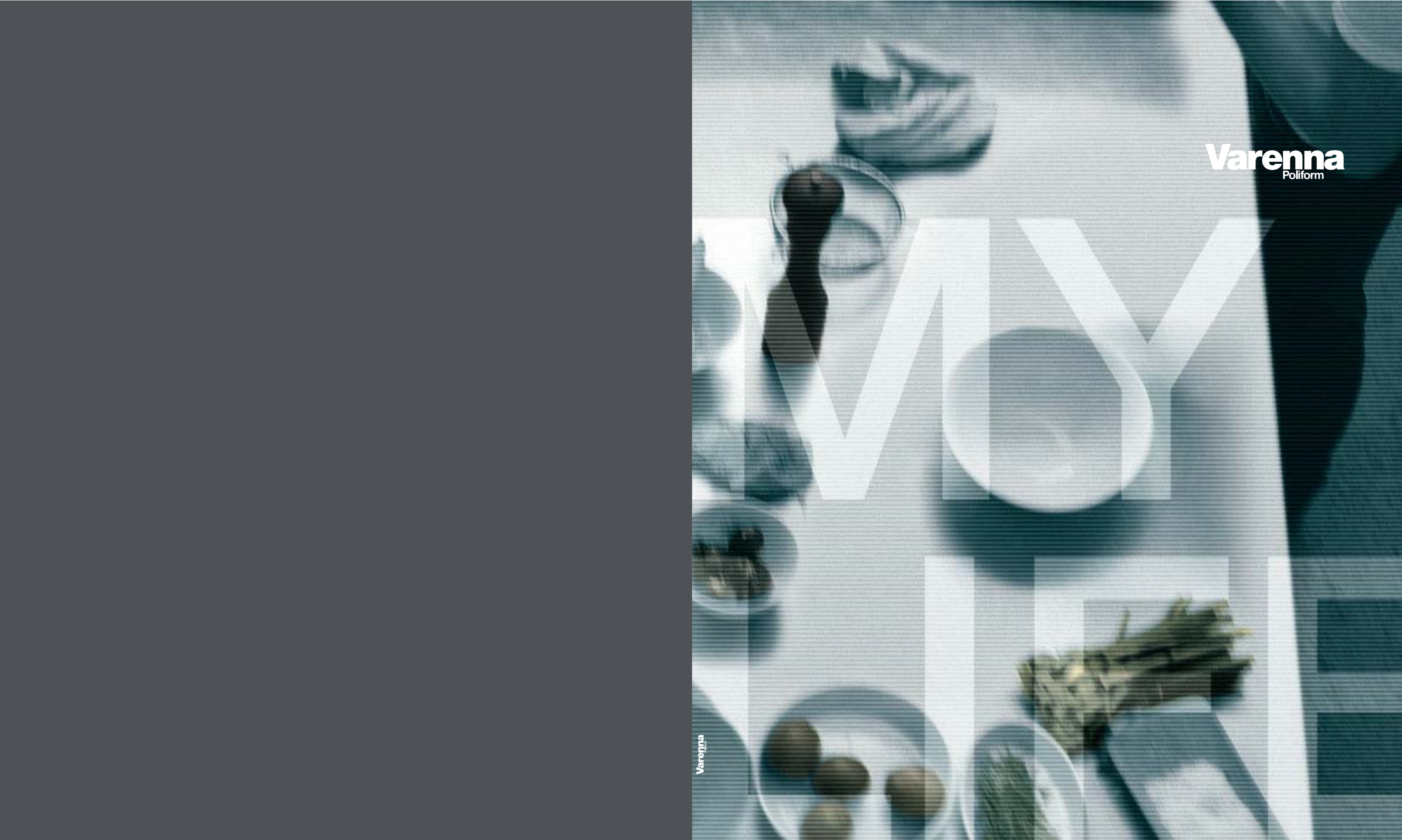


Varennna
Poliform

WY

Varennna




ART DIRECTION: PAOLO MOJOLI
FOTO TECNICHE: F2 FOTOGRAFIA

1° EDIZIONE APRILE 2007
COD. 20/R1/2007

SOLUZIONI DI FINANZIAMENTO
PERSONALIZZATO PER L'ITALIA
IN COLLABORAZIONE CON 

MATRIX. PAG 2/29
MINIMAL. PAG 30/47
ALEA. PAG 48/65
YOUNG. PAG 66/75
PLANET. PAG 76/85
TIME. PAG 86/95
HABIT. PAG 96/103



HEADQUARTERS:
POLIFORM SPA
VIA DEGLI ARTIGIANI, 51
LURAGO D'ERBA (CO) ITALY
TEL +39/031695401
FAX +39/031695444
WWW.VARENNA**POLIFORM.IT**
INFO.VARENNA@**POLIFORM.IT**

BRANCHES:
POLIFORM UK LTD
278 KINGS ROAD
SW3 5AW
LONDON UNITED KINGDOM
TEL +44/20 7368 7600
FAX +44/20 7368 7601
INFO@**POLIFORMUK.COM**

POLIFORM USA INC.
ARCHITECTS & DESIGNERS
BUILDING
150 EAST 58TH STREET
NEW YORK, NY 10155 USA
1-877-VARENNA
WWW.**POLIFORMUSA.COM**

LA CUCINA CONTEMPORANEA IN TUTTA LA SUA VARIETÀ. LA COLLEZIONE VARENNA INTERPRETA STILI DIVERSI ATTRAVERSO SOLUZIONI COMPOSITIVE, MATERIALI, FINITURE E COLORI. UN INSIEME DI PROPOSTE MOLTEPLICI, CARATTERIZZATE DA UN ALTO GRADO DI FLESSIBILITÀ. UN VERO E PROPRIO SISTEMA, COMPOSTO A TIPOLOGIE DIFFERENTI CHE SIGNIFICA VARIETÀ ESTETICA, LIBERTÀ DI COMPOSIZIONE, SOLUZIONI PERSONALIZZATE PER STILI DI VITA DIVERSI. THE CONTEMPORARY KITCHEN IN ALL ITS VARIETY. THE VARENNA COLLECTION INTERPRETS DIFFERENT STYLES THROUGH COMPOSITION SOLUTIONS, MATERIALS, FINISHES AND COLOURS. VARENNA. MY LIFE, MY STYLE. VARENNA COLLECTION. MULTIPLE PROPOSALS, WHICH DEMONSTRATE ENORMOUS FLEXIBILITY. A REAL SYSTEM COMPOSED OF AESTHETICALLY VARYING ELEMENTS, OFFERING FREEDOM OF COMPOSITION AND PERSONALIZED SOLUTIONS FOR DIFFERENT LIFESTYLES.

RED PASS ION

MATRIX DESIGN PAOLO PIVA E CR&S VARENNA.
PHOTO FEDERICO CEDRONE. STYLING CANDIDA ZANELLI.

—

NUOVE CONCEZIONI ARCHITETTONICHE DEGLI SPAZI PER PROPOSTE COMPOSITIVE VICINE AGLI STILI DI VITA PIÙ ATTUALI. LE MOLTEPLICI POSSIBILITÀ DI INTEGRAZIONE FRA CONTENITORI E PIANI CONSENTONO AL PROGRAMMA MATRIX MODALITÀ SEMPRE PIÙ PERSONALI PER PROGETTARE L'AMBIENTE CUCINA.
NEW ARCHITECTURAL SOLUTIONS FOR THE SPACES: EVOLVED MODULAR SOLUTIONS, IN TOUCH WITH THE LATEST LIFESTYLE. THE NUMEROUS POSSIBILITIES OF CABINETRY AND TOP INTEGRATION WITH THE MATRIX PROGRAM ALLOW THE KITCHEN ENVIRONMENT TO BE PLANNED IN AN EVER-MORE PERSONAL WAY.







SOPRA: ISOLA CON VANI A GIORNO E MENSOLE IN WENGÈ. A LATO: ESTRATTORE CON CASSETTO INTERNO IN ALLUMINIO. A DESTRA: TOP CON PENISOLA IN ACCIAIO SPESSORE 80 MM.
 ABOVE: ISLAND WITH OPEN SHELVES IN WENGE. RIGHT: PULL-OUT DRAWER IN ALUMINIUM WITH ORGANIZATIONAL INSERT. TOP RIGHT: PENINSULA IN STAINLESS STEEL 3 1/8" THICK.

BOISERIE WENGÈ, FRIGORIFERI E WINE COOLERS IN ACCIAIO. ANTE SCORREVOLI CLOSE DI POLIFORM, TELAIO ALLUMINIO ANODIZZATO NERO E CRISTALLO TRASPARENTE. MATRIX È UN PROGETTO CHE NELL'ECCEZIONALE VARIETÀ DEGLI ELEMENTI COMPOSITIVI PROPONE UNA CONCEZIONE ORIGINALE DELLO SPAZIO CUCINA. BACK PANELS IN WENGE, REFRIGERATORS AND WINE COOLERS IN STAINLESS STEEL. CLOSE SLIDING DOORS BY POLIFORM, FRAME IN BLACK ALUMINIUM AND TRANSPARENT GLASS. MATRIX IS A PROJECT THAT PROPOSES AN ORIGINAL CONCEPT OF KITCHEN SPACE THROUGH ITS EXCEPTIONAL VARIETY OF MODULAR ELEMENTS.





LAKE STORIES RIES

PHOTO GIONATA XERRA. STYLING RAVAIOLI SILENZI STUDIO.

L'ESSENZA PROTAGONISTA DELLE SUPERFICI, ABBINATA AI COLORI NEUTRI DEI LACCATI: UNA DELLE POSSIBILI INTERPRETAZIONI ESTETICHE DI MATRIX. UN WORLD STYLE DISCRETO, FRA INFLUENZE ETNICHE E COMPONENTI HIGH-TECH, CON PIANI, VANI A GIORNO E VOLUMI IN PIENA LIBERTÀ COMPOSITIVA.
A DISCRETE WORLDLY STYLE OF ETHNIC INFLUENCES AND HIGH-TECH COMPONENTS. OPEN SHELVES AND SHAPES OF FULL COMPOSITIONAL FREEDOM, FOR AN EVOLVED ORGANIZATION OF SPACE.







ISOLA CENTRALE IN EBANO COMPOSTO, PIANO PENISOLA IN CORIAN GLACIER WHITE. BASI A PARETE CON ANTE IN LACCATO LUCIDO BIANCO, TOP IN CORIAN GLACIER WHITE. COLONNE CON ANTE LACCATO LUCIDO BIANCO E VANI A GIORNO TERMINALI IN EBANO COMPOSTO. SEDIE STRIP IN PELLE. CENTRAL ISLAND IN EBONY RECOMPOSED, WITH PENINSULA TOP IN GLACIER WHITE CORIAN. WALL UNITS WITH DOORS IN WHITE GLOSSY LACQUER, COUNTERTOP IN GLACIER WHITE CORIAN. TALL UNITS WITH DOORS IN WHITE GLOSSY LACQUER AND END OPEN-SHELVES IN EBONY RECOMPOSED. STRIP CHAIRS IN LEATHER.





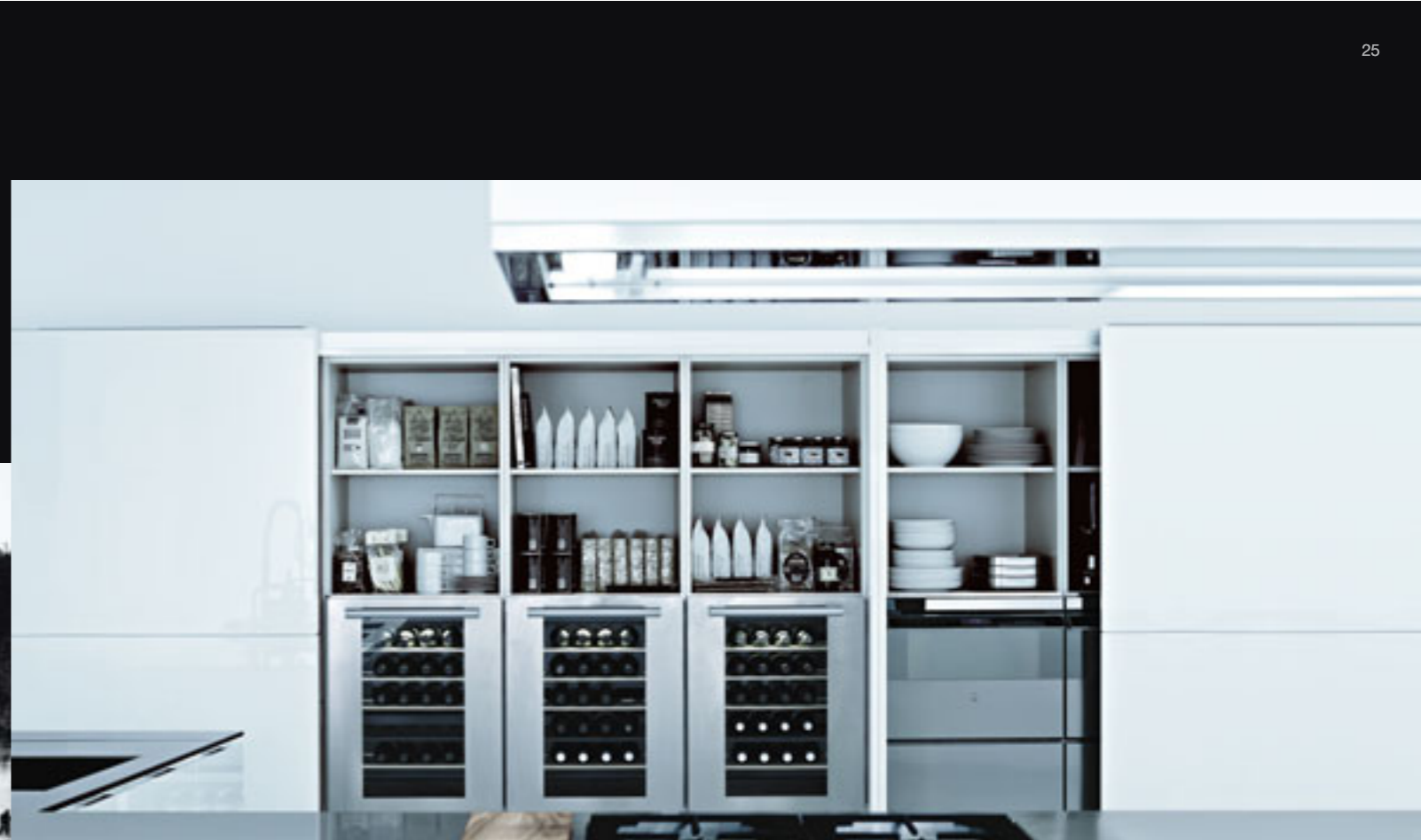
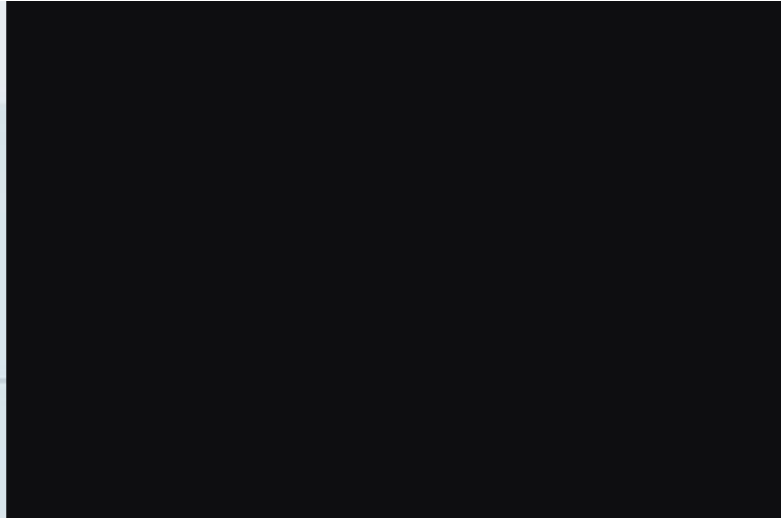
ICE WHITE

MATRIX DESIGN PAOLO PIVA E CR&S VARENNA.
PHOTO FEDERICO CEDRONE. STYLING CANDIDA ZANELLI.

L'ESTETICA PIÙ SOFISTICATA DELLA CUCINA: MATRIX È UN PROGETTO CARATTERIZZATO DALLA PUREZZA GEOMETRICA DELLE COMPOSIZIONI. VOLUMI PRIMARI E SUPERFICI DAL MASSIMO RIGORE. SOLUZIONI ORIGINALI PER NUOVE CONCEZIONI SPAZIALI, VARIETÀ DI MATERIALI PER CREARE ABBINAMENTI ESTETICI EVOLUTI.
MATRIX, THE MOST SOPHISTICATED KITCHEN AESTHETIC. A PROJECT OF PURE GEOMETRY: PRIMARY SHAPES AND SURFACES OF THE HIGHEST PRECISION, EVOLVED MODULAR SOLUTIONS FOR NEW CONCEPTS OF SPACE.







SOPRA: BASI CON PIANO SNACK IN ACCIAIO SPESSORE 20 MM. SGABELLI CON SEDUTA LACCATO GOFFRATO BIANCO E STRUTTURA ACCIAIO. A DESTRA: CREDENZA CON ANTE COMPLANARI LACCATO LUCIDO BIANCO, CON CAVE À VIN DA INCASSO IN ACCIAIO.

ABOVE: BASE UNITS WITH SNACK BAR IN STAINLESS STEEL 6/8" THICK. STOOLS WITH SEAT IN WHITE MAT LACQUER AND STRUCTURE IN STEEL.

RIGHT: CREDENZA WITH CO-PLANAR DOORS IN WHITE GLOSSY LACQUER, WITH CAVE À VIN IN INTEGRATED STEEL.



ANTE LACCATO LUCIDO BIANCO. BLOCCO CENTRALE CON TOP IN ACCIAIO
 E MENSOLE A GIORNO LACCATO LUCIDO BIANCO. CAPPA BOX LACCATO
 LUCIDO BIANCO. SEDIA SWEET RIVESTITA IN PELLE, STRUTTURA IN METALLO
 CROMATO. TAVOLO EASY LACCATO LUCIDO BIANCO, STRUTTURA IN
 METALLO CROMATO.
 WHITE GLOSSY LACQUERED DOORS, CENTRAL AREA WITH COUNTERTOP
 IN STAINLESS STEEL AND OPEN SHELVES IN WHITE GLOSSY LACQUER.
 BOX HOD ABOVE ISLAND IN WHITE GLOSSY LACQUER. SWEET CHAIR
 COVERED IN LEATHER AND STRUCTURE IN CHROMED METAL. EASY TABLE
 WHITE GLOSSY LACQUERED AND STRUCTURE IN CHROMED METAL.



ZEN SIM PLE

MINIMAL DESIGN CR&S VARENNA.
PHOTO EZIO PRANDINI. STYLING PATRIZIA CANTARELLA.

FRA MATERIALI NATURALI E VOLUMI RIGOROSI, UN PROGETTO DEFINITO DAL RIGORE ESTETICO E DALL'ECCEZIONALE VERSATILITÀ COMPOSITIVA. LA MANIGLIA INTEGRATA "A MISURA" È IL SEGNO CHE CARATTERIZZA MINIMAL, UN PROGRAMMA IN GRADO DI PROPORRE UN'AMPIA GAMMA DI INTERPRETAZIONI STILISTICHE. A PROJECT DEFINED BY AESTHETICAL RIGOR AND EXTRAORDINARY VERSATILITY OF THE COMPOSITION. THE INTEGRATED HANDLE IS THE "PERSONALITY ELEMENT" OF MINIMAL A PROGRAMM WITH ENDLESS STYLES.







BASI CON ANTE ROVERE E MANIGLIA INTEGRATA A MISURA. COLONNE E PENSILI CON ANTE LACCATO LUCIDO CANAPA. TOP LAMINATO CANAPA CON BORDO ROVERE. CANALINA LUMINOSA RETROPENSILE IN ALLUMINIO. CAPPA BOX 2. SGABELLI BLOCK CON SEDUTA ROVERE E STRUTTURA ACCIAIO. BASE UNITS WITH DOORS IN OAK AND CUSTOM INTEGRATED HANDLE. PLINTHS AND UPPER CABINETS WITH DOORS IN GLOSSY CANAPA LACQUER. COUNTERTOP IN CANAPA LAMINATE WITH OAK EDGE. BACK-MOUNTED LIGHTING CHANNEL IN ALUMINUM. BOX 2 HOOD. BLOCK STOOLS WITH SEAT IN OAK AND STRUCTURE IN STEEL.





MEM ORY LANE

MINIMAL DESIGN CR&S VARENNA.
PHOTO EZIO PRANDINI. STYLING PATRIZIA CANTARELLA.

LA CUCINA FRA ESTETICA NATURALE E MISURATI DETTAGLI TECNICI: LA RAFFINATEZZA DEL LEGNO IN ABBINAMENTI DI GRANDE RIGORE, UN DESIGN ESSENZIALE CHE DECLINA TUTTI GLI ELEMENTI IN LINEE GEOMETRICHE PRIMARIE. LEGNO E METALLO: MATERIALI IN CONTRASTO FRA FORTI SPESSORI E SUPERFICI PURE.
THE KITCHEN THAT COMBINES NATURAL AESTHETIC WITH STUDIED TECHNICAL DETAILS: THE ELEGANCE OF THE WOOD MATCHED WITH PRECISE FINISHINGS, AN ESSENTIAL DESIGN CHARACTERIZED BY PURE GEOMETRIC LINES. WOOD AND METAL: CONTRASTING MATERIALS OF STRONG DEPTHS AND CLEAN SURFACES.





ANTE WENGÈ. COLONNE IN ACCIAIO CON DOPPIO FORNO INCASSATO. TOP CON INVASO, SPESSORE 160 MM, IN ACCIAIO. PIANO COTTURA CON FUOCHI IN LINEA E LAVELLI SALDATI DI TIPO QUADRO. SCHIENALE IN ACCIAIO. PENSILI CON APERTURA A RIBALTA IN CRISTALLO VERNICIATO LUCIDO NERO, CON CANALINA LUMINOSA SOTTOPENSILE. PENISOLA WENGÈ. SEDIE STRIP.
DOORS IN WENGE. PLINTHS IN STAINLESS STEEL WITH EMBEDDED DOUBLE OVEN. COUNTERTOP IN STAINLESS STEEL, DEPTH 6 2/8", WITH NON-DRIP EDGE. COOK-TOP WITH SQUARE SOLDERED SINKS AND ALIGNED BURNERS. BACKSPLASH IN STAINLESS STEEL. UPPER CABINETS WITH FLIP OPENING MECHANISM IN GLOSSY BLACK PAINTED GLASS WITH UNDER-MOUNTED LIGHTING CHANNEL. PENINSULA IN WENGE. STRIP CHAIRS.





SOPRA: ANTE IN ACCIAIO CON MANIGLIA INTEGRATA. A FIANCO: MENSOLE E BOISERIE WENGÈ. IN ALTO A DESTRA: CAPP A INTEGRATA NEL PENSILE, POTENZA ASPIRANTE 700 M³/ORA.
 ABOVE: DOORS IN STAINLESS STEEL WITH INTEGRATED HANDLE. RIGHT: SHELVES AND BACK PANELING IN WENGÈ. TOP RIGHT: HOOD INTEGRATED INTO THE UPPER CABINET, FAN POWER 700 M³/HOUR CFM.



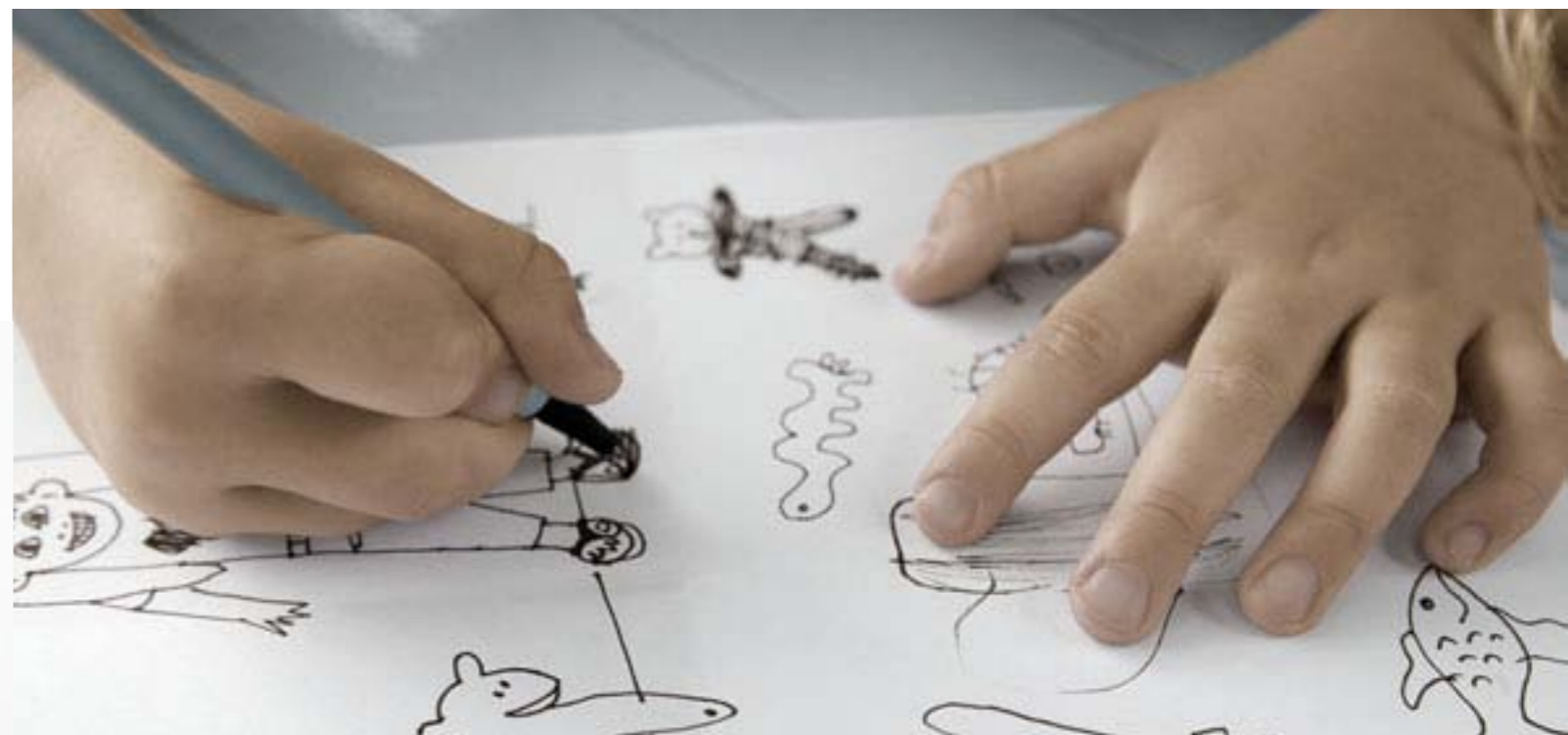
HIGH SW ING

ALEA DESIGN PAOLO PIVA E CR&S VARENNA.
PHOTO EZIO PRANDINI. STYLING PAOLA PASTORINI.

VOLUMI GEOMETRICI, MASSIMA SEMPLICITÀ, SUPERFICI CHE VALORIZZANO MATERIALI E FINITURE. ALEA È UN PROGETTO CHE RIDUCE OGNI ELEMENTO COMPOSITIVO ALLA SUA FORMA ESSENZIALE, PRIVILEGIANDO IL RIGORE FORMALE E GARANTENDO LA PIÙ AMPIA FUNZIONALITÀ.
GEOMETRIC UNITS, MAXIMUM SIMPLICITY, HIGHLIGHTING THE VALUE OF MATERIALS AND FINISHES. A PROJECT THAT CONFINES EVERY ELEMENT TO IT'S FORM AND FUNCTION.







ANTE OVANGKOL COMPOSTO E LACCATO LUCIDO BIANCO. TOP IN CORIAN GLACIER WHITE BORDO OVANGKOL COMPOSTO. MANIGLIA VERTICALE RIGA. SGABELLI CON SEDUTA LACCATO BIANCO. LAVELLO CON VASCHE QUADRATE IN ACCIAIO INCASSATE SOTTO-TOP.
 OVANGKOL RECOMPOSED AND WHITE GLOSSY LACQUERED DOORS. CORIAN GLACIER WHITE WITH OVANGKOL RECOMPOSED EDGE. VERTICAL RIGA HANDLE. STOOLS WITH BIANCO LACQUERED SIT. WORKTOP WITH 2 SQUARED UNDER-MOUNTED BASINS IN STEEL.



FRE SH AIR

ALEA DESIGN PAOLO PIVA E CR&S VARENNA.
PHOTO EZIO PRANDINI. STYLING PAOLA PASTORINI.

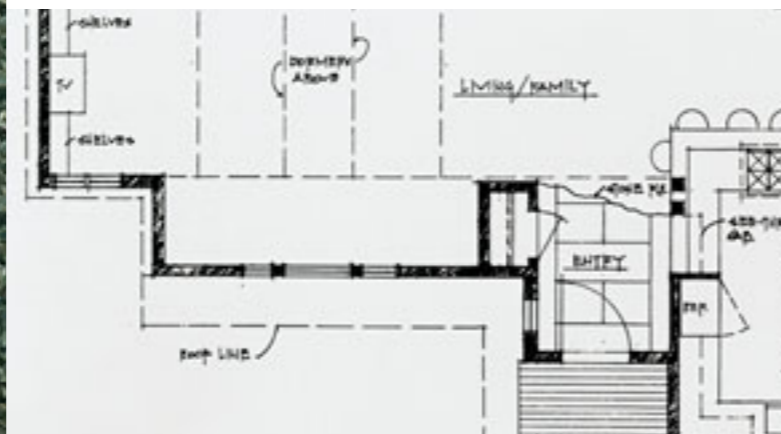
LA CONCEZIONE ESTETICA DI ALEA È BASATA SULLA LINEA DI FORTE SPESSORE CHE INDIVIDUA OGNI COMPOSIZIONE E OGNI ELEMENTO. I CONTENITORI, I PIANI DI LAVORO, LE AREE OPERATIVE A PARETE O AD ISOLA DIVENTANO VERI E PROPRI SOLIDI GEOMETRICI, SUPERFICI CHE VALORIZZANO LE FINITURE.
THE AESTHETIC IDEA OF ALEA IS JOINT TO PRECISE LINE THAT MARKS EVERY SINGLE UNIT. CABINETS, TOPS AND WORK AREA BECOME REAL GEOMETRICAL SOLIDS AND SURFACES THAT MARK EVERY SINGLE MATERIAL.



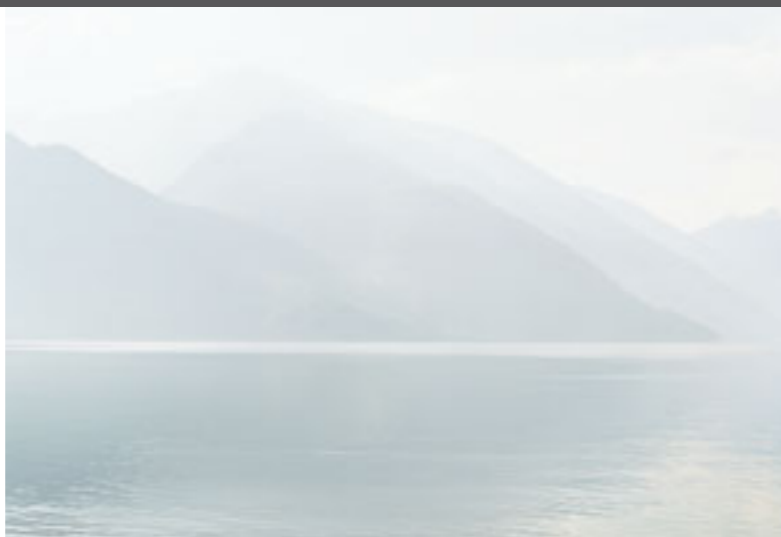


UN PROGETTO IN GRADO DI CONFRONTARSI CON I NUOVI TREND ARCHITETTONICI, DOVE CUCINA E LIVING SI FONDONO IN UN UNICO AMBIENTE, DEDICATO AL RELAX E ALLA CONVIVIALITÀ. LE PROPOSTE VARENNA, CON LA LORO VARIETÀ STILISTICA, CONTRIBUISCONO ALLA DEFINIZIONE DI UNO STILE GLOBALE PER TUTTA LA CASA. A PROJECT THAT CAN MEET NEW ARCHITECTURAL TRENDS, WHERE KITCHEN AND LIVING AREA ARE JOINT IN ONE SPACE DEDICATED TO RELAX AND CONVIVIALITY. VARENNA PROPOSALS WITH THEIR VARIETY CONTRIBUTE TO DEFINED A GLOBAL STYLE FOR THE COMPLETE HOUSE.





FINITURA ROVERE E LACCATO LUCIDO BIANCO. TOP E SCHIENALE IN CORIAN GLACIER WHITE BORDO ROVERE. COLONNE CON MANIGLIA LINEA. CAPPA PIATTA AD ISOLA.
 OAK AND BIANCO GLOSSY LACQUERED FINISHING. CORIAN GLACIER WHITE WORKTOP WITH OAK EDGE. TALL UNIT WITH LINEA HANDLES. PIATTA HOOD ISLAND VERSION.





FREE COLORS

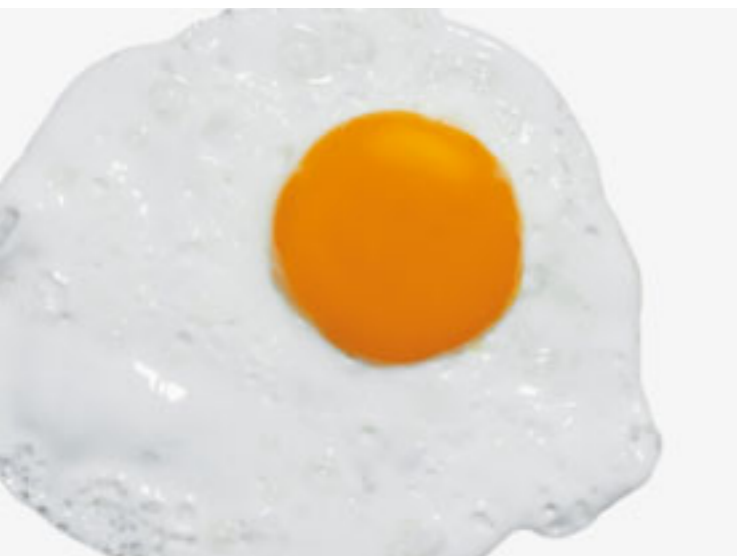
YOUNG DESIGN CARLO COLOMBO E CR&S VARENNA.
PHOTO FEDERICO CEDRONE. STYLING CANDIDA ZANELLI.

LA CUCINA IN TUTTA LA SUA VARIETÀ: DALLE PROPOSTE LINEARI ALLE COMPOSIZIONI PIÙ ORIGINALI ED INEDITE, YOUNG OFFRE UN'ASSOLUTA LIBERTÀ DI PROGETTO. BASIC DESIGN PER UN'ECCERZIONALE VERSATILITÀ COMPOSITIVA, ALLA CONTINUA RICERCA DI NUOVE SOLUZIONI FUNZIONALI ED ESTETICHE. A KITCHEN CHARACTERIZED BY AN EXTRAORDINARY VARIETY. FROM LINEAR PROPOSALS TO MORE ORIGINAL AND FRESH COMPOSITIONS: TOTAL FREEDOM FOR PROJECTS SIMPLE AND ESSENTIAL OF MAXIMUM VERSATILITY.





A DESTRA: TAVOLO TREVI LACCATO OPACO BIANCO. SEDIE STRIP. POUF PLAY.
 MADIA LINK LACCATO LUCIDO PRATO. SOTTO: FORNI IN APPOGGIO
 SULLE BASI.
 RIGHT: TREVI TABLE WHITE MAT LACQUERED. STRIP CHAIRS. POUF PLAY.
 LINK SIDEBORD PRATO GLASSY LACQUERED. BELOW : LAID DOWN OVENS.



**HOME
 COOK'IN**

ANTE LAMINATO LUCIDO BIANCO BORDO ALLUMINIO. TOP LAMINATO BIANCO CON PROFILO ALLUMINIO. PENSILI CON CANALINA LUMINOSA E ANTE LAMINATO LUCIDO BIANCO BORDO ALLUMINIO. CAPPA BOX. MANIGLIA BENT. FRIGORIFERI FREE-STANDING IN ACCIAIO. TAVOLO TREVI LACCATO OPACO BIANCO. SEDIE STRIP. MADIA LINK LACCATO LUCIDO PRATO.
WHITE GLOSSY LAMINATE DOORS WITH ALUMINIUM EDGE. WHITE LAMINATE COUNTERTOP WITH ALUMINIUM EDGE. WALL UNITS WITH ALUMINIUM LIGHTING CHANNEL AND WHITE GLOSSY LAMINATE DOORS WITH ALUMINIUM EDGE. BOX HOOD. BENT HANDLE. FREESTANDING REFRIGERATORS IN STEEL. TREVI TABLE WHITE MAT LACQUERED. STRIP CHAIRS. LINK SIDEBOARD PRATO GLOSSY LACQUERED.





OVER THE HILLS

PLANET DESIGN PEPE TANZI E CR&S VARENNA.
PHOTO FEDERICO CEDRONE. STYLING PATRIZIA CANTARELLA.

PLANET È UN PROGETTO IMPRONTATO ALLA MASSIMA ESSENZIALITÀ. UNA NEUTRALITÀ STILISTICA COMPLETATA DA SOLUZIONI TECNICHE EVOLUTE, CHE DI VOLTA IN VOLTA ACQUISTA LA SUA CARATTERIZZAZIONE NEGLI ACCOSTAMENTI FRA MATERIALI, DALL'ACCIAIO ALLE ESSENZE FINO AI COLORI LACCATI.
PLANET IS A PROJECT BASED ON MAXIMUM SIMPLICITY. A NEUTRAL STYLE COMPLETE WITH EVOLVED TECHNICAL SOLUTIONS CHARACTERIZED ON OCCASION BY THE COMBINATION OF MATERIALS, FROM STAINLESS STEEL TO WOODS TO COLORED LACQUERS.







SOPRA: ANTE LAMINATO PIOGGIA BORDO WENGÉ. TOP IN QUARZITE WHITE SAND, BLOCCO LAVELLO E PIANO COTTURA IN ACCIAIO CON INVASO. A DESTRA: TAVOLO MASTER WENGÉ E VETRO ACIDATO. SEDIA VALENTINA WENGÉ E TESSUTO.

ABOVE: PIOGGIA LAMINATE DOORS WITH EDGE IN WENGÉ. QUARZITE WHITE SAND COUNTERTOP: STEEL WASHING AND COOKING AREAS WITH SQUARED DRIP EDGE. RIGHT: MASTER TABLE IN WENGÉ AND ETCHED GLASS. VALENTINA CHAIR IN WENGÉ AND FABRIC.

ANTE LAMINATO PIOGGIA BORDO WENGÉ. TOP IN QUARZITE WHITE SAND, BLOCCO LAVELLO E PIANO COTTURA IN ACCIAIO CON INVASO, CANALINA LUMINOSA RETROTOP. SCHIENALE WENGÉ. PENSILE CON APERTURA SCORREVOLE VERTICALE. MANIGLIA INCASSATA, CAPPA PLAN CON MENSOLE INTEGRATE IN ALLUMINIO. TAVOLO MASTER WENGÉ E VETRO ACIDATO. SEDIA VALENTINA WENGÉ E TESSUTO. LAMINATE PIOGGIA DOORS AND WENGE WOOD EDGE. QUARTZITE WHITE SAND COUNTERTOP, STEEL WASHING AND COOKING AREAS WITH SQUARED DRIP EDGE, ALUMINIUM FLUSH BACKSPLASH EQUIPPED WITH LIGHTS. WENGE WOOD REAR PANEL AND WALL UNIT WITH VERTICAL SLIDING MECHANISM. BUILT-IN HANDLE, PLAN HOOD WITH INTEGRATED ALUMINIUM SHELVES. MASTER TABLE IN WENGE WOOD AND ETCHED GLASS. VALENTINA CHAIR WENGE AND FABRIC.

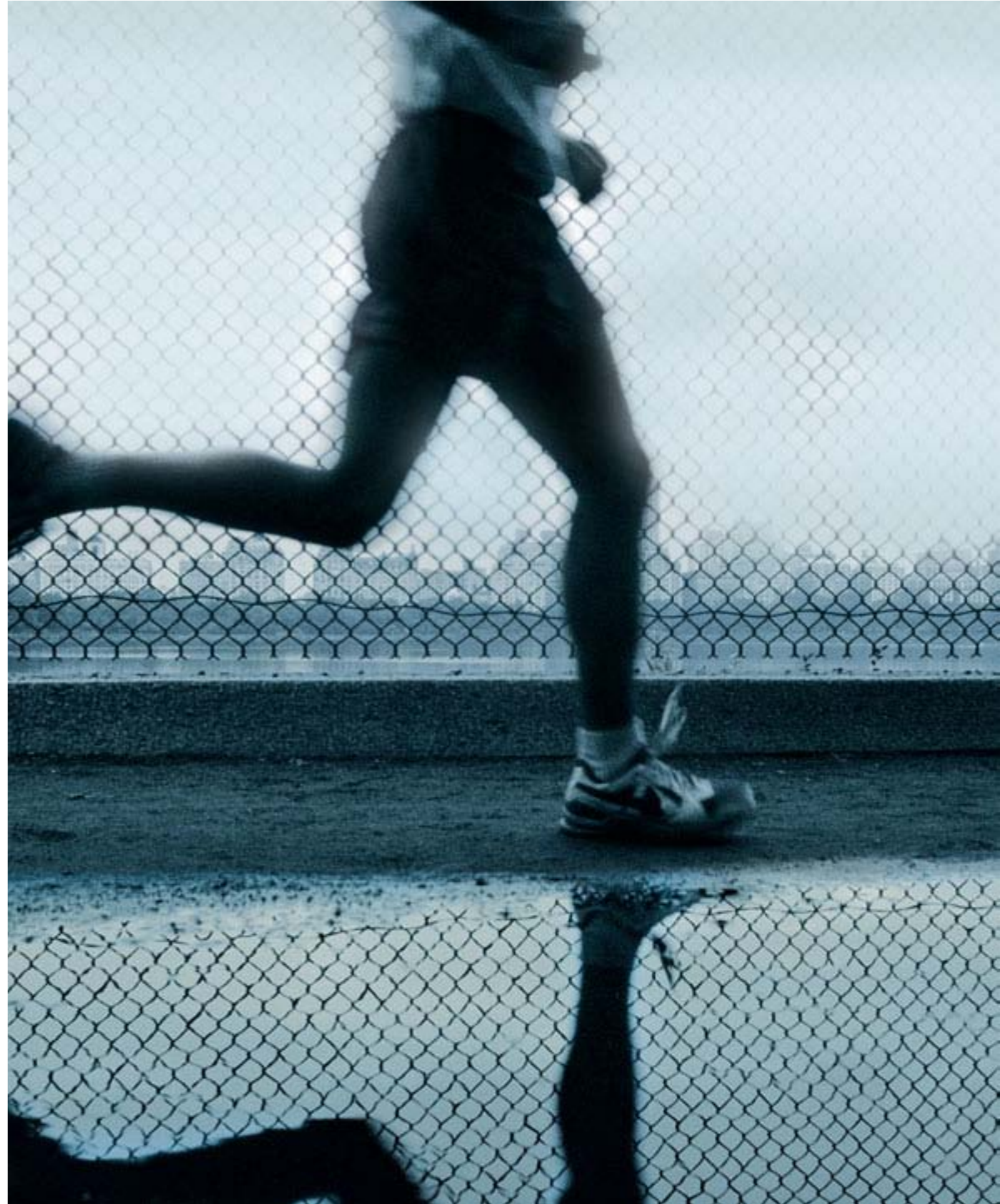




ON THE RUN

TIME DESIGN CR&S VARENNA.
PHOTO EZIO PRANDINI. STYLING PATRIZIA CANTARELLA.

FRA DESIGN CONTEMPORANEO E MEMORIA: TIME È UN PROGETTO CHE PROPONE L'ANTA A TELAIO CON UN DESIGN RIGOROSO ED ESSENZIALE. VERSATILITÀ COMPOSITIVA CHE CONSENTE AMPIEZZA DI POSSIBILITÀ PROGETTUALI E LIBERTÀ DI GESTI, CON UN'ECCERZIONALE VARIETÀ DI MATERIALI E FINITURE.
BETWEEN MEMORY AND STYLE: TIME IS A PROJECT INTERPRETING THE FRAME DOOR WITH A RIGOROUS AND ESSENTIAL DESIGN. A WIDE RANGE OF MATERIALS AND FINISHINGS.







ANTE TELAIO FINITURA ROVERE CON MANIGLIA INTEGRATA, BASI SU RUOTE E COLONNE CON ANTE ACCIAIO E MANIGLIA INTEGRATA. TOP IN ACCIAIO BORDO ROVERE CON LAVELLI QUADRI IN ACCIAIO SALDATO. PENISOLA CON TOP ACCIAIO CON INVASO. PENSILI A VETRINA CON ANTE IN VETRO ACIDATO VERNICIATO NERO, CAPPA BOX.

FRAMED DOORS WITH INTEGRATED HANDLE FINISHING OAK, BASES ON WHEELS AND TALL UNITS WITH STEEL DOORS AND INTEGRATED HANDLES. STEEL TOP WITH OAK EDGE WITH STEEL SQUARED WELDING SINKS. PENINSULA WITH STEEL TOP WITH SQUARED DRIP EDGE. WALL UNITS WITH DOORS IN BLACK MAT PAINTED GLASS, BOX HOOD.

TIME OFFRE UNA SCELTA STILISTICA AMPIA, PER INTERPRETARE OGNI TIPO DI CONCEZIONE ESTETICA. ALL'ANTA A TELAIO IN ESSENZA, CHE RIMANE LA PRINCIPALE CARATTERISTICA FORMALE DELLA CUCINA, SI AFFIANCA L'ANTA IN ACCIAIO, DALLA FORTE CONNOTAZIONE TECNICA. PER ENTRAMBE LE SCELTE È DISPONIBILE LA MANIGLIA INTEGRATA AD INCASSO.

TIME IS OFFERING WIDE STYLISTIC CHOICES, IN ORDER TO MATCH ANY AESTHETIC CONCEPT. IN ADDITION TO THE WOODEN FRAME DOOR, WHICH IS THE MAIN FORMAL FEATURE OF THE KITCHEN, IT IS AVAILABLE THE STEEL DOOR, CHARACTERIZED BY THE HIGH TECHNOLOGY. FOR BOTH CHOICES IT IS POSSIBLE TO USE THE BUILT-IN HANDLE.





PENISOLA IN ACCIAIO, DOTATA DI TOP CON INVASO DI FORTE SPESSORE (160 MM). LA SUA CONFORMAZIONE IMPEDISCE L'EVENTUALE FUORIUSCITA DI LIQUIDI OLTRE IL BORDO. IL TOP È ATTREZZATO CON PIANO COTTURA CON FUOCHI IN LINEA.

THICK STEEL WORKTOP (6 5/16") FOR PENINSULA WITH NON-DRIP PROFILE. ITS SHAPE PREVENTS ACCIDENTAL LEAKAGE OF LIQUIDS OVER THE EDGE. THE WORKTOP IS EQUIPPED WITH A HOB WITH BURNERS ON LINE.



MOD ERN VIEW

HABIT DESIGN CR&S VARENNA.
PHOTO EZIO PRANDINI. STYLING PATRIZIA CANTARELLA.

HABIT È LA CUCINA CHE INTERPRETA L'ANTA A DOGHE CON UN'ESTETICA CONTEMPORANEA. UN PROGETTO LEGATO ALL'ATTUALITÀ, CHE PROPONE MOLTEPLICI SOLUZIONI COMPOSITIVE E FUNZIONALI PER ARMONIZZARE MATERIALI TECNICI COME L'ACCIAIO CON IL CALORE DELLE ESSENZE E CON LA VARIETÀ DEI COLORI. HABIT IS THE KITCHEN WHICH INTERPRETS PANELLED CABINETRY WITH A CONTEMPORARY AESTHETIC. A PROJECT LINKED TO THE PRESENT, WHICH PROPOSED MULTIPLE MODULAR AND FUNCTIONAL SOLUTIONS TO BALANCE TECHNICAL MATERIALS LIKE STEEL WITH THE WARMTH OF WOODS AND VARIETY OF COLOURS.







ANTE ROVERE. TOP IN ACCIAIO SMUSSATO CON BORDO ROVERE, BLOCCO CENTRALE COTTURA E LAVELLO CON TOP ACCIAIO SPESSORE 160 MM. CREDENZA IN VETRO ACIDATO VERNICIATO GRAFITE CON PROFILO ALLUMINIO. MANIGLIA LINEA. CAPPA PIATTA. OAK DOORS. BEVELLED WORKTOP IN STEEL WITH EDGE IN OAK, CENTRAL BLOCK WITH HOB AND SINK WITH STEEL TOP THICKNESS 160 MM. SIDEBOARD IN ETCHED GLASS VARNISHED GRAFITE WITH ALUMINIUM PROFILE, LINEA HANDLE, PIATTA HOOD.

LA VERSATILITÀ COMPOSITIVA DELLA COLLEZIONE VARENNA CONSENTE DI PROGETTARE SOLUZIONI DI AMPIO RESPIRO, COME I BLOCCHI FUNZIONALI DI PROFONDITÀ SUPERIORE RISPETTO ALLE BASI. IL PIANO IN ACCIAIO, SPESSORE 160 MM, È ATTREZZATO CON FUOCHI CON GRIGLIE A FILO E VASCHE LAVELLO SALDATE.
THE MODULAR VERSATILITY OF THE VARENNA COLLECTION MAKES IT POSSIBLE TO CREATE SOLUTIONS OF WIDE BREADTH, SUCH AS FUNCTIONAL BLOCKS OF GREATER THICKNESS THAN THE BASE UNITS. THE SURFACE IN STEEL, OF DEPTH 6 2/8" IS EQUIPPED WITH ALIGNED GRIDDLES AND SOLDERED SINK BASINS.

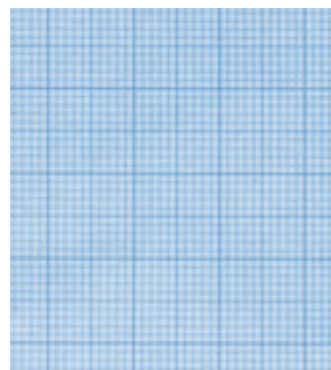


HIGH QUALITY SYSTEM VARENNA È LA DIVISIONE POLIFORM DEDICATA ALLA PRODUZIONE DELLE CUCINE. UNA REALTÀ AZIENDALE DOTATA DI UN GRANDE PATRIMONIO DI ESPERIENZA E DI UN KNOW-HOW SPECIFICO, CHE HA FATTO DELLA COSTANTE RICERCA DELLA QUALITÀ IL PROPRIO METODO DI LAVORO. REALIZZARE CUCINE SIGNIFICA LAVORARE CON MOLTI MATERIALI, DIVERSISSIMI FRA DI LORO: DAL LEGNO ALL'ACCIAIO, PASSANDO PER IL MARMO, L'ALLUMINIO E UNA SERIE DI MODERNI COMPOSTI SINTETICI. SELEZIONANDO I MIGLIORI FORNITORI E UTILIZZANDO UNICAMENTE COMPONENTI SOTTOPOSTI AI PIÙ SEVERI COLLAUDI, VARENNA GARANTISCE LA MASSIMA AFFIDABILITÀ, SICUREZZA E DURATA NEL TEMPO DELLE PROPRIE CUCINE.

HIGH QUALITY SYSTEM VARENNA IS THE BRAND OF POLIFORM DEDICATED TO THE KITCHENS. THANKS TO ITS LARGE EXPERIENCE AND SPECIFIC KNOW-HOW VARENNA HAS MADE OF THE CONSTANT SEARCH OF THE QUALITY THE METHOD OF ITS JOB. TO PRODUCE A KITCHEN IT IS NECESSARY TO WORK WITH MANY DIFFERENT MATERIALS: FROM WOOD TO STEEL, FROM MARBLE TO ALUMINIUM, INCLUDING SOME MODERN SYNTHETIC COMPOUNDS. SELECTING THE BEST SUPPLIERS AND USING ONLY MATERIALS SUBMITTED TO THE MOST STRICTLY TESTS VARENNA GUARANTEES THE RELIABILITY, SAFETY AND LASTINGNESS OF ITS KITCHENS.

LA QUALITÀ TECNICA PER VARENNA OGNI INNOVAZIONE TECNOLOGICA È FINALIZZATA A GARANTIRE LA MASSIMA FUNZIONALITÀ. CONIUGANDO DEFINIZIONE ESTETICA CON UN'ALTA CAPACITÀ OPERATIVA, LA COLLEZIONE È IN GRADO DI FORMULARE PROPOSTE DI GRANDE VALORE TECNICO, CHE PERMETTONO DI SFRUTTARE NELLA MANIERA PIÙ EFFICACE GLI SPAZI E DI VIVERE AL MEGLIO LA PROPRIA CUCINA. LE SOLUZIONI PER IL CONTENERE, DALLE PIÙ BASILARI ALLE PIÙ EVOLUTE, SONO SOTTOPOSTE A SEVERI COLLAUDI CHE NE GARANTISCONO LA MASSIMA AFFIDABILITÀ NEL TEMPO. L'AMPIA GAMMA DEGLI ELETTRODOMESTICI ASSICURA UN'ECCEZIONALE LIBERTÀ DI SCELTA, CON PROPOSTE DELLE MIGLIORI MARCHE, PER CONSENTIRE DI ATTREZZARE LA CUCINA IN BASE ALLE PROPRIE ESIGENZE SPECIFICHE.

THE TECHNICAL QUALITY EVERY TECHNOLOGICAL INNOVATION IS FINALIZED TO GUARANTEE THE MAXIMUM FUNCTIONALITY WHICH ALLOWS YOU TO EXPLOIT YOUR SPACE MORE EFFECTIVELY. ALL KITCHEN UNITS, FROM THE BASIC TO THE MORE SOPHISTICATED, UNDERGO STRICT TESTS THAT GUARANTEE A QUALITY. THE WIDE RANGE OF APPLIANCES INCLUDES AN EXCEPTIONAL CHOICE OF THE BEST BRANDS OF THE MARKET.



LA QUALITÀ DEL PROGETTO

LA COLLEZIONE VARENNA, FRUTTO DELLA COLLABORAZIONE CON ALCUNI DEI PIÙ PRESTIGIOSI DESIGNER ITALIANI E INTERNAZIONALI, È UN SISTEMA COMPONIBILE: OGNI CUCINA PUÒ ESSERE REALIZZATA IN TUTTE LE VARIANTI DIMENSIONALI. LE BASI PREVEDONO BEN 8 LARGHEZZE, DA MM 150 A 1200. CON UNA SIMILE VERSATILITÀ, OGNI MODELLO PUÒ ADATTARSI AD OGNI ESIGENZA DI SPAZIO. INOLTRE, TUTTE LE PROPOSTE VARENNA POSSONO ESSERE REALIZZATE "SU MISURA", OVVERO ESATTAMENTE SECONDO LE MISURE DELL'AMBIENTE A CUI LA CUCINA È DESTINATA.

THE QUALITY OF THE PLAN

EVERY VARENNA KITCHEN REFLECTS CREATIVITY AND FUNCTIONALITY. IT IS THE PRODUCT OF THE COLLABORATION OF PRESTIGIOUS ITALIAN AND INTERNATIONAL DESIGNERS. THE COLLECTION IS CHARACTERIZED BY A COMPONENT SYSTEM: ALL KITCHENS ARE BESPOKE, THE BASES COME IN 8 DIFFERENT WIDTHS, FROM 6" TO 47 1/4". WITH A SIMILAR VERSATILITY, UNITS WILL FIT TO ALL REQUIREMENTS.



LA QUALITÀ DEI MATERIALI

VARENNA UTILIZZA VERNICI PRIVE DI METALLI PESANTI, RESISTENTI AL SUDORE E ALLA SALIVA: DETTAGLIO PARTICOLARMENTE IMPORTANTE PER I BAMBINI. TUTTI I VETRI SONO TEMPERATI DI SICUREZZA: FINO A 5 VOLTE PIÙ RESISTENTI DI UN VETRO NORMALE. I PIANI DI LAVORO SONO IN LAMINATO AD ALTA PRESSIONE: DI ECCEZIONALE DUREZZA E CON UN'ALTISSIMA RESISTENZA AI GRAFFI, ALL'USURA, AGLI URTI, AL CALORE E ALL'ACQUA.

MATERIALS QUALITY

ALL VARENNA LAQUERS DO NOT CONTAIN HEAVY METALS. ALL THE GLASSES ARE SAFETY GLASS, THEY ARE 5 TIMES MORE RESISTANT THAN NORMAL GLASSES. THE LAMINATED WORKTOPS BOAST: EXCEPTIONAL HARDNESS AND HIGHLY RESISTANT TO SCRATCHES, HEAT AND WATER.



LA QUALITÀ DEL MADE IN ITALY OGNI CUCINA VARENNA VIENE REALIZZATA IN ITALIA, RISULTATO DI UN NETWORK CHE COMPRENDE I MIGLIORI FORNITORI EUROPEI ED INTERNAZIONALI. MA A RENDERE VARENNA UN ESEMPIO DI "MADE IN ITALY" AL 100% SONO I SUOI VALORI: LA CREATIVITÀ SENZA LIMITI; LA TRADIZIONE NEL MONDO DEL MOBILE CHE RISALE AL 1942, E CHE SI TRADUCE IN UN'ESPERIENZA E UN KNOW-HOW SPECIFICI; LA QUALITÀ CHE È NATURALE PER UN'AZIENDA CHE SI CONFRONTA CONTINUAMENTE CON IL PROPRIO PUBBLICO E LE SUE ESIGENZE.

THE QUALITY OF THE MADE IN ITALY VARENNA KITCHENS ARE PRODUCED IN ITALY, WITH THE COLLABORATION OF THE BEST EUROPEAN AND INTERNATIONAL MATERIALS. THE LIMITLESS CREATIVITY, THE EXPERIENCE IN THE FURNITURE SECTOR SINCE 1942 AND THE SPECIFIC KNOW-HOW, REFLECT AT 100% THE "MADE IN ITALY" PHILOSOPHY.



LA QUALITÀ DELLA PRODUZIONE

OGNI CUCINA VARENNA È UNICA, PERCHÈ VIENE PRODOTTA SU ORDINAZIONE PER OGNI SINGOLO CLIENTE. IN QUESTO MODO È POSSIBILE ASSICURARE LA PERFETTA OMOGENEITÀ DI VENATURE E COLORE IN OGNI MATERIALE, DAI LEGNI ALLE PIETRE. INOLTRE QUESTO METODO CONSENTE UN'ECCEZIONALE LIBERTÀ DI PERSONALIZZARE OGNI COMPOSIZIONE. SCEGLIENDO UNA PROPOSTA VARENNA AVRETE LA SICUREZZA DI ACQUISTARE UNA CUCINA PRODOTTA APPOSITAMENTE PER VOI, CON LE DIMENSIONI, LE FINITURE, LE SOLUZIONI FUNZIONALI CHE VOI AVETE SCELTO.

THE QUALITY OF THE PRODUCTION

EVERY VARENNA KITCHEN IS UNIQUE, TAILOR MADE FOR EACH SINGLE CUSTOMER. IN THIS WAY WE COULD GUARANTEE THE PERFECT HOMOGENEITY OF VEINS AND COLOURS IN EVERY MATERIALS, FROM WOOD TO STEEL. AT THE SAME TIME THIS KIND OF WORKING ALLOWS AN EXCEPTIONAL POSSIBILITY OF PERSONALIZATION FOR EACH SINGLE COMPOSITION. CHOOSE A VARENNA KITCHEN MEANS BUY A KITCHEN MADE FOR YOU, WITH DIMENSIONS, FINISHINGS AND FUNCTIONAL SOLUTIONS SELECTED BY YOU.

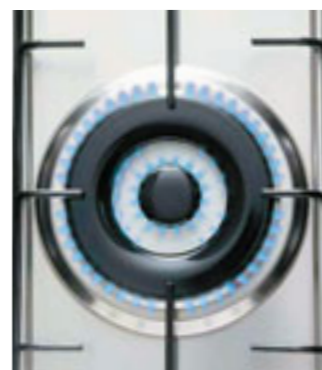


L'AFFIDABILITÀ NEL TEMPO

LE GUIDE DEI CASSETTI SONO COLLAUDATE PER UNA PORTATA DI 30 KG LA COPPIA (CIRCA 700 POSATE) E PER 100.000 CICLI DI APERTURA E CHIUSURA. LE CERNIERE DELLE ANTE SONO TESTATE PER 200.000 APERTURE: COME APRIRE UNA CREDENZA PER OTTO VOLTE AL GIORNO, TUTTI I GIORNI, PER 68 ANNI. LE GUIDE DEGLI ESTRATTORI HANNO UNA PORTATA DI 50 KG LA COPPIA, EQUIVALENTE A CIRCA 8 CONFEZIONI DA 6 BOTTIGLIE D'ACQUA DA 1,5 LITRI.

A TIMELESS FIDELITY

THE DRAWERS ARE TESTED FOR A CAPACITY OF 30 KG (APPROXIMATELY 700 CUTLERY PIECES) AND FOR 100.000 CYCLES OF OPENING AND CLOSING. THE HINGES OF THE DOORS ARE TESTED FOR 200 000 OPENINGS: TO PUT IN CONTEXT IT IS THE EQUIVALENT OF OPENING ONE SIDEBOARD FOR EIGHT TIMES PER DAY, EVERY DAY, FOR 68 YEARS. THE DEEP PAN DRAWERS HAVE A CAPACITY OF 50 KG, WHICH IS EQUIVALENT TO 8 BOXES OF 6 WATER BOTTLES OF 1,5 LITERS.



L'AMPIA GAMMA DEGLI ELETTRODOMESTICI

DAI FORNI AI PIANI COTTURA, DALLE LAVASTOVIGLIE AI FRIGOCOONGELATORI: VARENNA NON SI LIMITA A PROPORRE LE MIGLIORI MARCHE, MA PER OGNUNA OFFRE UN'AMPIA SCELTA DI MODELLI, DALLE SOLUZIONI BASIC A QUELLE PIÙ EVOLUTE. CON PARTICOLARE ATTENZIONE AGLI ELETTRODOMESTICI PIÙ SICURI, ANCHE PER I BAMBINI, E A BASSO CONSUMO ENERGETICO (CLASSE A), LA VERSATILITÀ DEL SISTEMA È TALE DA CONSENTIRE L'INSERIMENTO IN OGNI CUCINA DELLA QUASI TOTALITÀ DELLE PROPOSTE PRESENTI SUL MERCATO.

THE WIDE RANGE OF APPLIANCES

VARENNA OFFERS A WIDE RANGE OF APPLIANCES OF THE BEST BRANDS. HOBBS, OVENS, DISHWASHERS AND FRIDGES ARE AVAILABLE IN DIFFERENT MODELS WHICH MEET BASIC AND SOPHISTICATED REQUIREMENTS. VARENNA PAYS PARTICULAR ATTENTION FOR A SAFE ENVIRONMENT FOR CHILDREN AND PROMOTES LOW ENERGY CONSUMPTION (CLASS A). THE VERSATILITY OF THE SYSTEM ALLOWS YOU TO USE NEARLY ANY APPLIANCE IN THE MARKET.



LA QUALITÀ ACCESSIBILE

OGNI CUCINA VARENNA È UN PRODOTTO DI ALTA QUALITÀ ESTETICA E FUNZIONALE, CREATO PER GARANTIRE LA MASSIMA AFFIDABILITÀ NEL TEMPO. QUESTE CARATTERISTICHE TROVANO RISCONTRO IN UN VALORE ECONOMICO ASSOLUTAMENTE EQUILIBRATO, ACCESSIBILE A TUTTI. VARENNA OFFRE INFATTI LA POSSIBILITÀ DI ACQUISTARE IMMEDIATAMENTE LE PROPRIE PROPOSTE ATTRAVERSO FORME DI FINANZIAMENTO PERSONALIZZATO. POTRETE SCOPRIRE TUTTE LE SOLUZIONI PRESSO I PUNTI VENDITA VARENNA.

THE ACCESSIBLE QUALITY

EVERY VARENNA KITCHEN IS PRODUCED WITH HIGH AESTHETIC AND FUNCTIONAL STANDARDS TO GUARANTEE A LONG-LASTING FIDELITY AND "OFFER A VALUE FOR MONEY" KITCHEN.



STRIP PAG. 14-15-40-41-70-71
DESIGN CARLO COLOMBO.

FINITURE: SCOCCA IN PLASTICA
NEI COLORI BIANCO E NERO
O SCOCCA IN PELLE; CUSCINO
TESSUTO E PELLE SFODERABILI.
DISPONIBILE IN 3 VERSIONI:
CON BASE GIREVOLE A RAZZE CON
E SENZA RUOTE, IN METALLO
VERNICIATO BIANCO E NERO
O CON STRUTTURA IN TUBOLARE
METALLICO CROMATO.

DIMENSIONI MM:
L 600 P 570 H 720

FINISHING: BODY PLASTIC
IN THE COLOURS WHITE AND
BLACK OR BODY LEATHER;
CUSHION IN REMOVABLE FABRIC
AND LEATHER. AVAILABLE IN 3
VERSIONS: WITH REVOLVING BASE
WITH OR WITHOUT WHEELS IN
VARNISHED METAL WHITE AND
BLACK OR WITH STRUCTURE IN
CHROMED METAL TUBULAR.

DIMENSIONS IN:
W 23 1/2" D 22 1/2" H 28 1/4"



SWEET PAG. 28
DESIGN STUDIO KAIROS.

FINITURE: STRUTTURA
IN METALLO CROMATO;
SEDUTA E SCHIENALE TESSUTO
SFODERABILE E PELLE.

DIMENSIONI MM:
L 460 P 530 H 750

FINISHING: STRUCTURE IN
CHROMED METAL; SEAT AND BACK
IN REMOVABLE FABRIC AND
LEATHER.

DIMENSIONS IN:
W 18 1/8" D 20 7/8" H 29 1/2"



VALENTINA PAG. 78-79
DESIGN CARLO COLOMBO.

FINITURE: STRUTTURA IN FRASSINO
TINTO WENGÉ E NOCE C.;
SEDUTA E SCHIENALE TESSUTO
E PELLE.

DIMENSIONI MM:
L 510 P 550 H 766

FINISHING: STRUCTURE IN WENGE
DYED ASH AND WALNUT C.;
SEAT AND BACK IN FABRIC AND
LEATHER.

DIMENSIONS IN:
W 20" D 21 3/4" H 30 1/4"



S60



S61



S60B



S61B

NEX
DESIGN MARIO MAZZER.

FINITURE STRUTTURA: S60, S60B
E S64 IN TUBOLARE DI FERRO
CROMATO;
S61 E S61B IN TONDINO DI FERRO
CROMATO O ACCIAIO INOX.
SEDUTA E SCHIENALE IN LEGNO
FINITURA WENGÉ; IN MATERIALE
PLASTICO NEI COLORI BIANCO 01,
CANAPA 35 E GRAFITE 04,
DISPONIBILE ANCHE RIVESTITA
NON SFODERABILE IN TESSUTO
E PELLE.

DIMENSIONI MM:
S60-S60B
L 500 P 535 H 740
S61-S61B
L 500 P 505 H 740
S64
L 510 P 505 H 950

FINISHING STRUCTURE: S60, S60B
AND S64 IN TUBULAR CHROMED
METAL;
S61 AND S61B IN CHROMED METAL
ROUND BAR OR INOX STEEL.
SEAT AND BACK IN WOOD,
FINISHING WENGÉ; IN PLASTIC
MATERIAL, COLOURS WHITE 01,
CANAPA 35 AND GRAFITE 04,
AVAILABLE ALSO COVERED
IN NOT REMOVABLE FABRIC
OR LEATHER.

DIMENSIONS IN:
S60-S60B
W 19 3/4" D 21 1/16" H 29 1/4"
S61-S61B
W 19 3/4" D 19 7/8" H 29 1/4"
S64
W 20 1/16" D 19 7/8" H 29 1/4"



S64



BLOCK PAG. 4-5-24-25-32-33
54-55-58-59
DESIGN CR&S VARENNA.

FINITURE: STRUTTURA
IN ACCIAIO; SEDUTA IN LACCATO
GOFFRATO COLORI, CILIEGIO,
CILIEGIO NATURALE, NOCE
NAZIONALE, NOCE C., ROVERE,
ROVERE TINTO GRIGIO, ROVERE
TINTO WENGÉ, WENGÉ, OVANGKOL
COMPOSTO E
EBANO COMPOSTO.

DIMENSIONI MM:
L 460 P 530 H 750

FINISHING: STRUCTURE IN STEEL;
SEAT IN MAT LACQUERED
COLOURS, CHERRY, NATURAL
CHERRY, ITALIAN WALNUT,
WALNUT C., OAK, GREY OAK
PAINTED, WENGÉ,
OAK PAINTED, WENGÉ,
OVANGKOL RECOMPOSED
AND EBONY RECOMPOSED.

DIMENSIONS IN:
W 18 1/8" D 20 7/8" H 29 1/2"



ASTRID
DESIGN ROBERTO LAZZERONI.

FINITURE: WENGÉ.

DIMENSIONI MM:
2400 x 1000 H 740
Ø 1500 H 740

BASE CONICA
Ø 1250 H 740
Ø 1500 H 740

FINISHING: WENGE.

DIMENSIONS IN:
94 1/2" x 39 3/8" H 29 1/4"
Ø 59 1/16" H 29 1/4"

CONE-SHAPED BASE
Ø 49 1/4" H 29 1/4"
Ø 59 1/16" H 29 1/4"



ZEUS
DESIGN VINCENT VAN DUYSSEN.

FINITURE: WENGÉ E NOCE C.

DIMENSIONI MM:
1800 x 1800 H 740
2200 x 1080 H 740
2700 x 1080 H 740

FINISHING: WENGE AND WALNUT C.

DIMENSIONS IN:
70 7/8" x 70 7/8" H 29 1/4"
86 1/2" x 42 1/2" H 29 1/4"
106 5/16" x 42 1/2" H 29 1/4"



MASTER PAG. 78-79
DESIGN CR&S POLIFORM.

TAVOLO ALLUNGABILE.
FINITURE: LACCATO OPACO
COLORI, WENGÉ E NOCE C.

DIMENSIONI MM:
1000/1760 x 1000 H 740
1550/2200 x 860 H 740
1800/2450 x 860 H 740

EXTENSIBLE TABLE.
FINISHING: MAT LACQUERED
COLOURS, WENGE AND WALNUT C.

DIMENSIONS IN:
39 1/4"/69 5/16" x 39 1/4" H 29 1/4"
61"/86 1/2" x 33 3/4" H 29 1/4"
70 3/4"/96 1/2" x 33 3/4" H 29 1/4"



MASTER DUE
DESIGN CR&S POLIFORM.

TAVOLO ALLUNGABILE.
FINITURE: LACCATO OPACO
COLORI, WENGÉ E NOCE C.

DIMENSIONI MM:
1000/1760 x 1000 H 740
1550/2200 x 860 H 740
1800/2450 x 860 H 740

EXTENSIBLE TABLE.
FINISHING: MAT LACQUERED
COLOURS, WENGE AND WALNUT C.

DIMENSIONS IN:
39 1/4"/69 5/16" x 39 1/4" H 29 1/4"
61"/86 1/2" x 33 3/4" H 29 1/4"
70 3/4"/96 1/2" x 33 3/4" H 29 1/4"



MADRAS
DESIGN CARLO COLOMBO.

FINITURE: LACCATO OPACO
COLORI E IN VERSIONE
ANTIGRAFFIO NEI COLORI BIANCO
01, CANAPA 35 E GRAFITE 04.
PIANO DISPONIBILE ANCHE IN
MARMO BIANCO CARRARA E
GRANITO NERO ASSOLUTO.

DIMENSIONI MM:
2100 x 1000 H 740
Ø 1250 H 740

FINISHING: MAT LACQUERED
COLOURS AND IN ANTISCRATCH
VERSION IN COLOURS WHITE 01,
CANAPA 35 AND GRAFITE 04.
TOP AVAILABLE ALSO IN WHITE
CARRARA MARBLE AND ABSOLUTE
BLACK GRANITE.

DIMENSIONS IN:
82 11/16" x 39 3/8" H 29 1/4"
Ø 49 3/16" H 29 1/4"



TREVI PAG. 70-71
DESIGN ROBERTO BARBIERI.

FINITURE: PIANO LACCATO OPACO
COLORI E IN VERSIONE
ANTIGRAFFIO NEI COLORI
BIANCO 01, CANAPA 35
E GRAFITE 04;
GAMBE IN ALLUMINIO BRILL,
LACCATO OPACO COLORI
E IN VERSIONE ANTIGRAFFIO.

DIMENSIONI MM:
900 x 900 H 740
1250 x 1250 H 740
1400 x 800 H 740
1800 x 900 H 740

FINISHING: TOP IN MAT
LACQUERED COLOURS
AND IN ANTISCRATCH VERSION
IN COLOURS WHITE 01, CANAPA 35
AND GRAFITE 04;
LEGS IN ALUMINIUM BRILL,
MAT LACQUERED COLOURS
AND IN ANTISCRATCH VERSION.

DIMENSIONS IN:
35 7/16" x 35 7/16" H 29 1/4"
49 3/16" x 49 3/16" H 29 1/4"
55 1/8" x 31 1/2" H 29 1/4"
70 7/8" x 35 7/16" H 29 1/4"



DADO
DESIGN CR&S VARENNA.

TAVOLO ALLUNGABILE.
FINITURE: STRUTTURA IN METALLO
VERNICIATO ACCIAIO. PIANO IN
CILIEGIO, CILIEGIO NATURALE,
NOCE NAZIONALE, NOCE C.,
ROVERE, ROVERE TINTO GRIGIO,
ROVERE TINTO WENGÉ, WENGÉ,
OVANGKOL COMPOSTO, EBANO
COMPOSTO E LAMINATO NEI
COLORI BIANCO, CANAPA, PANNA E
GRAFITE.
PIANO IN LAMINATO DISPONIBILE
CON BORDO IN TINTA, ABS E
NELLE 10 ESSENZE.

DIMENSIONI MM:
1300/1800 x 800 H 750

EXTENSIBLE TABLE.
FINISHING: STRUCTURE IN STEEL
PAINTED METAL. TOP IN CHERRY,
NATURAL CHERRY, ITALIAN
WALNUT, WALNUT C., OAK,
GREY OAK PAINTED, WENGE
OAK PAINTED, WENGE, OVANGKOL
RECOMPOSED, EBONY
RECOMPOSED AND LAMINATE
WHITE, CANAPA, PANNA AND
GRAFITE. TOP IN LAMINATE
AVAILABLE WITH EDGE IN THE
SAME COLOUR, ABS AND IN THE 10
DIFFERENT TYPES OF WOOD.

DIMENSIONS IN:
51 3/16"/70 7/8" x 31 1/2" H 29 1/2"

LA VARIETÀ DELLA COLLEZIONE VARENNA TROVA CONFERMA ANCHE NELLE FINITURE DELLE ANTE: 10 ESSENZE, 25 VARIANTI DI COLORE PER I LACCATI GOFFRATO, LUCIDO E GRAFFITI. 25 VARIANTI DI COLORE PER IL ROVERE LACCATO OPACO A PORO APERTO. COLOR ALLUMINIO SOLO PER IL LACCATO OPACO. LAMINATO GRAFFITI BIANCO. 10 VARIANTI DI COLORE PER LAMINATI E LAMINATI LUCIDI: 01 BIANCO, 09 PIOGGIA, 35 CANAPA, 42 PANNA, 48 TORTORA, 57 LIME, 53 INDIA, 19 MANDARINO, 07 OCEANO, 04 GRAFITE. 11 VETRI DI CUI 9 NELLA VERSIONE SATINATA O LUCIDA.

THE VARIOUS STYLES OF THE VARENNA COLLECTION OFFER VARIOUS DOORS DESIGNS IN: 10 WOOD FINISHES, 25 MAT, GLOSSY AND GRAFFITI COLOUR LACQUERS, 25 OPEN PORE COLOUR LACQUERS, ALUMINIUM MAT COLOUR. WHITE GRAFFITI LAMINATE. 10 COLOURS FOR LAMINATES AND GLOSSY LAMINATES: 01 BIANCO, 09 PIOGGIA, 35 CANAPA, 42 PANNA, 48 TORTORA, 57 LIME, 53 INDIA, 19 MANDARINO, 07 OCEANO, 04 GRAFITE. 11 GLASSES OF WHICH 9 ARE AVAILABLE IN MAT OR GLOSSY LACQUERED VERSION.



