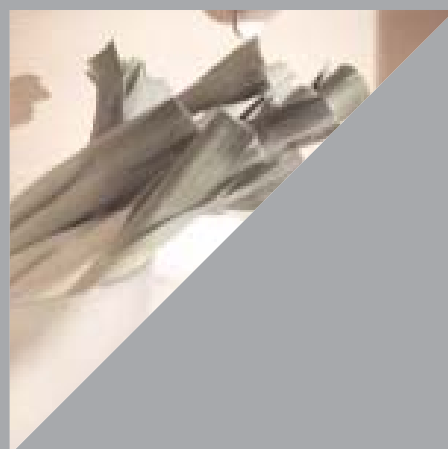


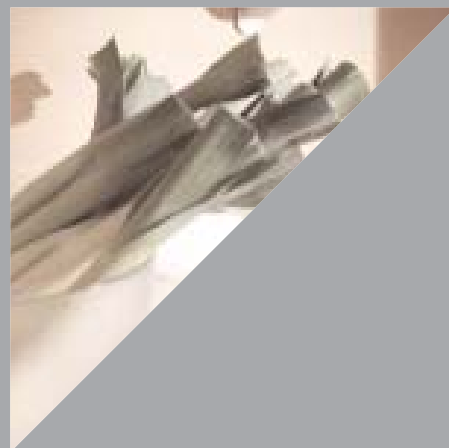
# Orizzonte







Biefbi, specialista in cucine d'arredamento dal 1976 / *Biefbi, specialist in stylish kitchens since 1976 / Biefbi, le spécialiste des cuisines depuis 1976 / Biefbi, especialista en decoración de cocinas desde 1976.*



# Orizzonte

design Fred Allison

*Cucina d'arredamento esaltata dal profilo orizzontale in alluminio con funzione di maniglia / Interior design kitchen highlighted by the horizontal aluminium profile that serves as a handle / Cuisine d'ameublement exaltée par un profilé horizontal en aluminium servant de poignée / Cocina decorativa caracterizada por el perfil horizontal de aluminio con función de tirador.*





Strutture a giorno in alluminio attrezzate con scolapiatti e cappa / *Open structure in aluminium equipped with dish drainer and hood* / Structures ouvertes en aluminium, équipées d'égouttoir et de hotte / Estructuras abiertas de aluminio dotadas de escurridor y campana.







 Bieffo  
L'ALBERGO



Il profilo in alluminio rappresenta la linea di orizzonte per il mondo della tua cucina / *The aluminium profile is like the horizon line of your kitchen* / *Le profilé en aluminium est une ligne d'horizon pour le monde magique de votre cuisine* / *El perfil de aluminio representa la línea del horizonte en el mundo de tu cocina.*









Design e tecnologia nei movimenti Blum dei cassetti ad estrazione totale / *Design and technology characterise the Blum runners in the completely extractable drawers / Design et technologie dans les mouvements des glissières Blum des tiroirs à extraction totale / Diseño y tecnología Blum para el movimiento de los cajones completamente extraíbles.*



Immagine di ambiente tecnologico e funzionale / *The image of a technologically functional environment* / *Image d'une ambiance technologique et fonctionnelle* / *Imagen de ambiente tecnológico y funcional.*









Particolari della mensola sottopensile a vetro e della maniglia in alluminio per gli elementi a vetro / *A close up view of the glass shelf under the cabinet and the aluminium handle for the glass-fronted elements* / *Détails d'une étagère en verre sous l'élément haut et de la poignée en aluminium pour les éléments vitrés* / *Detalles de la repisa inferior de cristal y del tirador de aluminio de los módulos de cristal.*









Il colore del legno rovere ben si combina con le altre finiture in laminato o laccate / *The colour of the oak wood blends well with the other laminate or lacquered finishes* / *La couleur du chêne se conjugue parfaitement aux autres finitions en stratifié ou laquées* / *El color de la madera de roble combina muy bien con los acabados laqueados o de laminado.*











Attrezzatura interna all'avanguardia: portaposate, portacoltelli, pattumiera per la raccolta differenziata dei rifiuti / *Avant-garde inside fittings: flatware tray, cutlery tray, divided waste bin for recycling* / Equipement interne à l'avant-garde : porte-couverts, porte-couteaux, poubelle pour la récolte différenciée des déchets / Equipamiento interno a la vanguardia: cubertero, portacuchillos, cubos de basura para la recolección diferenciada.



Eleganza, classe e purezza di linee unite al miscelatore Palladio disegnato da Pininfarina / *Elegance, class and purity of design combined with Palladio mixer tap designed by Pininfarina* / *Elégance, classe et pureté de lignes, en harmonie avec le mélangeur Palladio dessiné par Pininfarina* / *Elegancia, clase y pureza de líneas para el grifo monomando Palladio diseñado por Pininfarina.*







Dettagli dello scolapiatti con anta vetro a telaio, della nuova struttura con parapolvere e dell'elemento a serrandina con finitura in alluminio / Close up of the dish drainer with framed glass door, the new structure with dust proof strip and the aluminium finish unit with shutter closure / Détails de l'égouttoir avec porte vitrée à châssis, de la nouvelle structure anti-poussières et de l'élément à rideau avec finition aluminium / Detalles del escurridor con puertas de cristal, de la nueva estructura con guardapolvo y del módulo con persiana y acabado de aluminio.















frontali ante	LO bianco	LO mandorla	LL bianco	LL mandorla	PLG rosso cina 024	PLG blu scuro 019
<b>LO</b> Laminato Opaco HPL postformato						
<b>LL</b> Laminato Lucido massello noce						
<b>PLG</b> Laccato tinte codificate Biefbi - o colori Ral	<b>Orizzonte</b>	<b>Orizzonte</b>	<b>Orizzonte</b>	<b>Orizzonte</b>	<b>Orizzonte</b>	<b>Orizzonte</b>
PLG bianco 010	PLG avorio 011	PLG verde 012	PLG giallo 013	PLG celeste 014	PLG grigio 015	PLG arancio 016
<b>Orizzonte Isola Timo Unika</b>	<b>Orizzonte Isola Timo Unika</b>	<b>Orizzonte Isola Timo Unika</b>	<b>Orizzonte Isola Timo Unika</b>	<b>Orizzonte Isola Timo Unika</b>	<b>Orizzonte Isola Timo Unika</b>	<b>Orizzonte Isola Timo Unika</b>
PLG blu esperia 017	PLG rosso arancio 018	PLG blu scuro 019	PLG cacao 020	PLG grigio di ghisa 021	PLG testa di moro 022	PLG avorio corda 023
<b>Orizzonte Isola Timo Unika</b>	<b>Orizzonte Isola Timo Unika</b>	<b>Orizzonte Isola Timo Unika</b>	<b>Orizzonte Isola Timo Unika</b>	<b>Orizzonte Isola Timo Unika</b>	<b>Orizzonte Isola Timo Unika</b>	<b>Orizzonte Isola Timo Unika</b>

# I colori Biefbi

I colori delle ante laccate, opache goffrate e lucide brillanti spazzolate, sono realizzati su scala tintometrica RAL o a campione / *The colours of the lacquered doors, available in embossed matt and brushed glossy finishes, are chosen from the RAL colour range scale or from the sample colours* / *Les couleurs des portes laquées, opaques gaufrées et brillantes brossées, sont réalisées d'après l'échelle teintométrique RAL ou sur échantillon* / *Los colores de las puertas laqueadas, opacas gofradas y brillantes cepilladas se realizan en base a la escala tintométrica Ral o mediante muestras.*



fotografia: 33 multimedia studio  
art buyer: Laura Tondi  
fotolito: Seicolor  
stampa: Grapho 5

Biefbi Cucine S.p.A.  
Via Flaminia - 61034  
Fossombrone (Pesaro) Italia  
tel. 0721. 740480 r.a. - Fax 0721.715200  
INTL. +39.0721.740457  
INTL. +39.0721.715200 Fax  
E-MAIL: [biefbi@biefbi.com](mailto:biefbi@biefbi.com)  
[www.biefbi.com](http://www.biefbi.com)