

# Scaldasalviette

## catalogo e listino

02 2004

I prodotti Runtal non sono semplici caloriferi e scaldasalviette, ma veri e propri complementi d'arredo che con uno stile unico ed inconfondibile, personalizzano la vostra casa. All'insegna della qualità, dell'eleganza, e della tecnologia, questi prodotti rappresentano un nuovo modo di concepire il "corpo scaldante".

**L'azienda Runtal fa parte del gruppo Zehnder, che immette ogni anno sul mercato mondiale 900.000 corpi scaldanti, tutti certificati ISO 9002 e testati in conformità alle vigenti normative europee.**

Oltre all'importante lavoro svolto dai designer, ciò che distingue il prodotto Runtal è la qualità dei materiali, l'avanzata tecnologia di fabbricazione e la verniciatura per elettroforesi.

Al loro interno il contenuto d'acqua è bassissimo, consentendo una grande rapidità di reazione e conseguente emissione di calore, per un perfetto risultato finale ed un risparmio energetico.

La verniciatura per elettroforesi garantisce infine una protezione integrale, una vita duratura di tutte le superfici (spigoli, interno della lamellatura, spazi tra i tubi, ecc...) senza rischio di ossidazione prematura.

La regolarità degli strati di vernice depositati aiuta la pulizia del prodotto.

Runtal cambia l'immagine della vostra casa, riscaldandola con arte.

**LISTINO PREZZI 02/2004**

**Prezzi in euro, IVA esclusa.**

# runtal *elite*

**runtal**

Il classico al meglio! Uno scaldasalviette pratico, robusto e funzionale. **Runtal elite** viene fornito anche predisposto per il funzionamento misto (sia ad acqua che ad energia elettrica) per poter riscaldare il bagno nelle stagioni intermedie quando il riscaldamento è spento.

Ideale per qualsiasi collocazione, è disponibile in diverse dimensioni e nei colori della cartella Runtal, oltre la versione di serie bianco e cromato.







# runtal *nettuno*

**runtal**

**Runtal *nettuno*** è uno scaldasalviette dai tubi radianti di grosso diametro che gli donano un aspetto importante e nello stesso tempo leggero, grazie alla ritmatura della composizione.

**Runtal *nettuno*** viene fornito anche predisposto per il funzionamento elettrico o misto (sia ad acqua che ad energia elettrica) per poter riscaldare il bagno nelle stagioni intermedie quando il riscaldamento è spento.

Ideale per qualsiasi collocazione, splendido nell'esecuzione cromata a divisorio, è disponibile in diverse dimensioni e nei colori della cartella Runtal, oltre le versioni di serie bianco e cromato.





I sottili tubi radianti e la partitura ritmata di **runtal astra**, creano un piacevole gioco di pieni e vuoti in grado di arredare le pareti dei locali in cui è collocato; per la particolare versatilità, questo scaldasalviette può fungere inoltre da parete divisoria tra una zona e l'altra.

**Runtal astra** viene fornito anche predisposto per il funzionamento elettrico o misto (sia ad acqua che ad energia elettrica) per poter riscaldare il bagno nelle stagioni intermedie quando il riscaldamento è spento. Ideale per qualsiasi collocazione, è disponibile in diverse dimensioni e nei colori della cartella Runtal, oltre la versione di serie bianco.







Caratteristica principale di **runtal fain** è la snellezza strutturale, ottenuta grazie all'impiego di tubi radianti sottilissimi. Il risultato è uno scaldasalviette dalla linea purissima e leggera. Anche le valvole sono girate all'interno in modo da contenere al massimo la sporgenza dal muro. **Runtal fain** viene fornito anche predisposto per il funzionamento elettrico o misto (sia ad acqua che ad energia elettrica) per poter riscaldare il bagno nelle stagioni intermedie quando il riscaldamento è spento. Ideale per qualsiasi collocazione, splendido nell'esecuzione cromata a divisorio, è disponibile in diverse dimensioni e nei colori della cartella Runtal, oltre le versioni di serie bianco e cromato.





Grazie al minimo ingombro, **runtal spazio** è adatto ad una collocazione in ambienti piccoli o di servizio dove l'obiettivo è quello di sfruttare al massimo lo spazio disponibile. Grazie ai suoi tubi radianti ultrapiatti, garantisce una rapida emissione ed interruzione del calore ottimizzando così il consumo energetico.

**Runtal spazio** viene fornito anche predisposto per il funzionamento elettrico o misto (sia ad acqua che ad energia elettrica) per poter riscaldare il bagno nelle stagioni intermedie quando il riscaldamento è spento. Ideale per qualsiasi collocazione, è disponibile in diverse dimensioni e nei colori della cartella Runtal, oltre la versione di serie bianco.









Estremità arrotondate, tubi ultrapiatti, queste le caratteristiche principali di **runtal** *tosca*. Grazie alla sua linea morbida, data anche dalla curvatura, diviene una presenza discreta e ideale per bagni e cucine, inoltre i particolari tubi radianti consentono una resa termica elevata con una riduzione dei consumi al minimo.

**Runtal** *tosca* viene fornito per il funzionamento misto (sia ad acqua che ad energia elettrica) per poter riscaldare il bagno nelle stagioni intermedie quando il riscaldamento è spento. Ideale per qualsiasi collocazione, è disponibile in diverse dimensioni e nei colori della cartella Runtal, oltre la versione di serie bianco.





# runtal *sfera*

**runtal**

I tubi tondi curvati con partiture ritmate di **runtal sfera**, donano particolarità a questo scaldasalviette, la cui caratteristica dominante risulta essere il risparmio nei consumi. Una volta installato diviene un elemento protagonista di grande pregio estetico. **Runtal sfera** viene fornito anche predisposto per il funzionamento elettrico o misto (sia ad acqua che ad energia elettrica) per poter riscaldare il bagno nelle stagioni intermedie quando il riscaldamento è spento. Ideale per qualsiasi collocazione, splendido nell'esecuzione cromata a divisorio, è disponibile in diverse dimensioni e nei colori della cartella Runtal, oltre le versioni di serie bianco e cromato.







# Yucca

**Runtal**

Il design ricercato e innovativo, ricorda la pianta tropicale da cui lo scaldasalviette *Yucca* prende il nome; la distribuzione simmetrica dei tubi radianti su entrambi i lati, semplici o doppi, soddisfa sia le esigenze estetiche sia quelle pratiche.

*Yucca* viene fornito anche predisposto per il funzionamento elettrico o misto (sia ad acqua che ad energia elettrica) per poter riscaldare il bagno nelle stagioni intermedie quando il riscaldamento è spento. Ideale per qualsiasi collocazione, è disponibile in diverse dimensioni e nei colori della cartella Runtal, oltre le versioni di serie bianco e cromato.





# Yucca wave

Il carattere inconfondibile dei prodotti Runtal trova l'espressione più attuale in *Yucca wave* che, con le sue forme sinuose e ricercate, rappresenta l'evoluzione continua dello scaldasalviette. Con *Yucca wave* si può giocare abbinando a piacere i colori dei tubi e del carter che può essere anche cromato. Secondo le necessità si può posizionare con i tubi a destra o a sinistra.

*Yucca wave* viene fornito anche predisposto per il funzionamento elettrico o misto (sia ad acqua che ad energia elettrica) per riscaldare il bagno nelle stagioni intermedie. È disponibile in diverse dimensioni e nei colori della cartella Runtal, oltre la versione di serie bianco.







# Yucca star

**runtal**

Una delle evoluzioni di **runtal versus**, impreziosita da un caldo colore dorato: il materiale di base è infatti ottone rivestito da una vernice trasparente. L'ottone consente l'allacciamento di questo scaldasalviette anche all'impianto di acqua sanitaria. Secondo le necessità può esser posizionato con i tubi a destra o a sinistra.

*Yucca star* viene fornito anche predisposto per il funzionamento misto (sia ad acqua che ad energia elettrica) per poter riscaldare il bagno nelle stagioni intermedie quando il riscaldamento è spento. Ideale per qualsiasi collocazione, è disponibile in diverse dimensioni.



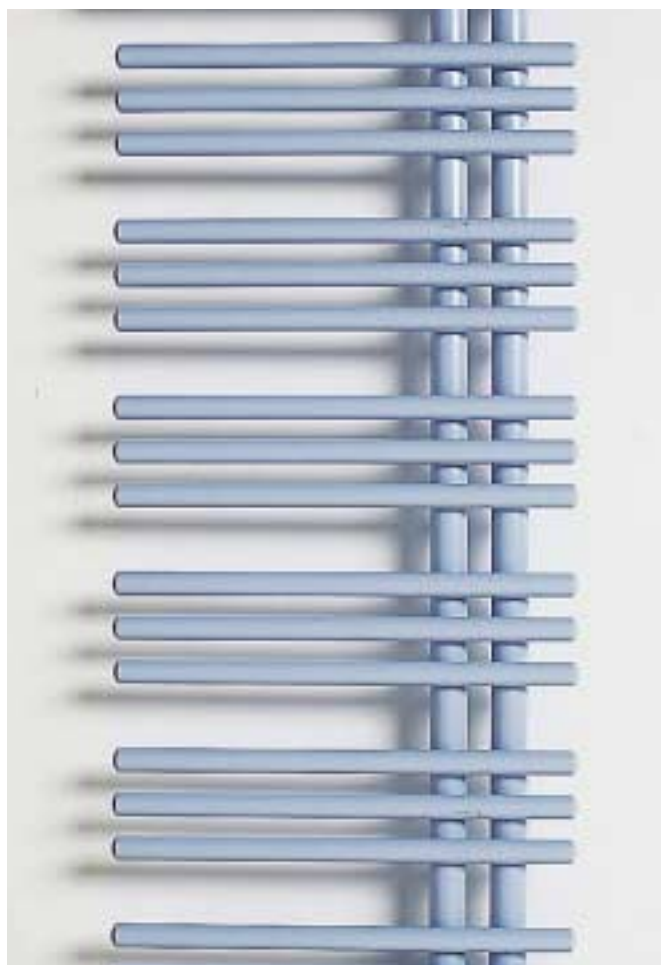


# runtal *versus*

**runtal**

E' la versione asimmetrica di *Yucca*: i tubi radianti sono distribuiti solo da un lato, questo consente allo scaldasalviette **runtal *versus*** grande versatilità di collocazione. Può essere posizionato con i tubi a destra, a sinistra e anche nella versione a bandiera, come parete divisoria tra una zona e l'altra.

**Runtal *versus*** viene fornito anche predisposto per il funzionamento elettrico o misto (sia ad acqua che ad energia elettrica) per riscaldare il bagno quando il riscaldamento è spento. Ideale per ogni collocazione, splendido nell'esecuzione cromata a divisorio, è disponibile in diverse dimensioni e nei colori della cartella Runtal, oltre le versioni di serie bianco e cromato.









# runtal *versus mirror* **runtal**

Estetica, tecnologia e funzionalità. **Runtal** *versus mirror*

riassume in sé queste caratteristiche fondamentali, che sono la base della filosofia di questi prodotti. Grazie all'inserimento dello specchio, del piano d'appoggio e del faretto, lo scaldasalviette si trasforma in complemento d'arredo.

**Runtal** *versus mirror* viene fornito anche predisposto per il funzionamento elettrico o misto (sia ad acqua che ad energia elettrica) per poter riscaldare il bagno nelle stagioni intermedie quando il riscaldamento è spento. Ideale per qualsiasi collocazione, è disponibile in una sola dimensione e nei colori della cartella Runtal, oltre le versioni di serie bianco e cromato.





# radval *valvole e detentori*

**Runtal**

La qualità di un prodotto si nota anche dai suoi particolari. Le valvole e i detentori Radval, realizzati e brevettati per Runtal Italia, si contraddistinguono per il design pulito e raffinato e, in linea con la filosofia Runtal, completano con eleganza la forma essenziale di ogni scaldasalviette.

Testine Termostatiche

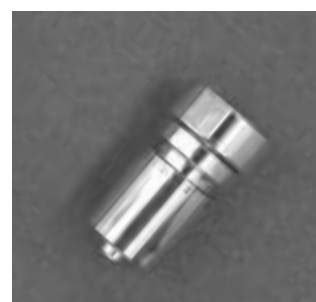


Valvola 50 mm diritta versione bianca (reversibile)

Valvola 50 mm diritta versione cromata (reversibile)



Valvola e detentore diritti



Testina cromata con bulbo a cera

Rosoni



Valvola 50 mm a squadra versione bianca (destra)

# radval *valvole e detentori*

rvntal

Testina termostatica con bulbo a cera



Valvola e detentore a squadra



Valvola a squadra



Valvola e detentore reversi



Testina termostatica con bulbo a cera





[www.runtalitalia.it](http://www.runtalitalia.it)

società del Gruppo Zehnder

**runtal Italia s.r.l.**

Via Provinciale, 15/D - 24040 Lallio (BG) IT - tel. +39 035 4551511 - fax +39 035 4551512 - [info@runtalitalia.it](mailto:info@runtalitalia.it)