

# caloriferi

## catalogo



I prodotti Runtal non sono semplici caloriferi e scaldasalviette, ma veri e propri complementi d'arredo che con uno stile unico ed inconfondibile, personalizzano la vostra casa. All'insegna della qualità, dell'eleganza e della tecnologia, questi prodotti rappresentano un nuovo modo di concepire il "corpo scaldante".

**L'azienda Runtal fa parte del gruppo Zehnder, che immette ogni anno sul mercato mondiale 900.000 corpi scaldanti, tutti certificati ISO 9002 e testati in conformità alle vigenti normative europee.**

Oltre all'importante lavoro svolto dai designer, ciò che distingue il prodotto Runtal è la qualità dei materiali, l'avanzata tecnologia di fabbricazione e la verniciatura per elettroforesi.

Al loro interno il contenuto d'acqua è bassissimo, consentendo una grande rapidità di reazione e conseguente emissione di calore, per un perfetto risultato finale ed un risparmio energetico.

La verniciatura per elettroforesi garantisce infine una protezione integrale, una vita duratura di tutte le superfici (spigoli, interno della lamellatura, spazi tra i tubi, ecc...) senza rischio di ossidazione prematura.

La regolarità degli strati di vernice depositati aiuta la pulizia del prodotto.

Runtal cambia l'immagine della vostra casa, riscaldandola con arte.



**Runtal ht/vt**, riesce, grazie alla propria versatilità, a trasformare qualsiasi ambiente. I colori, il design, le forme che può assumere, lasciano libero sfogo alla vostra creatività.

**Runtal ht/vt** si presenta come un elegante complemento d'arredo: può essere utilizzato come parete divisoria o plasmato per valorizzare un angolo poco visibile e sfruttabile della casa.

Ideale per qualsiasi collocazione, è disponibile nei colori della cartella Runtal, oltre la versione di serie bianco.



## NOZIONI TECNICHE

Dati e dimensioni	p. 30
Montaggio	p. 32
Valvole e detentori	p. 34
Accessori	p. 36









trasforma

ogni ambiente

runtal *ht/vt*



# runtal *ht onda s*

**runtal**

**Runtal *ht onda s***, la versione “ondulata”, è ancora più particolare sia nello sviluppo orizzontale che in quello verticale.

Arreda con eleganza ed originalità, dando maggior carattere e stile al vostro abitare. I sottili tubi piegati a formare un morbido movimento, lo rendono paragonabile ad una scultura moderna, dal design accattivante e discreto nello stesso tempo.

Ideale per qualsiasi collocazione, è disponibile in diverse dimensioni e nei colori della cartella Runtal, oltre la versione di serie bianco.



## NOZIONI TECNICHE

Dati e dimensioni p. 30  
Montaggio p. 33  
Valvole e detentori p. 34





# runtal *griglia*

**runtal**

La versatilità di **runtal griglia** è tale, da trovare spazio in qualsiasi contesto, con il rischio di dimenticarsi che si tratta di un calorifero: a parete come se fosse un quadro, o a bandiera come parete divisoria.

Il perfetto connubio tra funzionalità ed estetica permette di utilizzare **runtal griglia** nelle soluzioni più particolari, in quei casi in cui anche il calorifero diviene complemento d'arredo. Ideale per qualsiasi collocazione, è disponibile in diverse dimensioni e nei colori della cartella Runtal, oltre la versione di serie bianco.



## NOZIONI TECNICHE

Dati e dimensioni	p. 30
Montaggio	p. 32
Valvole e detentori	p. 34
Accessori	p. 36





**connubio**  
**runtal** *griglia* *tra funzionalità* **ed** *estetica*









Design innovativo, tecnologia avanzata, risparmio nei consumi: queste le caratteristiche principali di **runtal kx**, un calorifero che grazie alla possibilità di personalizzare le dimensioni, alle molteplici finiture cromatiche e alla linea essenziale dei tubi, si adatta ad essere inserito nei contesti più vari, fungendo ora da semplice corpo scaldante che quasi scompare, ora da complemento d'arredo che tende a completare il design dei locali, sottolineando le caratteristiche progettuali dell'ambiente in cui viene inserito. Ideale per qualsiasi collocazione, è disponibile nelle versioni singolo o doppio, nei colori della cartella Runtal, oltre la versione di serie bianco. I modelli singoli verticale e orizzontale sono realizzabili anche in cromo.



## NOZIONI TECNICHE

Dati e dimensioni	p. 31
Montaggio	p. 32
Valvole e detentori	p. 34
Accessori	p. 36



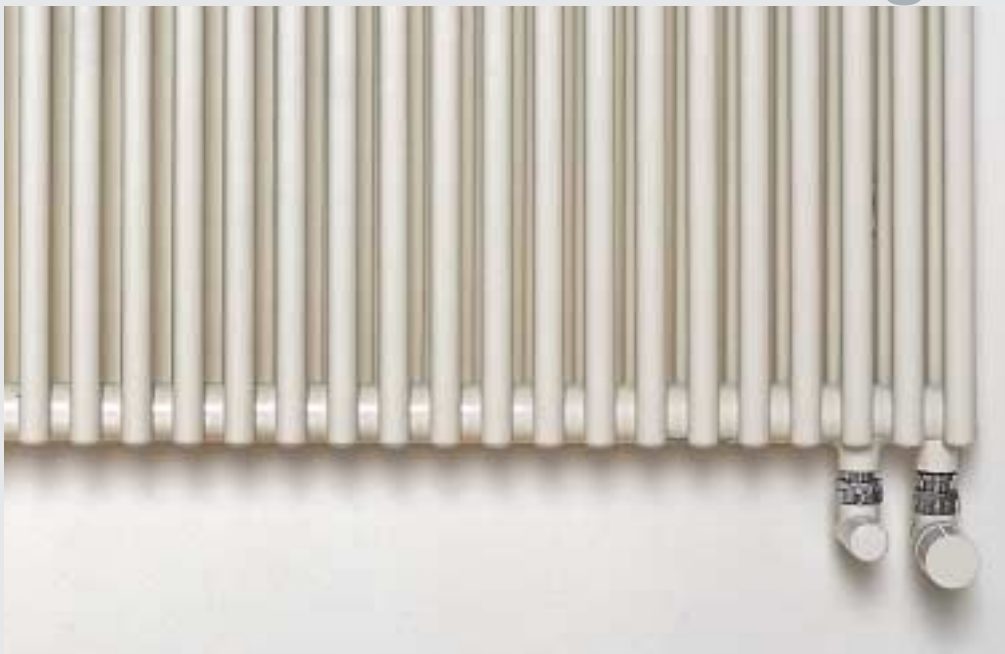




**runtal** *kx*

design innovativo

tecnologia *avanzata*







**Runtal rx** rappresenta lo stile pratico ed elegante dell'arredare moderno. Realizzato su misura, può assumere la dimensione necessaria e il colore che più piace, garantendo una perfetta irradiazione di calore nella zona desiderata. La leggerezza di **runtal rx**, esalta gli spazi inutilizzati della casa, arredandoli con uno stile unico e originale. Utile come barriera protettiva per una scala, gradevole come richiamo d'attenzione davanti ad una parete vetrata.

Ideale per qualsiasi collocazione, è disponibile in diverse dimensioni e nei colori della cartella Runtal, oltre la versione di serie bianco.

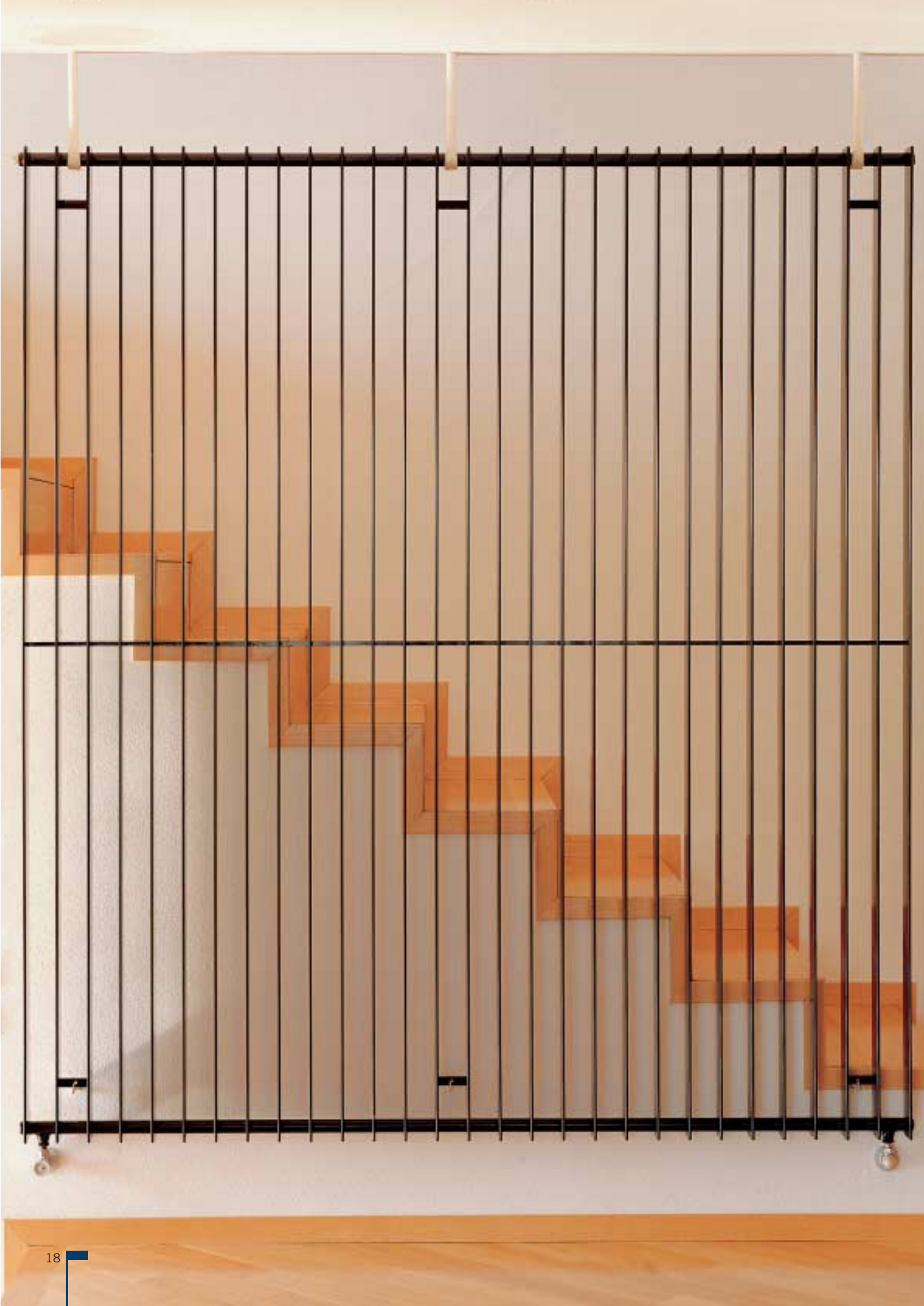


## NOZIONI TECNICHE

Dati e dimensioni	p. 31
Montaggio	p. 32
Valvole e detentori	p. 34









**runtal rx**

*stile unico e*  
**originale**





Una piastra colorata, ultrapiatta, **runtal jet-x** è sinonimo di creatività e funzionalità, al servizio dell'arredo con eleganza e raffinatezza.

Particolarmente versatile, si adatta a diverse situazioni, integrandosi perfettamente nell'ambiente, assumendo le forme più adeguate. Ideale per qualsiasi collocazione, è disponibile in diverse dimensioni e nei colori della cartella Runtal, oltre la versione di serie bianco.



## NOZIONI TECNICHE

Dati e dimensioni	p. 31
Montaggio	p. 33
Valvole e detentori	p. 34
Accessori	p. 36





versatile *e funzionale*



**runtal** *jet-x*





# runtal *jet-x mirror*

**runtal**



Anche in **runtal jet-x mirror**, estetica e funzionalità si esprimono al meglio: il grande specchio rende questo prodotto un complemento d'arredo, ideale per completare in modo ricercato ogni ambiente; le piastre a spessore ridotto garantiscono una resa termica insuperabile, oltre ad un'occupazione di spazio limitata.

Ideale per qualsiasi collocazione, è disponibile in due dimensioni e nei colori della cartella Runtal, oltre la versione di serie bianco.



## NOZIONI TECNICHE

Dati e dimensioni	p. 31
Montaggio	p. 33
Valvole e detentori	p. 34



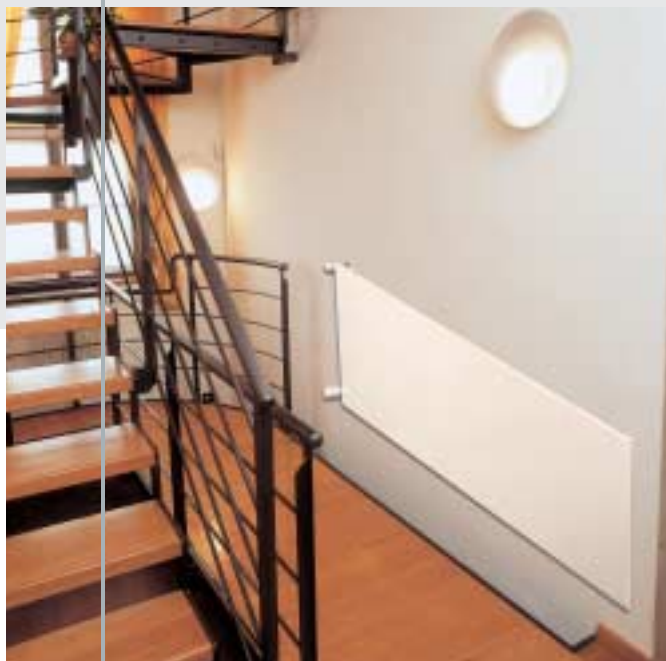
# runtal *arteplano*

**runtal**

Riscaldare con eleganza e comfort. Da decenni i caloriferi

Runtal sono sinonimi di un design d'avanguardia e di una tecnologia tesa ad ottenere le migliori prestazioni insieme al risparmio dei consumi.

In **runtal arteplano** il nuovo modo di concepire il calorifero si evidenzia attraverso l'essenzialità delle linee, le eleganti finiture, il minimalismo della struttura. La piastra liscia si integra perfettamente nello spazio della parete e quindi può essere inserita nei contesti più diversi, in piena sintonia con le caratteristiche progettuali dell'ambiente. Fornito di serie bianco, e nei colori della cartella Runtal, oltre le versioni in acciaio inox e in alluminio anodizzato.



## NOZIONI TECNICHE

Dati e dimensioni p. 31  
Montaggio p. 33  
Valvole e detentori p. 34







# runtal *rc convettore*

**runtal**

Il design essenziale e la componibilità, il rapporto tra potenza e dimensioni di **runtal rc convettore**, consentono un perfetto inserimento nelle situazioni più particolari, in quei luoghi dove si rende necessaria una grande emissione di calore, ma con spazi limitati.

Inoltre è molto efficace posizionato davanti a vetrate per evitare le condense. Ideale per qualsiasi collocazione, è disponibile in diverse dimensioni e nei colori della cartella Runtal, oltre la versione di serie bianco.



## NOZIONI TECNICHE

Dati e dimensioni p. 31  
Montaggio p. 33  
Valvole e detentori p. 34



# calore *forme e dimensioni*

**runtal**

Prima di tutto riscaldare, riscaldare alla temperatura ideale. La qualità di Runtal è riconosciuta in tutto il mondo grazie ad anni di ricerca e sviluppo nel settore tecnologico.

I prodotti Runtal sono unici per il basso contenuto d'acqua all'interno del corpo scaldante; il consumo energetico è minore grazie alla rapida reazione ai sistemi di regolazione del calore.

## colori e finiture

Difficile quantificare la vasta gamma di colori che viene proposta da Runtal. Certo è il colore base, bianco brillante. A disposizione l'intera scala cromatica, dove è possibile individuare quello che meglio si adatta alle esigenze di stile degli ambienti riscaldati con un prodotto Runtal.

**I caloriferi Runtal sono forniti di serie verniciati bianco brillante (rif. cartella colori Runtal 603, RAL 9016).**

### runtal *ht/vt*

#### SVILUPPO VERTICALE

##### VERSIONE SEMPLICE:

altezza da 50 a 300 cm  
lunghezza da 8,1 a 95,5 cm  
profondità 47 mm

##### VERSIONE DOPPIA:

altezza da 50 a 300 cm  
lunghezza da 8,1 a 95,5 cm  
profondità 56 mm

#### SVILUPPO ORIZZONTALE

##### VERSIONE SEMPLICE:

altezza da 8,1 a 95,5 cm  
lunghezza da 50 a 260 cm  
profondità 47 mm

##### VERSIONE DOPPIA:

altezza da 8,1 a 95,5 cm  
lunghezza da 50 a 260 cm  
profondità 56 mm

### runtal *ht onda s*

#### SVILUPPO VERTICALE

##### VERSIONE SEMPLICE:

altezza da 180 a 220 cm  
lunghezza da 19,5 a 95,5 cm  
profondità 65 mm

#### SVILUPPO ORIZZONTALE

##### VERSIONE SEMPLICE:

altezza da 19,5 a 95,5 cm  
lunghezza da 180 a 220 cm  
profondità 65 mm

### runtal *griglia*

#### SVILUPPO VERTICALE

##### VERSIONE SEMPLICE:

altezza da 60 a 260 cm  
lunghezza da 20 a 120 cm  
profondità 30 mm

##### VERSIONE DOPPIA:

altezza da 60 a 260 cm  
lunghezza da 20 a 120 cm  
profondità 60 mm

#### SVILUPPO ORIZZONTALE

##### VERSIONE SEMPLICE:

altezza da 20 a 120 cm  
lunghezza da 60 a 220 cm  
profondità 30 mm

##### VERSIONE DOPPIA:

altezza da 20 a 120 cm  
lunghezza da 60 a 220 cm  
profondità 60 mm

## runtal *kx*



### SVILUPPO VERTICALE

#### VERSIONE SEMPLICE:

altezza da 60 a 260 cm  
lunghezza da 23,1 a 118,8 cm  
profondità 55 mm

#### VERSIONE DOPPIA:

altezza da 60 a 260 cm  
lunghezza da 23,1 a 118,8 cm  
profondità 72 mm

### SVILUPPO ORIZZONTALE

#### VERSIONE SEMPLICE:

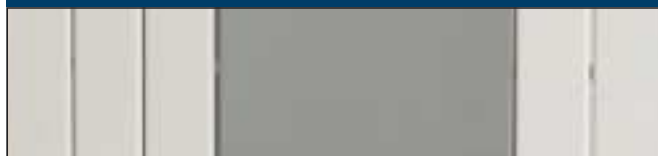
altezza da 23,1 a 118,8 cm  
lunghezza da 60 a 260 cm  
profondità 55 mm

#### VERSIONE DOPPIA:

altezza da 23,1 a 118,8 cm  
lunghezza da 60 a 260 cm  
profondità 72 mm

Altri modelli disponibili

## runtal *jet-x mirror*



### SVILUPPO VERTICALE

#### VERSIONE:

altezza 180 cm  
lunghezza 66,2 e 81,0 cm  
profondità 47 mm

## runtal *rx*



### SVILUPPO VERTICALE

#### VERSIONE SEMPLICE:

altezza da 21 a 250 cm  
lunghezza da 13 a 400 cm  
profondità 95 mm

#### VERSIONE DOPPIA:

altezza da 21 a 250 cm  
lunghezza da 13 a 400 cm  
profondità 160 mm

### P A S S O (spazio tra i tubi)

variabile da 30 a 100 mm  
con incrementi di 5 mm

## runtal *arteplano*



### SVILUPPO VERTICALE

#### VERSIONE SEMPLICE:

altezza da 180 a 220 cm  
lunghezza da 30,5 a 74,9 cm  
profondità 49 mm

#### VERSIONE DOPPIA:

altezza da 180 a 220 cm  
lunghezza da 30,5 a 74,9 cm  
profondità 84 mm

### SVILUPPO ORIZZONTALE

#### VERSIONE SEMPLICE:

altezza da 37,9 a 74,9 cm  
lunghezza da 100 a 200 cm  
profondità 49 mm

#### VERSIONE DOPPIA:

altezza da 37,9 a 74,9 cm  
lunghezza da 100 a 200 cm  
profondità 84 mm

Altri modelli disponibili

## runtal *jet-x*



### SVILUPPO VERTICALE

#### VERSIONE SEMPLICE:

altezza da 60 a 300 cm  
lunghezza da 7 a 110,6 cm  
profondità 45/58 mm

#### VERSIONE DOPPIA:

altezza da 60 a 300 cm  
lunghezza da 7 a 110,6 cm  
profondità 53/92 mm

### SVILUPPO ORIZZONTALE

#### VERSIONE SEMPLICE:

altezza da 7 a 103,2 cm  
lunghezza da 50 a 340 cm  
profondità 45/60 mm

#### VERSIONE DOPPIA:

altezza da 7 a 73,6 cm  
lunghezza da 50 a 340 cm  
profondità 53/128 mm

Altri modelli disponibili

## runtal *rc convettore*



### SVILUPPO ORIZZONTALE

#### VERSIONE SEMPLICE:

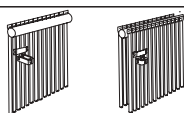
altezza da 7 a 28 cm  
lunghezza da 50 a 400 cm  
profondità da 73 a 257 mm



# montaggio *facile e leggero*

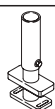
I tubi in acciaio ultrapiatti o sottilissimi utilizzati da Runtal riducono il peso dei prodotti. Questa caratteristica si rivela utilissima per il sollevamento, il trasporto e il montaggio del calorifero. Runtal provvede inoltre a semplificare le diverse operazioni fornendo in dotazione degli “aiuti tecnici” composti da mensole, piedini e supporti che facilitano la fase di installazione.

## runtal ht/vt



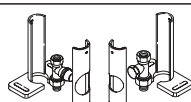
### MENSOLE DI SERIE

Sono fornite comprese nell'imballo, verniciate nel colore del calorifero ed hanno la parte su cui appoggiano i caloriferi in materiale plastico.



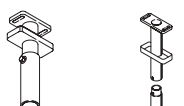
### PIEDINI REGOLABILI

Sono forniti verniciati nel colore del calorifero. Completati di copripiastra di fissaggio.



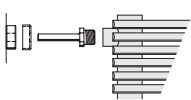
### PIEDINI SPECIALI

(solo per modelli a sviluppo orizzontale) Sono forniti verniciati nel colore del calorifero e comprendono la valvola e il detentore incorporati.



### SUPPORTI A SOFFITTO

Sono forniti verniciati nel colore del calorifero.



### SUPPORTI LATERALI DESTRI O SINISTRI

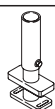
Sono forniti verniciati nel colore del calorifero. Lunghezza di 15,5 cm riducibile durante il montaggio.

## runtal griglia



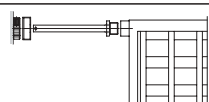
### MENSOLE DI SERIE

Sono fornite comprese nell'imballo, verniciate nel colore del calorifero ed hanno la parte su cui appoggiano i caloriferi in materiale plastico.



### PIEDINI REGOLABILI

Sono forniti verniciati nel colore del calorifero. Completati di copripiastra di fissaggio.



### SUPPORTI LATERALI DESTRI O SINISTRI

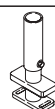
Manicotto cieco saldato sul collettore. Lunghezza di 15,5 cm riducibile durante il montaggio

## runtal kx



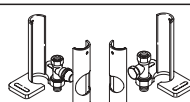
### MENSOLE DI SERIE

Sono fornite comprese nell'imballo, verniciate nel colore del calorifero ed hanno la parte su cui appoggiano i caloriferi in materiale plastico.



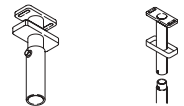
### PIEDINI REGOLABILI

Sono forniti verniciati nel colore del calorifero. Completati di copripiastra di fissaggio.



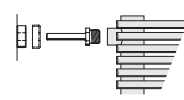
### PIEDINI SPECIALI

(solo per modelli a sviluppo orizzontale) Sono forniti verniciati nel colore del calorifero e comprendono la valvola e il detentore incorporati.



### SUPPORTI A SOFFITTO

Sono forniti verniciati nel colore del calorifero.



### SUPPORTI LATERALI DESTRI O SINISTRI

Sono forniti verniciati nel colore del calorifero. Lunghezza di 15,5 cm riducibile durante il montaggio.

## runtal rx



### MENSOLE DI SERIE

Sono fornite comprese nell'imballo, verniciate nel colore del calorifero ed hanno la parte su cui appoggiano i caloriferi in materiale plastico.



### PIEDINI REGOLABILI

Sono forniti verniciati nel colore del calorifero. Per alcuni modelli da utilizzarsi anche come supporti a soffitto.



### PIEDINI FISSI

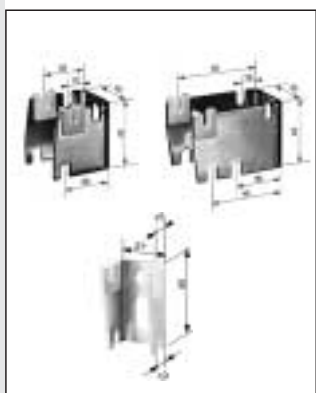
Sono forniti verniciati nel colore del calorifero. Per alcuni modelli da utilizzarsi come supporti a soffitto.

# esecuzioni *speciali*



La versatilità dei prodotti è una caratteristica di Runtal. Le forme varie e originali e le dimensioni “su misura”, sono un ulteriore sforzo creativo per la completa soddisfazione delle esigenze del cliente. I caloriferi Runtal si integrano perfettamente con il design degli ambienti, rendendo possibili anche le più particolari soluzioni.

## runtal *jet-x*



### MENSOLE DI SERIE

Sono fornite comprese nell'imballo, verniciate nel colore del calorifero ed hanno la parte su cui appoggiano i caloriferi in materiale plastico.



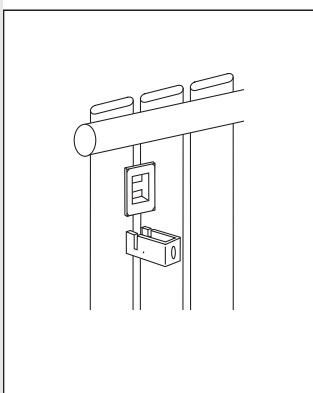
### PIEDINI REGOLABILI

Sono forniti verniciati nel colore del calorifero.  
Da utilizzarsi anche come supporti a soffitto.

### PIEDINI FISSI

Sono forniti verniciati nel colore del calorifero.  
Da utilizzarsi anche come supporti a soffitto.

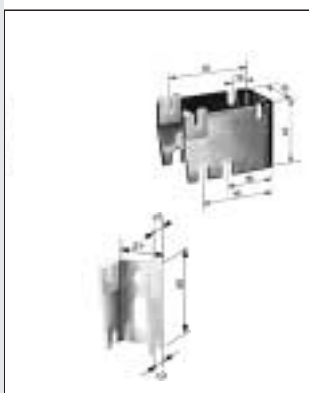
## runtal *jet-x mirror*



### MENSOLE DI SERIE

Sono fornite comprese nell'imballo, verniciate nel colore del calorifero ed hanno la parte su cui appoggiano i caloriferi in materiale plastico.

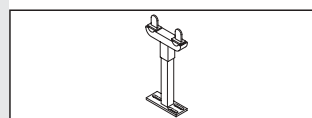
## runtal *arteplano*



### MENSOLE DI SERIE

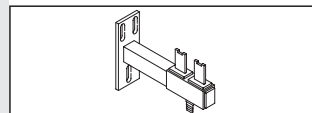
Sono fornite comprese nell'imballo, verniciate nel colore del calorifero ed hanno la parte su cui appoggiano i caloriferi in materiale plastico.

## runtal *rc convettore*



### PIEDINO A PAVIMENTO

Con piastra di sostegno.



### SUPPORTO A PARETE

Con piastra di sostegno.

## runtal *ht onda s*

Vedi piedini e supporti del modello **runtal** *ht/vt* nella pagina precedente.

# radval *valvole e detentori*

**Runtal**

La qualità di un prodotto si nota anche dai suoi particolari. Le valvole e i detentori Radval, realizzati e brevettati per Runtal Italia, si contraddistinguono per il design pulito e raffinato e, in linea con la filosofia Runtal, completano con eleganza la forma essenziale di ogni scaldasalviette.

Testine Termostatiche

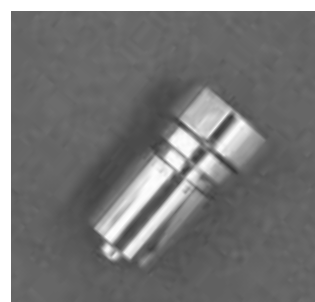


Valvola 50 mm diritta versione bianca (reversibile)

Valvola 50 mm diritta versione cromato (reversibile)



Valvola e detentore diritti



Testina cromata con bulbo a cera

Rosoni



Valvola 50 mm a squadra versione bianca ( a destra)

# radval *valvole e* *detentori*

rental

Valvola 50 mm a squadra (destra)



Valvola e detentore a squadra



Valvola e detentore a squadra



Testina termostatica con bulbo a gas




Testina termostatica con bulbo a cera





Serie di accessori in ottone, finitura cromata con elementi in cristallo acidato adattabili sui seguenti modelli di caloriferi: **runtal ht/vt**, **runtal kx**, **runtal jet-x**.  
**Specificare il modello del radiatore in fase d'ordine.**

DESCRIZIONE	ART.	DIMENSIONI LUNGH. X ALT. X PROF.
	F 6051	120x45x72 mm
	F 6052	120x120x64 mm

## accessori

## runtal griglia

Adatti solo per i modelli a sviluppo verticale (GV). Sono forniti verniciati bianco brillante (rif. cartella colori Runtal 603 RAL 9016). A richiesta negli altri colori della cartella.

DESCRIZIONE	ART.	DIMENSIONI LUNGH. X ALT. X PROF.	
	Appendiabiti (coppia)	FPG	50x50x45 mm
	Specchio	FM	300x590 mm
	Supporti per specchio (4 pz)	FMG	20x20x33 mm

[www.runtalitalia.it](http://www.runtalitalia.it)

società del Gruppo Zehnder

**runtal Italia s.r.l.**

Via Provinciale, 15/D - 24040 Lallio (BG) IT - tel. +39 035 4551511 - fax +39 035 4551512 - [info@runtalitalia.it](mailto:info@runtalitalia.it)