

'08

Componenti Sistemi Antincendio

 **COOPER** Safety



FERMI ELETTROMAGNETICI pag.6



SERIE 13000

SERIE 13100

SERIE 1330 1340

SERIE 1350 1360

1368

1369

SERIE 1370 1380

PANNELLI LUMINOSI DI SEGNALAZIONE pag.14



SERIE 1500

SERIE 5000

SERIE 5500

SERIE 5900

PULSANTI MANUALI pag.20



SERIE 1469 1470

SERIE 2470 2480

SERIE 2470 P 2480 P

SERIE 2570

SERIE 3470 3480

CAMPANE pag.26



SERIE GONG

SERIE F-Bell

SIRENE pag.28



SERIE ROSHNI

SERIE ASKARI

SERIE SQUASHNI

SERIE SYMPHONI

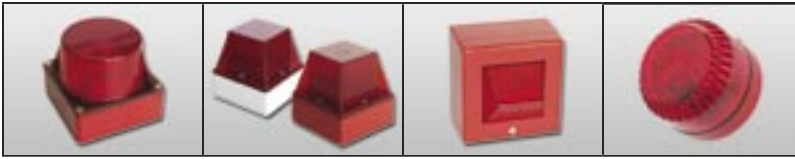
SERIE CLARIFIRE

SIRENE CON LAMPEGGIATORE pag.34



FS24

SERIE FLASHNI

LAMPEGGIATORI pag.36

SERIE 1478 1481

SERIE 1483 1486

SERIE 1489

SERIE SOLEX

RIPETITORI OTTICI E OTTICO-ACUSTICI pag.40

SERIE 1420

SERIE 1490

SERIE 1491

CONTENITORI PORTACHIAVI E SEZIONATORI pag.43

SERIE 1492 1493

SERIE 1498

SERIE 2490

ALIMENTATORI pag.46

SERIE 82000

SERIE 82000 B

ARTICOLI EX pag.48

SERIE 1460

1461 EX

4461 EX

4462 EX

4483 EX

PRESENTAZIONE AZIENDALE			pag. 4
Fermi elettromagnetici	Serie 13000 Serie 13100 Serie 1330, 1340 Serie 1350, 1360 Serie 1370, 1380	Fermo elettromagnetico in contenitore plastico Fermo elettromagnetico in contenitore metallico Fermo elettromagnetico ad ingombro ridotto Fermo elettromagnetico in contenitore di alluminio 1368 Fermo elettromagnetico da incasso 1369 Fermo elettromagnetico da pavimento Fermo elettromagnetico con staffa Accessori per Fermi elettromagnetici	pag. 6 pag. 7 pag. 8 pag. 9 pag. 10 pag. 11 pag. 12 pag. 13
Pannelli luminosi di segnalazione	Serie 1500 Serie 5000 Serie 5500 Serie 5900	Pannello di segnalazione in alluminio Pannello di segnalazione in termoplastico Pannello di segnalazione IP 65 Pannello di segnalazione IP 65 conforme EN54-3 Diciture disponibili per pannelli di segnalazione Accessori per pannelli di segnalazione	pag. 14 pag. 15 pag. 16 pag. 17 pag. 18 pag. 19
Pulsanti manuali	Serie 1469, 1470 Serie 2470, 2480 Serie 2470 P, 2480 P Serie 2570 Serie 3470, 3480	Pulsante in metallo a rottura vetro Pulsante a rottura vetro Pulsante ripristinabile Pulsante EN 54-11 Pulsante a rottura vetro a profilo ridotto Accessori per Pulsanti manuali	pag. 20 pag. 21 pag. 22 pag. 23 pag. 24 pag. 25
Campane	Serie GONG Serie F-Bell	Campana allarme incendio Campana elettronica IP 55	pag. 26 pag. 27
Sirene	Serie ROSHNI Serie ASKARI Serie SQUASHNI Serie SYMPHONI Serie CLARIFIRE	Sirena elettronica Sirena elettronica compatta Sirena elettronica da soffitto Sirena elettronica a tromba Sirena a messaggio vocale Tabella Toni sirene	pag. 28 pag. 29 pag. 30 pag. 31 pag. 32 pag. 33
Sirene con lampeggiatore	Serie FLASHNI	FS24 Sirena con lampeggiatore Sirena con lampeggiatore per esterni	pag. 34 pag. 35
Lampeggiatori	Serie 1478, 1481 Serie 1483, 1486 Serie 1489 Serie SOLEX	Lampeggiatore con base in metallo Segnalatore luminoso Segnalatore luminoso a prisma Lampeggiatore ad alta efficienza	pag. 36 pag. 37 pag. 38 pag. 39
Ripetitori ottici e ottico-acustici	Serie 1420 Serie 1490 Serie 1491	Ripetitore ottico-acustico Ripetitore ottico-acustico compatto Ripetitore ottico-acustico	pag. 40 pag. 41 pag. 42
Contenitori portachiavi e sezionatori	Serie 1492, 1493 Serie 1498 Serie 2490	Contenitore chiave a rottura vetro Teca portachiavi Sezionatore a chiave	pag. 43 pag. 44 pag. 45
Alimentatori	Serie 82000 Serie 82000 B	Alimentatore switching Unità di alimentazione switching in contenitore	pag. 46 pag. 47
Articoli EX	Serie 1460	Pulsante antideflagrante in metallo 1461 EX, 4461 EX, 4462 EX, 4483 EX	pag. 48 pag. 49
INFORMAZIONI TECNICHE			pag. 50
CONDIZIONI GENERALI DI VENDITA			pag. 53

Indice analitico per codice

CODICE	PAG.	CODICE	PAG.	CODICE	PAG.	CODICE	PAG.	CODICE	PAG.
06632	44	13120 24 DP	7	1472 U	25	2470 RMV	21	4484	35
07960	43	13120 24 DSP	7	1478	36	2470 U	21	4484 W	35
07960	45	13120 24 P	7	1481	36	2470 VERDE	21	4485	35
07980	43	13120 24 SP	7	1481 CB	36	2472	25	4485 W	35
08584	17	13120 48	7	1481 CR	36	2472 U	25	4485-12	35
08585	17	13120 48 2D	7	1481 CT	36	2474	25	4800	30
08586	17	13120 48 D	7	1483	37	2475	25	4820 R	30
08587	17	13120 48 DP	7	1483 CB	37	2475 BIANCA	25	4820 W	30
08588	17	13120 48 DSP	7	1483 CR	37	2475 VERDE	25	4830 R	31
08642	18	13120 48 P	7	1483 CT	37	2476	25	4830 W	31
08643	18	13120 48 SP	7	1484	37	2476	45	4831 R	31
08645	18	13150 24	7	1485	37	2478	25	4831 W	31
08646	18	13150 48	7	1486	37	2478	45	5050	15
08647	18	1330	8	1489	38	2480	21	5050 24V	15
08653	18	1330 D	8	1489 BIANCO	38	2480 BLU	21	5050 24V SS	15
08658	18	1335	8	1489 CL	38	2480 G	21	5050 SS	15
08659	18	1340	8	1490 BZG	41	2480 P	22	5051	15
08660	18	1340 D	8	1490 BZR	41	2480 P BIANCO	22	5051 24V	15
08660W	18	1341	13	1490 BVZ	41	2480 P BLU	22	5051 24V SS	15
08661	18	1343	13	1490 CG	41	2480 P GIALLO	22	5051 SS	15
08662	18	1345	8	1490 CR	41	2480 P U	22	5051/1	15
08662W	18	1350	9	1490 CV	41	2480 P VERDE	22	5051/1 SS	15
08663	18	1351	13	1490 G	41	2480 RMBLU	21	5052	15
08664	18	1353	13	1490 R	41	2480 RMBLU	21	5052 SS	15
08664W	18	1360	9	1490 V	41	2480 RMG	21	5053	15
08665	18	1361	13	1491 BZG	42	2480 RMR	21	5053 SS	15
08666	18	1363	13	1491 BZR	42	2480 RMV	21	5054	15
08667	18	1365	8	1491 BVZ	42	2480 U	21	5054 SS	15
08667W	18	1367	9	1491 CG	42	2480 V	21	5055	15
08668	18	1368	10	1491 CR	42	2490	45	5055 SS	15
08668W	18	1369	11	1491 CV	42	2490 BIANCO	45	531024FULL-0169	39
08669	18	1370/15	12	1492	43	2490 BLU	45	531024FULL-1019	39
0866A	18	1370/15 D	12	1493	43	2490 G	45	531027FULL-0151	39
08670	18	1370/30	12	1493/1512	43	2490 VERDE	45	531027FULL-1025	39
08671	18	1370/30 D	12	1494	43	2570	23	531034FULL-0090	39
08671W	18	1380/15	12	1498	44	2570 P	23	531034FULL-0106	39
08672	18	1380/15 D	12	1498 BLU	44	2570 W	23	531035FULL-0091	39
08672W	18	1380/30	12	1498 SVF	44	2570 WP	23	531035FULL-0180	39
08673	18	1380/30 D	12	1498 VR	44	2572 PB	25	531044FULL-1003	39
08674	18	13ST15	13	1550 S1	18	2572 VR	25	5550	16
08675	18	13ST25	13	1550 S2	18	2573 VR	25	5550 SS	16
08676	18	1422	40	1550 S4	18	3470	24	5551	16
08677	18	1422 12	40	1550 S5	18	3470 GIALLO	24	5551 24V	16
08677W	18	1422 BZ	40	1550 S6	18	3470 U	24	5551 24V SS	16
08678	18	1422 BZ 12	40	1550 S7	18	3475	25	5551 SS	16
08679	18	1422 BZ I	40	1552	14	3480	24	5551/1	16
08679W	18	1422 BZ I 12	40	1552 BZ	19	3480 U	24	5551/1 SS	16
08682	18	1422 I	40	1552 FL	19	4459	28	5552	16
08682W	18	1422 I 12	40	1552 SS	14	4460	28	5552 SS	16
08683	18	1423	40	1553	14	4460 W	28	5553	16
08683W	18	1423 12	40	1553 SS	14	4461	28	5553 SS	16
08684	18	1423 BZ	40	1554	14	4461 EX	49	5554	16
08684W	18	1423 BZ 12	40	1554 SS	14	4461 W	28	5554 SS	16
08688	18	1423 BZ I	40	1555	14	4461-220	28	5555	16
08689	18	1423 BZ I 12	40	1555 SS	14	4462 EX	49	5555 SS	16
08689 B	18	1423 I	40	1586/81	14	4465	29	590014FULL-0059	39
08689A	18	1423 I 12	40	1586/81 SS	14	4465 W	29	593002FULL-0017	39
08689AW	18	1460	48	1590	19	4465 WS	29	593005FULL-0027	39
08689BW	18	1460 A	48	2470	21	4466	29	593006FULL-0118	39
08689W	18	1460 A FR/IN	48	2470 B	21	4466 W	29	5955	17
08691W	18	1460 FR/IN	48	2470 BLU	21	4466 WS	29	5955 SS	17
13045-240 BSO	6	1461 EX	49	2470 G	21	4467	29	82415	46
13045-240 SO	6	1461 VR	49	2470 P	22	4468 M1	32	82415 BG	47
13050	6	1469	20	2470 P BIANCO	22	4474-12	26	82415 BP	47
13050 B	6	1469 U	20	2470 P BLU	22	4474-24	26	82425	46
13050 BSO	6	1470	20	2470 P GIALLO	22	4476-12	26	82425 BG	47
13050 BSP	6	1470 SA	25	2470 P U	22	4476-24	26	82450	46
13050 SO	6	1470 SA	43	2470 P VERDE	22	4479 GY 12	27	82450 BG	47
13050 SP	6	1470 U	20	2470 RMB	21	4479 GY 24	27	CL 5053	19
13120 24	7	1471	43	2470 RMBLU	21	4479-12	27	FS24	34
13120 24 2D	7	1471	44	2470 RMG	21	4479-24	27		
13120 24 D	7	1472	25	2470 RMR	21	4483 EX	49		

COOPER Industries

Una presenza mondiale

L'attività di COOPER è rivolta verso due settori:
 Il Materiale elettrico e gli Utensili.
 I prodotti COOPER sono riconosciuti in tutto il mondo
 al vertice della qualità e dell'affidabilità.
 5,2 Mld di \$ • più di 100 realtà industriali • 31.000 dipendenti

COOPER Industries: 2 settori principali



Materiale elettrico 85%



Utensileria 15%



Specialisti nell'elettricità

COOPER INDUSTRIES propone decine di migliaia di prodotti e servizi nel settore elettrico ed elettronico, oltre a quello della produzione dell'energia elettrica, della bassa tensione e della sicurezza.

7 divisioni per il materiale elettrico

- **COOPER Crouse Hinds**
Materiale elettrico antideflagrante (America del Nord, Europa, Medio Oriente, Asia)
- **COOPER Wiring Devices**
Accessori e morsetti (America del Nord, America Centrale)
- **COOPER B-Line**
Connessioni e reti (America del Nord, Europa, Medio Oriente, Asia)
- **COOPER Bussman**
Fusibili e apparecchi di protezione (America del Nord, Europa, Medio Oriente, Asia)
- **COOPER Lighting**
Apparecchi per illuminazione (America del Nord, Europa)
- **COOPER Power Systems**
Produzione e trasporto di energia (America del Nord)
- **COOPER Safety**
Antintrusione, antincendio, illuminazione di emergenza (Europa)

COOPER Safety

Cooper Csa srl
Una presenza italiana

- Cifra d'affari: 16 Mln di €
- Organico 60 persone

illuminazione di Emergenza

Antincendio

Antintrusione



Componenti per Sistemi Antifurto
Componenti per Sistemi Antincendio

COOPER Fire

Sistemi di rivelazione incendio



Sistemi antintrusione

COOPER Safety

**Apparecchi per l'Illuminazione di
Emergenza**



**Sistemi ad alimentazione centralizzata
per l'Illuminazione di Emergenza**

COOPER Hand Tools

Attrezzi ed Utensili per professionisti

Compatibilità RAEE - ROHS

Tutti i prodotti del presente catalogo non sono citati negli allegati IA e IB (che definiscono il campo di applicazione delle direttive RAEE 2002/96/CEE e ROHS 2002/95/CEE). Tali prodotti essendo componenti per sistemi antifurto ed antincendio devono essere considerati al di fuori del campo di applicazione, in quanto:

- non hanno funzione diretta al di fuori dell'impianto di destinazione
- non sono e non possono essere immessi sul mercato come prodotti finiti ma soltanto come componenti di un impianto

Per ulteriori informazioni a riguardo si rimanda alla Guida all'interpretazione del campo di applicazione del D.Lgs n° 151 di ANIE-ORGALIME (documento disponibile su www.anie.it nella sezione Ambiente e Pubblicazione).



SERIE 13000

Fermo elettromagnetico in contenitore plastico

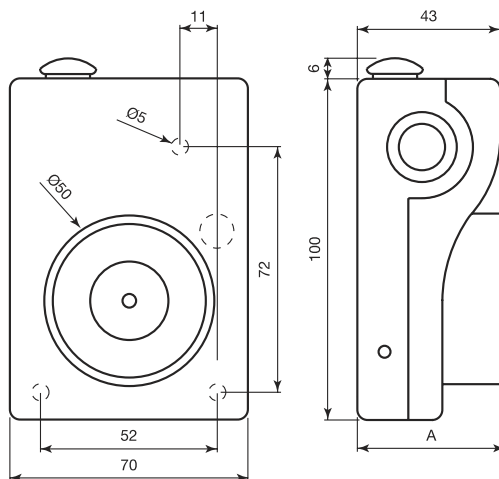


- Montaggio a parete e a pavimento (con accessorio)
- Design raffinato
- Forze di tenuta da 25 a 50 Kg
- Basso consumo di corrente
- Pulsante di sblocco e circuito di protezione
- Completo di controplacca ammortizzata
- Certificato CPD secondo la UNI EN1155:2003

Fermo elettromagnetico realizzato per mantenere aperte le porte tagliafuoco o di passaggio e rilasciarle in caso di incendio. Un estraattore a molla incorporato permette di vincere il magnetismo residuo assicurando un veloce e affidabile rilascio della porta. E' dotato di pulsante di sblocco di grosse dimensioni e di colore rosso facilmente individuabile. Con circuito di protezione a diodi. Per il collegamento sono disponibili tre sedi laterali per tubo da 16 o 20 mm e un ingresso posteriore per cavo diametro max 10 mm. Disponibile versione con controllo dello stato porta che indica, con elettromagnete alimentato, se la porta è aperta (contatto NC) o chiusa. Controplacca fornita di serie. Con l'apposita staffa, a richiesta, è possibile l'installazione a pavimento.

SPECIFICHE GENERALI

Materiale contenitore	Termoplastico nero o bianco (grigio a richiesta)
Materiale nucleo	Acciaio
Materiale controplacca	Supporto in termoplastico, piattello in acciaio
Tipo di funzionamento	A rilascio in mancanza dell'alimentazione
Tipo di connessione	A morsetti
Temp. di funzionamento	-10°C÷+55°C
Dotazione standard	Controplacca con snodo, pulsante di sblocco, circuito di protezione a diodi
Imballo	1 pz. / confezione



CODICI ORDINAZIONE

Codice	Forza di tenuta ± 15%	Tensione nominale	Corrente nominale	Stato porta	Altezza A	Colore	Grado IP	Peso confezione	Note
13050	50 Kg/490 N	24 Vcc	45 mA	no	45 mm	nero	IP 40	0,56 Kg	
13050 SP	50 Kg/490 N	24 Vcc	45 mA	si	45 mm	nero	IP 40	0,56 Kg	
13050 SO	50 Kg/490 N	24 Vcc	45 mA	no	45 mm	nero	IP 42	0,56 Kg	Nucleo IP 52
13050 B	50 Kg/490 N	24 Vcc	45 mA	no	45 mm	bianco	IP 40	0,56 Kg	
13050 BSP	50 Kg/490 N	24 Vcc	45 mA	si	45 mm	bianco	IP 40	0,56 Kg	
13050 BSO	50 Kg/490 N	24 Vcc	45 mA	no	45 mm	bianco	IP 42	0,56 Kg	Nucleo IP 52
13045-240 SO	45 Kg/440 N	240 Vca	7 mA	no	45 mm	nero	IP 42	0,56 Kg	Nucleo IP 52
13045-240 BSO	45 Kg/440 N	240 Vca	7 mA	no	45 mm	bianco	IP 42	0,56 Kg	Nucleo IP 52

A richiesta:

- versioni 48 V cc (corrente 20 mA per 25 Kg e 40 mA per 50 Kg)
- versioni colore grigio RAL 2402

ACCESSORI DISPONIBILI A RICHIESTA (vedi pagina accessori)

Codice	Descrizione
1353	Controplacca senza snodo diametro 55 mm
13ST15	Staffa per montaggio a pavimento/muro 150 mm
13ST25	Staffa per montaggio a pavimento/muro 250 mm



SERIE 13100 Fermo elettromagnetico in contenitore metallico



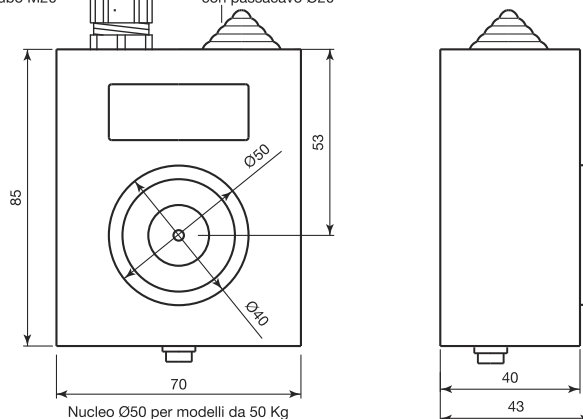
- Montaggio a parete e a pavimento (con accessorio)
- Forza di tenuta 20 Kg e 50 Kg
- Pulsante di sblocco
- Passacavi integrati
- Completo di controplacca ammortizzata
- Versione permanente
- Omologazione NF
- Certificato CPD secondo la UNI EN1155:2003

Fermo elettromagnetico realizzato per mantenere aperte le porte tagliafuoco o di passaggio e rilasciarle in caso di incendio. Il contenitore metallico, dal design classico, conferisce al prodotto una elevata robustezza. Un estraattore a molla incorporato permette di vincere il magnetismo residuo assicurando un veloce e affidabile rilascio della porta. E' dotato di pulsante di sblocco di colore rosso facilmente individuabile. Per il collegamento sono disponibili due passacavi per tubi fino a 16 mm e un foro posteriore diam. 18 mm. Disponibile versione con controllo dello stato porta che indica se la porta è aperta o chiusa. Controplacca fornita di serie. Con l'apposita staffa, a richiesta, è possibile l'installazione a pavimento. Codice **13120 24 P**: Fermo elettromagnetico permanente: mantiene aperte le porte senza consumo di corrente grazie all'impiego di un potente magnete permanente. Un impulso di tensione a 24V crea un campo magnetico, opposto a quello permanente, che separa le due parti permettendo la chiusura della porta.

SPECIFICHE GENERALI

Materiale contenitore	Acciaio verniciatura epossidica bianca
Materiale nucleo	Acciaio
Materiale controplacca	Supporto in ABS nero, piattello in acciaio
Tipo di funzionamento	A rilascio in mancanza dell'alimentazione Cod. 13120 24 P: a rilascio fornendo alimentazione
Tipo di connessione	A morsetti
Temp. di funzionamento	-10°C÷+55°C
Grado di protezione	IP 42
Dotazione standard	Controplacca con snodo cod. 1341, pulsante di sblocco
Imballo	1 pz. / confezione

Modelli da 20 Kg forniti con pressatubo M20
Modelli da 50 Kg forniti con passacavo Ø20



CODICI ORDINAZIONE

Codice	Forza di tenuta ± 15%	Tensione nominale	Corrente nominale	Stato porta	Peso confezione	Note
13120 24	20 Kg/200 N	24 Vcc	25 mA	no	0,56 Kg	
13120 24 D						come 13120 24 ma con diodo di protezione
13120 24 2D						come 13120 24 ma con 2 diodi di protezione
13120 24 SP	20 Kg/200 N	24 Vcc	25 mA	si	0,56 Kg	
13120 24 DSP						come 13120 SP ma con diodo di protezione
13120 48	20 Kg/200 N	48 Vcc	25 mA	no	0,56 Kg	
13120 48 D						come 13120 48 ma con diodo di protezione
13120 48 2D						come 13120 48 ma con 2 diodi di protezione
13120 48 SP	20 Kg/200 N	48 Vcc	25 mA	si	0,56 Kg	
13120 48 DSP						come 13120 48 SP ma con diodo di protezione
13120 24 P**	20 Kg/200 N	24 Vcc*	125 mA	no	0,70 Kg	Permanente, senza pulsante di sblocco
13120 24 DP**						come 13120 24 P ma con diodo di protezione
13120 48 P**	20 Kg/200 N	24 Vcc	125 mA	no	0,70 Kg	Permanente, senza pulsante di sblocco
13120 48 DP**						come 13120 48 P ma con diodo di protezione
13150 24	50 Kg/490 N	24 Vcc	45 mA	no	0,73 Kg	
13150 24D	50 Kg/490 N	24 Vcc	45 mA	no	0,73 Kg	

* per lo sgancio del cod. 13120 24 P è necessario applicare un impulso a 24 Vcc di durata superiore a 0,5 s

** Questi prodotti non ricadono nel campo di applicazione della norma UNI EN1155:2003

ACCESSORI DISPONIBILI A RICHIESTA (vedi pagina accessori)

Codice	Descrizione
1343	Controplacca senza snodo diametro 45 mm
13ST15	Staffa per montaggio a pavimento/muro 150 mm
13ST25	Staffa per montaggio a pavimento/muro 250 mm



SERIE **1330**
1340
Fermo
elettromagnetico
ad ingombro
ridotto

CE 0407

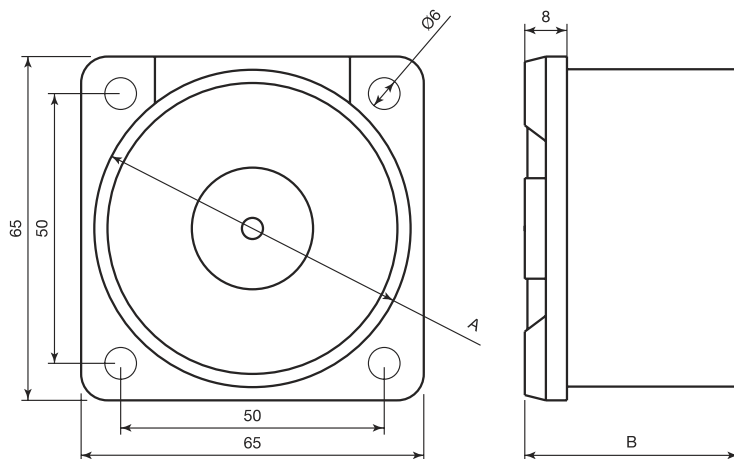
- Montaggio a parete
- Forze di tenuta 25, 50 e 100 Kg
- Disponibili versioni con pulsante di sblocco
- Completo di controplacca ammortizzata
- Versione permanente
- Certificato CPD secondo la UNI EN1155:2003

Fermo elettromagnetico realizzato per mantenere aperte le porte tagliafuoco o di passaggio e rilasciarle in caso di incendio. La costruzione semplice e compatta permette un ingombro ridotto e un rapporto qualità/prezzo molto interessante. Un estraattore a molla incorporato permette di vincere il magnetismo residuo assicurando un veloce e affidabile rilascio della porta.

Codice **1365**: Fermo elettromagnetico permanente: mantiene aperte le porte senza consumo di corrente grazie all'impiego di un potente magnete permanente nella controplacca. Un impulso di tensione a 24V crea un campo magnetico, opposto a quello permanente, che separa le due parti permettendo la chiusura della porta.

SPECIFICHE GENERALI

Materiale base magnete	Termoplastico nero
Materiale nucleo	Acciaio
Materiale controplacca	Supporto in termoplastico nero, piattello in acciaio
Tipo di funzionamento	A rilascio in mancanza dell'alimentazione Cod. 1365 a rilascio fornendo alimentazione
Temp. di funzionamento	-10°C÷+55°C
Grado di protezione	IP 40
Dotazione standard	Controplacca con snodo
Imballo	1 pz. / confezione



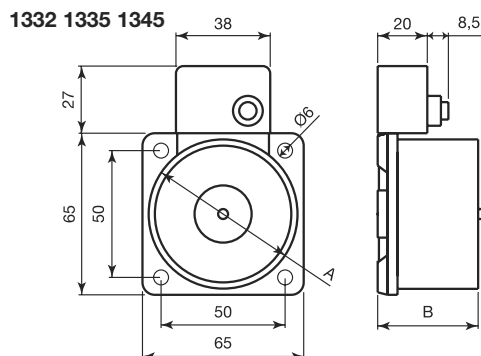
CODICI ORDINAZIONE

Codice	Forza di tenuta ± 15%	Tensione nominale	Corrente nominale	Diametro nucleo A	Altezza B	Pulsante sblocco	Tipo di conness.	Controplacca a corredo	Peso confezione	Note
1330	50 Kg/490 N	24 Vcc	45 mA	50 mm	36 mm	no	a filo	Cod. 1351	0,54 Kg	
1330 D	50 Kg/490 N	24 Vcc	45 mA	50 mm	36 mm	no	a filo	Cod. 1351	0,54 Kg	N°2 diodi protez. sfusi
1335	50 Kg/490 N	24 Vcc	45 mA	50 mm	36 mm	si	a morsetti	Cod. 1351	0,55 Kg	
1340	100 Kg/980 N	24 Vcc	100 mA	60 mm	40,5 mm	no	a filo	Cod. 1361	0,80 Kg	
1340 D	100 Kg/980 N	24 Vcc	100 mA	60 mm	40,5 mm	no	a filo	Cod. 1361	0,80 Kg	N°2 diodi protez. sfusi
1345	100 Kg/980 N	24 Vcc	100 mA	60 mm	40,5 mm	si	a morsetti	Cod. 1361	0,81 Kg	
1365***	25 Kg/245 N	24 Vcc*	90 mA*	50 mm	36 mm	no	a filo	magnetica**	0,71 Kg	Permanente

* per lo sgancio del cod. 1365 è necessario applicare un impulso a 24 Vcc di durata superiore a 0,5 s.

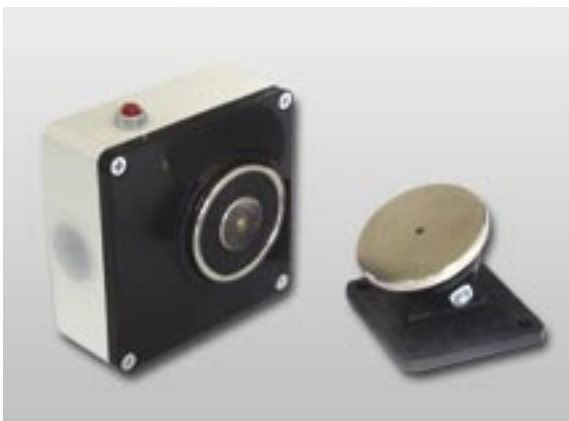
** controplacca magnetica uguale a controplacca del codice 1367

*** Questi prodotti non ricadono nel campo di applicazione della norma UNI EN1155:2003



ACCESSORI DISPONIBILI A RICHIESTA (vedi pagina accessori)

Codice	Descrizione
1353	Controplacca senza snodo diametro 55 mm
1363	Controplacca senza snodo diametro 60 mm



SERIE **1350**
1360
Fermo
elettromagnetico
in alluminio

CE 0407

- Montaggio a parete
- Doppia forza di tenuta selezionabile dall'utente
- Contenitore in alluminio
- Pulsante di sblocco e circuito di protezione
- Completo di controplacca
- Versione permanente
- Certificato CPD secondo la UNI EN1155:2003

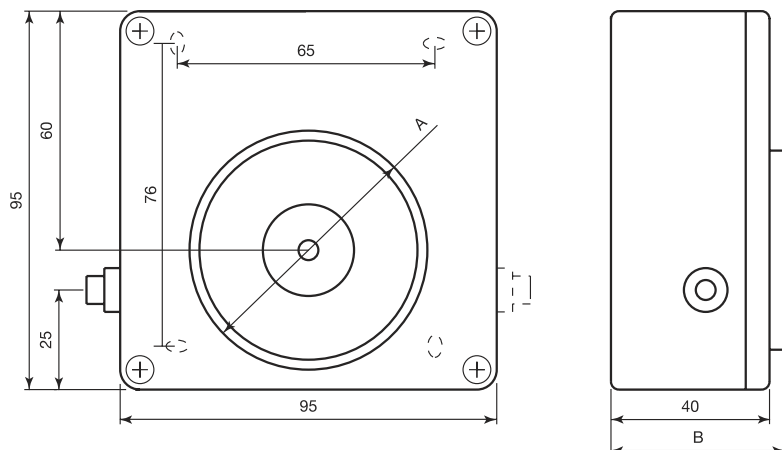
Fermo elettromagnetico realizzato per mantenere aperte le porte tagliafuoco o di passaggio e rilasciarle in caso di incendio. Il contenitore di alluminio con verniciatura epossidica garantisce una elevata robustezza. Con circuito di protezione a diodi.

Codici **1350** e **1360**: E' possibile selezionare la forza di tenuta mediante apposito collegamento interno. Un estraattore a molla incorporato permette di vincere il magnetismo residuo assicurando un veloce e affidabile rilascio della porta. E' dotato di pulsante di sblocco posizionabile su entrambi i lati.

Codice **1367**: Fermo elettromagnetico permanente che mantiene aperte le porte senza consumo di corrente grazie all'impiego di un potente magnete permanente nella controplacca. Un impulso di tensione a 24V crea un campo magnetico, opposto a quello permanente, che separa le due parti permettendo la chiusura della porta.

SPECIFICHE GENERALI

Materiale contenitore	Alluminio pressofuso verniciatura epossidica bianca
Materiale coperchio	Termoplastico nero
Materiale nucleo	Acciaio
Materiale controplacca	Supporto in termoplastico, piattello in acciaio
Tipo di funzionamento	A rilascio in mancanza dell'alimentazione. Cod. 1367: a rilascio fornendo alimentazione
Tipo di connessione	A morsetti
Temp. di funzionamento	-10°C÷+55°C
Grado di protezione	IP 40
Dotazione standard	Controplacca con snodo, pulsante di sblocco, circuito di protezione a diodi
Imballo	1 pz. / confezione



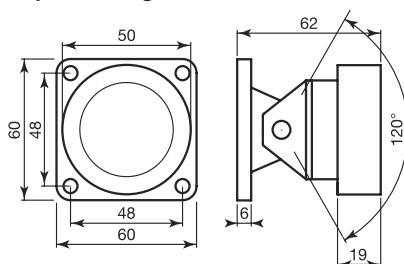
CODICI ORDINAZIONE

Codice	Forza di tenuta ± 15%	Tensione nominale	Corrente nominale	Diametro nucleo A	Altezza B	Controplacca a corredo	Peso confezione	Note
1350	25-50 Kg/245-490 N	24 Vcc	25-45 mA	50 mm	45 mm	Cod. 1351	0,8 Kg	
1360	50-100 Kg/490-980 N	24 Vcc	40-100 mA	60 mm	50 mm	Cod. 1361	1 Kg	
1367**	25 Kg/245 N	24 Vcc*	90 mA	50 mm	45 mm	magnetica	0,95 Kg	Permanente

* per lo sgancio del cod. 1367 è necessario applicare un impulso a 24 Vcc di durata superiore a 0,5 s.

** Questi prodotti non ricadono nel campo di applicazione della norma UNI EN1155:2003

Controplacca magnetica del cod. 1367



ACCESSORI DISPONIBILI A RICHIESTA (vedi pagina accessori)

Codice	Descrizione
1353	Controplacca senza snodo diametro 55 mm
1363	Controplacca senza snodo diametro 60 mm



1368 Fermo elettromagnetico da incasso

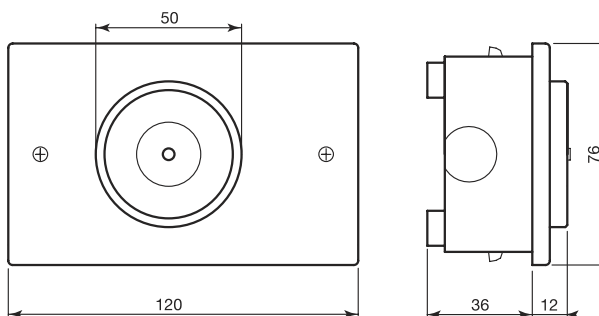
- Montaggio ad incasso
- Forza di tenuta 50 Kg
- Completo di controplacca ammortizzata
- Certificato CPD secondo la UNI EN1155:2003



Fermo elettromagnetico realizzato per mantenere aperte le porte tagliafuoco o di passaggio e rilasciarle in caso di incendio. E' composto da un fermo elettromagnetico cod. 1330 montato all'interno di una scatola metallica, per l'incasso a muro, con frontale di alluminio anodizzato. Un estrattore a molla incorporato permette di vincere il magnetismo residuo assicurando un veloce e affidabile rilascio della porta.

SPECIFICHE GENERALI

Materiale contenitore	Acciaio galvanizzato
Materiale frontale	Alluminio anodizzato
Materiale nucleo	Acciaio
Materiale controplacca	Supporto in termoplastico nero, piattello in acciaio nichelato
Tipo di funzionamento	A rilascio in mancanza dell'alimentazione
Tipo di connessione	A filo
Temp. di funzionamento	-10°C÷+55°C
Grado di protezione	IP 40
Dotazione standard	Controplacca con snodo
Imballo	2 pz. / confezione

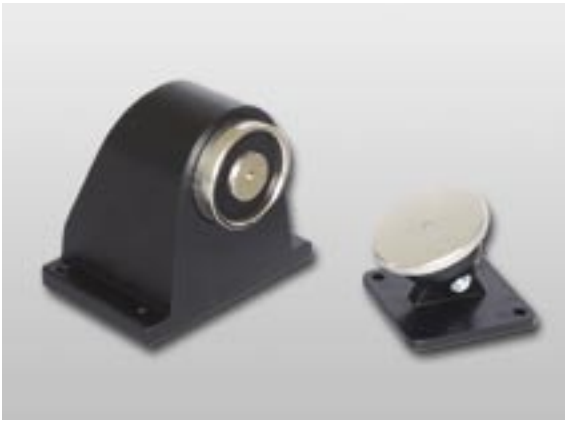


CODICI ORDINAZIONE

Codice	Forza di tenuta ± 15%	Tensione nominale	Corrente nominale	Controplacca a corredo	Peso confezione	Note
1368	50 Kg/490 N	24 Vcc	45 mA	Cod. 1351	1,30 Kg	

ACCESSORI DISPONIBILI A RICHIESTA (vedi pagina accessori)

Codice	Descrizione
1353	Controplacca senza snodo diametro 55 mm



1369 Fermo elettromagnetico da pavimento

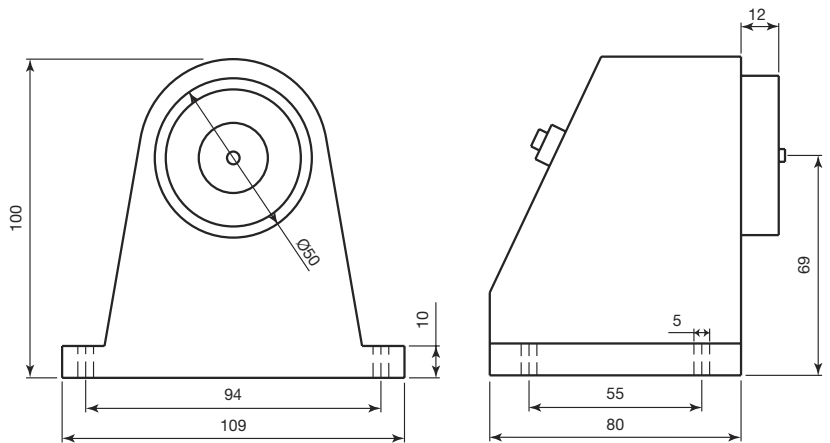
CE 0407

- Montaggio a pavimento
- Struttura in alluminio
- Forza di tenuta 50 Kg
- Pulsante di sblocco
- Completo di controplacca ammortizzata
- Certificato CPD secondo la UNI EN1155:2003

Fermo elettromagnetico realizzato per mantenere aperte le porte tagliafuoco o di passaggio e rilasciarle in caso di incendio. La struttura completamente in alluminio, studiata espressamente per il montaggio a pavimento, garantisce al prodotto una robustezza eccezionale. E' dotato di pulsante di sblocco. Un estraattore a molla incorporato permette di vincere il magnetismo residuo assicurando un veloce e affidabile rilascio della porta.

SPECIFICHE GENERALI

Materiale contenitore	Alluminio verniciatura epossidica nera
Materiale nucleo	Acciaio
Materiale controplacca	Supporto in termoplastico nero, piattello in acciaio
Tipo di funzionamento	A rilascio in mancanza dell'alimentazione
Tipo di connessione	A filo
Temp. di funzionamento	-10°C÷+55°C
Grado di protezione	IP 40
Dotazione standard	Controplacca con snodo. Pulsante di sblocco
Imballo	1 pz. / confezione



CODICI ORDINAZIONE

Codice	Forza di tenuta ± 15%	Tensione nominale	Corrente nominale	Controplacca a corredo	Peso confezione	Note
1369	50 Kg/490 N	24 Vcc	45 mA	Cod. 1351	0,95 Kg	

ACCESSORI DISPONIBILI A RICHIESTA (vedi pagina accessori)

Codice	Descrizione
1353	Controplacca senza snodo diametro 55 mm



SERIE 1370 1380 Fermo elettromagnetico con staffa

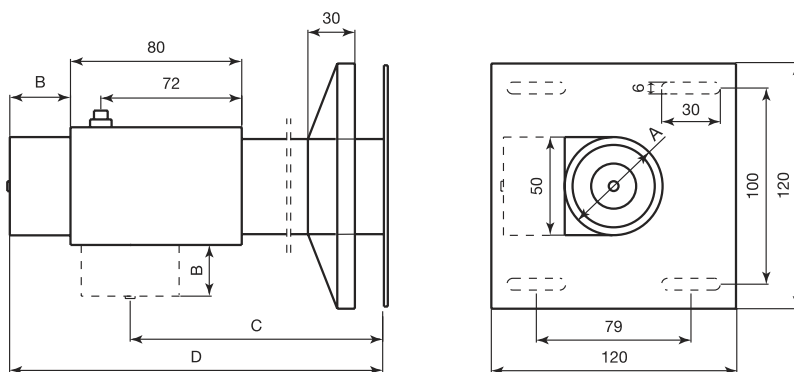


- Montaggio a pavimento, a parete, o a soffitto
- Forze di tenuta 50 e 100 Kg
- Pulsante di sblocco
- Completo di controplacca ammortizzata
- Altezza di montaggio registrabile per 30 mm
- Certificato CPD secondo la UNI EN1155:2003

Fermo elettromagnetico realizzato per mantenere aperte le porte tagliafuoco o di passaggio e rilasciarle in caso di incendio. L'elettromagnete ha due posizioni di montaggio (assiale e perpendicolare) sul corpo magnete permettendo, con la staffa fornita a corredo, l'installazione sia a parete che a pavimento. L'apposito coperchio copri base nasconde alla vista le viti di fissaggio, garantendo un ottimo risultato estetico. La robusta struttura metallica e la versatilità di installazione rende l'utilizzo di questo fermo elettromagnetico ideale per ospedali, hotel, centri commerciali, capannoni industriali. Tutti i fermi elettromagnetici della serie sono dotati di pulsante di sblocco. Un estrattore a molla incorporato permette di vincere il magnetismo residuo assicurando un veloce e affidabile rilascio della porta.

SPECIFICHE GENERALI

Materiale supporto nucleo	Alluminio verniciatura epossidica nera
Materiale nucleo	Acciaio
Materiale staffa	Acciaio verniciatura epossidica nera
Materiale coperchio copri base	Termoplastico nero
Materiale controplacca	Supporto in termoplastico nero, piattello in acciaio
Tipo di funzionamento	A rilascio in mancanza dell'alimentazione
Tipo di connessione	A filo
Temp. di funzionamento	-10°C/+55°C
Grado di protezione	IP 40
Dotazione standard	Controplacca con snodo. Pulsante di sblocco, coperchio copri base
Imballo	1 pz. / confezione



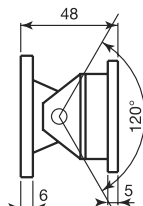
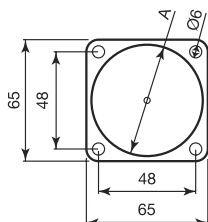
CODICI ORDINAZIONE

Codice	Forza di tenuta ± 15%	Tensione nominale	Corrente nominale	Diametro nucleo A	Altezza B	Altezza C	Altezza D	Controplacca a corredo	Peso confezione	Note
1370/15	50 Kg/490 N	24 Vcc	45 mA	50 mm	28 mm	127÷157 mm	180÷210 mm	Cod. 1351	1,2 Kg	
1370/15 D	50 Kg/490 N	24 Vcc	45 mA	50 mm	28 mm	127÷157 mm	180÷210 mm	Cod. 1351	1,2 Kg	N°2 diodi protez. sfusi
1370/30	50 Kg/490 N	24 Vcc	45 mA	50 mm	28 mm	277÷307 mm	330÷360 mm	Cod. 1351	1,45 Kg	
1370/30 D	50 Kg/490 N	24 Vcc	45 mA	50 mm	28 mm	277÷307 mm	330÷360 mm	Cod. 1351	1,45 Kg	N°2 diodi protez. sfusi
1380/15	100 Kg/980 N	24 Vcc	100 mA	60 mm	32,5 mm	127÷157 mm	185÷215 mm	Cod. 1361	1,43 Kg	
1380/15 D	100 Kg/980 N	24 Vcc	100 mA	60 mm	32,5 mm	127÷157 mm	185÷215 mm	Cod. 1361	1,43 Kg	N°2 diodi protez. sfusi
1380/30	100 Kg/980 N	24 Vcc	100 mA	60 mm	32,5 mm	277÷307 mm	335÷365 mm	Cod. 1361	1,68 Kg	
1380/30 D	100 Kg/980 N	24 Vcc	100 mA	60 mm	32,5 mm	277÷307 mm	335÷365 mm	Cod. 1361	1,68 Kg	N°2 diodi protez. sfusi



ACCESSORI DISPONIBILI A RICHIESTA (vedi pagina accessori)

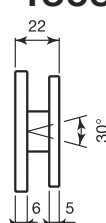
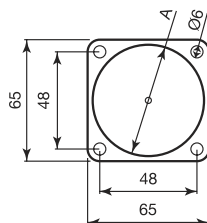
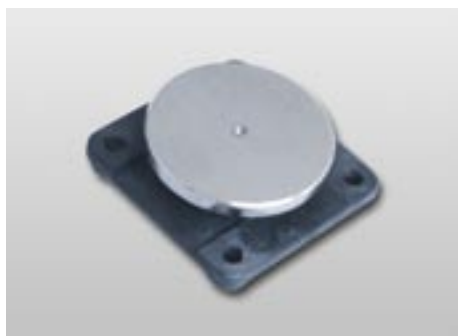
Codice	Descrizione
1353	Controplacca senza snodo diametro 55 mm
1363	Controplacca senza snodo diametro 60 mm



1341
1351
1361

- Controplacca con snodo per fermi elettromagnetici
- Permette una escursione angolare del piattello di 120° totali
- Con ammortizzatore urti
- Piattello in acciaio
- Struttura in termoplastico nero

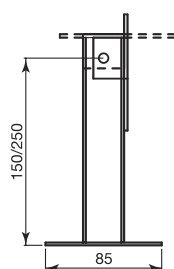
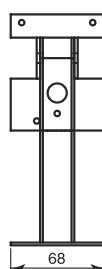
	1341	1351	1361
A	45 mm	55 mm	60 mm



1343
1353
1363

- Controplacca senza snodo per fermi elettromagnetici
- Permette una escursione angolare del piattello di 30° totali
- Ingombri ridotti
- Con ammortizzatore urti
- Piattello in acciaio
- Struttura in termoplastico nero

	1343	1353	1363
A	45 mm	55 mm	60 mm



13ST15
13ST25

- Staffa per il montaggio a pavimento o a parete degli elettromagneti serie 13000 e 13100
- Struttura in lamiera di acciaio
- Verniciatura epossidica bianca

CODICI ORDINAZIONE

Codice	Descrizione	Pz./conf.	Peso confezione	Applicabilità
1341	Controplacca con snodo ø45 mm bianca	1	0,13 Kg	Serie 13100
1343	Controplacca senza snodo ø45 mm bianca	1	0,11 Kg	Serie 13100
1351	Controplacca con snodo ø55 mm nera	1	0,17 Kg	Fermi elettromagnetici da 25 a 50 Kg (escluso 1365 e 1367)
1353	Controplacca senza snodo ø55 mm nera	1	0,15 Kg	Fermi elettromagnetici da 25 a 50 Kg (escluso 1365 e 1367)
1361	Controplacca con snodo ø60 mm nera	1	0,21 Kg	Fermi elettromagnetici da 100 Kg
1363	Controplacca senza snodo ø60 mm nera	1	0,19 Kg	Fermi elettromagnetici da 100 Kg
13ST15	Staffa montaggio a pavimento/ muro 150 mm	1	0,50 Kg	Serie 13000. Serie 13100
13ST25	Staffa montaggio a pavimento/ muro 250 mm	1	0,65 Kg	Serie 13000. Serie 13100

COMANDO REMOTO DEI FERMI ELETTROMAGNETICI.

Lo sblocco dei fermi elettromagnetici può avvenire, oltre che da centrale e da eventuale pulsante di sblocco locale, anche da pulsante o quadro di controllo remoto. Per tale scopo sono utilizzabili i codici: **2493, 2495, 2498** (vedi catalogo Componenti Sistemi Antifurto).



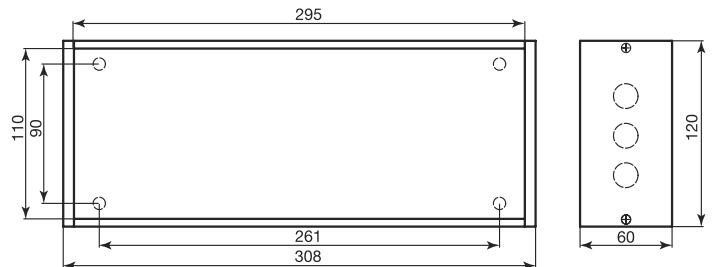
SERIE 1500 Pannello di segnalazione in alluminio

- Struttura in alluminio
- Alimentazione 12/24 V
- Luce fissa o lampeggiante
- Incassabile (con accessorio)
- Disponibili versioni con buzzer

Pannello luminoso di segnalazione disponibile in varie versioni, adatto ad ogni situazione di rischio come incendi, allagamenti, fughe di gas ecc., dove necessitano informazioni visive e/o acustiche. Le versioni con led ad alta luminosità garantiscono una altissima efficienza luminosa ed un basso assorbimento di corrente, potendo quindi limitare l'utilizzo di stazioni di alimentazione supplementari. Il suo design classico e la struttura metallica in alluminio lo rendono particolarmente adatto ad installazioni industriali e commerciali. Disponibili versioni senza diciture **SS** (Senza Scritte). Il pannello va completato applicando le diciture, in dotazione o a richiesta, riportanti il messaggio di allarme (vedi pag. "Diciture disponibili per pannelli di segnalazione").

SPECIFICHE GENERALI

Materiale contenitore	Alluminio verniciatura epossidica bianca
Materiale diffusore	Polycarbonato autoestinguento
Tipo di connessione	A morsetti
Temp. di funzionamento	-10°C÷+50°C
Grado di protezione	IP 30
Caratteristiche buzzer (ove presente)	Pressione sonora del buzzer: a 1 m 100 dB @ 12V - 108 dB @ 24V Frequenza 3200 Hz Suono pulsante: 0,25 s ON - 0,25 s OFF
Imballo	1 pz. / confezione



CODICI ORDINAZIONE

Codice	Tensione nominale	Corrente nominale	Lampada	Frequenza lampeggio	Buzzer	Diciture	Peso confezione	Note
1552	12 Vcc 24 Vcc	1000 mA @ 12 Vcc 500 mA @ 24 Vcc	incandescenza 12V - 3W (x4)	luce fissa	no	5 diciture*	0,95 Kg	disponibile a richiesta kit intermittenza 1552 FL e buzzer 1552 BZ
1552 SS	<i>come 1552 ma senza diciture</i>							
1553	12 Vcc 24 Vcc 12 Vca 24 Vca	105 mA @ 12 Vcc 65 mA @ 24 Vcc 115 mA @ 12 Vca 70 mA @ 24 Vca	Xeno flashtube 0,5 J	60÷90/min regolabile	si	5 diciture*	0,95 Kg	corrente max uscita buzzer 40 mA
1553 SS	<i>come 1553 ma senza diciture</i>							
1554	12 Vcc 24 Vcc	1000 mA** @ 12 Vcc 500 mA** @ 24 Vcc	incandescenza 12V - 3W (x4)	luce fissa o 60÷90/min regolabile	si	5 diciture*	1,00 Kg	con test magnetico*** e led controllo linea attiva
1554 SS	<i>come 1554 ma senza diciture</i>							
1555	da 10,8 Vcc a 28 Vcc	66 mA @ 12 Vcc 58 mA @ 24 Vcc	led ad alta luminosità	luce fissa o 60/min	si	5 diciture*	0,95 Kg	
1555 SS	<i>come 1555 ma senza diciture</i>							
1586/81	12 Vcc 24 Vcc 12 Vca 24 Vca	105 mA @ 12 Vcc 65 mA @ 24 Vcc 115 mA @ 12 Vca 70 mA @ 24 Vca	Xeno flashtube 0,5 J	60÷90/min regolabile	si	5 diciture*	2,1 Kg	Bifacciale con fissaggio laterale
1586/81 SS	<i>come 1586/81 ma senza diciture</i>							

* Diciture fornite a corredo (cod. 1550 S1): ALLARME INCENDIO, EVACUARE IL LOCALE SPEGNIMENTO AUTOMATICO IMMINENTE, VIETATO ENTRARE SPEGNIMENTO AUTOMATICO IMMINENTE, SPEGNIMENTO IN CORSO, ABBANDONARE IL LOCALE

** La corrente indicata è con luce fissa; con luce lampeggiante: 550 mA @ 12 Vcc, 300 mA @ 24 Vcc

*** Test magnetico: avvicinando un magnete (in dotazione) alla zona contrassegnata con etichetta, il pannello va in allarme.

1586/81



ACCESSORI DISPONIBILI A RICHIESTA (vedi pagina accessori)

Codice	Descrizione
1552 BZ	Buzzer piezoelettrico a suono pulsante
1552 FL	Kit intermittenza per lampade incandescenza
1590	Contenitore da incasso per pannelli serie 1500



SERIE 5000 Pannello di segnalazione in termoplastico

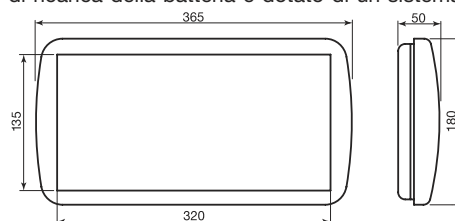
- Struttura in termoplastico autoestinguente
- Alimentazione 12/24 V e 230 V
- Luce fissa o lampeggiante
- Buzzer di elevata potenza sonora
- Disponibili versioni autoalimentate (con batteria)

Pannello ottico/acustico di segnalazione disponibile in varie versioni, adatto ad ogni situazione di rischio come incendi, allagamenti, fughe di gas ecc., dove necessitano informazioni visive e acustiche. Il design particolarmente raffinato e gradevole è adatto per installazioni in hotel, negozi, centri commerciali, cinema. Disponibili versioni senza diciture **SS** (Senza Scritte). I pannelli devono essere completati applicando le diciture adesive, in dotazione o a richiesta, riportanti il messaggio di allarme (vedi pag. "Diciture disponibili per pannelli di segnalazione").

SPECIFICHE GENERALI

Materiale contenitore	Termoplastico autoestinguente (filo incand. 850°C) colore bianco
Materiale diffusore	Policarbonato autoestinguente trasparente
Tipo di connessione	A morsetti
Temp. di funzionamento	-10°C/+50°C (+5°C/+50°C autoalim.)
Grado di protezione	IP 40
Caratteristiche buzzer	Pressione sonora del buzzer: a 1 m 100 dB @ 12V - 108 dB @ 24V Frequenza 3200 Hz Suono pulsante: 0,25 s ON - 0,25 s OFF
Imballo	1 pz. / confezione

Pannelli autoalimentati: sono dotati di batteria al Ni-Cd in tampone che in condizioni di allarme alimenta l'apparecchio (indipendentemente, quindi, da qualsiasi altro tipo di alimentazione esterna). Il circuito di ricarica della batteria è dotato di un sistema di controllo della carica con LED. E' possibile collegare al pannello autoalimentato una sirena esterna 24 Vcc con assorbimento max 40 mA. Funzione di test magnetico con magneti in dotazione. Comando da centrale 24 Vcc - 2 mA (a dare o a mancare della tensione).



CODICI ORDINAZIONE Pannelli autoalimentati

Codice	Tensione nominale	Corrente ricarica	Lampada	Frequenza lampeggio	Batteria Ni-Cd HT	Autonomia iniziale	Diciture	Peso confezione	Note
5050	230 Vca	10 mA	incand. Krypton 3,3V - 1A (x3)	50÷200/min regolabile	3,6V 1,5 Ah	60 min**	3 diciture*	1,00 Kg	
5050 SS									<i>come 5050 ma senza diciture</i>
5050 24V	24 Vcc	100 mA	incand. Krypton 3,3V - 1A (x3)	50÷200/min regolabile	3,6V 1,5 Ah	60 min**	3 diciture*	0,95 Kg	
5050 24V SS									<i>come 5050 24V ma senza diciture</i>
5051	230 Vca	10 mA	8W fluorescente	luce fissa	3,6V 1,5 Ah	60 min**	3 diciture*	1,00 Kg	
5051 SS									<i>come 5051 ma senza diciture</i>
5051 24V	24 Vcc	100 mA	8W fluorescente	luce fissa	3,6V 1,5 Ah	60 min**	3 diciture*	0,95 Kg	ex Cod. 5151
5051 24V SS									<i>come 5051 24V ma senza diciture</i>
5051/1	230 Vca	10 mA	8W fluorescente	luce fissa	3,6V 1,5 Ah	60 min**	3 diciture*	1,00 Kg	comando da contatto NC/NA
5051/1 SS									<i>come 5051/1 ma senza diciture</i>

* Diciture fornite a corredo: ALLARME, ALLARME INCENDIO, ABBANDONARE IL LOCALE ** Con sirena da 40 mA collegata (buzzer non collegato) l'autonomia si riduce a 30 minuti.

CODICI ORDINAZIONE Pannelli non autoalimentati

Codice	Tensione nominale	Corrente nominale	Lampada	Frequenza lampeggio	Diciture	Peso confezione	Note
5052	12 Vcc 24 Vcc	1000 mA @ 12 Vcc 500 mA @ 24 Vcc	incandescenza 12V - 3W (x4)	luce fissa	3 diciture*	0,70 Kg	Disponibile a richiesta 1552 FL Kit intermittenza (vedi pag. accessori)
5052 SS							<i>come 5052 ma senza diciture</i>
5053	12 Vcc 24 Vcc	105 mA @ 12 Vcc 65 mA @ 24 Vcc	Xeno flashtube 0,5 J	60÷90/min regolabile	3 diciture*	0,75 Kg	corrente max uscita buzzer 40 mA
5053 SS							<i>come 5053 ma senza diciture</i>
5054	12 Vca 24 Vca	1000 mA** @ 12 Vcc 500 mA** @ 24 Vcc	incandescenza 12V - 3W (x4)	luce fissa o 60÷90/min regolabile	3 diciture*	0,75 Kg	con test magnetico*** e led controllo linea attiva
5054 SS							<i>come 5054 ma senza diciture</i>
5055	da 10,8 Vcc a 28 Vcc	66 mA @ 12 Vcc 58 mA @ 24 Vcc	led ad alta luminosità	luce fissa o 60/min	3 diciture*	0,70 Kg	
5055 SS							<i>come 5055 ma senza diciture</i>

* Diciture fornite a corredo: ALLARME, ALLARME INCENDIO, ABBANDONARE IL LOCALE

** La corrente indicata è con luce fissa; con luce lampeggiante: 550 mA @ 12 V cc, 300 mA @ 24 V cc

*** Test magnetico: avvicinando un magnete (in dotazione) alla zona contrassegnata con etichetta, il pannello va in allarme.



SERIE 5500 Pannello di segnalazione IP 65

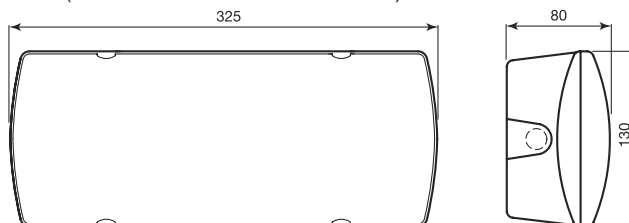
- Struttura in termoplastico autoestinguente
- Grado di protezione IP 65
- Alimentazione 12/24 V e 230 V
- Luce fissa o lampeggiante
- Buzzer di elevata potenza sonora
- Disponibili versioni autoalimentate (con batteria)

Pannello ottico/acustico di segnalazione disponibile in varie versioni, adatto ad ogni situazione di rischio come incendi, allagamenti, fughe di gas ecc., dove necessitano informazioni visive e acustiche. L'elevato grado IP permette l'utilizzo in ambienti esterni o interni umidi e/o polverosi. Disponibili versioni senza diciture **SS** (Senza Scritte). I pannelli devono essere completati applicando le diciture adesive, in dotazione o a richiesta riportanti il messaggio di allarme (vedi pag. "Diciture disponibili per pannelli di segnalazione").

Pannelli autoalimentati: sono dotati di batteria al Ni-Cd in tampone che in condizioni di allarme alimenta l'apparecchio (indipendentemente, quindi, da qualsiasi altro tipo di alimentazione esterna). Il circuito di ricarica della batteria è dotato di un sistema di controllo della carica con LED. E' possibile collegare al pannello autoalimentato una sirena esterna 24 Vcc con assorbimento max 40 mA. Funzione di test magnetico con magnete in dotazione. Comando da centrale 24 Vcc - 2 mA (a dare o a mancare della tensione).

SPECIFICHE GENERALI

Materiale contenitore	Termoplastico autoestinguente (filo incand. 850°C) colore bianco
Materiale diffusore	Polycarbonato autoestinguente trasparente
Tipo di connessione	A morsetti
Temp. di funzionamento	-10°C÷+50°C (+5°C÷+50°C autoalim.)
Grado di protezione	IP 65
Caratteristiche buzzer	Pressione sonora del buzzer: a 1 m 100 dB @ 12V - 108 dB @ 24V Frequenza 3200 Hz Suono pulsante: 0,25 s ON - 0,25 s OFF
Imballo	1 pz. / confezione



CODICI ORDINAZIONE Pannelli autoalimentati

Codice	Tensione nominale	Corrente ricarica	Lampada	Frequenza lampeggio	Batteria Ni-Cd HT	Autonomia Iniziale	Diciture	Peso confezione	Note
5550	230 Vca	10 mA	incand. Krypton 3,3V - 1A (x3)	50÷200/min regolabile	3,6 1,5 Ah	60 min**	3 diciture*	1,20 Kg	
5550 SS				<i>come 5550 ma senza diciture</i>					
5551	230 Vca	10 mA	8W fluorescente	luce fissa	3,6 1,5 Ah	60 min**	3 diciture*	1,25 Kg	
5551 SS				<i>come 5551 ma senza diciture</i>					ex Cod. 5651
5551 24V	24 Vcc	100 mA	8W fluorescente	luce fissa	3,6 1,5 Ah	60 min**	3 diciture*	1,20 Kg	
5551 24V SS				<i>come 5551 24V ma senza diciture</i>					
5551/1	230 Vca	10 mA	8W fluorescente	luce fissa	3,6 1,5 Ah	60 min**	3 diciture*	1,25 Kg	comando da contatto NC/NA
5551/1 SS				<i>come 5551/1 ma senza diciture</i>					

* Diciture fornite a corredo: ALLARME, ALLARME INCENDIO, ABBANDONARE IL LOCALE

** Con sirena da 40 mA collegata (buzzer non collegato) l'autonomia si riduce a 30 minuti.

CODICI ORDINAZIONE Pannelli non autoalimentati

Codice	Tensione nominale	Corrente nominale	Lampada	Frequenza lampeggio	Diciture	Peso confezione	Note
5552	12 Vcc 24 Vcc	1000 mA @ 12 Vcc 500 mA @ 24 Vcc	incandescenza 12V - 3W (x4)	luce fissa	3 diciture*	0,90 Kg	Disponibile a richiesta 1552 FL Kit intermittenza (vedi pag. accessori) ex Cod. 5652
5552 SS				<i>come 5552 ma senza diciture</i>			
5553	12 Vcc 24 Vcc 12 Vca 24 Vca	105 mA @ 12 Vcc 65 mA @ 24 Vcc 115 mA @ 12 Vca 70 mA @ 24 Vca	Xeno flashtube 0,5 J	60÷90/min regolabile	3 diciture*	1,00 Kg	corrente max uscita buzzer 40 mA
5553 SS				<i>come 5553 ma senza diciture</i>			ex Cod. 5653
5554	12 Vcc 24 Vcc	1000 mA** @ 12 Vcc 500 mA** @ 24 Vcc	incandescenza 12V - 3W (x4)	luce fissa o 60÷90/min regolabile	3 diciture*	0,95 Kg	con test magnetico*** e led controllo linea attiva
5554 SS				<i>come 5554 ma senza diciture</i>			ex Cod. 5654
5555	da 10,8 Vcc a 28 Vcc	66 mA @ 12 Vcc 58 mA @ 24 Vcc	led ad alta luminosità	uce fissa o 60/min	3 diciture*	0,90 Kg	
5555 SS				<i>come 5555 ma senza diciture</i>			

* Diciture fornite a corredo: ALLARME, ALLARME INCENDIO, ABBANDONARE IL LOCALE

** La corrente indicata è con luce fissa; con luce lampeggiante: 550 mA @ 12 V cc, 300 mA @ 24 V cc

*** Test magnetico: avvicinando un magnete (in dotazione) alla zona contrassegnata con etichetta, il pannello va in allarme.



SERIE 5900

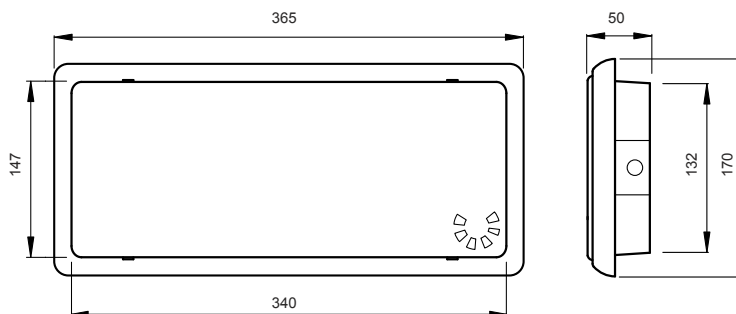
Pannello di segnalazione IP 65 conforme EN54-3

- Struttura in termoplastico autoestinguente
- Grado di protezione IP65
- Segnalazione acustica di elevata potenza sonora
- In fase di certificazione CPD UNI EN54-3:2001

Il pannello ottico/acustico di segnalazione serie 5900 è adatto ad ogni situazione di rischio come incendi, allagamenti, fughe di gas ecc., dove si necessita di informazioni visive ed acustiche. Il grado IP65 ne garantisce l'utilizzo in ambienti esterni o interni umidi e/o polverosi, mentre l'elevata potenza della sirena interna permette di generare una pressione sonora di 100 db a 1m. Disponibili versioni senza diciture SS (Senza Scritte). I pannelli devono essere completati applicando le diciture adesive, in dotazione o a richiesta riportanti il messaggio di allarme.

SPECIFICHE GENERALI

Materiale contenitore	Termoplastico autoestinguente
Tipo di connessione	A morsetti
Temp. di funzionamento	-10°C / +50°C
Grado di protezione	IP 65
Caratteristiche acustiche	Pressione sonora 100 db a 1m a 24V Frequenza suono pulsante: 2000 Hz ± 10%
Imballo	1 pz. / confezione



CODICI ORDINAZIONE Pannelli autoalimentati

Codice	Tensione nominale	Corrente nominale	Lampada	Frequenza lampeggio	Diciture	Peso confezione	Note
5955	Da 10,8 Vcc a 28 Vcc	200 mA @ 12V 100 mA @ 24V	Led ad alta luminosità	Luce fissa o 60/min	3 diciture*	0,9 Kg	In fase di certificazione CPD UNI EN54-3:2001
5955 SS					<i>Come 5955 ma fornito senza diciture</i>		

* Diciture fornite a corredo: ALLARME, ALLARME INCENDIO, ABBANDONARE IL LOCALE

Diciture per pannello serie 5900. Diciture adesive disponibili singolarmente.

ITALIANO	ALLARME INCENDIO	ALLARME	ALLARME GAS	ABBANDONARE IL LOCALE	VIETATO ENTRARE SPEGNIMENTO AUTOMATICO IMMINENTE
	08584	08585	08586	08587	08588

Diciture disponibili per pannelli luminosi di segnalazione

Diciture per pannello serie 1500. Diciture fornite in set standard come da tabella sotto riportata.

SET ITALIANO 1550 S1	ALLARME INCENDIO	EVACUARE IL LOCALE SPEGNIMENTO AUTOMATICO IMMINENTE	VIETATO ENTRARE SPEGNIMENTO AUTOMATICO IMMINENTE	SPEGNIMENTO IN CORSO	ABBANDONARE IL LOCALE
SET ITALIANO 2 1550 S2	ALLARME ANTINCENDIO	IMPIANTO ANTINCENDIO INTERVENUTO NON ENTRARE	NON ENTRARE SPEGNIMENTO IN CORSO	ALLARME GAS	
SET FRANCESE 1550 S4	EVACUATION IMMEDIATE	ENTREE INTERDITE	EMISSION DE HALO	EMISSION DE CO2	ALLARME INCENDIE
SET INGLESE 1550 S5	FIRE ALARM	DO NOT ENTER	EXTINGUISHING IN PROGRESS	EVACUATE PREMISES IMMEDIATELY	
SET TEDESCO 1550 S6	LÖSCHUNG IN GANG	RAUM SOFORT VERLASSEN	EINTRITT VERBOTEN	FEUERALARME	
SET SPAGNOLO 1550 S7	ALARMA INCENDIO	ALARMA GAS	NO ENTRAR HALON DISPARADO	SALIR DE LOCAL DISPARO DE HALON IMMEDIATO	

Diciture per pannello serie 5000. Diciture adesive disponibili singolarmente.

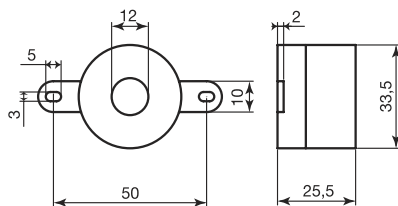
ITALIANO	ALLARME INCENDIO	ALLARME GAS	ALLARME	SPEGNIMENTO IN CORSO	ABBANDONARE IL LOCALE	VIETATO ENTRARE SPEGNIMENTO AUTOMATICO IMMINENTE	EVACUARE IL LOCALE SPEGNIMENTO AUTOMATICO IMMINENTE
	08660	08661	08662	08663	08664	08658	08659
FRANCESE	ALLARME INCENDIE		EVACUATION IMMEDIATE		ENTREE INTERDITE		
	08670		08671		08672		
INGLESE	HAZARDOUS AREA	EXTINGUISHING IN PROGRESS	ALARM	FIRE ALARM	DO NOT ENTER	DOOR CLOSING	
	08665	08666	08667	08668	08669	0866A	
TEDESCO	EINTRITT VERBOTEN	FEUERALARME		TIEFGARAGE SOFORT VERLASSEN	BETRETEN VERBOTEN GASALARME		
	08673	08674		08675	08676		
SPAGNOLO	EXTINCCION DISPARADA	MONOXIDO DE CARBONO	GAS DISPARADO	FUEGO	INCENDIO	ATMOSFERA PELIGROSA	
	08677	08678	08679	08682	08684	08689A	
PORTOGHESE	EXTINCCAO ACTUADA	ATMOSFERA PERIGOSA		ATMOSFERA EXPLOSIVA		FOGO	
	08688	08689		08689B		08683	
VARIE	FIRE INCENDIO	NON ENTRARE DO NOT ENTER	EVACUAZIONE EVACUATION	VIETATO FUMARE	VIETATO FUMARE GUASTO IMPIANTO DI VENTILAZIONE	AREA FUMATORI	
	08653	08643	08642	08645	08646	08647	

Diciture per pannello serie 5500. Diciture adesive disponibili singolarmente.

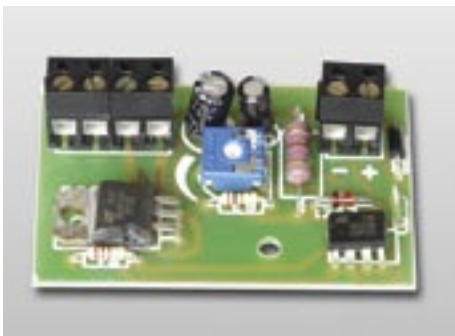
ITALIANO	ALLARME INCENDIO		ALLARME		ABBANDONARE IL LOCALE	
	08660W		08662W		08664W	
FRANCESE	EVACUATION IMMEDIATE			ENTREE INTERDITE		
	08671W			08672W		
INGLESE	ALARM		FIRE ALARM		PLEASE EVACUATE	
	08667W		08668W		08691W	
PORTOGHESE	ATMOSFERA PERIGOSA		ATMOSFERA EXPLOSIVA		FOGO	
	08689W		08689BW		08683W	
SPAGNOLO	EXTINCCION DISPARADA	GAS DISPARADO	FUEGO	INCENDIO	ATMOSFERA PELIGROSA	
	08677W	08679W	08682W	08684W	08689AW	



1552 BZ



- Buzzer piezoelettrico ad alte prestazioni.
- Tensione: 3÷24 Vcc
- Corrente: 15 mA @ 12 Vcc, 27 mA @ 24 Vcc
- Frequenza: 3200 Hz ± 100 Hz
- Suono pulsante 0,25 s ON, 0,25 s OFF
- Pressione sonora a 1 m: 100 dB @ 12 V cc, 108 dB @ 24 V cc
- Connessione a fili
- Temperatura di funzionamento: -20°C÷+60°C
- Completo di staffe per il fissaggio nel contenitore della serie 1500

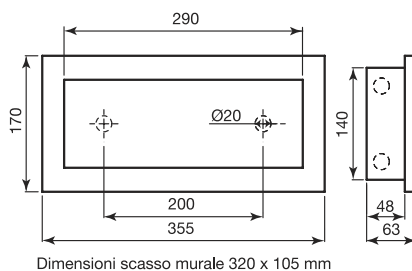


1552 FL

- Modulo per rendere lampeggianti i pannelli a luce fissa
- Tensione: 12/24 Vcc
- Corrente: 7 mA @ 12 V cc, 25 mA @ 24 Vcc
- Frequenza lampeggio: 10÷300/min
- Connessione a morsetti
- Temperatura di funzionamento: -10°C÷+50°C
- Dimensioni: 60x40x16 mm
- Completo di staffe per il fissaggio



1590



Dimensioni scasso murale 320 x 105 mm

- Per incasso pannelli serie 1500
- In lamiera zincata
- Cornice a vista verniciatura epossidica bianca
- Dopo averlo inserito a muro, si fissa al suo interno il pannello completo senza fianchetti laterali



CL 5053

- Potente circuito lampeggiatore Xeno dal bassissimo consumo
- Tensione: 12/24 Vcc, 12/24 Vca
- Corrente: 90 mA @ 12 Vcc, 40 mA @ 24 Vcc, 100 mA @ 12 Vca, 45 mA @ 24 Vca
- Frequenza lampeggio: 60÷90/min regolabile
- Tipo lampada: Xeno flashtube
- Energia Flash: 0,5 J
- Connessione a morsetti
- Temperatura di funzionamento: -10°C÷+50°C
- Dimensioni: 53x53x35 mm (escluso lampada)
- Corrente max uscita buzzer 40 mA

CODICI ORDINAZIONE

Codice	Descrizione	Pz./conf.	Peso confezione	Applicabilità
1552 BZ	Buzzer piezoelettrico a suono pulsante	1	0,02 Kg	1552, 1552 SS
1552 FL	Kit intermittenza per lampade incandescenza	2	0,10 Kg	1552, 5052, 5552
1590	Contenitore da incasso per pannelli serie 1500	1	1,10 Kg	Serie 1500 (escluso 1586/81)
CL 5053	Circuito lampeggiatore Xeno	1	0,05 Kg	1553, 5053, 5553



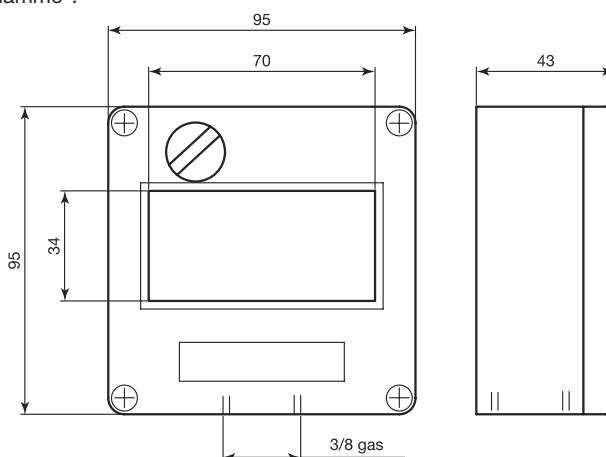
SERIE 1469 1470 Pulsante in metallo a rottura vetro

- Contenitore in alluminio pressofuso
- Versione IP 65 e IP 40
- 1 contatto in scambio
- Foro ingresso cavi 3/8 gas
- Test funzionale con chiavetta in dotazione

Pulsante manuale a rottura vetro con azionamento diretto (la rottura del vetro provoca automaticamente l'attivazione dell'allarme). La robusta struttura in alluminio pressofuso rende questo pulsante particolarmente adatto per impieghi industriali. Il vetro, che si rompe con una semplice pressione, è dotato di una apposita pellicola antinfortunistica. Dispositivo di test di funzionamento con chiave in dotazione. Per il ripristino del pulsante è necessaria la sostituzione del vetro. Il codice 1469 è dotato di guarnizione ermetica che garantisce un grado IP 65. Disponibile versione universale **U** con il simbolo di "premi al centro" e il simbolo "casa in fiamme".

SPECIFICHE GENERALI

Materiale contenitore	Alluminio pressofuso, verniciatura epossidica colore rosso
Tipo di funzionamento	Diretto
Tipo di connessione	Morsetti n. 3 x 2,5 mm ²
Fori ingresso cavi	1 x 3/8 gas
Temp. di funzionamento	-15°C/+55°C
Dotazione standard	Chiavetta test, viti esterne in acciaio inox, tappo copriforo cavi, scritte autoadesive
Imballo	1 pz. / confezione



CODICI ORDINAZIONE

Codice	Tipo azionamento	Contatti	Corrente max contatti	Tensione max contatti	Test	Grado IP	Peso confezione	Note
1469	Diretto	1 in scambio	3 A	75 Vcc	si	IP 65	0,45 Kg	Con n. 7 scritte italiano*
1469 U	Diretto	1 in scambio	3 A	75 Vcc	si	IP 65	0,45 Kg	Universale
1470	Diretto	1 in scambio	3 A	75 Vcc	si	IP 40	0,40 Kg	Con n. 7 scritte italiano*
1470 U	Diretto	1 in scambio	3 A	75 Vcc	si	IP 40	0,40 Kg	Universale

* scritte fornite: ALLARME INCENDIO, ALLARME, EMERGENZA, ARRESTO D'EMERGENZA, COMANDO ESTINZIONE AUTOMATICA, HALON, SCARICA HALON – sul vetrino scritta ROMPERE IL VETRO

A richiesta sono disponibili pulsanti e/o vetrini con scritte in Inglese, Francese, Spagnolo.

1470



1470 U



ACCESSORI DISPONIBILI A RICHIESTA (vedi pagina accessori)

Codice	Descrizione
1472	Vetrino di ricambio "ROMPERE IL VETRO". Dim. 40x79x1 mm
1472 U	Vetrino di ricambio universale. Dim. 40x79x1 mm
1470 SA	Schermo antiopieggiamento



SERIE 2470 2480 Pulsante a rottura vetro

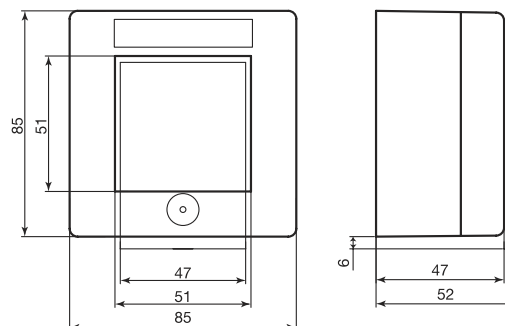
- Incassabile
- IP 54
- 1 o 2 contatti in scambio
- Disponibile versione con LED
- Sportello di protezione piombabile
- Frontale luminescente
- Colori Rosso, Bianco, Blu, Giallo, Verde

Pulsante manuale a rottura vetro con azionamento diretto (la rottura del vetro provoca automaticamente l'attivazione dell'allarme). Il vetro, che si rompe con una semplice pressione, è dotato di una apposita pellicola antinfortunistica. Tasto con autoritenuta escludibile, frontale luminescente per una localizzazione anche al buio. La serie 2480 oltre ad avere un doppio contatto in scambio è dotata di LED di segnalazione. Il vetro è protetto da uno sportello trasparente che può essere rimosso o piombato con il kit di piombatura cod. 2476. Possibilità di test diretto rimuovendo la paretina asportabile sul lato inferiore e utilizzando la chiave cod. 2474. E' installabile ad incasso con la cornice cod. 2475. Per il ripristino del pulsante è necessaria la sostituzione del vetro. Disponibile versione universale **U** con il simbolo di "premi al centro" e il simbolo "casa in fiamme". Disponibile versione **RM** (ritorno a molla) senza autoritenuta del tasto.

SPECIFICHE GENERALI

Materiale contenitore	Termoplastico, colori come da tabella
Materiale sportello	Termoplastico trasparente
Tipo di funzionamento	Diretto
Tipo di connessione	Viti serrafilo
LED (ove presente)	6,5 mA @ 12 V cc / 15 mA @ 24 Vcc
Temp. di funzionamento	-10°C÷+50°C
Grado di protezione	IP 54
Dotazione standard	scritte autoadesive
Imballo	1 pz. / confezione

CODICI ORDINAZIONE



Codice	Contatti	Corrente max contatti	Tensione max contatti	LED	Test	Colore	Peso confezione	Note
2470	1 in scambio	3 A	75 Vcc	no	si**	rosso	0,18 Kg	Con n. 7 scritte italiano*
2470 RMR	1 in scambio	3 A	75 Vcc	no	si**	rosso	0,18 Kg	Con n. 7 scritte italiano*, senza autoritenuta
2470 U	1 in scambio	3 A	75 Vcc	no	si**	rosso	0,18 Kg	Universale (senza frontale luminescente)
2470 B	1 in scambio	3 A	75 Vcc	no	si**	bianco	0,18 Kg	Con n. 7 scritte italiano*
2470 RMB	1 in scambio	3 A	75 Vcc	no	si**	bianco	0,18 Kg	Con n. 7 scritte italiano*, senza autoritenuta
2470 BLU	1 in scambio	3 A	75 Vcc	no	si**	blu	0,18 Kg	Con n. 7 scritte italiano*
2470 RMBLU	1 in scambio	3 A	75 Vcc	no	si**	blu	0,18 Kg	Con n. 7 scritte italiano*, senza autoritenuta
2470 G	1 in scambio	3 A	75 Vcc	no	si**	giallo	0,18 Kg	Con n. 7 scritte italiano*
2470 RMG	1 in scambio	3 A	75 Vcc	no	si**	giallo	0,18 Kg	Con n. 7 scritte italiano*, senza autoritenuta
2470 VERDE	1 in scambio	3 A	75 Vcc	no	si**	verde	0,18 Kg	Con n. 7 scritte italiano*
2470 RMV	1 in scambio	3 A	75 Vcc	no	si**	verde	0,18 Kg	Con n. 7 scritte italiano*, senza autoritenuta
2480	2 in scambio	3 A	75 Vcc	si	si**	rosso	0,18 Kg	Con n. 7 scritte italiano*
2480 RMR	2 in scambio	3 A	75 Vcc	si	si**	rosso	0,18 Kg	Con n. 7 scritte italiano*, senza autoritenuta
2480 U	2 in scambio	3 A	75 Vcc	si	si**	rosso	0,18 Kg	Universale (senza frontale luminescente)
2480 BLU	2 in scambio	3 A	75 Vcc	si	si**	blu	0,18 Kg	Con n. 7 scritte italiano*
2480 RMBLU	2 in scambio	3 A	75 Vcc	si	si**	blu	0,18 Kg	Con n. 7 scritte italiano*, senza autoritenuta
2480 G	2 in scambio	3 A	75 Vcc	si	si**	giallo	0,18 Kg	Con n. 7 scritte italiano*
2480 RMG	2 in scambio	3 A	75 Vcc	si	si**	giallo	0,18 Kg	Con n. 7 scritte italiano*, senza autoritenuta
2480 V	2 in scambio	3 A	75 Vcc	si	si**	verde	0,18 Kg	Con n. 7 scritte italiano*
2480 RMV	2 in scambio	3 A	75 Vcc	si	si**	verde	0,18 Kg	Con n. 7 scritte italiano*, senza autoritenuta

* scritte fornite: ALLARME INCENDIO, ALLARME, EMERGENZA, ARRESTO D'EMERGENZA, COMANDO ESTINZIONE AUTOMATICA, HALON, SCARICA HALON - sul vetrino scritta PREMERE QUI.

A richiesta sono disponibili pulsanti e/o vetrini con scritte in Inglese, Francese, Spagnolo.

** con attrezzo cod. 2474 (a richiesta)

ACCESSORI DISPONIBILI A RICHIESTA (vedi pagina accessori)

Codice	Descrizione
2472	Vetrino di ricambio "PREMERE QUI". Dim. 54x54x1 mm
2472 U	Vetrino di ricambio universale. Dim. 54x54x1 mm
2474	Attrezzo per test /ripristino
2475	Cornice per installazione ad incasso rossa
2475 BIANCA	Cornice per installazione ad incasso bianca
2475 VERDE	Cornice per installazione ad incasso verde
2476	Kit di piombatura
2478	Pinza per kit di piombatura
05524	Sportello trasparente

2470 U





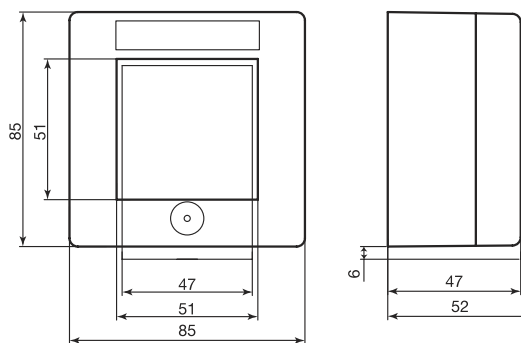
SERIE 2470 P 2480 P Pulsante ripristinabile

- Ripristinabile
- Incassabile
- IP 54
- 1 o 2 contatti in scambio
- Disponibile versione con LED
- Sportello di protezione piombabile
- Colori Rosso, Bianco, Blu, Giallo, Verde

Pulsante manuale ripristinabile con azionamento diretto. La pressione al centro del falso vetro centrale provoca l'attivazione dell'allarme segnalata dal cambio di colore della zona centrale del pulsante. Il pulsante è ripristinabile con l'apposito attrezzo 2474 rendendo così non necessaria la sostituzione di alcun vetrino. La serie 2480 P oltre ad avere un doppio contatto in scambio è dotata di LED di segnalazione. Il falso vetro è protetto da uno sportello trasparente che può essere rimosso o piombato con il kit di piombatura cod. 2476. Possibilità di test diretto rimuovendo la paratina asportabile sul lato inferiore e utilizzando la chiave cod. 2474. E' installabile ad incasso con la cornice cod. 2475. Disponibile versione universale **U** con il simbolo di "premi al centro" e il simbolo "casa in fiamme".

SPECIFICHE GENERALI

Materiale contenitore	Termoplastico, colori come da tabella
Materiale sportello	Termoplastico trasparente
Tipo di funzionamento	Diretto
Tipo di connessione	Viti serrafilo
LED (ove presente)	6,5 mA @ 12 V cc / 15 mA @ 24 Vcc
Temp. di funzionamento	-10°C÷+50°C
Grado di protezione	IP 54
Dotazione standard	scritte autoadesive
Imballo	1 pz. / confezione



CODICI ORDINAZIONE

Codice	Contatti	Corrente max contatti	Tensione max contatti	LED	Test	Colore	Peso confezione	Note
2470 P	1 in scambio	3 A	75 Vcc	no	si**	rosso	0,18 Kg	Con n. 7 scritte italiano*
2470 P U	1 in scambio	3 A	75 Vcc	no	si**	rosso	0,18 Kg	Universale
2470 P BIANCO	1 in scambio	3 A	75 Vcc	no	si**	bianco	0,18 Kg	Con n. 7 scritte italiano*
2470 P BLU	1 in scambio	3 A	75 Vcc	no	si**	blu	0,18 Kg	Con n. 7 scritte italiano*
2470 P GIALLO	1 in scambio	3 A	75 Vcc	no	si**	giallo	0,18 Kg	Con n. 7 scritte italiano*
2470 P VERDE	1 in scambio	3 A	75 Vcc	no	si**	verde	0,18 Kg	Con n. 7 scritte italiano*
2480 P	2 in scambio	3 A	75 Vcc	si	si**	rosso	0,18 Kg	Con n. 7 scritte italiano*
2480 P U	2 in scambio	3 A	75 Vcc	si	si**	rosso	0,18 Kg	Universale
2480 P BIANCO	2 in scambio	3 A	75 Vcc	si	si**	bianco	0,18 Kg	Con n. 7 scritte italiano*
2480 P BLU	2 in scambio	3 A	75 Vcc	si	si**	blu	0,18 Kg	Con n. 7 scritte italiano*
2480 P GIALLO	2 in scambio	3 A	75 Vcc	si	si**	giallo	0,18 Kg	Con n. 7 scritte italiano*
2480 P VERDE	2 in scambio	3 A	75 Vcc	si	si**	verde	0,18 Kg	Con n. 7 scritte italiano*

* scritte fornite: ALLARME INCENDIO, ALLARME, EMERGENZA, ARRESTO D'EMERGENZA, COMANDO ESTINZIONE AUTOMATICA, HALON, SCARICA HALON – sul vetrino scritta PREMERE QUI. A richiesta sono disponibili pulsanti e/o vetrini con scritte in Inglese, Francese, Spagnolo.

** con attrezzo cod. 2474 (a richiesta)

2470 P U



ACCESSORI DISPONIBILI A RICHIESTA (vedi pagina accessori)

Codice	Descrizione
2473	Kit falso vetro ripristinabile. Dim. 54x54x1 mm
2474	Attrezzo per test /ripristino
2475	Cornice per installazione ad incasso rossa
2475 BIANCA	Cornice per installazione ad incasso bianca
2475 VERDE	Cornice per installazione ad incasso verde
2476	Kit di piombatura
2478	Pinza per kit di piombatura
05524	Sportello trasparente



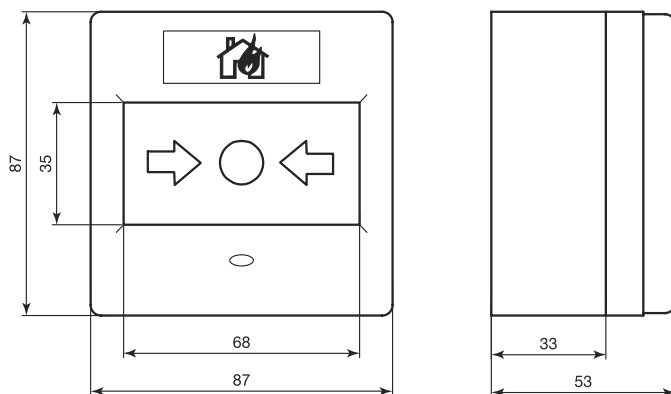
SERIE 2570 Pulsante EN 54-11

- Ripristinabile o a rottura vetro
- Versione IP 42 e IP 67
- 1 contatto in scambio
- Test funzionale con chiavetta in dotazione
- Conforme alla norma EN54-11:2001

Pulsante per la segnalazione manuale di incendio conforme alla norma EN54-11. Disponibile in versione a rottura vetro o ripristinabile (versione **P**). Nella versione a rottura vetro una pressione al centro del vetro (protetto da pellicola antinfortunistica) ne provoca la rottura e l'attivazione dell'allarme. Nella versione ripristinabile una pressione al centro dell'elemento plastico centrale provoca l'attivazione dell'allarme segnalata dal cambio di colore nella zona superiore dell'elemento. La chiave in dotazione oltre a permettere il ripristino del pulsante (nella versione ripristinabile), ha anche le funzioni di chiave di test e attrezzo di apertura del pulsante. Il circuito stampato interno è completamente incapsulato con resina poliuretanicca a garanzia di una elevata affidabilità. Disponibile versione **W** per esterni. La simbologia è universale con il simbolo di "premi al centro" e il simbolo "casa in fiamme". Disponibile, a richiesta, sportello di protezione cod. 2572 PB piombabile con fascetta.

SPECIFICHE GENERALI

Materiale contenitore	Termoplastico, colore rosso
Tipo di funzionamento	Diretto
Tipo di connessione	6 morsetti (3 morsetti doppi per derivazione)
Temp. di funzionamento	-10°C÷+70°C -25°C÷+70°C versioni W
Dotazione standard	chiavetta per ripristino, test e apertura
Imballo	1 pz. / confezione



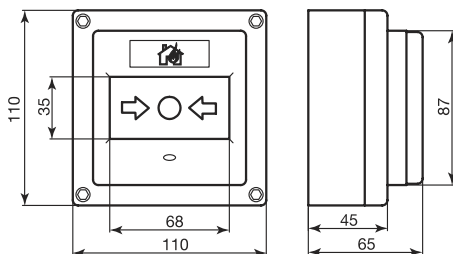
CODICI ORDINAZIONE

Codice	Contatti	Corrente max contatti	Tensione max contatti	LED	Test	Colore	Grado IP	Peso confezione	Note
2570	1 in scambio	3 A	24 Vcc	no	si	rosso	IP 42	0,20 Kg	a rottura vetro
2570 P	1 in scambio	3 A	24 Vcc	no	si	rosso	IP 42	0,20 Kg	ripristinabile
2570 W	1 in scambio	3 A	24 Vcc	no	si	rosso	IP 67	0,32 Kg	a rottura vetro
2570 WP	1 in scambio	3 A	24 Vcc	no	si	rosso	IP 67	0,32 Kg	ripristinabile

2570 WP



2570 WP



Pulsante con sportello e fascetta 2572 PB



ACCESSORI DISPONIBILI A RICHIESTA (vedi pagina accessori)

Codice	Descrizione
2572 VR	Vetrino di ricambio per 2570 e 2570 W
2572 PB	Sportello con fascetta
2573 VR	Kit falso vetro per 2570 P e 2570 Wp



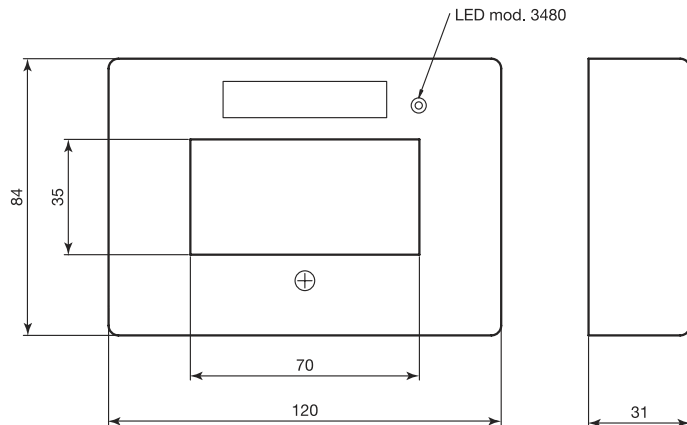
SERIE 3470 3480 Pulsante a rottura vetro a profilo ridotto

- Solo 30 mm di profondità
- 1 o 2 contatti in scambio
- Disponibile versione con LED
- Test funzionale con chiavetta in dotazione
- Buon rapporto qualità/prezzo

Pulsante manuale a rottura vetro con azionamento diretto (la rottura del vetro provoca automaticamente l'attivazione dell'allarme). Il vetro, che si rompe con una semplice pressione, è dotato di una apposita pellicola antinfortunistica. La serie 3480 oltre ad avere un doppio contatto in scambio è dotata di LED di segnalazione. Test funzionale con la chiavetta in dotazione. E' installabile direttamente su scatola Bticino 503 e Legrand 89107. Per il ripristino del pulsante è necessaria la sostituzione del vetro. Possibilità di inserimento di schede indirizzo con l'apposito distanziatore cod. 3475. Disponibile versione universale **U** con il simbolo di "premi al centro" e il simbolo "casa in fiamme".

SPECIFICHE GENERALI

Materiale contenitore	Termoplastico
Tipo di funzionamento	Diretto
Tipo di connessione	Morsetti da 2.5 mm ²
LED (ove presente)	10 mA @ 12 V cc / 20 mA @ 24 Vcc
Temp. di funzionamento	-10°C÷+50°C
Grado di protezione	IP 30
Dotazione standard	scritte autoadesive, chiavetta di test
Imballo	1 pz. / confezione



CODICI ORDINAZIONE

Codice	Contatti	Corrente max contatti	Tensione max contatti	LED	Test	Colore	Peso confezione	Note
3470	1 in scambio NA/NC	3 A	75 Vcc	no	si	rosso	0,13 Kg	Con n. 7 scritte italiano*
3470 U	1 in scambio NA/NC	3 A	75 Vcc	no	si	rosso	0,13 Kg	Universale
3470 GIALLO	1 in scambio NA/NC	3 A	75 Vcc	no	si	giallo	0,13 Kg	Con n. 7 scritte italiano*
3480	2 in scambio NA/NC	3 A	75 Vcc	si	si	rosso	0,13 Kg	Con n. 7 scritte italiano*
3480 U	2 in scambio NA/NC	3 A	75 Vcc	si	si	rosso	0,13 Kg	Universale

* scritte fornite: ALLARME INCENDIO, ALLARME, EMERGENZA, ARRESTO D'EMERGENZA, COMANDO ESTINZIONE AUTOMATICA, HALON, SCARICA HALON – sul vetrino scritta ROMPERE IL VETRO

A richiesta sono disponibili pulsanti e/o vetrini con scritte in Inglese, Francese, Spagnolo.

3480



3470 U

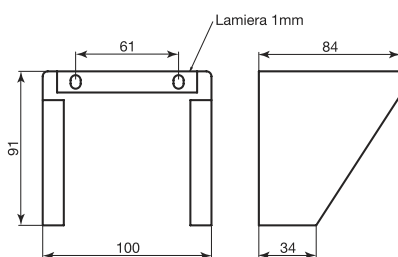


ACCESSORI DISPONIBILI A RICHIESTA (vedi pagina accessori)

Codice	Descrizione
1472	Vetrino di ricambio "ROMPERE IL VETRO". Dim. 40x79x1 mm
1472 U	Vetrino di ricambio universale. Dim. 40x79x1 mm
3475	Distanziatore per schede indirizzo



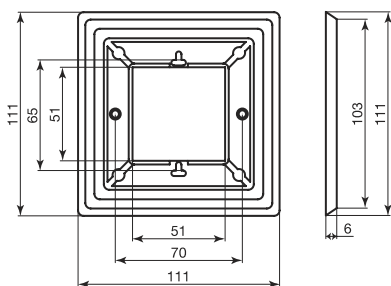
1470 SA



- Protezione pioggia per installazione in esterni dei pulsanti Serie 1469 e 1470
- In lamiera di acciaio verniciatura epossidica rossa



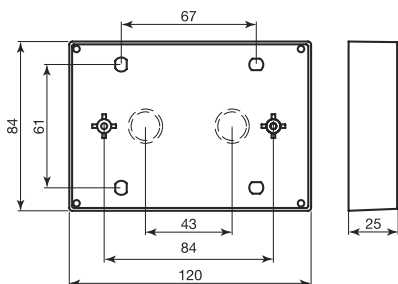
2475



- Cornice per incasso pulsanti della serie 2470 2480 e 2470 P 2480 P
- In termoplastico
- Colori rosso (2475), bianco (2475 BIANCA) e verde (2475 VERDE)



3475



- Distanziatore per pulsanti serie 3470 3480 per alloggiare schede di indirizzo
- In termoplastico rosso

2474



2476



2478



CODICI ORDINAZIONE

Codice	Descrizione	Pz/conf.	Peso confezione	Applicabilità
1470 SA	Schermo anti pioggia	1	0,24 Kg	Serie 1469 1470
1472	Vetrino di ricambio. Dim. 40x79x1 mm	10	0,07 Kg	Serie 1469 1470. Serie 3470 3480
1472 U	Vetrino di ricambio universale. Dim. 40x79x1 mm	10	0,07 Kg	Serie 1469 1470. Serie 3470 3480
2472	Vetrino di ricambio "PREMERE QUI". Dim. 54x54x1 mm	10	0,07 Kg	Serie 2470 2480
2472 U	Vetrino di ricambio universale. Dim. 54x54x1 mm	10	0,07 Kg	Serie 2470 2480
2474	Attrezzo per test/ripristino	10	0,12 Kg	Serie 2470 2480. Serie 2470 P 2480 P
2475	Cornice per installazione ad incasso rossa	1	0,03 Kg	Serie 2470 2480. Serie 2470 P 2480 P
2475 BIANCA	Cornice per installazione ad incasso bianca	1	0,03 Kg	Serie 2470 2480. Serie 2470 P 2480 P
2475 VERDE	Cornice per installazione ad incasso verde	1	0,03 Kg	Serie 2470 2480. Serie 2470 P 2480 P
2476	Kit di piombatura	1	0,01 Kg	Serie 2470 2480. Serie 2470 P 2480 P
2478	Pinza per kit di piombatura	1	0,34 Kg	Serie 2470 2480. Serie 2470 P 2480 P
2572 VR	Vetrino di ricambio per 2570 e 2570 W	10	0,07 Kg	Serie 2570
2572 PB	Sportello per fascetta	10	0,1 Kg	Serie 2570
2573 VR	Kit falso vetro per 2570 P e 2570 WP	10	0,2 Kg	Serie 2570
3475	Distanziatore per schede indirizzo	1	0,04 Kg	Serie 3470 3480



SERIE GONG Campana allarme incendio

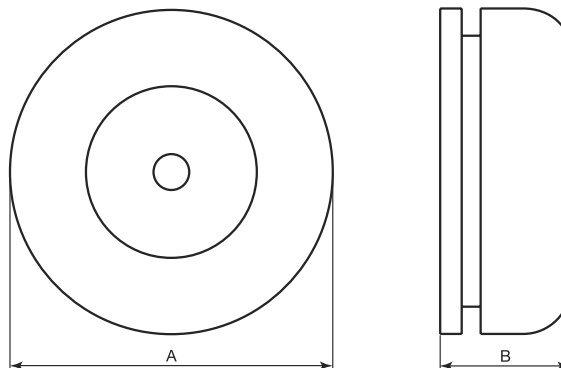
- Per interni
- Calotta in acciaio
- Motorizzazione ad elevato rendimento
- Basso consumo di corrente
- Diametri 4", 6"
- Alimentazione a 12 o 24 V
- Certificato CPD secondo UNI EN54-3:2000+A1:2002



Campana dall'estetica classica per sistemi di allarme incendio, sicurezza, sistemi industriali e altre segnalazioni. Il movimento interno con motore, pignone e percussore unito alla campana esterna in acciaio, produce un suono potente con un basso consumo di corrente (soprattutto per la versione a 24 V). Maggiore è il diametro della campana e maggiore è il rendimento acustico. Sono disponibili tre diversi diametri della campana (4 e 6 pollici) e due differenti tensioni di alimentazione (12 e 24 V). La campana più piccola (4 pollici) è generalmente utilizzata nelle stanze di hotel o in ambienti di piccole dimensioni, mentre le più grandi all'interno di industrie, capannoni e centri commerciali per segnalare la presenza di un incendio. I morsetti di alimentazione sono sdoppiati per facilitare l'installazione. Le versioni a 24 V hanno due diodi per sistema di monitoraggio linea. Possibilità di logotipo del disco centrale personalizzato a richiesta.

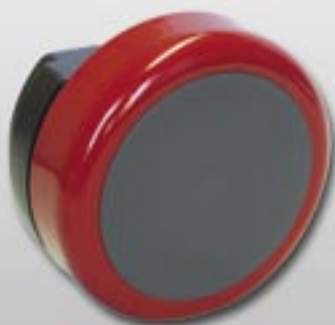
SPECIFICHE GENERALI

Materiale calotta	Acciaio smaltato colore rosso
Materiale base	Policarbonato colore nero
Tipo di connessione	Morsetti n. 4 x 2,5 mm ²
Temp. di funzionamento	-10°C÷+50°C
Grado di protezione	IP 42
Imballo	1 pz. / confezione



CODICI ORDINAZIONE

Codice	Tensione nominale	Corrente nominale	Tensione ammessa	Pressione acustica a 1 m	Diametro A	Altezza B	Peso confezione	Note
4474-12	12 Vcc	100 mA	8÷16 Vcc	84 dB	110 mm	55 mm	0,45 Kg	4 pollici
4474-24	24 Vcc	25 mA	18÷30 Vcc	84 dB	110 mm	55 mm	0,45 Kg	4 pollici
4476-12	12 Vcc	100 mA	8÷16 Vcc	93/95 dB	150 mm	60 mm	0,85 Kg	6 pollici
4476-24	24 Vcc	25 mA	18÷30 Vcc	93/95 dB	150 mm	60 mm	0,85 Kg	6 pollici



SERIE F-Bell Campana elettronica IP 55

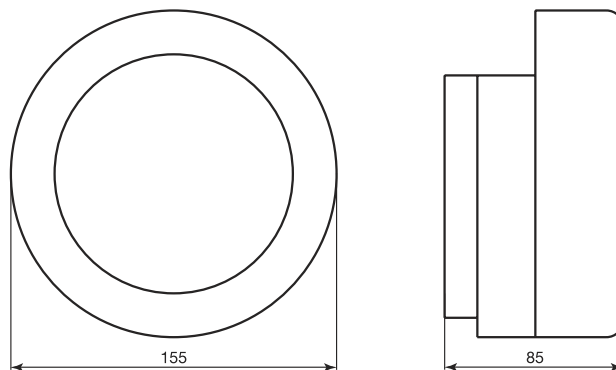


- Per esterni
- Calotta in acciaio diametro 6"
- Circuito di controllo integrato
- Basso consumo di corrente
- IP 55
- 12 o 24 V
- Colori rosso e grigio
- Certificato CPD secondo UNI EN54-3:2000+A1:2002

Campana elettronica dall'estetica raffinata e con tecnologia innovativa per sistemi di allarme incendio, sicurezza, sistemi industriali e altre segnalazioni. La combinazione di un solenoide miniaturizzato con un circuito di controllo integrato permette eccellenti prestazioni acustiche, minimi consumi di corrente e una elevata affidabilità. Facile e veloce da installare grazie all'aggancio a scatto della calotta e ai maorsetti di alimentazione sdoppiati. Disponibile nei colori rosso e grigio e con tensione di alimentazione 12 V o 24 V. Il grado di protezione IP 55 ne permette l'utilizzo in esterno ma l'estetica, particolarmente raffinata, la rende adatta anche agli ambienti interni più prestigiosi.

SPECIFICHE GENERALI

Materiale campana	Acciaio smaltato colore rosso o grigio
Materiale base	Policarbonato colore nero
Tipo di connessione	Morsetti n. 4 x 2,5 mm ²
Temp. di funzionamento	-10°C÷+55°C
Grado di protezione	IP 55
Imballo	1 pz. / confezione



CODICI ORDINAZIONE

Codice	Tensione nominale	Corrente nominale	Tensione ammessa	Pressione acustica a 1 m	Colore	Peso confezione	Note
4479-12	12 Vcc	60 mA	9÷15 Vcc	93/95 dB	rosso	1,1 Kg	6 pollici
4479-24	24 Vcc	30 mA	18÷30 Vcc	93/95 dB	rosso	1,1 Kg	6 pollici
4479 GY 12	12 Vcc	60 mA	9÷15 Vcc	93/95 dB	grigio	1,1 Kg	6 pollici
4479 GY 24	24 Vcc	30 mA	18÷30 Vcc	93/95 dB	grigio	1,1 Kg	6 pollici



SERIE ROSHNI

Sirena elettronica

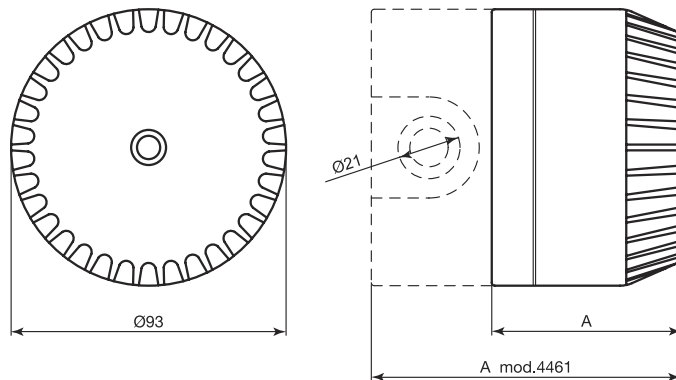
- 28 o 32 toni selezionabili
- Secondo tono per allarmi a due stadi
- Controllo del volume
- Per interni ed esterni
- Sirena IP 65, basi IP 54 o IP 65
- Alimentazione da 9 a 28 Vcc
- Colore rosso o bianco
- Certificato CPD secondo UNI EN54-3:2000+A1:2002



Gamma di sirene di elevata qualità per gli installatori più esigenti. L'elettronica è completamente ricoperta da resina poliuretanica garantendo un grado di protezione IP 65 e una elevata robustezza al corpo sirena. La base bassa (modelli 4459 e 4460) riduce il grado di protezione complessivo a IP 54. Massimo controllo del segnale sonoro grazie ai 28 o 32 toni selezionabili durante l'installazione tramite i 5 dip switches interni, e al controllo del volume con trimmer. Presenza di secondo tono per allarmi a due stadi. L'installazione è semplificata dall'innesto a baionetta della sirena sulla relativa base e dai morsetti doppi che permettono la derivazione dei collegamenti. La tensione di alimentazione, da 9 a 28 Vcc, permette l'utilizzo sia con impianti a 12 V che a 24 V. Le basi delle sirene Roshni sono intercambiabili con le sirene con lampeggiante Flashni per eventuali aggiornamenti successivi dell'impianto.

SPECIFICHE GENERALI

Materiale contenitore	Termoplastico colore rosso o bianco
Tipo di connessione	A morsetti doppi (6) per derivazione
Temp. di funzionamento	-25°C÷+70°C
Imballo	1 pz. / confezione



CODICI ORDINAZIONE

Codice	Tensione nominale	Corrente nominale*	Tensione ammessa	Pressione sonora a 1 m	N° toni	Altezza A	Colore	Grado IP	Peso confezione	Note
4459	12-24 Vcc	8 mA @ 12 Vcc 16 mA @ 24 Vcc	9÷28 Vcc	102 dB @ 24 Vcc	32	63 mm	rosso	IP 54	0,24 Kg	Roshni LP base bassa
4460	12-24 Vcc	8 mA @ 12 Vcc 16 mA @ 24 Vcc	9÷28 Vcc	100 dB @ 24 Vcc	28	75 mm	rosso	IP 54	0,31 Kg	base bassa
4460 W	12-24 Vcc	8 mA @ 12 Vcc 16 mA @ 24 Vcc	9÷28 Vcc	100 dB @ 24 Vcc	28	75 mm	bianco	IP 54	0,31 Kg	base bassa
4461	12-24 Vcc	8 mA @ 12 Vcc 16 mA @ 24 Vcc	9÷28 Vcc	100 dB @ 24 Vcc	28	105 mm	rosso	IP 65**	0,34 Kg	base alta
4461 W	12-24 Vcc	8 mA @ 12 Vcc 16 mA @ 24 Vcc	9÷28 Vcc	100 dB @ 24 Vcc	28	105 mm	bianco	IP 65**	0,34 Kg	base alta
4461-220***	230 Vca	35 mA @ 230 Vca	110÷240Vca	100 dB @ 230 Vca	32	105 mm	rosso	IP 65**	0,34 Kg	base alta

Per riferimenti toni vedere Tabella toni sirene

* La corrente nominale e la pressione sonora dipendono dal tono selezionato (i valori indicati corrispondono al tono n. 3)

** Per il grado di protezione indicato utilizzare un pressatubo idoneo

*** Questi prodotti non ricadono nel campo di applicazione della norma UNI EN54-3:2000+A1:2002

Vista morsetti, dip switches e controllo volume



ACCESSORI DISPONIBILI A RICHIESTA (vedi pagina accessori)

Codice	Descrizione
593005FULL-0027	Base bassa rossa
590014FULL-0059	Base alta rossa
593006FULL-0118	Base bassa bianca
593002FULL-0017	Base alta bianca



SERIE ASKARI

Sirena elettronica compatta



- Secondo tono per allarmi a due stadi
- Per interni ed esterni
- IP 65 e IP 54
- Alimentazione da 9 a 28 Vcc
- Colore rosso o bianco
- Certificato CPD secondo UNI EN54-3:2000+A1:2002

Serie di sirene elettroniche molto compatte e dalla elevata tecnologia progettate per applicazioni specifiche. L'elettronica della sirena è completamente ricoperta da resina poliuretanica a garanzia di elevato grado di protezione. Presenza di secondo tono per allarmi a due stadi. La tensione di alimentazione, da 9 a 28 Vcc, permette l'utilizzo sia con impianti a 12 V che a 24 V. Il modello 4465 con flange è adatto principalmente per segnalazioni acustiche all'interno di macchine e apparecchiature, ed è fornito di due fissaggi laterali per una immediata installazione. Il modello 4466 è ideale in applicazioni di segnalazione acustica per pannelli di strumentazione, pannelli di macchine in genere, ai quali si fissa con un semplice foro diametro 26 mm. Il modello 4467, fornito con scatola per montaggio a parete, è progettato per camere di hotel (in accordo allo standard BS5839 Part 1) e per abitazioni ed è installabile anche ad incasso garantendo un'estetica che si integra con discrezione negli arredi preesistenti.

SPECIFICHE GENERALI

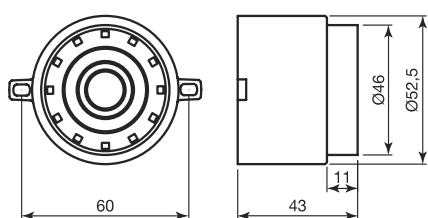
Materiale contenitore	Termoplastico colore rosso o bianco
Temp. di funzionamento	-25°C÷+70°C
Imballo	1 pz. / confezione

CODICI ORDINAZIONE

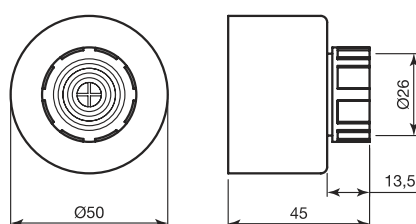
Codice	Tensione nominale	Corrente nominale	Tensione ammessa	Pressione sonora a 1 m	Tipo di connessione	Colore	Grado IP	Peso confezione	Note
4465	12-24 Vcc	8 mA @ 12 Vcc 18 mA @ 24 Vcc	9÷28 Vcc	92 dB @ 24 Vcc	3 fili	rosso	IP 65	0,09 Kg	con flange
4465 W	12-24 Vcc	8 mA @ 12 Vcc 18 mA @ 24 Vcc	9÷28 Vcc	92 dB @ 24 Vcc	3 fili	bianco	IP 65	0,09 Kg	con flange
4465 WS	<i>come 4465 W ma con switch e controllo volume</i>								
4466	12-24 Vcc	8 mA @ 12 Vcc 18 mA @ 24 Vcc	9÷28 Vcc	92 dB @ 24 Vcc	3 fili	rosso	IP 65	0,08 Kg	da pannello
4466 W	12-24 Vcc	8 mA @ 12 Vcc 18 mA @ 24 Vcc	9÷28 Vcc	92 dB @ 24 Vcc	3 fili	bianco	IP 65	0,08 Kg	da pannello
4466 WS	<i>come 4466 W ma con switch e controllo volume</i>								
4467	12-24 Vcc	8 mA @ 12 Vcc 18 mA @ 24 Vcc	9÷28 Vcc	97 dB @ 24 Vcc	6 morsetti	rosso	IP 54	0,11 Kg	con scatola montaggio a parete

Tono principale n. 3, tono secondario n. 4, vedere Tabella toni sirene.

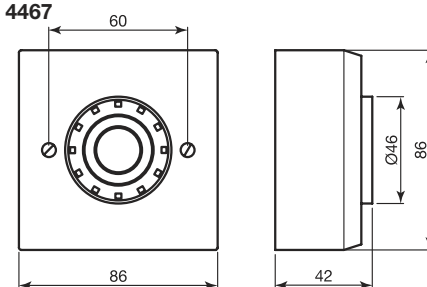
4465, 4465 W



4466, 4466 W



4467





SERIE SQUASHNI

Sirena elettronica da soffitto



- Installazione a soffitto
- Ultra sottile
- Secondo tono per allarmi a due stadi
- Predisposizione per montaggio rivelatore incendio
- Per impianti a 12 V e 24 V
- Certificato CPD secondo UNI EN54-3:2000+A1:2002

Sirene elettroniche per segnalazione di allarme per montaggio a soffitto. Questa serie di sirene presenta la particolarità di avere la predisposizione per il montaggio di un rivelatore incendio riducendo così il numero di installazioni e il numero di cablaggi necessari per l'impianto. E' sufficiente rimuovere il coperchio della sirena, collegare e fissare il rivelatore. Presenza di secondo tono per allarmi a due stadi. Queste sirene possono essere alimentate sia a 12 V che a 24 Vcc. Installazione semplificata grazie allo sdoppiamento dei morsetti di collegamento. Il modello 4800 ha 28 toni selezionabili dall'utente e un elevato grado di protezione IP.

Il modello 4820 (Squashni Micro) permette di ottenere un consumo di corrente molto ridotto con l'apposito controllo di volume impostato al livello basso. I toni a disposizione sono 4.

SPECIFICHE GENERALI

Materiale contenitore	Termoplastico colore rosso o bianco
Tipo di connessione	6 morsetti
Temp. di funzionamento	-25°C÷+70°C
Imballo	1 pz. / confezione

CODICI ORDINAZIONE

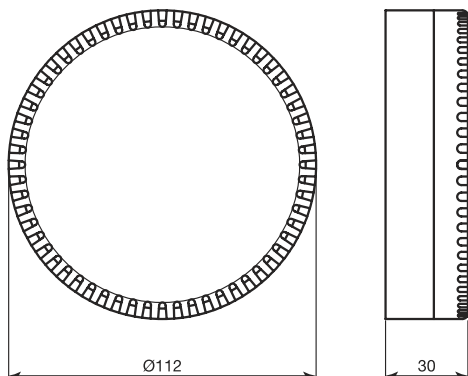
Codice	Tensione nominale	Corrente nominale	Tensione ammessa	Pressione sonora a 1 m	N° toni	Colore	Grado IP	Peso confezione	Note
4800	12-24 Vcc	10 mA* @ 12 Vcc 18 mA* @ 24 Vcc	10÷28 Vcc	87 dB @ 12 Vcc 93 dB @ 24 Vcc	28	bianco	IP 54	0,15 Kg	
4820 R	12-24 Vcc	5,5**mA @ 12 Vcc 15 mA @ 24 Vcc	9÷30 Vcc	90 dB @ 12 Vcc 97 dB @ 24 Vcc	4	rosso	IP 42	0,16 Kg	Squashni Micro
4820 W	12-24 Vcc	5,5**mA @ 12 Vcc 15 mA @ 24 Vcc	9÷30 Vcc	90 dB @ 12 Vcc 97 dB @ 24 Vcc	4	bianco	IP 42	0,16 Kg	Squashni Micro

Per riferimenti toni vedere Tabella toni sirene

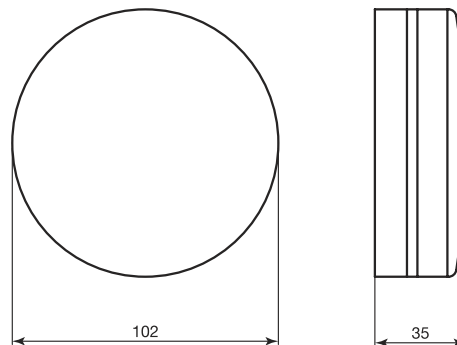
* La corrente nominale e la pressione sonora dipendono dal tono selezionato (i valori indicati corrispondono al tono n. 3)

** Con controllo di volume impostato al valore basso.

4800



4820 R, 4820 W





SERIE SYMPHONI

Sirena elettronica a tromba



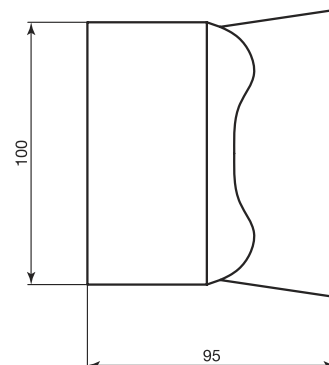
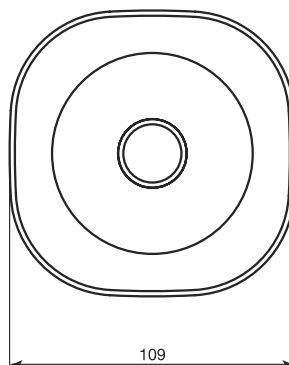
- Altissima efficienza
- Multitono
- Per interni
- Solo 5 mA per cod. 4830
- 120 dB per cod. 4831
- Per impianti a 12 V e 24 V
- Colore rosso o bianco
- Certificato CPD secondo UNI EN54-3:2000+A1:2002

Sirena per la segnalazione acustica di allarme in ambienti interni. Il progetto innovativo permette di raggiungere una altissima efficienza con elevate potenze sonore e bassi consumi. Alimentazione sia a 12 V che a 24 Vcc. Scatola posteriore con doppio ingresso cavi per una installazione semplificata.

Il modello 4830 è a basso consumo: solo 5 mA con una pressione sonora di 100 dB. Sono a disposizione tre differenti toni selezionabili. Il modello 4831 è ad alta emissione sonora: 120 dB pur mantenendo un consumo di corrente accettabile.

SPECIFICHE GENERALI

Materiale contenitore	Termoplastico colore rosso o bianco
Tipo di connessione	A morsetti
Temp. di funzionamento	-25°C÷+55°C
Grado di protezione	IP 42
Imballo	1 pz. / confezione



CODICI ORDINAZIONE

Codice	Tensione nominale	Corrente nominale	Tensione ammessa	Pressione sonora a 1 m	N° toni	Colore	Grado IP	Peso confezione	Note
4830 R	12-24 Vcc	5 mA @ 24 Vcc	12÷30 Vcc	100 dB @ 24 Vcc	3	rosso	IP 42	0,21 Kg	toni 29, 33, 34 selezionabili
4830 W	12-24 Vcc	5 mA @ 24 Vcc	12÷30 Vcc	100 dB @ 24 Vcc	3	bianco	IP 42	0,21 Kg	toni 29, 33, 34 selezionabili
4831 R	12-24 Vcc	240 mA* @ 24 Vcc	9÷28 Vcc	114 dB @ 12 Vcc* 120 dB @ 24 Vcc**	32	rosso	IP 42	0,58 Kg	Symphoni HO
4831 W	12-24 Vcc	240 mA* @ 24 Vcc	9÷28 Vcc	114 dB @ 12 Vcc* 120 dB @ 24 Vcc**	32	bianco	IP 42	0,58 Kg	Symphoni HO

Per riferimenti toni vedere Tabella toni sirene

* Con tono n. 3

** Con tono n. 6



SERIE CLARIFIRE

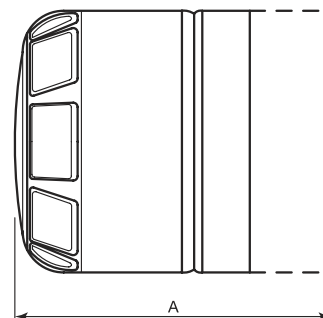
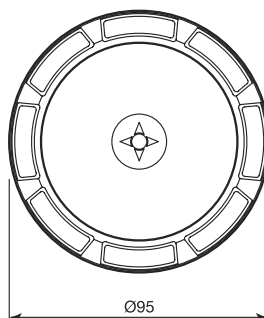
Sirena a messaggio vocale

- Acustica eccellente
- Per interni ed esterni
- IP 65
- Alimentazione a 24 Vcc
- Basso consumo di corrente
- In fase di certificazione
UNI EN54-3:2000+A1:2002
+A2:2006

Sirena a messaggio vocale con basso consumo di corrente. Viene fornita con messaggio preregistrato intervallato da un tono di 5 s. Elevatissima resa acustica del messaggio vocale con voce femminile di eccezionale chiarezza e intelligibilità, il volume è regolabile da 0 a -20 dB. I sistemi di allarme vocale sono diventati sempre più popolari negli ultimi anni, particolarmente in edifici con presenza di numerose persone, dove, come dimostrano recenti ricerche, il pubblico risponde più prontamente ad un messaggio parlato rispetto al tono acustico di una normale sirena. Affinché il messaggio sia chiaramente percepito è necessario che il livello di pressione sonora della sirena a messaggio vocale sia almeno 10 dB superiore al normale livello di rumorosità dell'ambiente. Intercambiabilità con le basi delle sirene Roshni, Flashni e lampeggiatori Beacons. Personalizzazione messaggi a richiesta.

SPECIFICHE GENERALI

Materiale contenitore	Termoplastico
Tipo di connessione	Morsetti doppi (4) per derivazione
Temp. di funzionamento	-10°C÷+55°C
Grado di protezione	IP 65 (corpo sirena)
Imballo	1 pz. / confezione



CODICI ORDINAZIONE

Codice	Tensione nominale	Corrente nominale	Tensione ammessa	Pressione sonora a 1 m	Altezza A	Colore	Grado IP	Peso confezione	Note
4468 M1	24 Vcc	20 mA	18÷30 Vcc	100 dB @ 24 Vcc	83 mm	rosso	IP 54	0,27 Kg	Messaggio standard*

* Messaggio standard (voce femminile): "Signore e signori, questo è un allarme incendio, vi invitiamo a mantenere la calma e abbandonare il locale utilizzando l'uscita più vicina"

ACCESSORI DISPONIBILI A RICHIESTA (vedi pagina accessori)

Codice	Descrizione
593005FULL-0027	Base bassa rossa
590014FULL-0059	Base alta rossa
593006FULL-0118	Base bassa bianca
593002FULL-0017	Base alta bianca

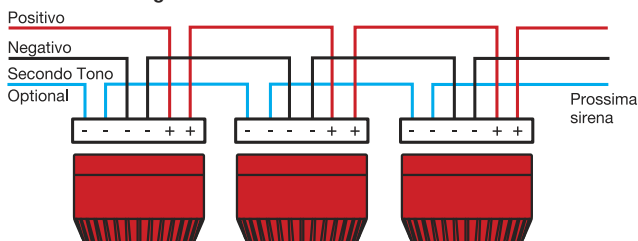
Tabella toni sirene

N°	Tono	Secondo tono	Codice	Descrizione
1	Alternato 800/970 Hz 0.5 s / 0.5 s	14	11111	BS5839 Part 1 1988
2	Sweep 800~970 Hz, 7 cicli per s	14	11110	Fast Sweep (LF) BS5839 Part 1 1988
3	Sweep 800~970 Hz, 1 ciclo per s	14	11101	Medium Sweep (LF) BS5839 Part 1 1988
4	Continuo at 2850 Hz	14	11100	
5	Sweep 2400~2850 Hz, 7 cicli per s	4	11011	Fast Sweep
6	Sweep 2400~2850 Hz, 1 ciclo per s	4	11010	
7	Whoop lento	14	11001	Slow Whoop
8	Sweep 1200~500 Hz, 1 ciclo per s	14	11000	Din Tone
9	Alternato 2400/2850 Hz, 0.5 s / 0.5 s	4	10111	
10	Intermittente 970 Hz, 1s On / 1s Off	14	10110	Back-up Alarm (LF) BS5839 Part 1 1988
11	Alternato 800/970 Hz, 0.5 s / 0.5 s	14	10101	BS5839 Part 1 1988
12	Intermittente 2850 Hz, 1s On / 1 s Off	4	10100	Back-up Alarm (HF)
13	Intermittente 970 Hz, 0.25 s On / 1 s Off	14	10011	BS5839 Part 1 1988
14	Continuo a 970 Hz	14	10010	BS5839 Part 1 1988
15	Alternato 554Hz per 0.1 s / 440 Hz per 0.4 s	14	10001	French Fire Sound
16	Intermittente 660 Hz, 0.15 s On / 0.15 s Off	16	10000	Swedish Alarm Tone
17	Intermittente 660 Hz, 1.8 s On / 1.8 s Off	17	01111	Swedish Alarm Tone
18	Intermittente 660 Hz, 6.5 s On / 13 s Off	18	01110	Swedish Alarm Tone
19	Continuo 660 Hz	19	01101	Swedish Alarm Tone
20	Alternato 554/440 Hz, 1 s / 1 s	20	01100	Swedish Alarm Tone
21	Intermittente 660 Hz, 0.5 s On / 0.5 s Off	21	01011	Swedish Alarm Tone
22	Intermittente 2850 Hz, 0.15 s On / 0.1 s Off	14	01010	Pelican Crossing
23	Sweep 800~970 Hz, 50 cicli per s	14	01001	Low Frequency Buzz BS5839 Part 1 1988
24	Sweep 2400~2850 Hz, 50 cicli per s	4	01000	High Frequency Buzz
25	Intermittente 970 Hz, 1/2sOn /1/2s Off, 3 toni per 4 cicli	25	00111	ISO 8201 Low Frequency BS5839 Part 1 1988
26	Intermittente 2850 Hz, 0.25 s On /0.25 s Off, 3 toni per 4 cicli	26	00110	ISO 8201 High Frequency
27	Continuo a 4kHz	27	00101	
28	Alternato 800/970 Hz, 0.25 s / 0.25 s	10	00100	FP1063.1 - telecoms
29	Alternato 988/645 Hz, 0.25 s / 0.25 s	988 Hz	00011	Symphoni tones
30	Alternato 510/610 Hz, 0.25 s / 0.25 s	510 Hz	00010	Squashni micro
31	Sweep 300~1200 Hz, 1 ciclo per s	31	00001	
32	Continuo 4kHz	27	00101	
33	Continuo 990 Hz			
34	Intermittente 990 Hz, 0.5 s On / 0.25 s Off			
35	Continuo 510 Hz			
36	Intermittente 510 Hz, 0.25 s On / 0.25 s Off			

TABELLA APPLICABILITÀ TONI

Serie	Toni disponibili	Codice sirena
Askari	3&4	4465, 4465 W, 4466, 4466 W, 4467
Flashni	12 V toni 5 & 4, 24 V toni 3 & 14	4484 W, 4485, 4485-12, 4485 W
Roshni	da 1 a 28 (selezionabile da dip switches)	4460, 4460 W, 4461, 4461 W
Roshni LP	da 1 a 32 (selezionabile da dip switches)	4459
Squashni	3&4	4800
Squashni Micro	3 & 30,35, 36	4820 R, 4820 W
Symphoni	29, 33, 34	4830 R, 4830 W
Symphoni HO	da 1 a 32 (selezionabile da dip switches)	4831 R, 4831 W

Schema di collegamento sirene con secondo tono



Sirene con lampeggiatore



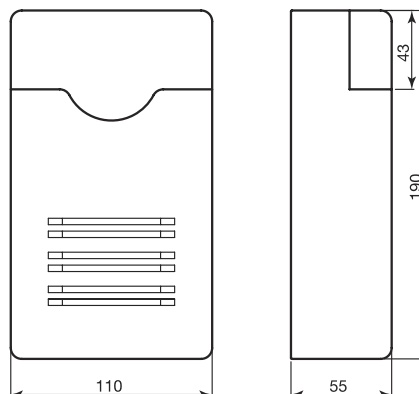
FS24 Sirena con lampeggiatore

- Sirena bitonale con lampeggiatore
- Elevata potenza sonora
- Segnalazione luminosa a LED
- Per interni
- Elevato rapporto qualità/prezzo
- Conforme alla EN 54-3
- In fase di certificazione CPD UNI EN54-3:2000+A1:2002

Sirena bitonale ad elevata potenza acustica con lampeggiatore LED. L'estetica particolarmente ricercata e le dimensioni compatte rendono questa sirena adatta ad ambienti sia residenziali che commerciali. Consumo di corrente decisamente contenuto. I morsetti sono sdoppiati per la derivazione dei collegamenti. Sono fornite a corredo delle diciture adesive da applicare sulla calotta del lampeggiatore. Rapporto qualità/prezzo molto buono.

SPECIFICHE GENERALI

Materiale contenitore	Termoplastico colore rosso
Materiale calotta	Termoplastico colore rosso
Tipo di connessione	A morsetti doppi (4) per derivazione
Frequenza suono bitonale	450Hz-550Hz ± 10%
Temp. di funzionamento	-5°C÷+50°C
Grado di protezione	IP 30
Approvazioni	EN 54-3
Dotazione standard	Diciture adesive
Imballo	1 pz. / confezione



CODICI ORDINAZIONE

Codice	Tensione nominale	Corrente nominale	Pressione sonora a 1 m	Lampada	Frequenza lampeggio	Colore	Peso confezione	Note
FS24	24 Vcc	60 mA	95 dB	LED ad alta luminosità	110 / min	rosso	0,46 Kg	con diciture adesive*

* Diciture fornite a corredo: INCENDIO, FIRE, FUEGO, FOGO



SERIE FLASHNI

Sirena con lampeggiatore per esterni

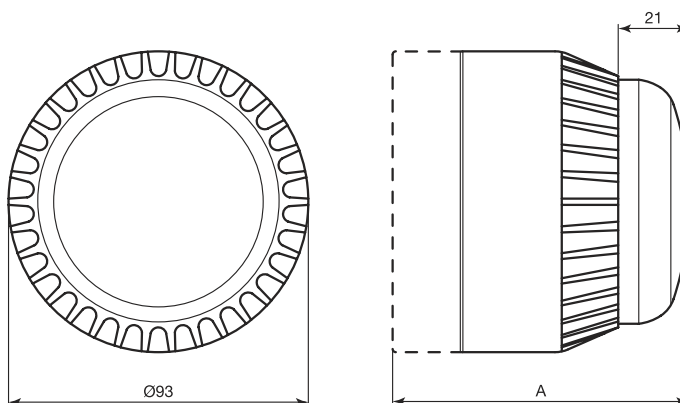


- Alta qualità
- Secondo tono per allarmi a due stadi
- Lampada Xeno
- Controllo del volume
- Per interni ed esterni
- 12 e 24 V
- Colore rosso e bianco
- Certificato CPD
UNI EN54-3:2000+A1:2002

Sirena elettronica, dalla notevole potenza acustica, con lampeggiatore allo Xeno. Deriva dalla combinazione della sirena Roshni con un potente lampeggiatore allo Xeno mantenendo ingombri molto ridotti ed un risultato estetico di riferimento. La parte ottica ha una efficienza molto elevata grazie alla lente di Fresnel. La parte acustica prevede un secondo tono per allarmi a due stadi e il controllo del volume (0, -20dB). La versione a 24 V è studiata per applicazioni antincendio ed ha un tono principale con sweep a bassa frequenza, mentre la versione a 12 V è adatta per applicazioni generali con sweep ad alta frequenza. Tutta l'elettronica è incapsulata in resina poliuretanicca garantendo al corpo sirena un grado di protezione IP 65. La base bassa (modello 4484) riduce il grado di protezione complessivo a IP 54, sufficiente, comunque, per la quasi totalità delle applicazioni in esterni. Compatibilità con basi sirene serie Roshni.

SPECIFICHE GENERALI

Materiale contenitore	Termoplastico, colore come da tabella
Materiale lente	Policarbonato, colore rosso
Tipo di connessione	A morsetti doppi (6) per derivazione
Temp. di funzionamento	-10°C÷+55°C
Imballo	1 pz. / confezione



CODICI ORDINAZIONE

Codice	Tensione nominale	Corrente nominale	Tensione ammessa	Pressione sonora a 1 m	Lampada	Frequenza lampeggio	Altezza A	Colore conten.	Grado IP	Peso confezione	Note
4484	24 Vcc	68 mA	18÷30 Vcc	101 dB	Xeno 0,7 J	60 / min	92 mm	rosso	IP 54	0,34 Kg	tono 3 e 14*
4484 W	24 Vcc	68 mA	18÷30 Vcc	101 dB	Xeno 0,7 J	60 / min	92mm	bianco	IP 54	0,34 Kg	tono 3 e 14*
4485	24 Vcc	68 mA	18÷30 Vcc	101 dB	Xeno 0,7 J	60 / min	121 mm	rosso	IP 65**	0,37 Kg	tono 3 e 14*
4485 W	24 Vcc	68 mA	18÷30 Vcc	101 dB	Xeno 0,7 J	60 / min	121 mm	bianco	IP 65**	0,37 Kg	tono 3 e 14*
4485-12	12 Vcc	110 mA	9÷15 Vcc	101 dB	Xeno 0,7 J	60 / min	121 mm	rosso	IP 65**	0,37 Kg	tono 5 e 4*

*Vedi anche pagina "Tabella toni sirene":

- Tono 3: sweep 800-970 Hz, 1 ciclo per s
- Tono 14: continuo a 970 Hz
- Tono 5: sweep 2400-2850 Hz, 7 cicli per s
- Tono 4: continuo a 2850 Hz

**Per il grado di protezione indicato utilizzare un pressatubo idoneo

ACCESSORI DISPONIBILI A RICHIESTA (vedi pagina accessori)

Codice	Descrizione
593005FULL-0027	Base bassa rossa
590014FULL-0059	Base alta rossa
593006FULL-0118	Base bassa bianca
593002FULL-0017	Base alta bianca



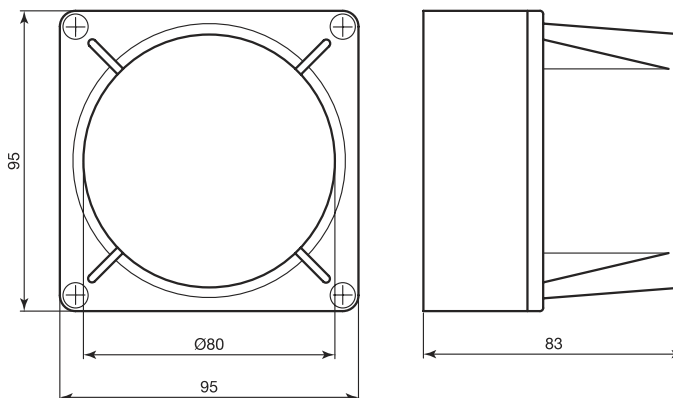
SERIE 1478 1481 Lampeggiatore con base in metallo

- Lampada allo Xeno
- Base in alluminio
- IP 65
- Per interni ed esterni
- 12 e 24 V
- Vari colori disponibili
- Uscita sirena esterna

Lampeggiatore con base in alluminio pressofuso ad elevato grado di protezione IP. La lampada allo Xeno e il riflettore interno, permettono una alta resa ottica e, grazie alla elevatissima efficienza, un basso consumo di corrente. La frequenza del lampeggio è regolabile con trimmer interno e l'alimentazione è indifferentemente a 12 o a 24 V. L'elevato grado di protezione e la robustezza garantita dalla base in alluminio, rendono questo lampeggiatore adatto ad impieghi in esterni o industriali. Per il collegamento ai morsetti interni è disponibile un foro di ingresso filettato 3/8 gas.

SPECIFICHE GENERALI

Materiale base	Alluminio pressofuso verniciatura epossidica
Materiale calotta	Termoplastico
Tipo di connessione	Morsetti
Temp. di funzionamento	-10°C÷+50°C
Grado di protezione	IP 65
Dotazione standard	Tappo per foro ingresso cavi
Imballo	1 pz. / confezione



CODICI ORDINAZIONE

Codice	Tensione nominale	Corrente nominale	Lampada	Frequenza lampeggio	Colore base	Colore calotta	Peso confezione	Note
1478	12 Vcc	90 mA @ 12 Vcc						
	24 Vcc	40 mA @ 24 Vcc	Xeno flashtube	60÷90 / min regolabile	rosso	rosso	0,42 Kg	corrente max uscita buzzer 40 mA
	12 Vca	100 mA @ 12 Vca	0,5 J					
	24 Vca	45 mA @ 24 Vca						
1481			<i>come 1478</i>		bianco	arancione	0,42 Kg	corrente max uscita buzzer 40 mA
1481 CB			<i>come 1478</i>		bianco	blu	0,42 Kg	corrente max uscita buzzer 40 mA
1481 CR			<i>come 1478</i>		bianco	rosso	0,42 Kg	corrente max uscita buzzer 40 mA
1481 CT			<i>come 1478</i>		bianco	trasparente	0,42 Kg	corrente max uscita buzzer 40 mA



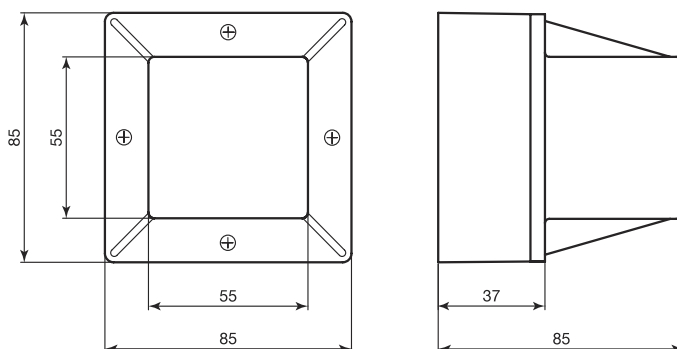
SERIE 1483 1486 Segnalatore luminoso

- Lampada allo Xeno o a incandescenza
- Luce lampeggiante o fissa
- Base in termoplastico
- IP 55
- Per interni ed esterni
- 12 o 24 V
- Vari colori disponibili
- Uscita sirena esterna

Segnalatore luminoso con base in termoplastico e lampada allo Xeno o a incandescenza. La versione con lampada a incandescenza può emettere anche luce fissa, mentre la versione con lampada allo Xeno emette luce lampeggiante permettendo, comunque, una elevata resa luminosa con un basso consumo di corrente. L'elevato grado di IP rende questo segnalatore adatto anche a impieghi esterni. Buon rapporto qualità/ prezzo.

SPECIFICHE GENERALI

Materiale base	Termoplastico
Materiale calotta	Termoplastico
Tipo di connessione	Morsetti
Temp. di funzionamento	-10°C÷+50°C
Grado di protezione	IP 55
Imballo	1 pz. / confezione



CODICI ORDINAZIONE

Codice	Tensione nominale	Corrente nominale	Lampada	Frequenza lampeggio	Colore base	Colore calotta	Peso confezione	Note
1483	12 Vcc	90 mA @ 12 Vcc	Xeno 0,5 J	60÷90 / min regolabile	bianco	arancione	0,21 Kg	corrente max uscita buzzer 40 mA
	24 Vcc	40 mA @ 24 Vcc						
	12 Vca	100 mA @ 12 Vca						
	24 Vca	45 mA @ 24 Vca						
1483 CB			<i>come 1483</i>		bianco	blu	0,21 Kg	corrente max uscita buzzer 40 mA
1483 CR			<i>come 1483</i>		bianco	rosso	0,21 Kg	corrente max uscita buzzer 40 mA
1483 CT			<i>come 1483</i>		bianco	trasparente	0,21 Kg	corrente max uscita buzzer 40 mA
1484			<i>come 1483</i>		rosso	rosso	0,21 Kg	corrente max uscita buzzer 40 mA
1485	12 Vcc	400 mA luce fissa 200 mA luce lamp.	Incandescenza 12 V - 5 W Ba 15s	luce fissa o 60 / min	bianco	arancione	0,19 Kg	
1486	24 Vcc	200 mA luce fissa 100 mA luce lamp.	Incandescenza 12 V - 5 W Ba 15s	luce fissa o 60 / min	rosso	rosso	0,19 Kg	

ACCESSORI DISPONIBILI A RICHIESTA (vedi pagina accessori PULSANTI MANUALI)

Codice	Descrizione
2475	Cornice per installazione ad incasso rossa
2475 BIANCA	Cornice per installazione ad incasso bianca



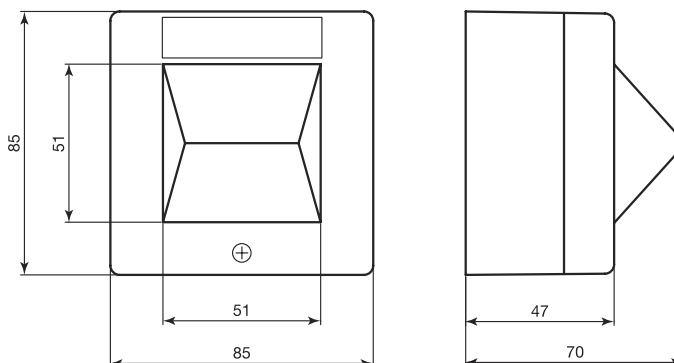
SERIE 1489 Segnalatore luminoso a prisma

- Lampada ad incandescenza o led
- Base in termoplastico
- IP 55
- Per interni ed esterni
- 12 o 24 V

Segnalatore luminoso con base in termoplastico e lampada a incandescenza o LED. L'elevato grado di IP rende questo segnalatore adatto anche a impieghi esterni. Tutte le versioni possono essere alimentate sia a 12 che a 24 V. La versione a LED contiene un multi LED con ampia diffusione e un bassissimo consumo. La luce emessa può essere lampeggiante o fissa selezionabile con jumper interno. Ottimo rapporto qualità/ prezzo.

SPECIFICHE GENERALI

Materiale base	Termoplastico
Materiale coperchio	Termoplastico (stesso colore della base)
Materiale calotta	Termoplastico
Tipo di connessione	Morsetti (a filo per 1489 CL)
Temp. di funzionamento	-10°C÷+50°C
Grado di protezione	IP 55
Dotazione standard	lampada 12 V - 3 W, lampada 24 V - 3 W (escluso 1489 CL)
Imballo	1 pz. / confezione



CODICI ORDINAZIONE

Codice	Tensione nominale	Corrente nominale	Lampada	Frequenza lampeggio	Colore contenit.	Colore calotta	Peso confezione	Note
1489	12 - 24 Vcc	130 mA @ 12 Vcc* 70 mA @ 24 Vcc*	Incandescenza 12 V - 3 W o 24 V - 3 W	luce fissa o 60 / min	rosso	rosso	0,15 Kg	
1489 BIANCO	12 - 24 Vcc	130 mA @ 12 Vcc* 70 mA @ 24 Vcc*	Incandescenza 12 V - 3 W o 24 V - 3 W	luce fissa o 60 / min	bianco	trasparente	0,15 Kg	
1489 CL	12 - 24 Vcc	6 mA**	LED colore rosso	luce fissa o 60 / min	bianco	trasparente	0,15 Kg	

* i valori indicati sono valori medi relativi al funzionamento lampeggiante, con luce fissa: 240 mA @ 12 Vcc, 120 mA @ 24 Vcc

** il valore indicato è il valore medio relativo al funzionamento lampeggiante (indifferentemente a 12 o a 24 Vcc), con luce fissa: 12 mA

ACCESSORI DISPONIBILI A RICHIESTA (vedi pagina accessori PULSANTI MANUALI)

Codice	Descrizione
2475	Cornice per installazione ad incasso rossa
2475 BIANCA	Cornice per installazione ad incasso bianca



SERIE SOLEX

Lampeggiatore ad alta efficienza

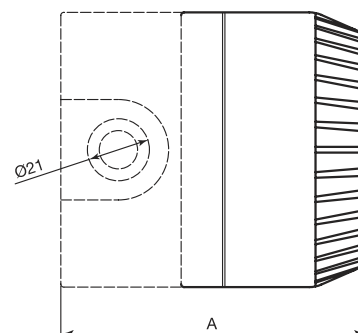
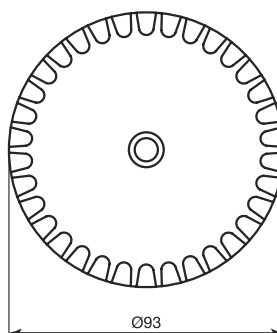
- Lampada allo Xeno
- Basso consumo di corrente
- Sincronizzazione automatica
- Vari colori disponibili
- Grado di protezione IP54 e IP65
- Per interni ed esterni

SOLEX rappresenta una linea di lampeggiatori di alta qualità con sorgente luminosa Xeno. Le nuove funzionalità, quali l'ampio range di alimentazione da 9 a 60 Vcc, la sincronizzazione automatica e soprattutto i consumi ridotti fanno di SOLEX la soluzione ideale per qualsiasi tipo di segnalazione ottica. La base a baionetta è studiata per semplificare il montaggio ed è inoltre compatibile con molti altri prodotti CSA.

Esistono due diverse tipologie di base, il modello basso (64 mm) permette un'installazione discreta con il minimo impatto visivo ed un grado di protezione IP54, il modello alto (94 mm) permette invece un'installazione con grado di protezione IP65. I lampeggiatori SOLEX sono disponibili con calotte in diversi colori (rosso, ambra, blu, verde).

SPECIFICHE GENERALI

Materiale base	Termoplastico
Materiale calotta	Polycarbonato
Tipo di connessione	A morsetti doppi (4) per derivazione (6 morsetti per cod. 531044FULL-1003)
Temp. di funzionamento	-20°C / +70°C
Imballo	1 pz. / confezione



CODICI ORDINAZIONE

Codice	Tensione di alimentazione	Corrente nominale	Lampada	Frequenza lampeggio	Altezza A	Colore base	Colore calotta	Grado IP	Peso confezione**	Note
531024FULL-0169	9-60 Vcc	88mA@24 Vcc	Xeno 10cd	1 Hz	64 mm	Rosso	Rosso	IP54	0,15 Kg	
531024FULL-1019	9-60 Vcc	88mA@24 Vcc	Xeno 10cd	1 Hz	94 mm	Rosso	Rosso	IP65 **	0,18 Kg	
531027FULL-0151	9-60 Vcc	88mA@24 Vcc	Xeno 10cd	1 Hz	64 mm	Bianco	Ambra	IP54	0,15 Kg	
531044FULL-1003	9-60 Vcc	88mA@24 Vcc	Xeno 10cd	1 Hz	64 mm	Bianco	Ambra	IP54	0,15 Kg	con tamper
531027FULL-1025	9-60 Vcc	88mA@24 Vcc	Xeno 10cd	1 Hz	94 mm	Bianco	Ambra	IP65 **	0,18 Kg	
531034FULL-0106	9-60 Vcc	88mA@24 Vcc	Xeno 10cd	1 Hz	64 mm	Bianco	Blu	IP54	0,15 Kg	
531034FULL-0090	9-60 Vcc	88mA@24 Vcc	Xeno 10cd	1 Hz	94 mm	Bianco	Blu	IP65 **	0,18 Kg	
531035FULL-0180	9-60 Vcc	88mA@24 Vcc	Xeno 10cd	1 Hz	64 mm	Bianco	Verde	IP54	0,15 Kg	
531035FULL-0091	9-60 Vcc	88mA@24 Vcc	Xeno 10cd	1 Hz	94 mm	Bianco	Verde	IP65 **	0,18 Kg	

**Il grado di protezione IP65 è garantito solamente con l'utilizzo di pressatubi idonei.

ACCESSORI DISPONIBILI A RICHIESTA (vedi pagina accessori)

Codice	Descrizione
593005FULL-0027	Base bassa rossa
590014FULL-0059	Base alta rossa
593006FULL-0118	Base bassa bianca
593002FULL-0017	Base alta bianca



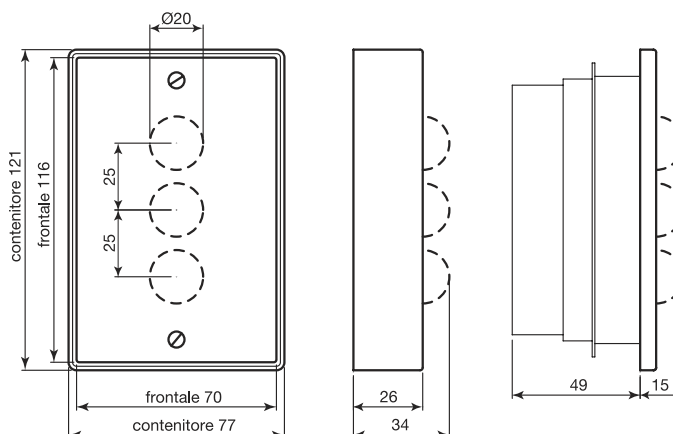
SERIE 1420 Ripetitore ottico-acustico

- Da parete o da incasso
- Per interni
- LED rosso, verde, giallo
- Alimentazione 12 V o 24 V
- Bassissimo assorbimento
- Versioni ottico-acustiche (con Buzzer)

Ripetitori ottici e ottico-acustici con LED a basso consumo di corrente adatti alle più svariate applicazioni di segnalazione allarme, anomalie, acceso-spento, segnalazioni semaforiche, ecc. Sono disponibili combinazioni di elementi LED di colore rosso, verde o giallo e di buzzer fino ad un max di tre elementi. I LED, con un ampio angolo di visibilità, possono essere a luce fissa o lampeggiante selezionabile con jumper interno, mentre il buzzer presenta un suono continuo di adeguata potenza. Si integrano esteticamente con le placche interruttori di più comune utilizzo e sono disponibili sia nella versione con montaggio a parete che ad incasso con scatola tipo Bticino 503 (versioni I).

SPECIFICHE GENERALI

Materiale contenitore	Termoplastico colore bianco
Materiale frontale	Alluminio anodizzato
Tipo di connessione	Terminali a filo (2 per elemento)
Caratteristiche buzzer	75 dB a 50 cm suono continuo 3300 Hz
Temp. di funzionamento	-20°C÷+60°C
Grado di protezione	IP 40
Dotazione standard	-
Imballo	1 pz. / confezione



CODICI ORDINAZIONE

Codice	Tensione nominale	Corrente LED	Corrente Buzzer	Buzzer	LED	Frequenza lampeggio	Peso confezione	Note
1422	24 Vcc	10 mA per LED	-	no	rosso + verde	luce fissa o 60/min	0,10 Kg	
1422 12	12 Vcc	10 mA per LED	-	no	rosso + verde	luce fissa o 60/min	0,10 Kg	
1422 I	24 Vcc	10 mA per LED	-	no	rosso + verde	luce fissa o 60/min	0,10 Kg	ad incasso
1422 I 12	12 Vcc	10 mA per LED	-	no	rosso + verde	luce fissa o 60/min	0,10 Kg	ad incasso
1422 BZ	24 Vcc	10 mA per LED	12 mA	si	rosso	luce fissa o 60/min	0,12 Kg	
1422 BZ 12	12 Vcc	10 mA per LED	12 mA	si	rosso	luce fissa o 60/min	0,12 Kg	
1422 BZ I	24 Vcc	10 mA per LED	12 mA	si	rosso	luce fissa o 60/min	0,12 Kg	ad incasso
1422 BZ I 12	12 Vcc	10 mA per LED	12 mA	si	rosso	luce fissa o 60/min	0,12 Kg	ad incasso
1423	24 Vcc	10 mA per LED	-	no	rosso + verde + giallo	luce fissa o 60/min	0,11 Kg	
1423 12	12 Vcc	10 mA per LED	-	no	rosso + verde + giallo	luce fissa o 60/min	0,11 Kg	
1423 I	24 Vcc	10 mA per LED	-	no	rosso + verde + giallo	luce fissa o 60/min	0,11 Kg	ad incasso
1423 I 12	12 Vcc	10 mA per LED	-	no	rosso + verde + giallo	luce fissa o 60/min	0,11 Kg	ad incasso
1423 BZ	24 Vcc	10 mA per LED	12 mA	si	rosso + verde	luce fissa o 60/min	0,13 Kg	
1423 BZ 12	12 Vcc	10 mA per LED	12 mA	si	rosso + verde	luce fissa o 60/min	0,13 Kg	
1423 BZ I	24 Vcc	10 mA per LED	12 mA	si	rosso + verde	luce fissa o 60/min	0,13 Kg	ad incasso
1423 BZ I 12	12 Vcc	10 mA per LED	12 mA	si	rosso + verde	luce fissa o 60/min	0,13 Kg	ad incasso



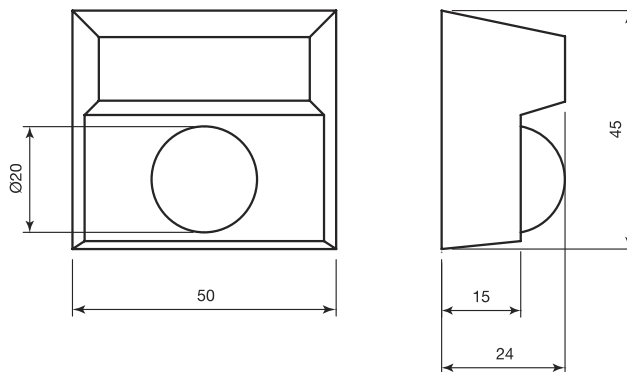
SERIE 1490 Ripetitore ottico-acustico compatto

- Elevato rapporto qualità/prezzo
- Dimensioni ridotte
- Per interni
- LED ad alta visibilità rosso, verde, giallo
- Alimentazione 12 V e 24 V
- Versioni ottico-acustiche (con Buzzer)

Ripetitore ottico di dimensioni estremamente compatte e dall'elevato rapporto qualità/prezzo, permette di portare a distanza una segnalazione di allarme, anomalia o altro per mezzo di LED ad alta luminosità e basso assorbimento. I modelli con sigla BZ incorporano un buzzer per segnalazioni ottico-acustiche con funzionamento continuo o intermittente (selezionabile dall'installatore). L'alimentazione può essere sia a 12 V che a 24 V selezionabile con jumper interno. Il LED, disponibile nei colori rosso, verde e giallo, è ad ampia diffusione luminosa e garantisce una buona visibilità in tutte le direzioni con emissione di luce fissa o fissa/lampeggiante. L'installazione è semplice e veloce grazie alla connessione a morsetti e alla possibilità di fissaggio con biadesivo (fornito a corredo).

SPECIFICHE GENERALI

Materiale contenitore	Corpo in termoplastico colore bianco
Tipo di connessione	Morsetti
Caratteristiche buzzer	75 dB a 30 cm suono continuo o intermittente 2300 Hz 0.5s On - 0.5s Off
Temp. di funzionamento	-20°C÷+60°C
Grado di protezione	IP 40
Dotazione standard	Biadesivo per fissaggio
Imballo	2 pz. / confezione



CODICI ORDINAZIONE

Codice	Tensione nominale	Corrente LED	Corrente Buzzer	Buzzer	Colore LED	Frequenza lampeggio	Peso confezione	Note
1490 R	12-24 Vcc	10 mA	-	no	rosso	luce fissa	0,06 Kg	
1490 V	12-24 Vcc	20 mA	-	no	verde	luce fissa	0,06 Kg	
1490 G	12-24 Vcc	20 mA	-	no	giallo	luce fissa	0,06 Kg	
1490 CR	12-24 Vcc	10 mA*	-	no	rosso	luce fissa o 60/min	0,06 Kg	
1490 CV	12-24 Vcc	20 mA*	-	no	verde	luce fissa o 60/min	0,06 Kg	
1490 CG	12-24 Vcc	20 mA*	-	no	giallo	luce fissa o 60/min	0,06 Kg	
1490 BZR	12-24 Vcc	10 mA*	20 mA*	si	rosso	luce fissa o 60/min	0,07 Kg	
1490 BZV	12-24 Vcc	20 mA*	20 mA*	si	verde	luce fissa o 60/min	0,07 Kg	
1490 BZG	12-24 Vcc	20 mA*	20 mA*	si	giallo	luce fissa o 60/min	0,07 Kg	

* Con funzionamento intermittente i consumi medi di corrente si dimezzano



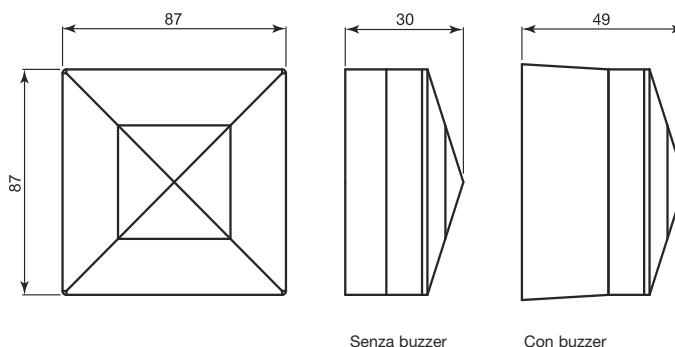
SERIE 1491 Ripetitore ottico-acustico

- Per interni ed esterni con apposito accessorio IP 66
- LED ad alta visibilità rosso, verde, giallo
- Alimentazione da 7 a 24 Vcc
- Versioni con Buzzer

Ripetitore ottico dall'elevato rapporto qualità/prezzo, permette di portare a distanza una segnalazione di allarme, anomalia o altro per mezzo di LED ad alta luminosità e basso assorbimento. I modelli con sigla BZ incorporano un buzzer per segnalazioni ottico-acustiche con funzionamento intermittente. L'apparecchio può essere alimentato con tensione variabile da 7 a 24 Vcc. E' compatibile con sistemi tradizionali e analogici. Disponibile nei colori rosso, verde e giallo, ha un'ampia diffusione luminosa lampeggiante che garantisce una buona visibilità in tutte le direzioni. L'installazione è semplice e veloce grazie alla connessione a morsetti e alla possibilità di fissaggio su supporti differenti in base all'applicazione.

SPECIFICHE GENERALI

Materiale contenitore	Corpo in termoplastico colore bianco
Tipo di connessione	Morsetti
Caratteristiche buzzer	65 dB a 1 m intermittente 2300 Hz 0,5s On - 0,5s Off
Temp. di funzionamento	-10°C÷+60°C
Grado di protezione	IP 40
Dotazione standard	-
Imballo	1 pz. / confezione



Senza buzzer

Con buzzer

CODICI ORDINAZIONE

Codice	Tensione nominale	Corrente LED	Consumo totale	Buzzer	LED	Frequenza ampeggio	Peso confezione	Note
1491 CR	7 - 24 Vcc	10 mA	-	no	rosso	60/min	0,08 Kg	
1491 CV	7 - 24 Vcc	10 mA	-	no	verde	60/min	0,08 Kg	
1491 CG	7 - 24 Vcc	10 mA	-	no	giallo	60/min	0,08 Kg	
1491 BZR	7 - 24 Vcc	10 mA	17 mA @ 24 V	si	rosso	60/min	0,1 Kg	
1491 BZV	7 - 24 Vcc	10 mA	17 mA @ 24 V	si	verde	60/min	0,1 Kg	
1491 BZG	7 - 24 Vcc	10 mA	17 mA @ 24 V	si	giallo	60/min	0,1 Kg	



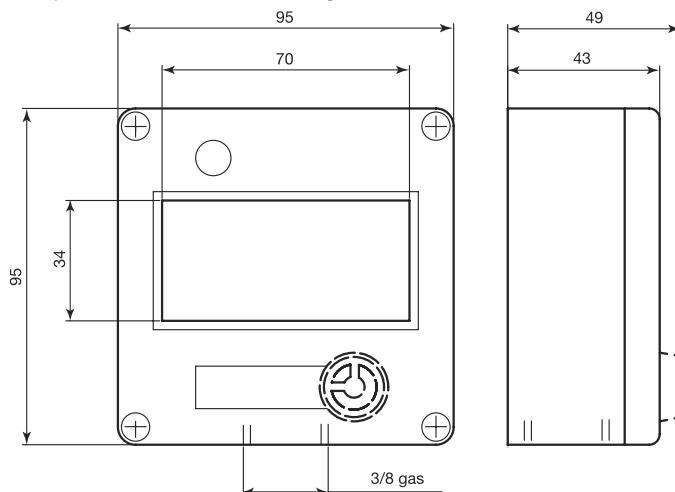
SERIE 1492 1493 Contenitore chiave a rottura vetro

- Contenitore in alluminio pressofuso
- Con martelletto
- Versione con blocchetto chiave

Contenitore per chiavi a rottura vetro per custodire, e rendere disponibile in casi di emergenza, la chiave di azionamento per blocchetti di comando esterni. Il modello 1493 ha il blocchetto chiave integrato con doppio contatto in scambio (totale 6 terminali) con tre chiavi fornite, la versione 1493/1512 ha sempre lo stesso codice chiave (le chiavi sono sempre uguali per tutti i prodotti). La chiave è protetta da un vetro che deve essere rotto con l'apposito martelletto (fornito in dotazione), la rottura del vetro viene segnalata da un microinterruttore interno in scambio. La robusta struttura in alluminio rende questo contenitore chiavi adatto ad ogni tipo di ambiente interno e con la protezione anti-pioggia 1470 SA (a richiesta) è possibile l'installazione in ambienti esterni. Per il collegamento è disponibile un foro filettato 3/8 gas.

SPECIFICHE GENERALI

Materiale contenitore	Alluminio pressofuso verniciatura epossidica
Tipo di connessione	Morsetti per contatto rottura vetro, terminali a saldare per blocchetto chiave.
Temp. di funzionamento	-10°C÷+50°C
Grado di protezione	IP 40
Dotazione standard	Chiavetta test, viti esterne in acciaio inox, tappo copriforo cavi, scritte autoadesive, n. 2 vetri di ricambio, martelletto cod. 1471
Imballo	1 pz. / confezione



CODICI ORDINAZIONE

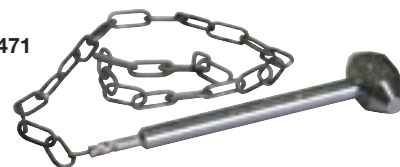
Codice	Contatto rottura vetro	Contatto blocco chiave	Colore contenitore	Peso confezione	Note
1492	in scambio max 75 Vcc / 3 A	-	rosso	0,51 Kg	Con n. 7 scritte italiano*
1493	in scambio max 75 Vcc / 3 A	doppio scambio max 75 Vcc / 3 A	rosso	0,57 Kg	Con n. 7 scritte italiano*. N° 3 chiavi
1493/1512	in scambio max 75 Vcc / 3 A	doppio scambio max 75 Vcc / 3 A	rosso	0,57 Kg	Con n. 7 scritte italiano*. N° 3 chiavi sempre uguali

* scritte fornite: ALLARME INCENDIO, ALLARME, EMERGENZA, ARRESTO D'EMERGENZA, COMANDO ESTINZIONE AUTOMATICA, HALON, SCARICA HALON
A richiesta sono disponibili contenitori con serie di scritte adesive in Inglese, Francese, Spagnolo, Tedesco

1493



1471



ACCESSORI DISPONIBILI A RICHIESTA

Codice	Descrizione
1494	Vetri di ricambio - 10 pz./confezione
1470 SA	Schermo anti-pioggia (vedi accessori PULSANTI MANUALI)
1471	Martelletto - 1 pz./confezione
07960	Ricambio serratura per 1493/1512
07980	Ricambio serratura per 1493



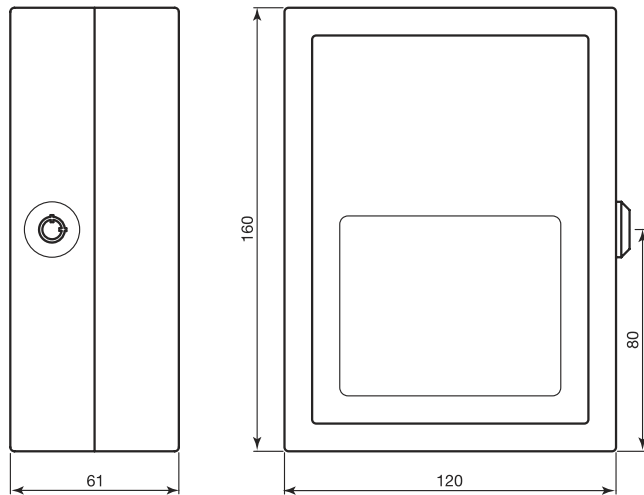
SERIE 1498 Teca portachiavi

- Contenitore in metallo
- Per chiavi di qualsiasi dimensione
- Accesso chiave tramite serratura o a rottura vetro
- Tripla protezione
- Colori rosso o blu

Teca portachiavi adatta a contenere chiavi di qualsiasi dimensione. Protezione totale grazie a: sensore di vibrazione che rileva la rottura del vetro, microinterruttore che rileva l'apertura del coperchio, microinterruttore che rileva l'asportazione delle chiavi, tutti collegabili indipendentemente a sistemi di supervisione e/o allarme esterni con una morsettiera a 6 poli. Chiusura e apertura a mezzo chiave (fornita in duplice copia), in caso di emergenza le chiavi contenute sono asportabili rompendo il vetro (consigliato l'utilizzo del martelletto cod. 1471 - non fornito). Robusta struttura in metallo che rende idoneo il prodotto all'installazione in qualsiasi ambiente interno.

SPECIFICHE GENERALI

Materiale contenitore	Lamiera di acciaio verniciatura epossidica
Tipo di connessione	Morsetti
Temp. di funzionamento	-10°C÷+50°C
Grado di protezione	IP 30
Dotazione standard	set 2 chiavi per apertura coperchio
Imballo	1 pz. / confezione



CODICI ORDINAZIONE

Codice	Contatto apertura coperchio	Contatto asportazione chiavi	Sensore di rottura vetro	Colore contenitore	Peso confezione	Note
1498	NC max 75 Vcc / 3 A	NC max 75 Vcc / 3 A	ampolla al mercurio	rosso	0,75 Kg	vetro serigrafato*
1498 BLU	NC max 75 Vcc / 3 A	NC max 75 Vcc / 3 A	ampolla al mercurio	blu	0,75 Kg	vetro serigrafato*
1498 SVF	NC max 75 Vcc / 3 A	NC max 75 Vcc / 3 A	ampolla al mercurio	rosso	0,75 Kg	vetro non serigrafato

* serigrafia: "IN CASO DI EMERGENZA ROMPERE IL VETRO E ASPORTARE LA CHIAVE"

ACCESSORI DISPONIBILI A RICHIESTA

Codice	Descrizione
1498 VR	Vetro di ricambio - 1 pz./confezione
1471	Martelletto (vedi serie 1492 1493)
06632	Ricambio serratura per Serie 1498



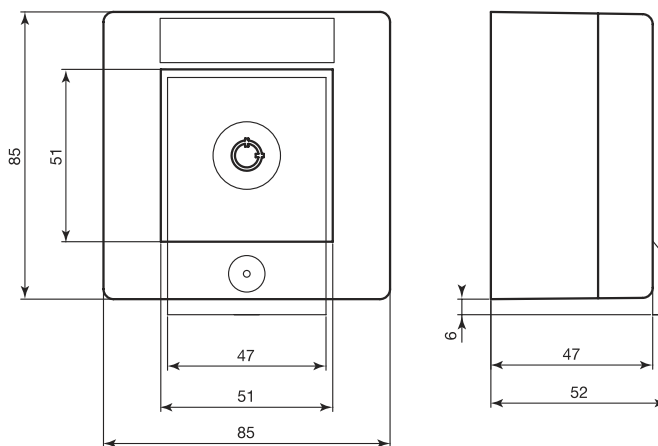
SERIE 2490 Sezionatore a chiave

- Doppio contatto in scambio
- Azionamento a chiave
- Sportello di protezione piombabile
- Colori rosso, bianco, blu, giallo, verde

Sezionatore a chiave tonda in contenitore termoplastico. Il blocchetto chiave è dotato di doppio contatto in scambio per un totale di 6 terminali accessibili singolarmente. Le applicazioni di questo prodotto sono tra le più svariate ad esempio: apertura di circuiti di allarme, blocco di apparecchiature, ecc. Lo sportello trasparente di protezione può essere piombato con il kit di piombatura cod. 2476 (a richiesta) come deterrente di eventuali tentativi di effrazione. E' possibile il montaggio ad incasso utilizzando l'apposita cornice cod. 2475 disponibile, a richiesta, in vari colori.

SPECIFICHE GENERALI

Materiale contenitore	Termoplastico, colori come da tabella
Materiale sportello	Termoplastico trasparente
Tipo di connessione	Terminali a saldare
Temp. di funzionamento	-10°C÷+50°C
Grado di protezione	IP 53
Dotazione standard	Set di tre chiavi (uguali per tutti i prodotti)
Imballo	1 pz. / confezione

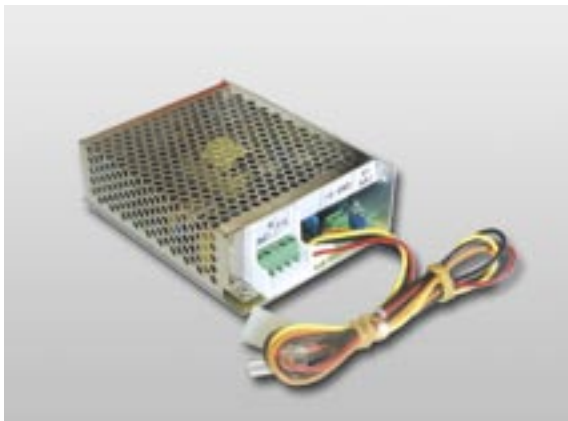


CODICI ORDINAZIONE

Codice	Tipo di contatto	Tensione max contatto	Corrente max contatto	Colore contenitore	Peso confezione	Note
2490	doppio in scambio	75 Vcc	3 A	rosso	0,23 Kg	
2490 BIANCO	doppio in scambio	75 Vcc	3 A	bianco	0,23 Kg	
2490 BLU	doppio in scambio	75 Vcc	3 A	blu	0,23 Kg	
2490 G	doppio in scambio	75 Vcc	3 A	giallo	0,23 Kg	
2490 VERDE	doppio in scambio	75 Vcc	3 A	verde	0,23 Kg	

ACCESSORI DISPONIBILI A RICHIESTA (vedi pagina accessori PULSANTI MANUALI)

Codice	Descrizione
2475	Cornice per installazione ad incasso rossa
2475 BIANCA	Cornice per installazione ad incasso bianca
2475 VERDE	Cornice per installazione ad incasso verde
2476	Kit di piombatura
2478	Pinza per kit di piombatura
07960	Ricambio serratura per Serie 2490



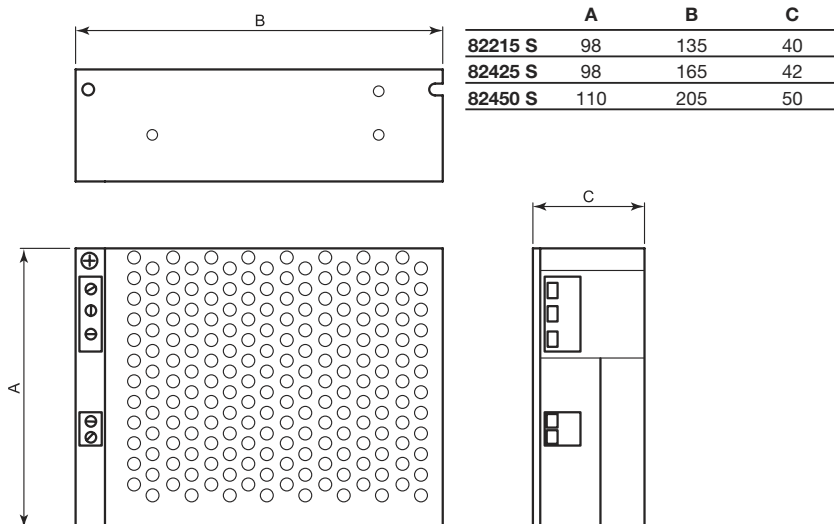
SERIE 82000 Alimentatore switching 27,6 V

- Tecnologia switching
- Tensione di uscita 27,6 V
- Dimensioni ridotte
- Alto rendimento
- Versione a vista
- Ricarica batterie al Pb
- Correnti d'uscita disponibili:
1,5 A, 2,5 A, 5A
- Certificato CSV IMQ
UNI EN 60950-1:2001

Alimentatore di elevata qualità con tensione d'uscita a 27,6 V in versione switching e correnti da 1,5 A a 5A. Grazie alla tecnologia switching mantiene dimensioni compatte, alto rendimento e riduce al minimo la dissipazione di calore. Elevato grado di protezione: sovraccarico, inversioni di polarità e corto circuito. Lo stato della presenza rete è segnalato da un LED di colore verde. Particolarmente indicato in impianti che necessitano di alimentatori di dimensioni medio piccola per essere installati in controsoffitti o in contenitori adatti ad alloggiare concentratori o schede di giunzione. Uno degli utilizzi più frequenti è quello di alimentare apparecchiature negli impianti incendio come pannelli, elettromagneti, campane che hanno assorbimenti mediamente più alti rispetto alle apparecchiature furto. L'uso dell'unità nei grandi impianti, annulla il problema delle lunghe tratte di cavo di alimentazione e semplifica l'esecuzione dell'impianto.

SPECIFICHE GENERALI

Materiale contenitore	Lamiera zincata
Tipo di connessione	Morsetti
Alimentazione	230 Vca -15+10%, 50÷60 Hz
Linee	Ingresso rete, uscita batteria, uscita carico
Protezioni elettriche	Fusibile rete, sovraccarico, sovratensioni uscita, corto circuito in uscita
Temp. di funzionamento	+5°C÷+40°C
Classe di isolamento	Classe I
Grado di protezione	-
Dotazione standard	-
Imballo	1 pz. / confezione



CODICI ORDINAZIONE

Codice	Potenza nominale	Corrente di uscita	Tensione di uscita	Quantità e tipo di batteria compatibile	Approvazioni	Peso confezione	Note
82415	42 W	1,5 A	27,6 Vcc	2 x 12V 3A Pb Gel	CSV IMQ	0,4 Kg	Modello A
82425	70 W	2,5 A	27,6 Vcc	2 x 12V 7A Pb Gel	CSV IMQ	0,6 Kg	Modello B
82450	140 W	5 A	27,6 Vcc	2 x 12V 17A Pb Gel	CSV IMQ	0,8 Kg	Modello C



SERIE 82000 B

Unità di alimentazione switching 27,6 V in contenitore

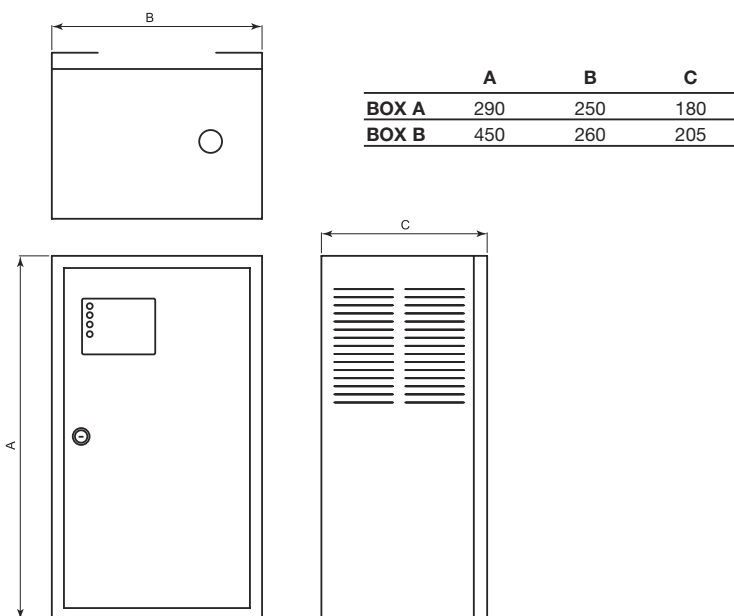
CE 0051

- Tecnologia switching
- Tensione di uscita 27,6 V
- Alto rendimento
- Versione contenitore piccolo e grande
- Ricarica batterie al Pb
- Correnti d'uscita disponibili: 1,5 A, 2,5 A, 5A
- Certificato CPD secondo UNI EN 54:1997+A1:2002

Alimentatore di elevata qualità con tensione d'uscita a 27,6 V in versione switching e correnti da 1,5 A a 5A. Grazie alla tecnologia switching, possiede un alto rendimento e riduce al minimo la dissipazione di calore. Elevato grado di protezione: sovraccarico, inversioni di polarità, e corto circuito. Lo stato dell'alimentatore all'interno del box è segnalato da 4 led esterni: presenza rete (verde), funzionalità del carica batteria (verde), batteria scarica (rosso), guasto (rosso), tutti questi led sono ben visibili e comprensibili grazie allo sportello. Particolarmente indicato in impianti di rivelazione incendio che necessitano di alimentazione supplementare per elettromagneti, pannelli luminosi, campane che mediamente richiedono consumi superiori alla capacità della centrale. L'uso dell'unità nei grandi impianti, annulla il problema delle lunghe tratte di cavo di alimentazione e semplifica l'esecuzione dell'impianto. Il contenitore è già corredato di una serratura meccanica per l'apertura e la chiusura dello sportello frontale.

SPECIFICHE GENERALI

Materiale contenitore	Lamiera, verniciatura epossidica
Tipo di connessione	Morsetti
Alimentazione	230 Vca -15+10%, 50÷60 Hz
Linee	Ingresso rete, uscita batteria, uscita carico, uscite open collector per segnalazioni remote, uscita di allarme generale tramite i contatti puliti di un relè. Rilevazione apertura
Protezioni elettriche	Fusibili di rete e batteria, sovraccarico, corto circuito in uscita, inversione batteria Tamper di apertura porta
Temp. di funzionamento	+5°C÷+40°C
Classe di isolamento	Classe I
Grado di protezione	IP 30
Dotazione standard	Due chiavi per serratura
Imballo	1 pz. / confezione



CODICI ORDINAZIONE

Codice	Potenza nominale	Corrente di uscita	Tensione di uscita	Quantità e tipo di batteria compatibile	Peso confezione	Note
82415 BP	42 W	1,5 A	27,6 Vcc	2 x 12V 3A Pb Gel	4,1 Kg	Contenitore tipo A (batterie non fornite)
82415 BG	42 W	1,5 A	27,6 Vcc	2 x 12V 3A Pb Gel	6,2 Kg	Contenitore tipo B (batterie non fornite)
82425 BG	70 W	2,5 A	27,6 Vcc	2 x 12V 7A Pb Gel	6,5 Kg	Contenitore tipo B (batterie non fornite)
82450 BG	140 W	5 A	27,6 Vcc	2 x 12V 17A Pb Gel	6,7 Kg	Contenitore tipo B (batterie non fornite)



Gruppo di alimentazione con sportello aperto.
N.B. Batteria non fornita



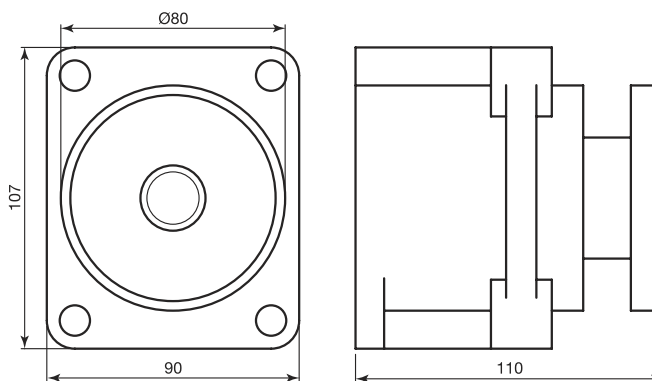
SERIE 1460 Pulsante antideflagrante in metallo

- A rottura vetro
- Antideflagrante
- IP 65
- N° 2 fori ingresso cavi per tubi 3/4 gas
- Martelletto in dotazione
- Versioni ad azionamento diretto e indiretto
- Omologazione ATEX

Pulsante per la segnalazione manuale di incendio, con involucro antideflagrante, per aree con atmosfera potenzialmente esplosiva. Disponibile nella versione ad azionamento indiretto (per l'attivazione dell'allarme è necessario rompere il vetro e poi premere il pulsante) e nella versione ad azionamento diretto (per l'attivazione dell'allarme è sufficiente rompere il vetro). All'interno è disponibile un contatto NA e un contatto NC collegabili in scambio. Per il ripristino del pulsante è necessaria la sostituzione del vetro. Martelletto per rottura vetro fornito a corredo.

SPECIFICHE GENERALI

Materiale contenitore	Alluminio pressofuso, verniciatura epossidica colore rosso
Tipo di connessione	N. 4 viti serrafilo
Fori ingresso cavi	2 x 3/4 gas
Temp. di funzionamento	-20°C/+50°C
Grado di protezione	IP 65
Classificazione e certificazione	II 2GD EEx d IIB T6, EEx d IIB+H2 T6 certif. CESI 03 ATEX 050
Dotazione standard	Martelletto
Imballo	1 pz. / confezione



CODICI ORDINAZIONE

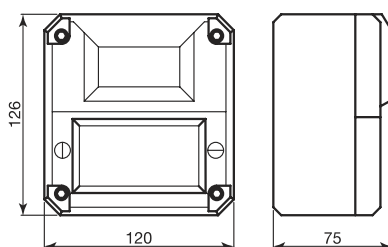
Codice	Contatti	Corrente max contatti	Tensione max contatti	Tipo di azionamento	Peso confezione	Note
1460	1 NA + 1 NC	10 A	380 Vca	Indiretto	1,1 Kg	Scritte Italiano/Inglese
1460 FR/IN	1 NA + 1 NC	10 A	380 Vca	Indiretto	1,1 Kg	Scritte Francese/Inglese
1460 A	1 NA + 1 NC	10 A	380 Vca	Diretto	1,1 Kg	Scritte Italiano/Inglese
1460 A FR/IN	1 NA + 1 NC	10 A	380 Vca	Diretto	1,1 Kg	Scritte Francese/Inglese

ACCESSORI DISPONIBILI A RICHIESTA

Codice	Descrizione
1460 VR	Vetro di ricambio per art. 1460 - 1 pz./confezione



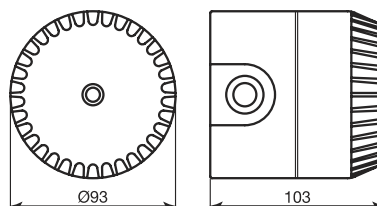
1461 EX



- Pulsante manuale antideflagrante a rottura vetro in poliestere rinf. fibra vetro resistente UV colore rosso
- Con chiave di test
- Tensione max: 50 Vcc
- Contatto in scambio 1 A max @ 50 Vcc, 3 A max @ 30 Vcc
- Connessione con 6 morsetti, entrata cavi: 2xM20
- IP 66, elevata resistenza alla corrosione
- Temperatura di funzionamento: -20°C ÷ + 50°C
- Accessori a richiesta: Vetrino di ricambio cod. 1461 VR
- Omologazione ATEX: II 2GD EEx ed IIC T6; BAS 02 ATEX 2105x



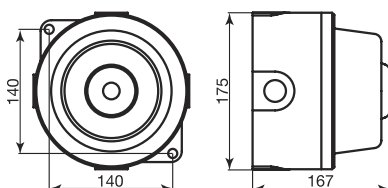
4461 EX



- Sirena elettronica a sicurezza intrinseca
- Materiale contenitore: ABS colore rosso
- Tensione 24 Vcc (con barriera adatta)
- Consumo corrente 12 mA
- Suono: 100 dB a 1 m, 26 toni selezionabili
- Connessione con 6 morsetti, entrata cavi: 2xM20
- IP 65
- Temperatura di funzionamento: -20°C ÷ + 55°C
- Omologazione ATEX: I 1G EEx ia IIC T4; BAS 00 ATEX 1259



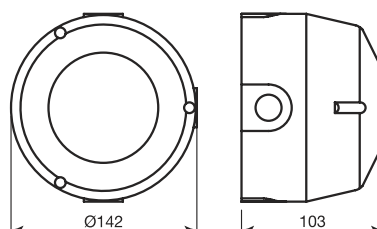
4462 EX



- Sirena elettronica antideflagrante
- Materiale: corpo in alluminio verniciato colore rosso, diffusore in ABS rosso
- Tensione 24 Vcc, consumo corrente 250 mA
- Suono: 103 dB a 1 m, 6 toni selezionabili
- Connessione con 6 morsetti, entrata cavi: 2x20mm ISO
- IP 66
- Temperatura di funzionamento: -20°C ÷ + 55°C
- Omologazione ATEX: II 2G EEx d IIB T3; BASEEFA 02 ATEX 0207



4483 EX



- Lampeggiatore a sicurezza intrinseca con lampada Xeno
- Materiale: corpo in poliestere rinf. fibra vetro resistente UV colore rosso, calotta in PC trasparente
- Tensione 24 Vcc (con barriera adatta)
- Consumo corrente 71 mA
- Lampeggio: energia 0.5 J, 60 flash / min
- Connessione con 8 morsetti, entrata cavi: 3xM20
- IP 66
- Temperatura di funzionamento: -55°C ÷ + 60°C
- Omologazione ATEX: II 1G EEx ia IIB T4; BAS 02 ATEX 1258x

CODICI ORDINAZIONE

Codice	Descrizione	Pz./conf.	Peso confezione
1461 EX	Pulsante antideflagrante in materiale plastico	1	1,30 Kg
1461 VR	Vetrino di ricambio per 1461 EX	10	-
4461 EX	Sirena elettronica a sicurezza intrinseca	1	0,36 Kg
4462 EX	Sirena elettronica antideflagrante	1	3,50 Kg
4483 EX	Lampeggiatore a sicurezza intrinseca	1	1,60 Kg

NORMATIVE

Norme e leggi di interesse per gli impianti antincendio

UNI EN 54-1	Sistemi di rivelazione e di segnalazione d'incendio - Introduzione
UNI EN 54-2	Sistemi di rivelazione e di segnalazione d'incendio - Centrale di controllo e segnalazione
UNI EN 54-3	Sistemi di rivelazione e di segnalazione d'incendio - Dispositivi sonori di allarme incendio
UNI EN 54-4	Sistemi di rivelazione e di segnalazione d'incendio - Apparecchiatura di alimentazione
UNI EN 54-11	Sistemi di rivelazione e di segnalazione d'incendio - Punti di allarme manuali
UNI 9795	Sistemi fissi di rivelazione, di segnalazione manuale e di allarme d'incendio - Sistemi dotati di rivelatori puntiformi di fumo e calore e punti di segnalazione manuali.
Legge 4690	Norme per la sicurezza degli impianti
CEI 64-8	Impianti elettrici utilizzatori a tensione nominale non superiore a 1000 V in corrente alternata e a 1500 V in corrente continua

GRADO IP

I gradi di protezione degli involucri previsti dalle norme CEI sono contraddistinti da simboli costituiti dalle lettere IP (Ingress Protection), seguite da due cifre che indicano rispettivamente la protezione contro i corpi solidi (prima cifra) e contro la penetrazione di acqua (seconda cifra). Qualora l'involucro sia classificato solo per un tipo di protezione, la cifra mancante viene indicata con X (es.: IP 3X).

Significato delle cifre del grado IP

1° Cifra caratteristica		2° Cifra caratteristica	
protezione contro la penetrazione di corpi solidi e contro contatti con parti in tensione		protezione contro la penetrazione dei liquidi	
0	Nessuna protezione particolare.	0	Nessuna protezione particolare.
1	Protetto contro corpi solidi di dimensioni superiori a 50 mm. Es. mani.	1	Protetto contro la caduta verticale di gocce d'acqua.
2	Protetto contro corpi solidi di dimensioni superiori a 12 mm. Es. dita.	2	Protetto contro la caduta verticale di gocce d'acqua con inclinazione massima di 15°.
3	Protetto contro corpi solidi di dimensioni superiori a 2,5 mm. Es. utensili.	3	Protetto contro la pioggia con inclinazione fino a 60°
4	Protetto contro corpi solidi di dimensioni superiori a 1 mm. Es. fili o nastri.	4	Protetto contro gli spruzzi d'acqua provenienti da ogni direzione.
5	Protetto contro penetrazioni di quantità di polvere tali da danneggiare l'apparecchio.	5	Protetto contro i getti d'acqua provenienti da ogni direzione.
6	Totalmente protetto contro la polvere	6	Protetto contro le ondate marine o getti potenti.
		7	Stagno all'immersione, non deve essere possibile la penetrazione d'acqua in quantità dannosa.
		8	Stagno alla sommersione, l'apparecchio rimane sommerso di continuo.

Gli ambienti sono classificati dalle norme IEC con una sigla ed un numero in base alla caratteristica esaminata (presenza acqua, corpi solidi, temperatura, ecc.). Nel seguito una tabella con la classificazione degli ambienti e il grado di protezione minimo per i componenti utilizzati.

Classificazione ambienti - Presenza di acqua (AD)

Sigla	Caratteristiche	Grado di protezione
AD 1	Presenza trascurabile di acqua (ambienti interni asciutti)	IP X0
AD 2	Presenza di gocce di condensa (ambienti interni molto umidi)	IP X1
AD 3	Caduta di acqua nebulizzata (ambienti esterni non soggetti a spruzzi)	IP X3
AD 4	Spruzzi (ambienti soggetti a spruzzi)	IP X4
AD 5	Getti (locali di lavaggio)	IP X5
AD 6	Ondate (impianti su moli)	IP X6
AD 7	Immersione (locali soggetti ad allagamenti temporanei)	IP X7
AD 8	Immersione totale (locali subacquei)	IP X8

Classificazione ambienti - Presenza di corpi solidi (AE)

Sigla	Caratteristiche	Grado di protezione
AE 1	Presenza trascurabile di polveri e corpi solidi di piccola taglia (abitazioni, scuole, uffici, ecc.)	IP 0X
AE 2	Corpi solidi di piccola taglia	IP 3X
AE 3	Corpi solidi molto piccoli	IP 4X
AE 4	Presenza di polvere in quantità significativa (cementifici, granai, ecc.)	IP 5X IP 6X

SISTEMI DI RIVELAZIONE D'INCENDIO

DEFINIZIONI

La funzione di un sistema di rivelazione incendio è quella di rivelare un incendio nel minor tempo possibile e di fornire segnalazioni e indicazioni affinché possano essere intraprese adeguate azioni. La funzione di un sistema di allarme incendio è quella di fornire segnalazioni ottiche e/o acustiche agli occupanti di un edificio che possono trovarsi soggetti a rischi di incendio. Le funzioni di rivelazione e allarme incendio possono essere combinate in unico sistema. La norma EN 54-1 specifica i requisiti, i metodi di prova ed i criteri prestazionali dei componenti che costituiscono i sistemi di rivelazione e di segnalazione di incendio per edifici. Nel seguito riportiamo un glossario relativo ai sistemi di rivelazione e segnalazione d'incendio (vedi anche lo schema di impianto antincendio).

Centrale di controllo o di segnalazione: Componente di un sistema di rivelazione e allarme incendio per mezzo della quale altri componenti possono essere alimentati e che ha le funzioni di:

- supervisione: sorveglia il funzionamento corretto del sistema e segnala con mezzi ottici e acustici ogni eventuale guasto (per esempio corto circuito, interruzione della linea, guasto nel sistema di alimentazione)
- gestione della rivelazione: riceve i segnali dai rivelatori ad essa collegati, determina se detti segnali corrispondono alla condizione di allarme incendio, localizza la zona di pericolo, registra, possibilmente, tutte o alcuna di queste informazioni
- gestione della segnalazione e intervento: attiva i dispositivi sonori e visivi di allarme incendio, trasmette l'allarme al servizio antincendio, attiva i sistemi che gestiscono lo spegnimento automatico e la compartimentazione (fermi elettromagnetici).

Rivelatore di incendio: Componente di un sistema di rivelazione incendio che contiene almeno un sensore che costantemente o a intervalli regolari sorveglia almeno un fenomeno fisico e/o chimico associabile all'incendio e che fornisce almeno un corrispondente segnale alla centrale di controllo e segnalazione. La decisione di dare l'allarme incendio o di azionare l'apparecchiatura automatica di protezione incendio può essere ottenuta a livello di rivelatore o a livello di centrale. I rivelatori possono essere di diverso tipo in base al fenomeno sorvegliato (calore, fiamma, fumo, gas), modo in cui risponde alla variazione della grandezza misurata (statico, differenziale, velocimetrico), configurazione (puntiforme, multi-punto, lineare), ripristinabilità, tipo di segnale trasmesso (a due stati, multistato, analogico).

Informazioni tecniche

Dispositivo di allarme incendio: Componente di un sistema di allarme incendio utilizzato per fornire un allarme incendio (es. sirena, lampeggiatore, pannello ottico-acustico).

Punto di segnalazione manuale (pulsante manuale): Componente di un sistema di rivelazione incendio utilizzato per l'inoltro manuale di un allarme.

Apparecchiatura di alimentazione: Componente di un sistema di rivelazione e di allarme incendio che fornisce la potenza di alimentazione per la centrale di controllo e segnalazione e per i componenti da essa alimentati.

Sistema automatico antincendio: Apparecchiatura di lotta e protezione contro l'incendio (es.: impianto fisso di spegnimento).

Compartmento: Parte di edificio delimitata da elementi costruttivi di resistenza al fuoco predefinita e organizzata per rispondere alle esigenze della prevenzione incendi.

Punto: Componente connesso al circuito di rivelazione, in grado di trasmettere o ricevere informazioni relative alla rivelazione d'incendio (rivelatori incendio, punti di segnalazione manuale).

Zona: Suddivisione geografica dei locali o degli ambienti sorvegliati, in cui sono installati uno o più punti e per la quale è prevista una propria segnalazione di zona comune ai diversi punti. Le zone devono essere delimitate in modo che sia possibile localizzare rapidamente e senza incertezze il focolaio di incendio. In ogni zona devono essere installati almeno 2 punti di segnalazione manuale.

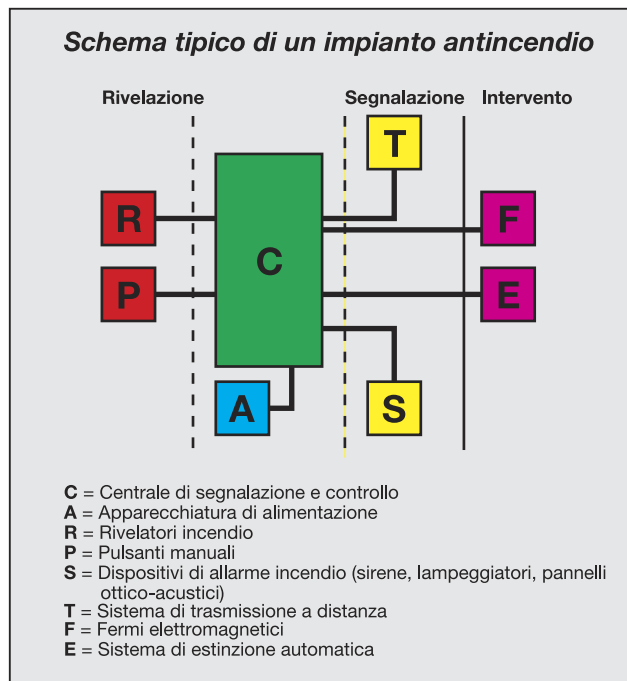
Elementi di connessione: Tutti gli elementi che formano i collegamenti tra i diversi componenti del sistema di rivelazione e di allarme. I cavi devono essere opportunamente schermati se connessi ad apparati sensibili ai disturbi elettromagnetici. La sezione minima dei conduttori di alimentazione di rivelatori, punti manuali, ecc. deve essere almeno 0,5 mm². Le interconnessioni devono essere eseguite (secondo prescrizioni CEI 64-8):

- con cavi in tubo sotto strato di malta o sotto pavimento; oppure
- con cavi in tubi in vista; oppure
- con cavi a vista. I cavi devono essere dotati di guaina; la posa deve essere tale da evitare danneggiamenti accidentali.

Le giunzioni e le derivazioni devono essere in apposite scatole. Le linee di interconnessioni devono correre all'interno di ambienti sorvegliati da sistemi di rivelazione incendio. Non sono ammesse linee volanti. Nelle linee in corrente continua (generalmente utilizzate in bassissima tensione) è necessario un opportuno dimensionamento dei cavi per limitare la caduta di tensione. Conoscendo la corrente e la resistenza del conduttore, la caduta di tensione si calcola applicando la legge di Ohm:

$$V = R \cdot I$$

dove R è la resistenza totale del cavo. Sono riportate in tabella le resistenze specifiche dei cavi più utilizzati.



Sezione del conduttore (mm ²)	0,22	0,35	0,50	0,75	1	1,5	2,5
Resistenza a 20°C (ohm/km)	80	50	35	23	17	12	7

SISTEMI DI RIVELAZIONE E DI SEGNALAZIONE D'INCENDIO CARATTERISTICHE DEI COMPONENTI

FERMI ELETTROMAGNETICI

Dal momento dell'innesco di un incendio, la progressione dei danni ai beni materiali ed immateriali è di tipo esponenziale. Si cerca, quindi, di confinare le aree interessate dall'evento, con l'azionamento di barriere fisiche, quali porte tagliafuoco che realizzano la compartimentazione dell'edificio. In condizioni normali tali porte vengono mantenute in posizione aperta da un elettromagnete e consentono il regolare flusso delle persone e/o dei mezzi di trasporto, ma in caso di allarme, intervengono i sistemi di sblocco per attuarne la chiusura (lo spazio necessario alla chiusura della porta deve essere mantenuto sempre libero). L'elettromagnete o dispositivo di fermo, è parte integrante di un sistema, chiamato "sistema di fermo" per porte antifiamma, antifumo e altre chiusure. Un sistema di fermo si compone di almeno un segnalatore di incendio per es. rivelatore di fumo, di un dispositivo di sgancio o centrale di elaborazione dei segnali, di un dispositivo di fermo (elettromagnete) e di una fonte di energia. In caso di emergenza, l'elettromagnete rilascia la porta che si chiude in modo automatico tramite un sistema di chiusura (chiudiporta con smorzamento idraulico, sistemi a carrucola a molla o a contrappeso), impedendo così il propagarsi dell'incendio o dei fumi. Sono disponibili elettromagneti con forze di ritenuta da poche decine di chilogrammi ad alcune centinaia, in funzione della struttura del serramento e si presentano in forme e configurazioni diverse, per le varie soluzioni installative e di fissaggio.

Descrizione. L'elettromagnete è praticamente un'elettrocalamita, generalmente costituita da una bobina inserita in un nucleo ferromagnetico. Quando la bobina è percorsa da corrente, l'elettromagnete genera un particolare campo magnetico. Avvicinando una apposita controplacca di ferro, questa viene trattenuta con forza al nucleo. La forza d'attrazione esercitata dal sistema dipende genericamente dalle dimensioni fisiche e dalle caratteristiche magnetiche del materiale del nucleo e della corrente che percorre la bobina.

Elettore per magnetismo residuo. E' un sistema di distacco della controplacca, generalmente realizzato da un perno centrale con molla calibrata, che, in assenza di alimentazione, permette lo sgancio annullando il magnetismo residuo che tenderebbe a far rimanere attaccati nucleo e controplacca.

Fermo elettromagnetico permanente. Sfrutta il magnetismo di un magnete permanente per tenere la controplacca agganciata al nucleo e quindi non consuma corrente; in questo caso per ottenere il distacco delle parti è sufficiente dare tensione per alcuni istanti alla bobina interna al nucleo, in modo che il campo magnetico generato sia di uguale intensità ma di opposta polarità a quello preesistente che quindi viene annullato.

Scelta del fermo elettromagnetico. Nella scelta del modello e della forza di ritenuta che dovrà possedere l'elettromagnete, va considerato il sito, se di tipo industriale, residenziale, ecc. In ambienti industriali per esempio, montare un elettromagnete con forza di ritenuta superiore a quella ipotizzabile, potrebbe prevenire indesiderati sganci dovuti a urti o vibrazioni degli infissi al passaggio di mezzi pesanti o carrelli elevatori. Vanno ovviamente considerati elementi come: il tipo e peso della porta, tipo e potenza del sistema di chiusura, spazi utili installativi, il numero di elettromagneti, il consumo totale, la fonte di energia disponibile e la relativa autonomia, la possibilità di utilizzare o meno il pulsante di sblocco sull'elettromagnete o di quello remoto. Ciascun dispositivo di fermo deve poter essere azionato anche manualmente, senza che la funzionalità del dispositivo di sgancio ne sia influenzata.

Stato porta. Per il rispetto di norme antinfortunistiche o direttive particolari, esistono elettromagneti dotati di "Stato Porta", che in combinazione ad un contatto magnetico montato sull'infisso, permettono alla centrale di determinare la posizione assunta dalla porta. Lo stato porta è un contatto che cambia stato quando la controplacca si sgancia dall'elettromagnete (sono utilizzati soprattutto nel mercato francese).

Diodi. Taluni fermi dispongono di diodi per la soppressione dei disturbi e di protezione contro l'inversione dell'alimentazione, altri modelli ne sono privi poiché è lasciato all'installatore l'onere di applicare tali dispositivi che più si adattano alle caratteristiche della linea di alimentazione utilizzata.

Pulsante di sblocco. E' un pulsante a bordo del fermo elettromagnetico che, interrompendo l'alimentazione alla bobina interna, permette lo sgancio della controplacca e la chiusura della porta.

Pulsante manuale di sblocco remoto. E' un pulsante di sgancio esterno all'elettromagnete e posizionato nelle vicinanze della porta tagliafuoco (non deve essere assolutamente coperto dalla porta).

Accorgimenti installativi. E' importante determinare il punto di fissaggio dell'elettromagnete e della relativa controplacca. Normalmente, l'elettromagnete viene montato sul muro, mentre la controplacca va collocata nella parte alta dell'anta mobile. Importante è la distanza che assume il fermo rispetto all'asse dei cardini su cui ruota la porta; minore è la distanza dai cardini, minore sarà la forza da applicare manualmente all'anta per averne la chiusura. I fermi elettromagnetici dotati di pulsante di sblocco devono essere installati in modo che quest'ultimo sia facilmente individuabile e raggiungibile. Particolare attenzione va prestata affinché il nucleo dell'elettromagnete e il piattello della controplacca siano installati in asse tra loro. I fissaggi dell'elettromagnete e relativa controplacca devono essere tali che le viti o i tasselli siano dimensionati per resistere a una trazione almeno doppia rispetto alla forza di tenuta nominale dell'elettromagnete.

La controplacca va fissata con la dicitura "TOP" verso l'alto per evitare torsioni che nel tempo potrebbero danneggiarla. Verificare la corretta inclinazione del piattello in modo che la sua superficie sia parallela a quella del nucleo, quindi serrare bene la vite dello snodo della controplacca. A fermo installato l'aggancio tra nucleo e controplacca deve avvenire applicando una leggera pressione all'anta. L'interposizione fra il nucleo dell'elettromagnete e il piattello della controplacca di minime impurità o piccole ammaccature dovute ad urti accidentali, non consentono la loro perfetta unione, causando una considerevole e proporzionale riduzione della forza di tenuta dichiarata; le superfici stesse non vanno verniciate e per un ottimale funzionamento, vanno pulite periodicamente con un panno morbido (non usare acqua).

PULSANTI MANUALI

I pulsanti manuali di colore rosso servono per la segnalazione manuale di un allarme incendio (punti di segnalazione manuale di incendio).

Prescrizioni: una volta effettuata la divisione in zone come prescritto dalla UNI 9795:

- ci devono essere almeno 2 punti di segnalazione manuale per ogni zona
- il numero di pulsanti installati deve essere tale che almeno uno possa essere raggiunto da ogni parte della zona stessa con un percorso non maggiore di 40 m.
- dei pulsanti manuali vanno installati lungo le vie di esodo
- devono essere installati in posizione chiaramente visibile e facilmente accessibile ad una altezza compresa tra 1 m e 1,4 m.
- devono essere protetti contro l'azionamento accidentale, i danni meccanici e la corrosione
- in caso di azionamento deve essere possibile individuare sul posto il punto di segnalazione manuale azionato (es: vetrino rotto o cambio del colore di una parte del pulsante o LED)

• In corrispondenza di ciascun punto di segnalazione manuale devono essere riportate in modo chiaro e facilmente intelligibile le istruzioni per l'uso, e nel caso di pulsanti a rottura vetro il cui vetro non possa essere rotto con la semplice pressione delle dita, un martelletto per la rottura del vetro.

Colori. Sono disponibili pulsanti manuali con colori diversi dal rosso per altre applicazioni (corredati da etichette adesive che identificano la funzione) quali: sblocco porte nei sistemi di controllo accessi, comando di estinzione, arresti di emergenza, per segnalare un pericolo generico o altri scopi.

Funzionamento. I pulsanti possono essere del tipo ad azionamento diretto (la rottura del vetro o la pressione sul falso vetro provoca l'attivazione dell'allarme) o indiretto (è necessario prima rompere il vetro e poi premere il pulsante interno). Con un dito va esercitata una pressione sull'elemento sensibile frontale, che consiste in genere in un vetro di spessore appropriato protetto da una pellicola antinfortunistica, o in un "falso vetro" di materiale plastico; in alcuni pulsanti il vetro deve essere rotto con apposito martelletto. La rottura del vetro o l'evidente spostamento e/o cambiamento di colore del fondo del falso vetro, mettono in evidenza il pulsante da cui è partito il segnale. A seconda del modello, il ripristino del pulsante può avvenire tramite riarmo con un utensile apposito o sostituzione del vetro rotto.

DISPOSITIVI DI ALLARME INCENDIO

La pressione sonora di un dispositivo di allarme viene espressa in dB(A), vediamo il significato.

Livello di pressione sonora e decibel (dB)

Il livello di pressione sonora (Sound Pressure Level - SPL) esprime il livello della variazione della pressione atmosferica in un punto dovuto all'effetto del suono. Il SPL viene espresso generalmente a 1 m dalla sorgente. Poiché il range di pressioni sonore riscontrabili nella pratica è di ben 6 ordini di grandezza si utilizza una scala logaritmica in decibel (dB) per mantenere un certo livello di accuratezza nelle misurazioni. La formula che esprime la SPL è: $SPL (dB) = 20 \log_{10} (P/P_0)$ dove P è la pressione misurata e P_0 è la pressione di riferimento che rappresenta la soglia di udibilità: $20 \mu Pa$ ($1 Pa = 1 N/m^2$). L'intervallo di livelli di pressioni sonore, nella pratica, va da 0 a 140 dB (vedi tabella riportata a fianco). E' bene ricordare che nei calcoli con i dB non si sommano gli SPL ma le pressioni sonore. Il raddoppio della pressione sonora corrisponde a + 6 dB, moltiplicare per 10 la pressione sonora equivale a + 20 dB. Per una sorgente sonora puntiforme (campo lontano) l'attenuazione sferica della pressione sonora con la distanza è ricavabile dall'equazione: $S_d = S_0 - 20 \log_{10} (d/d_0)$ dove: d = distanza dalla sorgente, d_0 = distanza dalla sorgente alla quale SPL è noto, S_d = SPL alla distanza d, S_0 SPL alla distanza d_0 . Quindi se la distanza raddoppia la pressione sonora si riduce di 6 dB (infatti $20 \log_{10} 2 = 6$).

I valori di pressione sonora vengono espressi, nella pratica, in dB(A) per tenere conto della curva di risposta dell'orecchio umano alle diverse frequenze e pressioni sonore. La lettera A indica il tipo di curva ponderale utilizzato per il filtraggio della misura di pressione sonora.

SPL (dB)	Pressione sonora (μPa)	Esempio
140	200.000.000	motore jet
120	20.000.000	veicolo ad elica (soglia del dolore)
110	6.324.555	discoteca
100	2.000.000	macchinari industriali
90	632.455	veicolo pesante
80	200.000	traffico intenso
60	20.000	uffici
0	20	soglia dell'udibile

SIRENE. Emettono un segnale sonoro bitonale o alternato o uno sweep in frequenza. Le frequenze utilizzate sono, in genere, medio basse (circa 1 kHz) per applicazioni incendio e medio alte (circa 3 kHz) per applicazioni antifurto. La pressione sonora deve essere almeno 65 dB in una direzione e non più di 120 dB in tutte le direzioni. Le sirene più utilizzate sono del tipo elettronico con due differenti tecnologie:

- piezoelettriche: sfruttano le proprietà dei cristalli piezoelettrici di deformarsi elasticamente se assoggettati ad un campo elettrico. Il campo elettrico viene ottenuto applicando una tensione ad una "cialda" composta da due elettrodi metallici con interposto uno strato di materiale piezoelettrico (in genere ceramica). Se il campo elettrico è alternato la cialda piezoelettrica entra in vibrazione emettendo il segnale acustico. La cialda piezoelettrica deve essere accoppiata all'impedenza dell'aria con un opportuno diffusore. Consumo molto limitato ma range di frequenze riproducibili estremamente ridotto.
- elettromagnetiche: sono costituite da un altoparlante con magneti permanente: un circuito elettronico fornisce alla bobina mobile una frequenza dell'ordine dei kilohertz, questa pone in vibrazione il diaframma con conseguente emissione di un segnale acustico. Il consumo di corrente è piuttosto elevato ma è possibile avere un ampio range di frequenze riproducibili.

Recentemente sono state introdotte le sirene a messaggio vocale che permettono di ridurre la possibilità dell'insorgere del panico in quanto, oltre al tono di allarme, sono in grado di emettere un messaggio vocale preregistrato con lo scopo di comunicare agli occupanti del locale le azioni da intraprendere. Alcune sirene sono dotate di lampeggiatore in modo da fornire anche una segnalazione visiva dell'allarme.

CAMPANE. In passato erano l'unico dispositivo sonoro di allarme, ora sono ancora utilizzate poiché, grazie all'elevato contenuto di armoniche a bassa frequenza del segnale emesso, permettono di essere udibili a distanza anche in presenza di ostacoli.

PANNELLI OTTICO ACUSTICI. Nati come optional nei sistemi di rivelazione incendio, sono ora di utilizzo comune in quanto, oltre a fornire una segnalazione acustica, comunicano in modo visivo un messaggio riducendo il disorientamento degli occupanti il locale. Dal punto di vista dell'informazione, tra le varie diciture disponibili, oltre ad indicare il tipo di evento in corso, vi sono quelle che forniscono un'indicazione di massima sul comportamento da assumere per esempio: "VIETATO ENTRARE" o "ABBANDONARE IL LOCALE". Il particolare processo di stampa serigrafica della dicitura nei pannelli MENVIER CSA, fa sì che essa sia quasi illeggibile a pannello spento, ma diventi nitida a pannello acceso. Le sorgenti luminose sono di diverso tipo: incandescenza (luce fissa o lampeggiante), Xenon (solo luce lampeggiante), fluorescente (solo luce fissa). La segnalazione acustica è affidata a buzzer piezoelettrici di elevata pressione sonora. Sono stati introdotti, recentemente, i pannelli autoalimentati che grazie alla batteria di cui sono dotati, in condizioni di allarme non assorbono corrente dalla centrale richiedendo un semplice comando di accensione. I pannelli vengono generalmente installati in prossimità dei varchi e lungo le vie di fuga delle aree sorvegliate, nella parte alta degli ambienti per essere meglio individuati.

LAMPEGGIATORI Emettono un segnale luminoso in condizioni di allarme. I più utilizzati sono dotati di lampada allo Xenon che permette di ottenere lampi di luce molto intensi con un minimo consumo di corrente.

RIPETITORI OTTICI e OTTICO ACUSTICI

Permettono di portare a distanza la segnalazione ottica e/o acustica di allarme nei luoghi dove non sono percepibili i segnali emessi dai dispositivi principali di allarme. Hanno sorgenti luminose a LED e segnalazione acustica tramite buzzer piezoelettrico.

Condizioni generali di vendita

PREMESSA

Le presenti condizioni generali di vendita si applicano integralmente ad ogni ordine di acquisto salvo deroghe scritte. Il conferimento dell'ordine scritto di acquisto comporta l'accettazione integrale delle presenti condizioni generali di vendita. Il Fornitore si riserva di apportare alle dimensioni e alla struttura delle apparecchiature quelle modifiche estetico - funzionali suggerite da esigenze di carattere tecnico, senza preventiva comunicazione.

PREZZI

I prezzi esposti possono essere variati, dandone preavviso alla Clientela, qualora aumentassero i costi al Fornitore e/o del Fabbricante e/o i rapporti di cambio con valute estere.

I prezzi non includono I.V.A., trasporto e altri accessori.

CONDIZIONI DI PAGAMENTO

Il pagamento deve essere effettuato, salvo diversa indicazione scritta, direttamente al domicilio del Fornitore, nella forma e nei termini concordati.

In caso di ritardo dei pagamenti decorreranno gli interessi di mora dalla scadenza del termine contrattuale fino al saldo, nella misura stabilita dalla Legge ai sensi dell'art. 5 Dlgs 9/12/2002 n. 231. Il mancato rispetto dei termini di pagamento darà la facoltà al Fornitore di sospendere la garanzia e le consegne dei prodotti.

RISOLUZIONE DEL CONTRATTO DI FORNITURA

Qualora nei confronti dell'Acquirente vengano elevati protesti di assegni e cambiali, promosse procedure esecutive di concordato preventivo o di fallimento, il Fornitore si riserva la facoltà di risolvere unilateralmente il contratto, dandone comunicazione scritta all'Acquirente.

CONSEGNA

La consegna dei prodotti si intende effettuata presso la Sede del Fornitore in Via A. Meucci, 10 – 20094 Corsico (MI).

I termini di consegna contrattuali del Fornitore (stabiliti in 10 gg. lavorativi dal ricevimento dell'ordine) sono orientativi e pertanto condizionati sia dalle possibilità di produzione, sia da eventi di forza maggiore; in nessun caso potranno essere poste a carico del Fornitore danni diretti e/o indiretti per ritardo di consegna.

Nel caso in cui non si riesca ad evadere l'ordine nei termini previsti il Fornitore comunicherà al Cliente i nuovi termini di consegna. Le consegne possono essere frazionate.

SPEDIZIONI

Le merci viaggiano a rischio e pericolo dell'Acquirente anche nel caso in cui il vettore sia scelto dal fornitore o la Resa sia franco destino.

Per spedizioni di merce a mezzo pacco postale, sarà addebitato un 5% per spese di imballo e postali.

Nel caso di spedizioni di valore inferiore a Euro 500 al netto di I.V.A., o per spedizioni URGENTI, il costo del trasporto sarà addebitato all'Acquirente.

RECLAMI

Eventuali reclami in merito alla qualità, quantità, tipo del prodotto, vizi o difetti devono pervenire per iscritto al Fornitore entro 8 giorni dal ricevimento della merce contestata. Decorso tale termine, fatte comunque salve le diverse condizioni di garanzia previste per i singoli prodotti, nessun reclamo potrà essere avanzato. Eventuali restituzioni di merci da parte dell'Acquirente, potranno avvenire solamente previa autorizzazione scritta del Fornitore.

GARANZIA

Il fornitore garantisce i propri prodotti per 26 mesi dalla consegna o spedizione contro difetti riconosciuti di fabbricazione. Durante il periodo di garanzia i prodotti possono essere sostituiti o riparati a insindacabile giudizio del Fornitore.

La garanzia non copre i prodotti che risultano manomessi, riparati da terzi o utilizzati non conformemente alle condizioni d'impegno previste.

RESPONSABILITÀ VERSO TERZI

L'emissione dell'ordine di acquisto da parte dell'Acquirente comporta l'assunzione delle responsabilità dell'osservanza delle norme di legge e di sicurezza relative all'impiego dei prodotti forniti.

FORO COMPETENTE

Per le controversie che dovessero insorgere nell'esecuzione del contratto di fornitura, sarà competente il Foro di Milano.