

Caratteristiche generali

Molteplici sono le caratteristiche che fanno di Light e Living International due serie di prodotti che soddisfano ogni esigenza, tra cui:

- semplicità installativa e versatilità di impiego, per l'installatore di impianti elettrici;
- scelta estetica e arricchimento funzionale, per il cliente finale.

Le forme innovative, l'ergonomia dei comandi, l'ampia gamma dei colori e dei materiali delle placche di finitura, sono gli elementi che



caratterizzano il design di Light e Living International, come confermano i numerosi riconoscimenti tra cui la nomination al premio IF con la serie Light (Industrie Forum Design - Hannover) e il Roten Punkt per entrambe le serie (Design Zentrum - Westfalen - Essen). La conformità degli apparecchi alle più recenti norme tecniche e la marchiatura con il Marchio di Qualità, garantiscono la realizzazione di impianti elettrici a regola d'arte.



Caratteristiche generali

La completezza delle funzioni disponibili da quelle base per il comando della luce, la derivazione di energia e i segnali, a quelle evolute come i sistemi per la diffusione sonora e per la sicurezza dalle fughe di gas offrono al cliente finale la possibilità di personalizzare l'impianto elettrico a proprio piacimento.

La realizzazione dell'impianto elettrico da parte

dell'installatore è facilitata, sia negli impianti nuovi che nelle ristrutturazioni, grazie alla installabilità in scatole ad incasso rettangolari e rotonde per pareti in muratura e in cartongesso, a parete con scatole superficiali e in profilati aperti. Per particolari esigenze di centralizzazione di più comandi è inoltre disponibile la serie di scatole multifunzionali Multibox.



Caratteristiche generali

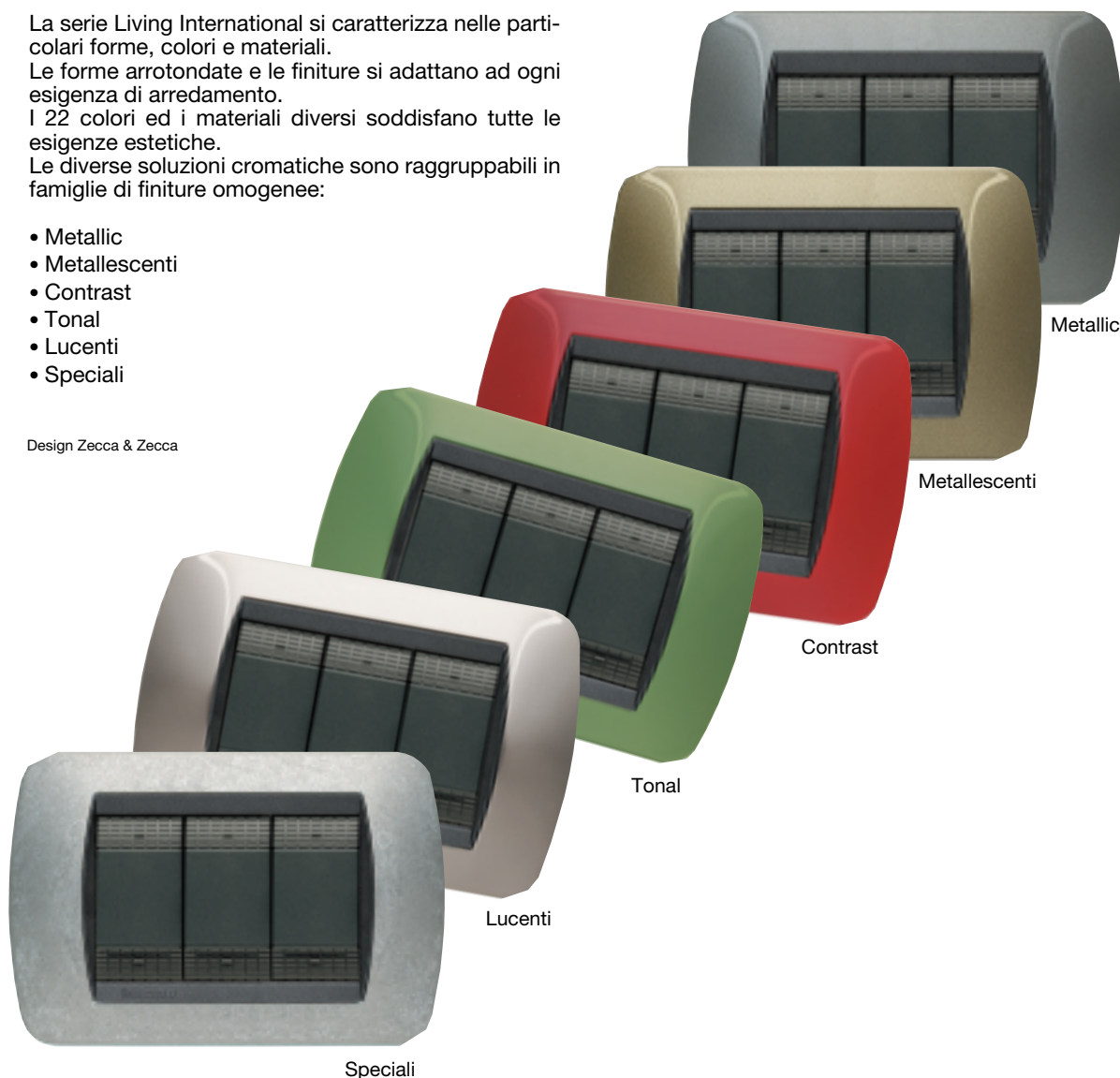
Placche in zama colorata



La serie Living International si caratterizza nelle particolari forme, colori e materiali. Le forme arrotondate e le finiture si adattano ad ogni esigenza di arredamento. I 22 colori ed i materiali diversi soddisfano tutte le esigenze estetiche. Le diverse soluzioni cromatiche sono raggruppabili in famiglie di finiture omogenee:

- Metallic
- Metallescenti
- Contrast
- Tonal
- Lucenti
- Speciali

Design Zecca & Zecca



Placche in tecnopolimeri



Alle 22 tipologie di placche Living International in metallo, si aggiungono le nuove placche realizzate in tecnopolimeri. I colori previsti sono due (bianco ed acciaio scuro) per tutte le versioni (da 2 a 7 moduli). I materiali impiegati e la accurata qualità di produzione permettono di ottimizzare il rapporto qualità/prezzo rendendo queste placche di sicuro interesse. Con l'introduzione di queste placche e di quelle in legno, presentate nelle pagine seguenti, la gamma placche della serie Living International raggiunge una varietà di 30 colori e materiali differenti.



Caratteristiche generali

Placche colorate
LIGHT

Caratterizzate da una gamma di 19 colori, le placche Light valorizzano l'ambiente in cui sono installate e ne diventano parte integrante nella versione trasparente. I materiali diversi che vanno dalla resina gommata a quella micalizzata, dal metallo pressofuso all'alluminio, esaltano il design e l'ergonomia del punto luce. Le diverse soluzioni cromatiche si possono suddividere in 2 famiglie:

- Placche base (bianchi e alluminio)
- Varianti placche (jelly, terre, opalini, micalescenti, metals)

Le placche base sono caratterizzate da colori neutri, bianchi o alluminio, mentre nella gamma "varianti" i colori diventano vivaci per soddisfare qualsiasi gusto estetico.



Bianco Light



Alluminio naturale

Design Zecca & Zecca



Bianco integrale

PLACCHE BASE



Blu gel

VARIANTI



Verde opalino



Titanio chiaro

La placca Kristall
LIGHT

Grazie ad un particolare sottoplacca smontabile ed alla realizzazione in resina trasparente, la placca Kristall è personalizzabile con l'impiego della tappezzeria se si vuole mimetizzarla, con un'immagine o una foto se si vuole decorarla a proprio piacimento.

Gli apparecchi con tasto trasparente, da abbinare alla placca Kristall, permettono di personalizzare il punto luce con una immagine desiderata per la più completa integrazione con qualsiasi contesto architettonico.



Caratteristiche generali

Placche collezione "i Legni"

La gamma delle placche Living International e Light, già particolarmente ricca di materiali e colori diversi, si amplia con una collezione di elevato prestigio denominata "i legni". Questa denominazione sta a significare che le placche sono realizzate in vero legno ed ottenute mediante intaglio tridimensionale da massello. La sofisticata tecnica di lavorazione, a controllo numerico, ha consentito di ottenere placche in essenze di legni diversi, identiche, nella forma e nelle dimensioni, alle placche esistenti.

Una impercettibile finitura superficiale evita problemi di manutenzione, lasciando inalterato l'effetto naturale del legno.

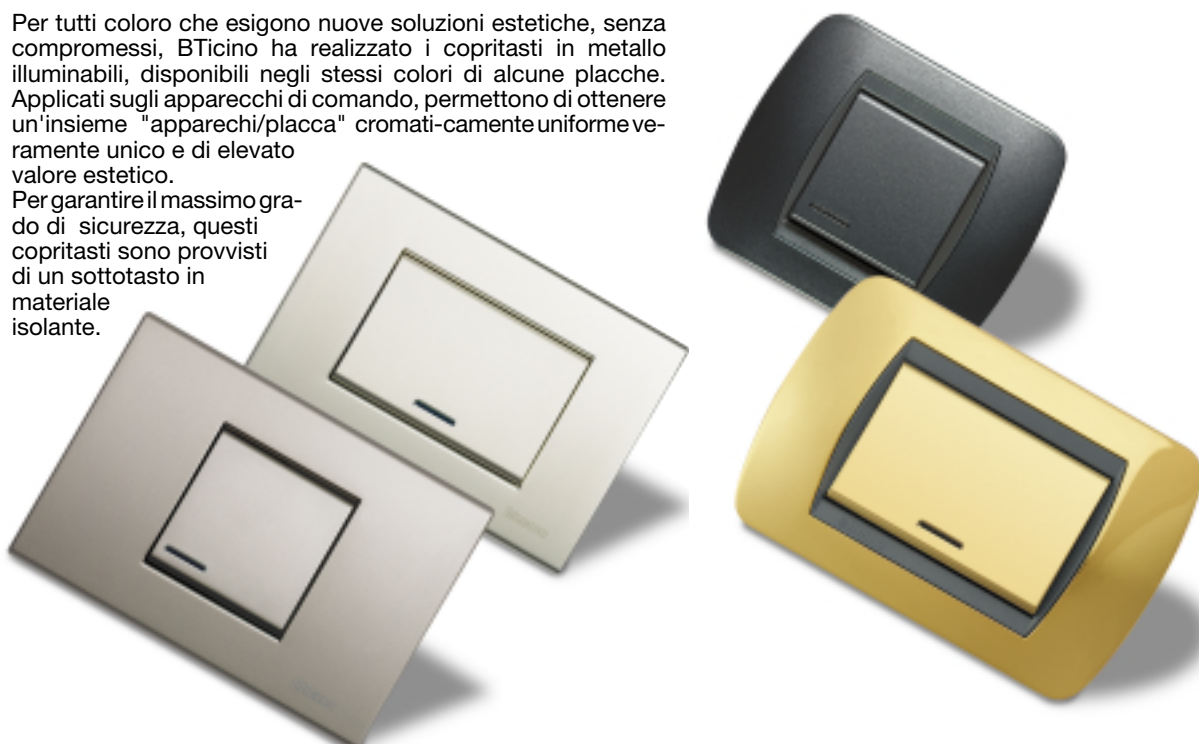
Le pregiate essenze disponibili sono state selezionate con cura per soddisfare anche le esigenze più sofisticate; le possibilità di abbinamento ed integrazione con vari tipi di ambiente e di arredamento sono impareggiabili.



Copritasti in metallo illuminabili

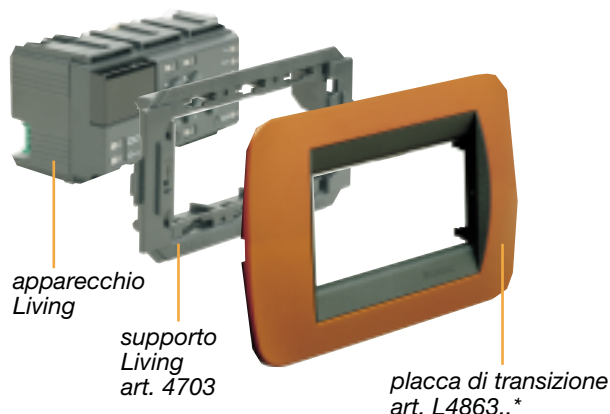
Per tutti coloro che esigono nuove soluzioni estetiche, senza compromessi, BTicino ha realizzato i copritasti in metallo illuminabili, disponibili negli stessi colori di alcune placche. Applicati sugli apparecchi di comando, permettono di ottenere un'insieme "apparechi/placca" cromati-camente uniforme veramente unico e di elevato valore estetico.

Per garantire il massimo grado di sicurezza, questi copritasti sono provvisti di un sottotasto in materiale isolante.



Caratteristiche generali

Placca di transizione

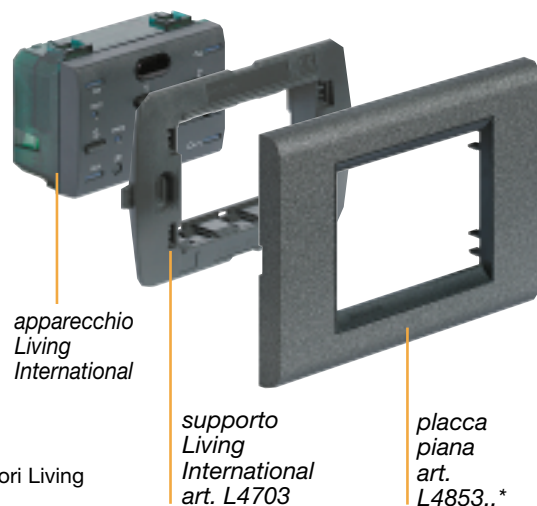


Per poter installare apparecchi Living Classic, in impianti realizzati con Living International, è stata realizzata una placca a 3 moduli, con estetica arrotondata per supporti Living Classic (art. 4703). Tale soluzione, permette di aggiungere apparecchi Living Classic (ad esempio il sistema antintrusione) in impianti realizzati con Living International, ottenendo un risultato estetico uniforme.

* Il codice articolo deve essere completato con la sigla colore presente nelle pagine seguenti.

Placche piane

Per chi intende arricchire l'impianto con apparecchi elettronici o con sistemi completi propri della serie Living International ma non vuole abbandonare l'estetica della serie Living Classic, sono nate le placche piane. La gamma di queste placche di transizione è costituita dai cinque colori principali Living Classic estesi a tutte le modularità (3-4-7 moduli); gli altri colori, ad eccezione della radica di noce, sono disponibili su specifica richiesta da inoltrare a BTicino.



* Il codice articolo deve essere completato con la sigla colore presente nelle pagine seguenti oppure a richiesta per gli altri colori Living (esclusa la sigla RN = radica di noce).

Nuovi coperchi protetti IP55

Sono ora disponibili nuovi coperchi IP55 per l'installazione protetta delle apparecchiature nelle scatole da incasso art. 503E, caratterizzati da un'estetica particolarmente elegante per l'integrazione in molteplici contesti architettonici. I coperchi sono disponibili nel colore grigio come i contenitori protetti ed in tre

finiture eleganti: grigio antracite metallizzato, bianco Light e grigio stone. Per garantire la tenuta IP55 i coperchi devono essere necessariamente accoppiati a scatole art. 503E murate in pareti lisce o impermeabilizzate con vernici da esterno o piastrelle.



Coperchio per Living International - Light



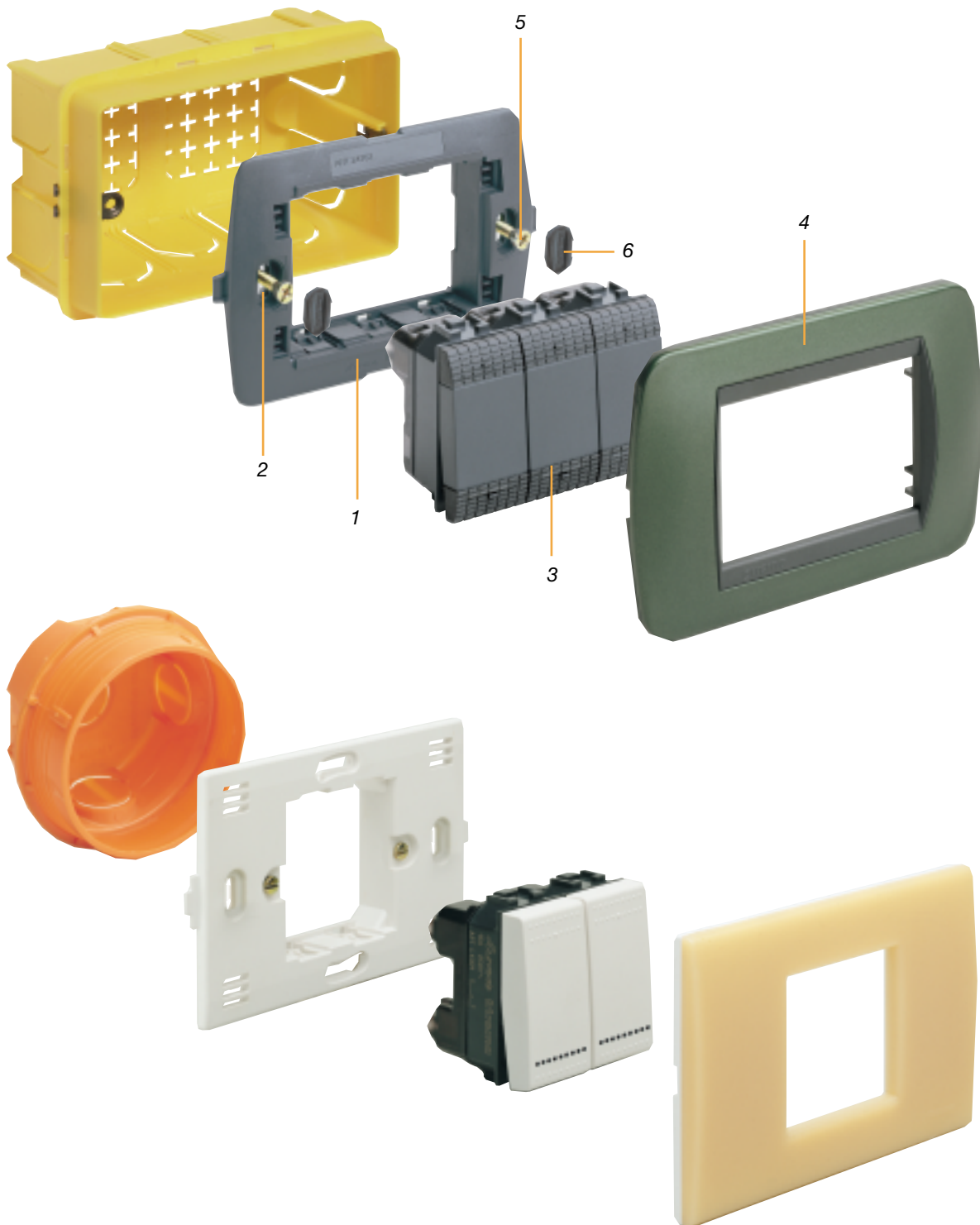
Coperchio per Light

Caratteristiche generali

Installazione apparecchi

L'installazione frontale degli apparecchi, oltre a facilitare il posizionamento, garantisce un sicuro bloccaggio, impedendo l'eventuale sgancio dal supporto quando

l'apparecchio viene premuto o la spina inserita. Di seguito vengono illustrate le principali caratteristiche installative:



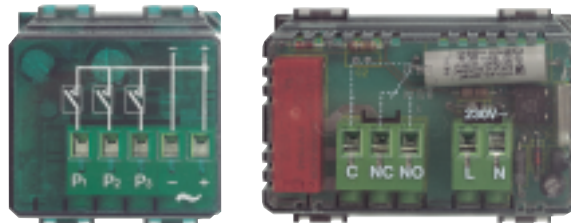
- 1 telaio con struttura reticolare di irrigidimento, che impedisce la flessione del supporto porta apparecchi
- 2 fori di fissaggio asolati, per il corretto allineamento orizzontale
- 3 apparecchi ad ingombro ridotto, per riservare maggior spazio utile ai collegamenti

- 4 placche di finitura in materiali e colori diversi, per adattarsi a qualsiasi esigenza
- 5 viti a filetto lungo e taglio combinato che permettono l'utilizzo di cacciaviti a taglio o a croce
- 6 tappi coprivite, utilizzabili come sigillo di garanzia antimanomissione dell'impianto realizzato

Caratteristiche generali

Schemi e dati riportati sull'apparecchio

Su ogni apparecchio, tramite marcatura laser, sono riportati gli schemi di collegamento ed i dati tecnici. Questa caratteristica permette di avere sempre presenti le informazioni necessarie per una corretta installazione.



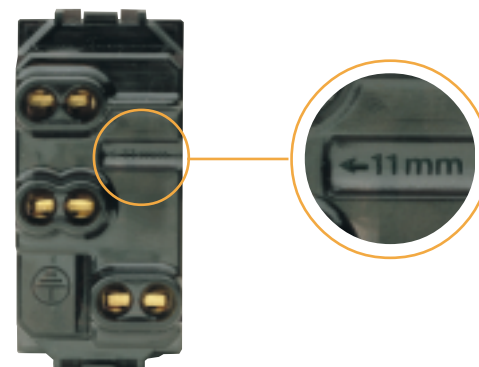
Maggior spazio per i collegamenti

Tutti gli apparecchi sono stati progettati per ridurre sostanzialmente l'ingombro all'interno delle scatole. In tal modo, viene riservato maggior spazio per i collegamenti elettrici.



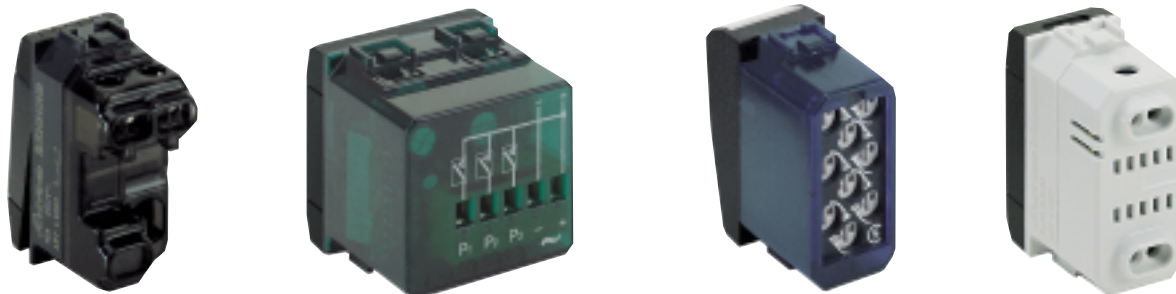
Morsetti di collegamento svasati

I morsetti di collegamento ad invito conico consentono una migliore e più sicura connessione del cavo. Inoltre, una tacca ricavata sul retro degli apparecchi, indica la corretta lunghezza di spelatura del cavo.



Colore del retro apparecchi diversificato

Il retro degli apparecchi è realizzato con colorazioni diversificate, per consentire l'immediato riconoscimento del tipo di impiego e della tensione di funzionamento dei vari dispositivi.



1

2

3

4

Rif.	colore apparecchio	impiego
1	grigio fumé	energia (250V a.c.)
2	verde	bassissima tensione
3	blu	trasmissione dati
4	grigio	protezione elettrica