

MOVILIFE



Il percorso di lavoro, ricerca e sperimentazione di Movi ha inizio alla fine degli anni cinquanta con la figura di Lino Viganò. Ma è negli anni settanta che l'Azienda si afferma e si consolida nel settore dei pannelli divisorii. Fin dal principio l'obiettivo è stato riuscire ad identificare ed incontrare i bisogni oggettivi di un'utenza sempre più attenta e composita con un percorso che, per raggiungere il fine proposto, si è snodato attraverso una serie di progetti e prodotti eterogenei per offerta, ma omogenei per finalità. Il risultato: la massima funzionalità coniugata con la massima attenzione per l'estetica e il design. L'approccio al progetto e le metodologie sempre più innovative ed attuali per realizzarlo sono divenuti, e restano, gli strumenti espressivi utilizzati da Movi per parlare un linguaggio che sappia essere facilmente compreso e riconosciuto, ma sappia anche declinare in tutte le sue sfumature il proprio stile, e la propria dichiarata diversità.

Movi's evolution, interlinking manufacture, research and experimentation, began at the end of the nineteen fifties with the work of Lino Viganò. But it was not until the seventies that the company made a name for itself in the field of room-dividing panels. From the very beginning the objective was to identify and then satisfy the real needs of users who were increasingly demanding and at the same time increasingly heterogeneous. The means of doing this was to follow a course via a series of projects and products that displayed great variety in their content but shared a common aim. The result: maximum functionality combined with maximum attention to aesthetics and design. The approach to design and the techniques – always at the frontier of innovation and modernity – used to interpret it have become and remain the chief instruments of expression used by Movi, developing a language that is easily understood and easily recognised, one which articulates all the subtle accents of the company's style and gives voice to its individuality.

Die Firma Movi beginnt ihren Werdegang zu Beginn der 50er Jahre mit ihrem Gründer Lino Viganò. Es folgen Jahre, die der Arbeit, der Studie und Experimenten gewidmet sind, aber in den 70er Jahren bestätigt und festigt sich die Firma im Bereich der Trennpaneele. Schon zu Beginn wurde das Ziel verfolgt, den objektiven Bedarf der immer aufmerksameren Kunden zu identifizieren und zufrieden zu stellen. Dazu wurde eine Serie von für das Angebot verschiedenartigen und für das Ziel homogenen Projekten und Produkten entwickelt. Das Ergebnis: Maximale Funktionalität verbunden mit der größten Sorgfalt für Ästhetik und Design. Immer innovative und aktuelle Projekte und deren Realisierungsmethoden sind und bleiben die von Movi benutzte Ausdrucksweise, um leicht verstanden und erkannt zu werden, aber um gleichzeitig auch den eigenen Stil mit all seinen Nuancierungen und der erklärten eigenen Ungleichheit zu entwickeln.

L'itinéraire de travail, de recherche et d'expérimentation de Movi commence à la fin des années cinquante avec Lino Viganò. Mais c'est dans les années soixante-dix que notre entreprise s'affirme et se consolide dans le secteur des panneaux de division. Dès le début, son objectif a été celui de réussir à identifier et aller à l'encontre des besoins objectifs d'une clientèle de plus en plus attentive et composite, en suivant un parcours qui, pour atteindre ce but, s'est articulé à travers une série de projets et de produits hétérogènes dans l'offre, mais homogènes dans leur finalité. Le résultat: le maximum de la fonctionnalité conjugué à un maximum d'attention pour l'esthétique et le design. L'approche au projet et les méthodologies toujours plus novatrices et actuelles pour le réaliser sont devenues, et restent encore, les instruments expressifs utilisés par Movi pour parler un langage qui puisse être aisément compris et reconnu, mais qui sache décliner dans toutes ses nuances son style propre ainsi que sa diversité déclarée.

El recorrido de trabajo, investigación y desarrollo de la empresa Movi empieza a fines de los años cincuenta con Lino Viganò. Sin embargo, recién en los años setenta, la empresa empieza a tener éxito en el sector de los paneles divisorios. Desde siempre, el objetivo de la empresa fue el siguiente: identificar y satisfacer las necesidades de los clientes, cada vez más atentos y exigentes. Y, para alcanzar este objetivo, Movi ha iniciado un recorrido desarrollando una serie de proyectos y productos heterogéneos en la oferta y, al mismo tiempo, homogéneos como finalidad. El resultado: la máxima funcionalidad junto con la máxima atención hacia el aspecto estético y el design. El acercamiento al proyecto y los métodos novedosos y actuales para realizarlo son los instrumentos expresivos empleados por Movi para hablar una lengua que pueda entenderse y reconocerse fácilmente y, asimismo, que sepa representar el propio estilo y la propia diversidad, en todos sus aspectos.

MOVI s.r.l. VIA DON GUANELLA 2 22060 AROSIO (CO) ITALIA TEL. +39.031.761414 FAX +39.031.762181 www.movi.it info@movi.it

VIVERE CON MOVI / **INSTALLAZIONI** 4ARREDARE CON MOVI / **TENDENZE** 38PROGETTARE CON MOVI / **PRODOTTI** 212

MOVILIFE è un percorso attraverso il design, la tendenza, la tecnologia, il know-how di Movi e la sua evoluzione.

Un viaggio attraverso modelli e progetti, emozioni e affinità. Materiali, finiture e colori, il cui utilizzo è il risultato di anni di ricerca e sperimentazione. Un'estesa, e più completa possibile, panoramica sui prodotti che compongono oggi la realtà Movi: sistemi di pannelli scorrevoli, dotati di esclusivi meccanismi di movimento brevettati e collaudati, che sono soprattutto un modo di collegare e dividere, articolare gli spazi e rendere gli ambienti più luminosi, chiudere nicchie e creare angoli di contenimento, anche di dimensioni considerevoli. E poi porte a battente, dalle stesse caratteristiche tecniche e qualità, anche abbinabili ai pannelli scorrevoli. MOVILIFE non è semplicemente una raccolta di immagini di oggetti che sanno creare la tendenza: è un modo di raccontare il mondo Movi, farne sentire lo spirito, mostrarne le variabili.

MOVILIFE is a journey through Movi's world of design, fashion, technology, know-how as well as through its history as a company.

A journey through models and projects, emotions and affinities, materials, finishes and colours, whose skilful use is the result of years of research and experimentation. A sweeping panorama – the most complete view possible of the products that today make up the heartland of Movi: sliding panel systems equipped with exclusive, patented, tried and tested mechanisms; panels that are above all a way of linking and dividing spaces, filling interiors with light, closing off niches and creating carefully defined areas, even where dimensions. And then swing doors with the same technical characteristics and the same high levels of quality, that can also be combined with the sliding panels. MOVILIFE is not simply an assemblage of images of items that are trend-setting: it is a way of narrating the world of Movi, allowing its spirit to speak, showing it in all its colours.

MOVILIFE bedeutet Design, Tendenz, Technologie, und Know-how von Movi und ihrer Entwicklung.

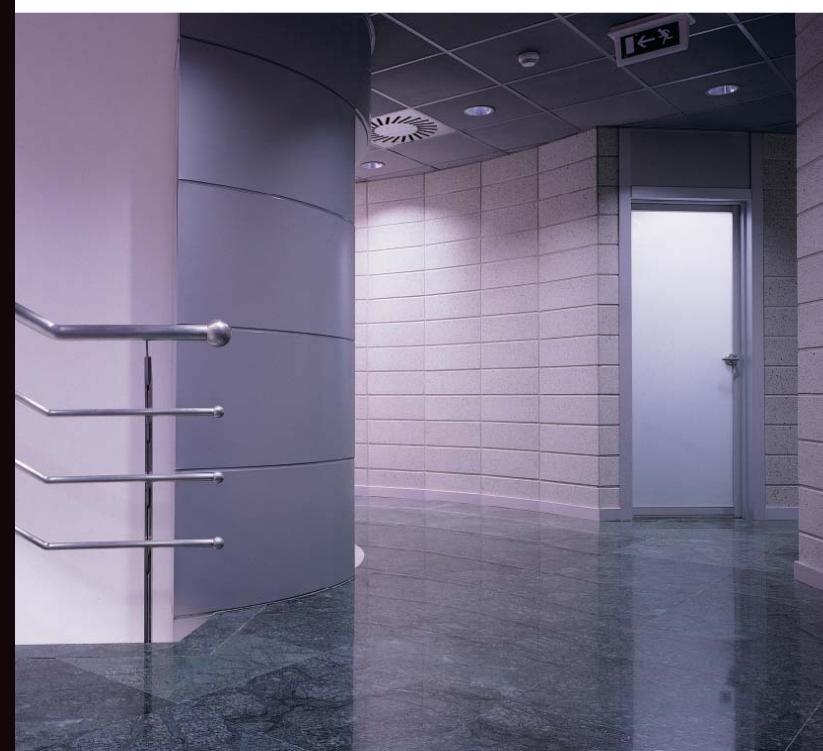
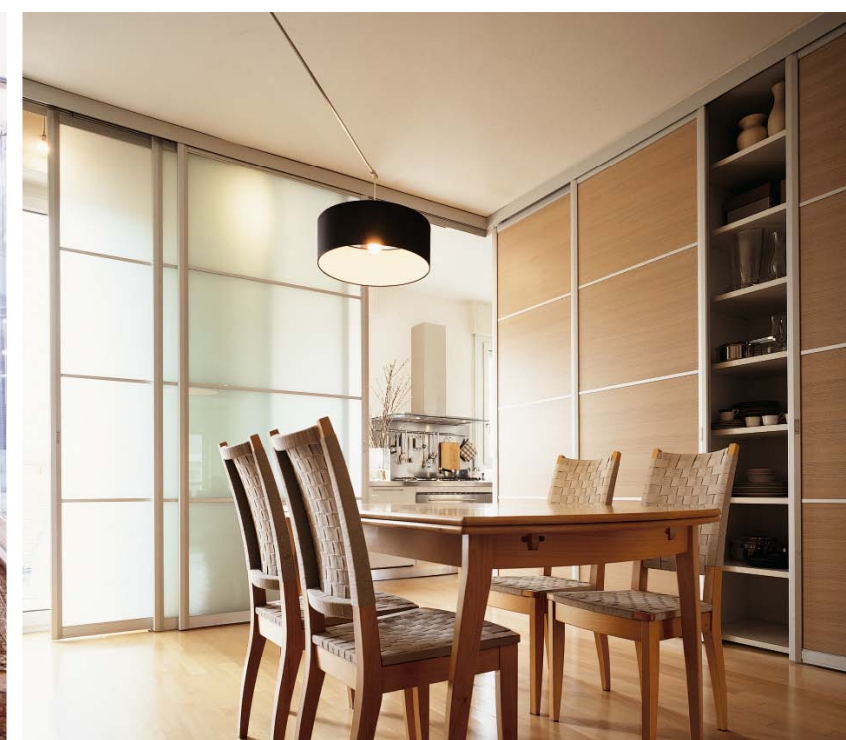
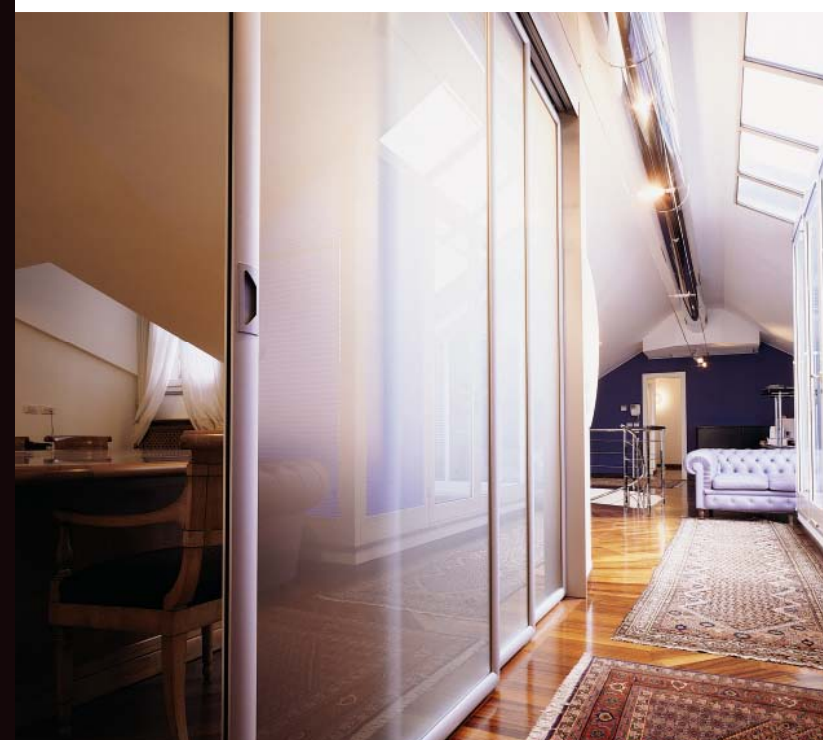
Eine Vielfalt an Modelle und Projekte, Emotionen und Affinitäten. Materialien, Vollendungen und Farben sind das Ergebnis von jahrelanger Studie und Experimenten. Ein umfangreiches und vollständiges Angebot an Produkten bilden heute die Realität von Movi: Paneelsysteme mit exklusiven patentierten und überprüften Gleitmechanismen. Sie stellen vor allem eine Art dar, Räume zu verbinden, zu trennen und zu unterteilen, Ambiente helle zu gestalten, Nischen zu verschließen und Schrankecken auch mit beachtlichen Dimensionen zu gestalten. Außerdem Drehtüren mit den gleichen technischen und qualitätsmäßigen Eigenschaften, die auch den gleitenden Paneelen angepasst werden können. MOVILIFE ist nicht nur eine Sammlung von die Tendenz bildenden Darstellungen und Gegenstände: es ist eine Art, die Welt von Movi vorzustellen, den Geist und die Veränderungen erkennen zu lassen.

MOVILIFE est un itinéraire à travers le design, la tendance, la technologie, le savoir-faire de Movi et son évolution.

Un voyage à travers modèles et projets, émotions et affinités, matériaux, finitions et couleurs, dont l'emploi est le résultat d'années de recherche et d'expérimentation. C'est une vaste vision panoramique, la plus complète possible, des produits qui composent aujourd'hui la réalité Movi: des systèmes de panneaux coulissants, équipés de mécanismes pour le mouvement exclusifs, brevetés et éprouvés, qui représentent surtout une modalité pour relier et diviser, articuler les espaces et rendre les intérieurs plus lumineux, fermer des niches et créer des angles de rangement, même de très grandes dimensions. Des portes battantes aussi, aux mêmes caractéristiques techniques et de qualité, qui peuvent être associées aux panneaux coulissants. MOVILIFE, ce n'est pas seulement un recueil d'images d'objets sachant créer la tendance, c'est aussi l'occasion de raconter le monde de Movi, d'en faire ressentir l'esprit, d'en montrer les variantes.

MOVILIFE es el resultado de un recorrido a través del design, la tendencia, la tecnología, el know-how de Movi y su evolución.

Un viaje a través de modelos y proyectos, emociones y afinidades. Materiales, acabados y colores cuyo empleo es el resultado de años de investigación y experimentación. Una amplia y completa panorámica sobre los productos de la realidad Movi de hoy: sistemas de paneles correderos, equipados con exclusivos mecanismos de movimiento patentados y probados, que permiten unir y dividir, articular los espacios y dar luz a los locales, cerrar nichos y crear rincones de contención, también de gran tamaño. No debemos olvidar las puertas de batiente, con las mismas características técnicas y calidad, que pueden combinarse también con los paneles correderos. MOVILIFE no es sólo imágenes de objetos que saben crear tendencia. Es un modo de representar el mundo Movi, haciendo sentir su espíritu y mostrando sus variables.



Residenza privata.

PRIVATE ADDRESS | PRIVATWOHNUNGEN | MAISON D'HABITATION | CASA PARTICULAR

Idra. Pannelli scorrevoli / Sliding panels / Schiebepaneele / Panneaux coulissants / Paneles correderos







Uffici.

OFFICES | BÜROS | BUREAUX | OFICINAS

Idra. Porta a battente / Swing door / Drehtür / Porte battante / Puerta de batiente





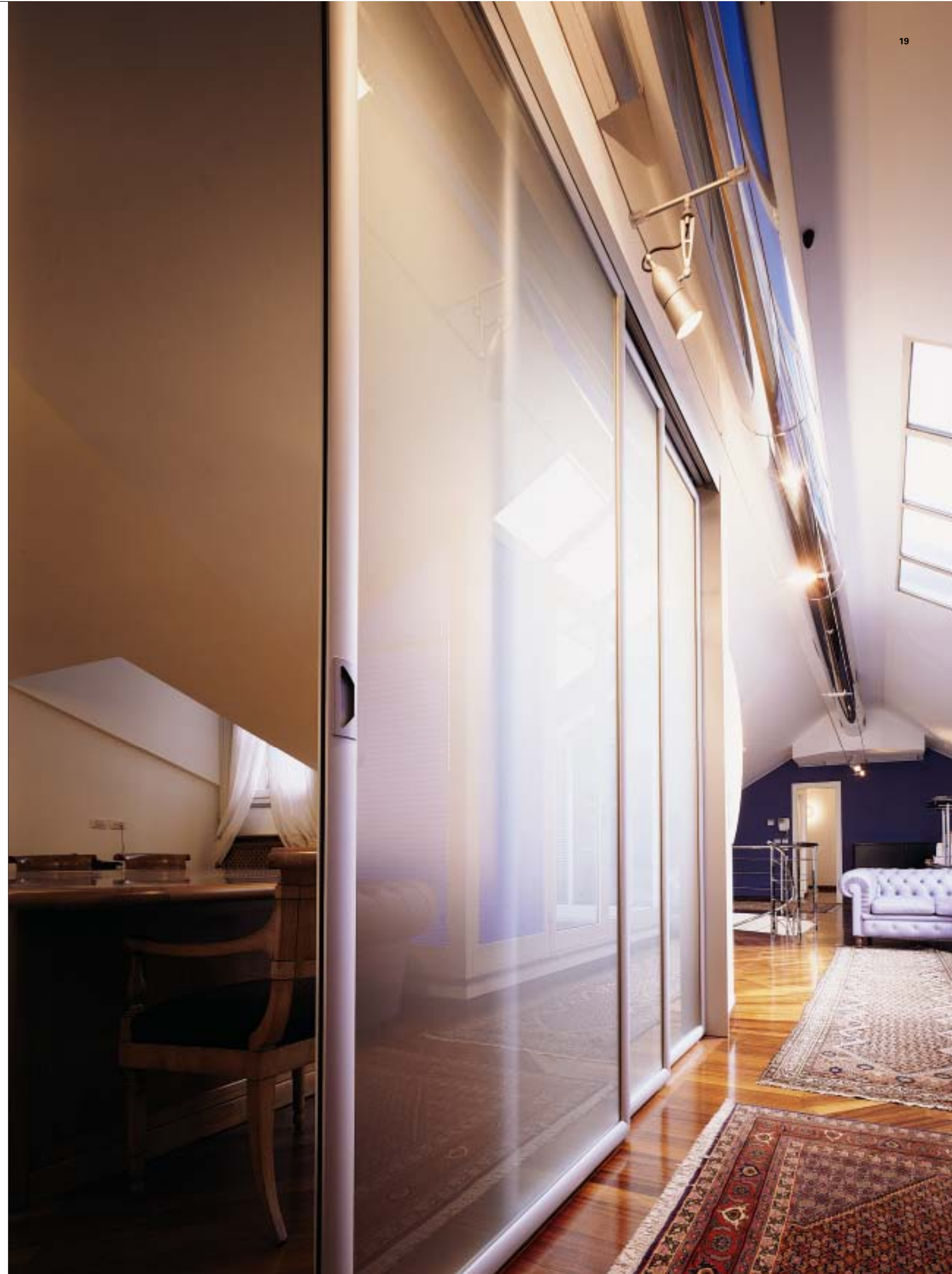
Idra. Porta a battente e pannello scorrevole / Swing door and sliding panel / Drehtür und Schiebepaneel / Porte battante et panneau coulissant / Puerta de batiente y panel corredero

Residenza privata.

PRIVATE ADDRESS | PRIVATWOHNUNGEN | MAISON D'HABITATION | CASA PARTICULAR

Milo. Pannelli scorrevoli / Sliding panels / Schiebepaneele / Panneaux coulissants / Paneles correderos

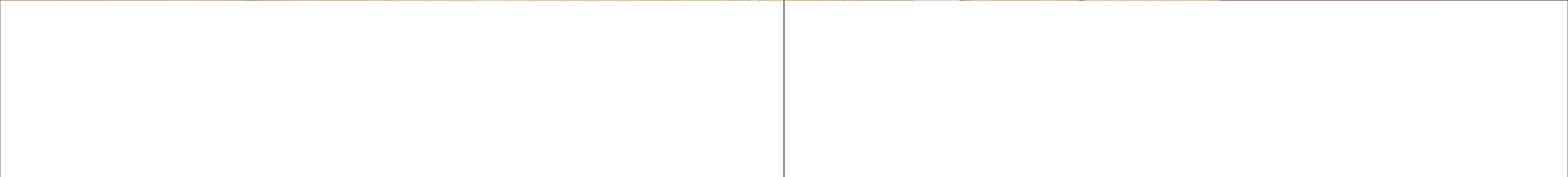




Thira. Pannelli scorrevoli / Sliding panels / Schiebepaneele / Panneaux coulissants / Paneles correderos







Residenza privata.

PRIVATE ADDRESS | PRIVATWOHNUNGEN | MAISON D'HABITATION | CASA PARTICULAR

Milo. Porte a battente e pannelli scorrevoli / Swing doors and sliding panels / Drehtüren und Schiebepaneele / Portes battantes et panneaux coulissants / Puertas de batiente y paneles correderos





Residenza privata.

PRIVATE ADDRESS | PRIVATWOHNUNGEN | MAISON D'HABITATION | CASA PARTICULAR

Extra. Porte a battente / Swing doors / Drehtüren / Portes battantes / Puertas de batiente

Thira. Pannelli scorrevoli / Sliding panels / Schiebepaneele / Panneaux coulissants / Paneles correderos





Milo - Andros. Pannelli scorrevoli / Sliding panels / Schiebepaneele / Panneaux coulissants / Paneles correderos







PANNELLI SCORREVOLI 41
PANNELLI SCORREVOLI CON APERTURA A LIBRO 121
PANNELLI SCORREVOLI A SCOMPARSA 133
PORTE A BATTENTE 147
SISTEMI D'ARREDO 189

