



Coperture modulari in alluminio Strutture portanti reticolari

Aluminium modular coverings

Load bearing reticular structures

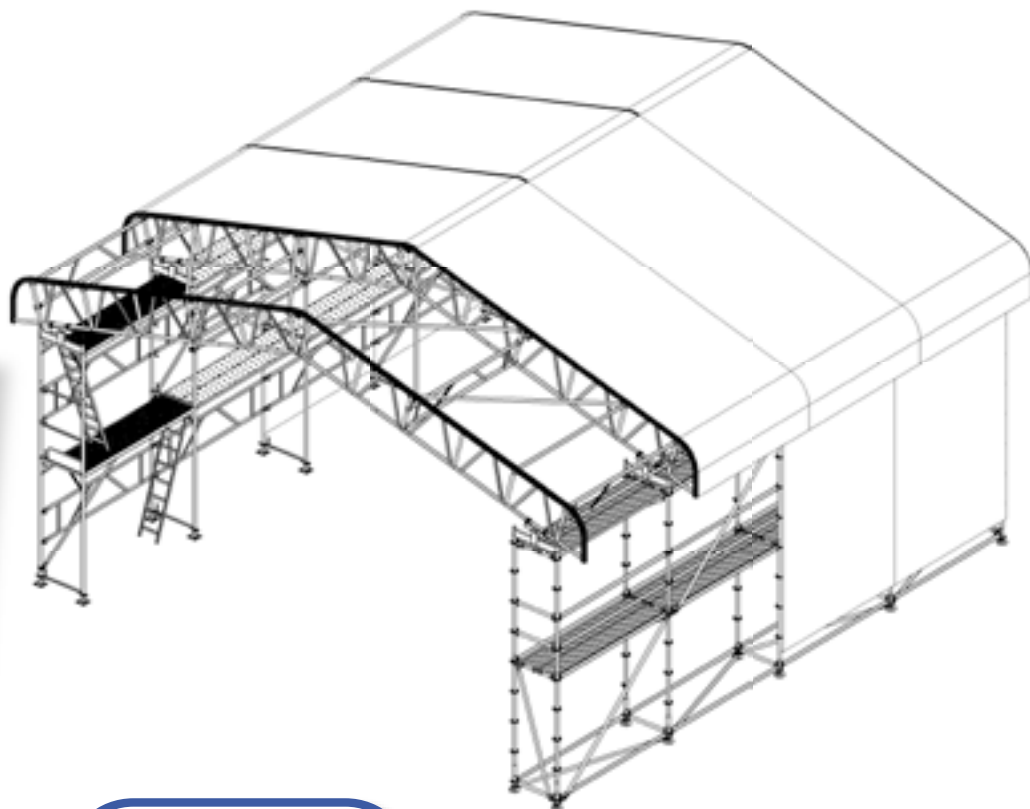
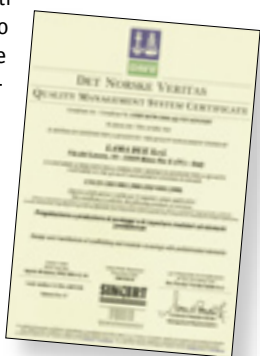


Cantieristica generale
General building yards

SISTEMA "T74 BUILDING" PER COPERTURE MODULARI A DUE FALDE "T74 BUILDING" SYSTEM FOR MODULAR COVERINGS WITH TWO PITCHES

Coperture modulari per opere provvisorie, realizzate in travi di alluminio con profilo superiore portatelo, controventature ed irrigidimenti in tubolari di alluminio Ø48 mm dotati dell'innovativo sistema di aggancio rapido brevettato "QUICK SYSTEM".

Teli di copertura in trama di poliestere spalmato PVC da 600g/m², classe 2 di reazione al fuoco, forniti di cordoli laterali per lo scorrimento e fissaggio. Possibilità di creare, con la stessa tipologia di teli, tamponamenti verticali sui ponteggi di sostegno utilizzando i nostri componenti standard



Modular coverings for temporary structures, realized in aluminium beams with upper supporting cloth profile, bracing and stiffening of aluminium tubes Ø48 mm, equipped with our innovative patented quick hooking device "QUICK SYSTEM". Covering cloths of coated polyester weft P.V.C. 600 g/m², fire-reaction class 2, supplied with lateral guides for sliding and fixing. It's possible to create, with the same type of clothes and using our standard components, vertical protection against rain and bad weather on supporting scaffolding.



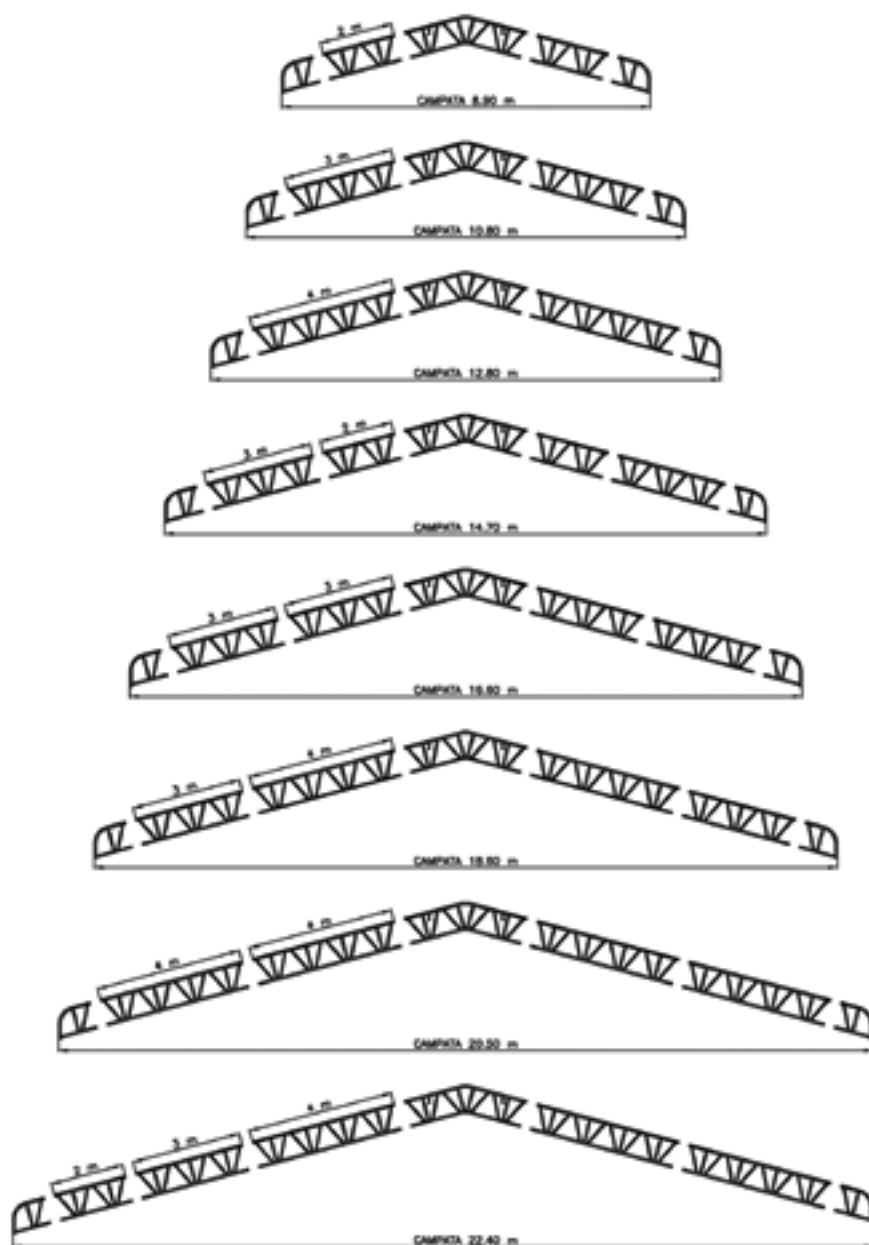
Controventature ed irrigidimenti con sistema ad aggancio rapido brevettato di nostra produzione.

Bracing and stiffening with quick hooking patented system of our production.



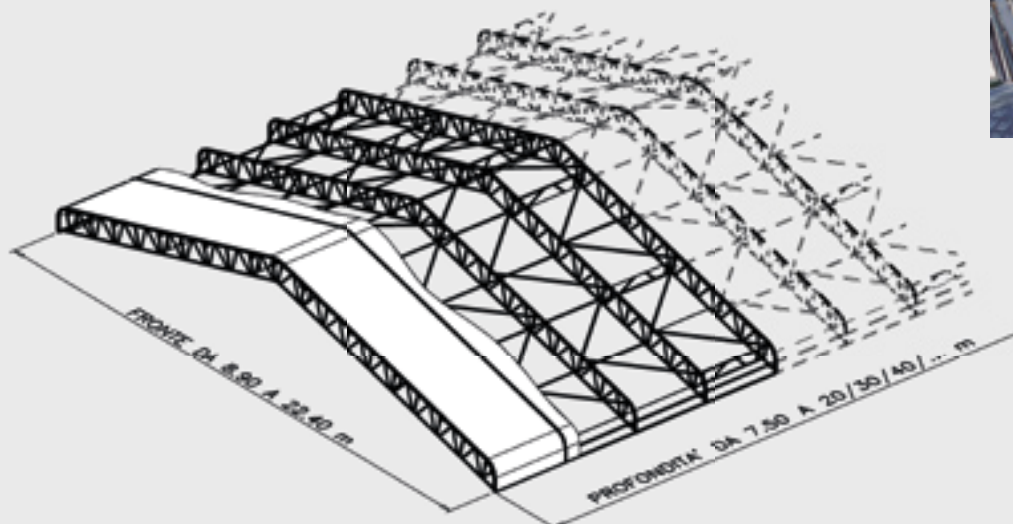
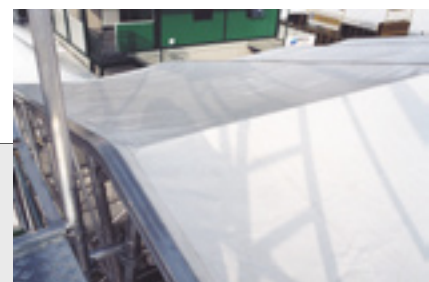
Foto di copertina: Cantiere Tecnogroup S.r.l. in Bergamo

VARIE DIMENSIONI POSSIBILI CAMPATA FRONTALE POSSIBLE DIMENSIONS FOR FRONTAL BAY



Struttura principale composta da travi componibili a doppia falda con inclinazione di 15° (pendenza 27% circa), per dimensioni frontali da 8,90 m a 22,40 m ed oltre con opportune variazioni tecniche, collegate con irrigidimenti a telaio controventato, ad interasse costante di 2,50 m (2,00 m a richiesta). Correnti e diagonali $\varnothing 48$ mm con giunto ad innesto rapido (Quick System) posti in posizione ribassata rispetto ai teli di copertura per evitare che si formino pericolose sacche d'acqua.

Main structure made of prefabricated modular aluminium beams with double pitch with angle 15° (approx. 27% slope), for frontal dimensions from m. 8,90 to m. 22,40 - and also more, with the most advisable technical evaluations - connected with stiffening composed by bracing frame, at constant step of m. 2,50 (m. 2 on demand). Ledgers and diagonals $\varnothing 48$ mm with quick hooking coupler (Quick System) placed in a lower position respect to the covering cloth, in order to avoid the creation of dangerous water pockets when it rains heavily.



Il fissaggio del telo agli elementi terminali della copertura è garantito da un pratico ed efficiente sistema a tubi e tensionatori. Grazie all'impiego di 2 tensionatori a cric per ogni modulo, è possibile ottenere un uniforme trazionamento del telo, assicurando un ottimo deflusso delle acque piovane. Il sistema di tensionamento, una volta terminata la trazione del telo, è nascosto da una mantovana di ricoprimento che completa il montaggio rendendo ben rifinito l'aspetto della copertura.

The fixing of the covering cloth to the ending elements of the structure is guaranteed by a practical and efficient tube-and-tightener system. The use of 2 tighteners for every module allows a uniform traction of the cloth, assuring an excellent flow of the rainwater. The tension system, once finished the cloth traction, is hidden under a pelmet that completes the assembling, to make the look of the cover more accurate and definite.

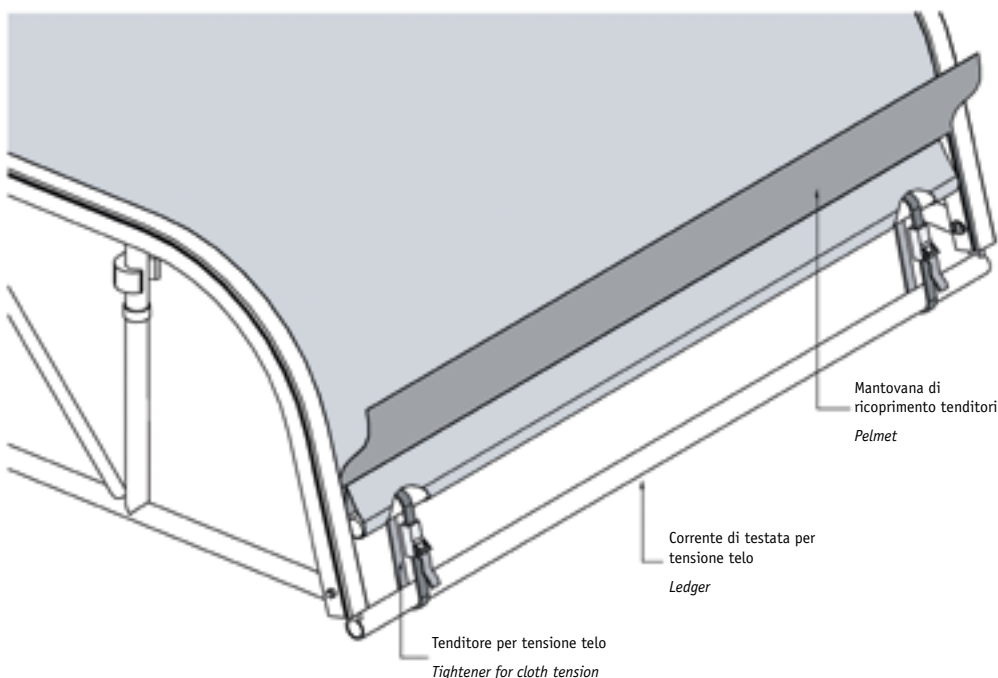
Alcuni esempi d'impiego in cantiere, delle ns. coperture a doppia falda: classico problema del rifacimento del vecchio tetto in opera. Impiego della copertura a totale protezione del cantiere in occasione della demolizione e rifacimento degli ultimi due piani abitativi su palazzina in centro storico.

Some examples of using our two-pitches covering in building yards: usual problem of an old roof betterment on site.

Use of the covering for the weather protection of the building yards, during the demolition and the betterment of the last two floors of a building in the old town.



Cantiere: Edilnoleggi Valente S.r.l. in Rovigo



Particolare dell'estremità laterale: tensionamento del telo mediante tenditori a cric.
Detail of the lateral ending: tension of the cloth through tighteners



Cantiere: Edilnoleggi Valente S.r.l. in Venezia



Cantiere: Kantieri S.r.l. in Treviso



SISTEMA "T74 BUILDING" COPERTURA A FALDA UNICA PER PROTEZIONE SCAVI ARCHEOLOGICI

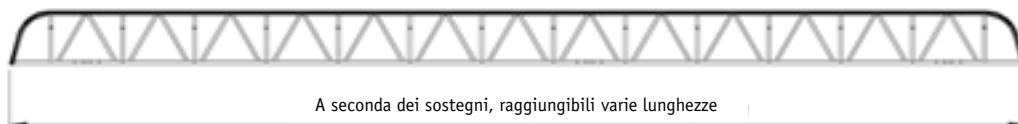
*SYSTEM "T74 BUILDING"
MODULAR ONE PITCH COVERING SYSTEM
IN AN ARCHAEOLOGICAL SITE*

Oltre al tradizionale impiego nel settore delle costruzioni, la copertura "T74 Building" può essere utilizzata a falda unica anche per la protezione provvisoria degli scavi archeologici. La possibilità di posizionare gli irrigidimenti e la controventatura ad ogni metro, aumenta la capacità portante della struttura. La copertura a singoli teli permette un'estrema manovrabilità per la posa degli stessi, ottenendo un notevole risparmio di personale. Inoltre risultano essere più semplici le operazioni di manutenzione nella fase successiva all'utilizzo.

Further to the traditional use in the building field, "T74 Building" modular covering could be used in one-pitch configuration for the temporary protection of archaeological excavations. The possibility of placing the stiffening and bracing at every meter, enforces the capacity load of the structure. The simple cloth modular covering allows an extreme manoeuvrability on assembling and disassembling, saving time and money at every building yard!!! Besides, maintenance operations after the utilization phase are more easy and simple.



Cantiere: Edilnoleggi Valente S.r.l. in Verona



Cantiere: Dottor Brandolin S.p.a. in Conegliano V.to

GRANDI PASSERELLE A STRUTTURA RETICOLARE COMPONENTE

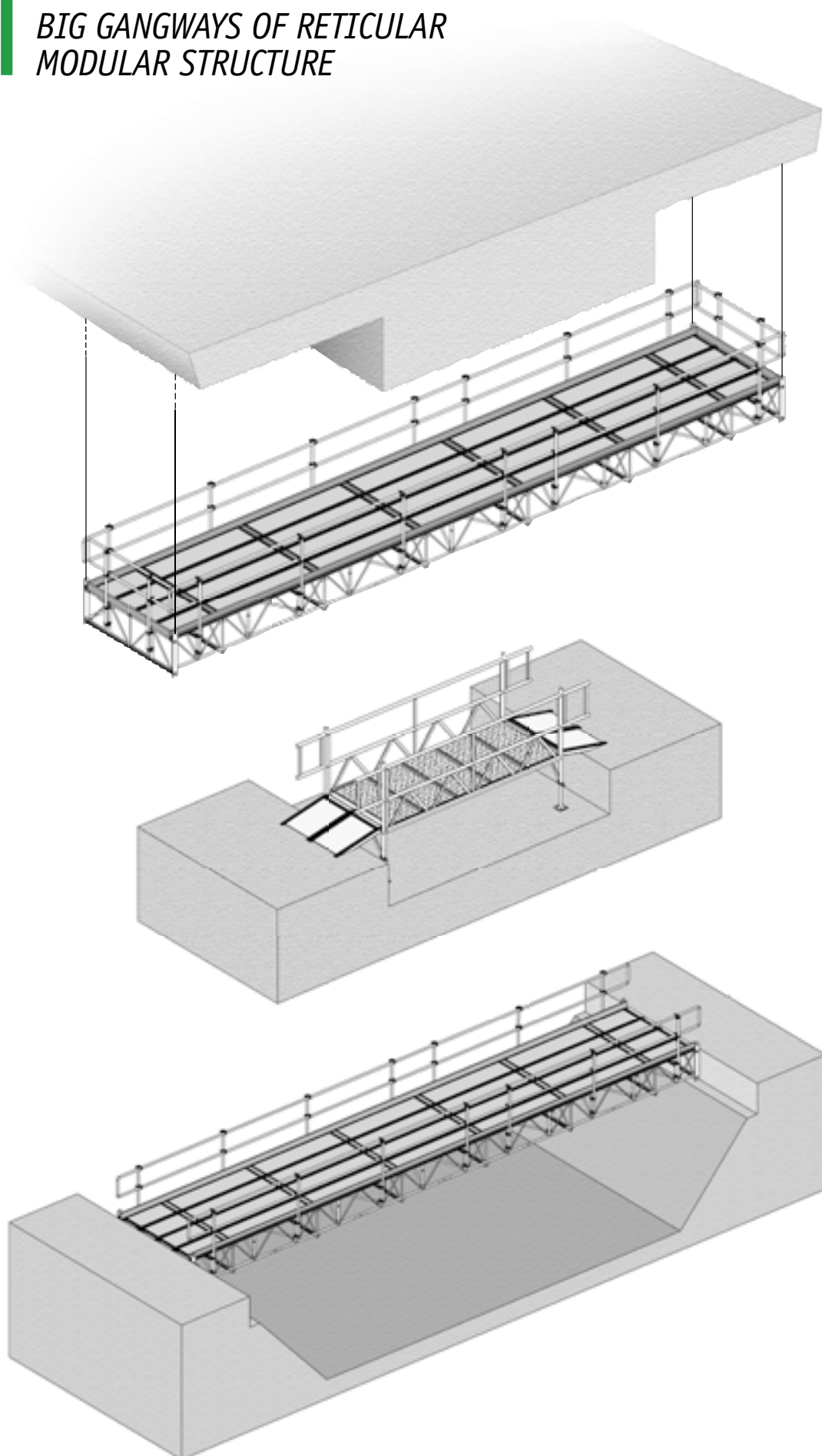
BIG GANGWAYS OF RETICULAR MODULAR STRUCTURE

Gli elementi della copertura modulare "T74 Building" trovano impiego anche per la costruzione di passerelle provvisorie. Grazie all'utilizzo di impalcati ad alta capacità di resistenza in legno multistrato speciale con profili in alluminio ed alla struttura reticolare modulare costituita da travi portanti in alluminio, è possibile realizzare:

- strutture sospese per interventi di ispezione e manutenzione
- ponti provvisori di attraversamento pedonale per piccole luci con supporto a terra
- oppure passerelle per grandi luci fino a 20 m con appoggi di estremità

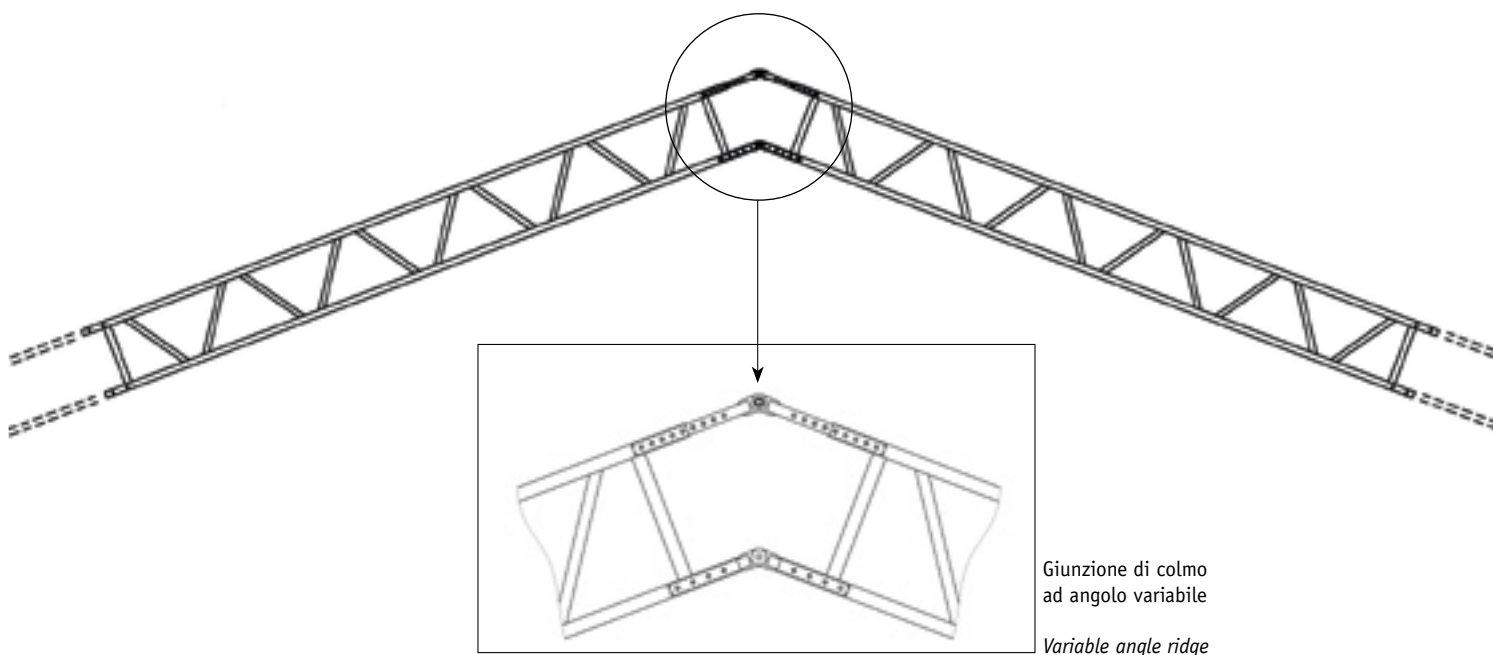
The "T74 Building" modular covering components can be used also for the construction of temporary gangways. By using high-resistance boards in special multilayer wood and aluminium profile, and reticular modular structure realized in prefabricated modular aluminium beams, it's possible to create:

- *suspended structures for maintenance and inspection*
- *temporary bridges for pedestrian crossing with ground support for small spans*
- *big gangways with end-bearing up to m. 20 spans*



T50 BUILDING PER COPERTURE SEMPLICI A DUE FALDE CON INCLINAZIONE VARIABILE

*T50 BUILDING FOR SIMPLE TWO-PITCHES COVERING
WITH VARIABLE INCLINATION*



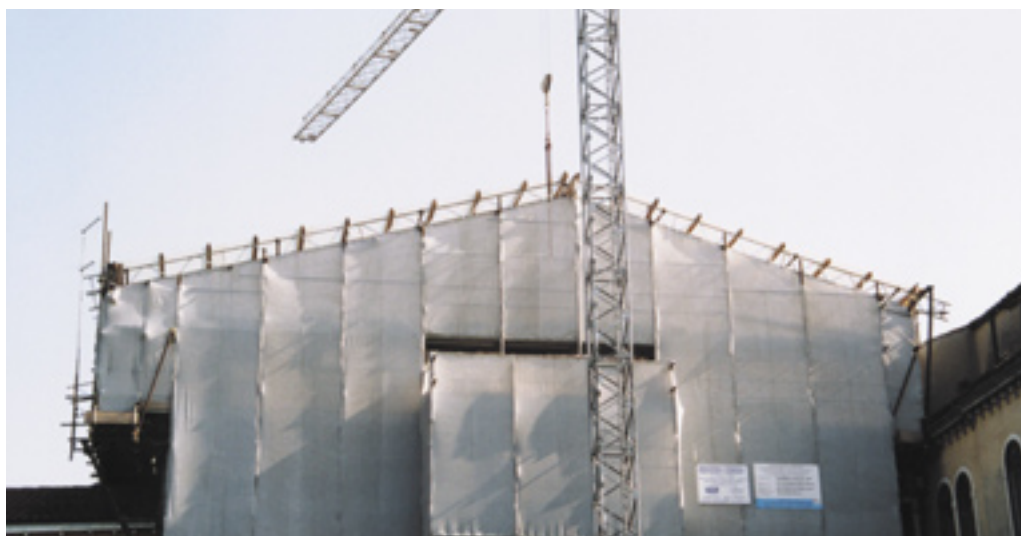
Per affrontare le problematiche di cantiere connesse alla variabilità delle pendenze delle coperture, è a disposizione un semplice sistema di copertura denominato "T50 Building". Il particolare colmo a geometria variabile consente di ottenere un tetto con inclinazione da 6° a 20°, utilizzando le nostre travette standard in alluminio di altezza 50 cm.

Adatta per essere utilizzata con teli oppure altri sistemi rigidi di copertura (onduline, policarbonato...), consente di risolvere in maniera semplice e veloce numerosi problemi che si possono riscontrare nei cantieri, anche quando quest'ultimi presentino una successione di misure irregolari.

To tackle the problems in building yards due to the variability of the slope of the coverings, there's available our simple covering system "T50 Building".

The particular variable-geometry ridge allows to have a roof with an inclination from 6° to 20°, simply using our aluminium beams (height 50 cm).

Really suitable for being used with cloths or other rigid covering systems (ribbed roofing panels, polycarbonate, etc.) it allows to solve easily and quickly the problems in building yards, even without standard measures.





● RIVENDITORE AUTORIZZATO

LAMA DUE s.r.l.

Via del Lavoro, 10 - 31039 Riese Pio X - (TV) ITALIA
Tel. + 39 0423 485 380 r.a. - Fax + 39 0423 456 165
info@lamaponteggi.com
www.lamaponteggi.com

AZIENDA CON SISTEMA QUALITÀ
CERTIFICATO DA DNV
=UNI EN ISO 9001/2000=

